

本締めボールポイントレンチ

ボール部で本締めOK!
最大傾き角 **38°** (設計値) **永久保証**

六角穴付ボルトの保持が可能。マグネット付き。首部が六角断面のため確実に六角穴付ボルトが保持できます。奥まった箇所にあるボルトの交換がラクに行なえます。

奥深い場所には「ロングタイプ」ボール側が奥深いところまで届きます。また、標準タイプより軸が長いので、短軸側では力を強くかけられます。

エアニッパーカタログ〔金属切断用〕

AIR NIPPER

No.8300BP 本締めボールポイントレンチ

永久保証 EX 耐腐食 傾き角 38° 全身熱処理 JIS

No.8300BP

EDP	サイズ 対辺-H	台紙サイズ (mm)	内装 (本)	JAN (4907587)	標準小売 価格(税別)	
143917	1.5	16	79	10	025142	530
143918	2	17	86	10	025159	550
143919	2.5	18	94	10	025166	550
143920	3	20	101	10	025173	570
143921	4	25	110	10	025180	620
143922	5	28	120	10	025197	710
143923	6	32	133	10	025203	830
143924	8	36	154	5	025210	1,070
143925	10	40	172	5	025227	1,420

No.8300BP-L 本締めボールポイントレンチ(ロングタイプ)

永久保証 EX 耐腐食 傾き角 38° 全身熱処理 JIS

No.8300BP-L

EDP	サイズ 対辺-H	台紙サイズ (mm)	内装 (本)	JAN (4907587)	標準小売 価格(税別)		
143927	1.5	16	79	10	025241	530	
143928	2	17	95	10	025258	650	
143929	2.5	18	110	10	025265	680	
143930	3	20	126	10	025272	730	
143931	4	25	142	10	025289	750	
143932	5	28	160	5	025296	880	
143933	6	32	180	5	025302	1,100	
143934	8	36	200	280×65×14	5	025319	1,380
143935	10	40	224	350×75×14	5	025326	2,000
143936	12	45	250	350×110×12(袋入り)	30	025333	3,130
143937	14	55	280	350×110×14(袋入り)	30	025340	3,980
143938	17	60	320	400×130×17(袋入り)	20	025357	6,650
143939	19	70	360	400×130×19(袋入り)	20	025364	8,480

No.8309BP 本締めボールポイントレンチ 9本組

永久保証 EX 耐腐食 傾き角 38° 全身熱処理 JIS

No.8309BP

EDP	セット内容
143926	対辺 1.5, 2, 2.5, 3, 4, 5, 6, 8, 10 mm

付属品	台紙サイズ (mm)	内装 (本)	JAN (4907587)	標準小売 価格(税別)
ホルダー	245×105×27	5	025234	6,760

No.8309BP-L 本締めボールポイントレンチ(ロングタイプ)9本組

永久保証 EX 耐腐食 傾き角 38° 全身熱処理 JIS

No.8309BP-L

EDP	セット内容
143940	対辺 1.5, 2, 2.5, 3, 4, 5, 6, 8, 10 mm

付属品	台紙サイズ (mm)	内装 (本)	JAN (4907587)	標準小売 価格(税別)
ホルダー	295×105×27	10	025371	8,430

△ご注意

- ブレードに触れないでください。●作業時は、必ず保護メガネ、耳栓を着用してください。●ブレードや本体の取り付け・交換は、動力源を確実に遮断しておこなってください。●割れ、欠け、摩耗、変形などの異常が認められた場合には使用しないでください。
- 電気が流れているものには、使用しないでください。●振動発生のおそれがあります。●改造しないでください。

株式会社ベッセル

お客様お問い合わせ窓口

06-6976-7771 8:30-17:30 ※平日の12:00~13:00、土・日・祝日・夏期休暇・年末年始は除きます。

本社 〒537-0001 大阪市東成区深江北2丁目17番25号 TEL.06-6976-7771 FAX.06-6971-1309
 札幌出張所 〒065-0011 札幌市東区北11条東14丁目1番1号 TEL.011-711-5003 FAX.011-704-4725
 仙台出張所 〒984-0002 仙台市若林区卸町東1丁目2番10号 TEL.022-236-1567 FAX.022-232-7959
 北関東営業所 〒370-0044 群馬県高崎市岩手町2丁目7番6 TEL.027-310-3757 FAX.050-3852-2745
 東京支店 〒143-0025 東京都大田区南馬込5丁目43番13号 TEL.03-3776-1831 FAX.03-3776-5607
 名古屋営業所 〒457-0014 名古屋市中区南栄四丁目3番1号 TEL.052-821-9575 FAX.050-3606-2649
 大阪支店 〒537-0001 大阪市東成区深江北2丁目17番25号 TEL.06-6976-7772 FAX.06-6971-1309
 広島出張所 〒733-0035 広島市西区南観音7丁目8-11 TEL.082-291-0106 FAX.082-295-1727
 福岡営業所 〒812-0016 福岡市博多区博多駅前6丁目1番22号 TEL.092-411-5710 FAX.092-411-5770



エアニッパーで問題解決

私たちベッセルでは、お客様のさまざまなお困りごとを解決してきました。その事例の一部をご紹介します。

図1 強度が不足し刃先が曲がる
切断ワーク：銅線カット
使用ブレード：金属用ブレード（超硬刃）

原因：
刃先が細くないと装置に挿入できないため、標準刃を独自に研磨し細らせて使用していた。結果、強度が低下し曲がりや刃のずれが発生。

解決法
別作・先細ブレード
本体：GT-NWS20
別作ブレード：NW20BJ[***]

ワークの条件や機械周りの制限等をお聴きし、ご要望に合わせてブレードを設計。規格品からの追加加工が可能な場合もありますが、刃先強度には注意が必要です。

図2 切断後に銅線を保持したい
切断ワーク：銅線 2.8・4.5φ
使用ブレード：市販のロボットハンドのエアチャック

原因：
滑り止めのついたチャック爪では、銅線をつかむとエナメル線に傷が付く。ストレートのものでは、ずれて傷がつく。

解決法
別作・ワイヤー保持ブレード
本体：GT-NS20
別作ブレード：N20DI[***]

線径に合わせた「くぼみ」を設けた保持用のブレードを専用設計。線のサイズに合わせて複数の形状を作成した。線が接触する部分は面取りし、線をつぶさないように保持力は減圧弁で調整。

図3 真鍮材カット時に切り残りがでる
切断ワーク：真鍮フープ材 (4×0.6mm)
使用ブレード：金属用ブレード

原因：
超硬チップ付き刃+NS30を使っていた。材料が柔らかく薄いので本体の能力ではなく、「ニッパー刃」ではカットし切れず皮1枚残ることがある。

解決法
別作・超硬刃ハサミブレード
別作本体：GT-NS20
ブレード：N20VHAB[***]

ハサミ形状の刃を別作して対応。刃が行き違い確実に切断することで、刃と刃の間で線材が薄く残ってしまうことをなくした。ニッパーの機種選定も見直し、装置の軽量化も可能となった。

図4 装置が狭くて本体が配置できない
切断ワーク：銅線
使用ブレード：N3BJ

原因：
細線カットなので小さい機種を選定していますが、それでも本体が装置に干渉して設置できない...

解決法
横向きブレード
本体：GT-NS3
ブレード：N3BMBL

刃を横に向けることで、装置へ問題なく配置できるようになりました。もし、GT-NF05が入るスペースがあれば、NY05RBJBが使用できます。

ニッパーの機種選定

① 切断材材質・寸法
銅線、鉄線、パイプ、帯鉄など材料の確認と切断材の外径を確認してください。角材は断面積から計算します。

能力目安
銅線 鉄線
3.3 2.8

② ニッパー本体選定
材質と外径から、能力に合った機種を選定します。装置や機能を考慮し角型、丸型、横型、複動から形状を選びます。

No. GT-N * 能力
NS : 角型 3~30
NR : 丸型 3~50
NL : レバー 3~50
NF : 横型 05~15
NW% : 複動 1~30

③ ブレード選定
選んだ機種にあうブレードを選定します。装置取り付けや寿命を考慮し、刃の形状や超硬刃などを選びます。

No. N * 能力 刃先
N : 角型 AS
 丸型 HS
 レバー BFB
 NY : 横型 BFB
 NW : 複動 etc.

④ ご購入の前に
切断材のテストカットが可能です。切断能力や切断面の確認のため、お勤めいたします。本書裏面の弊社営業所へご依頼ください。

⑤ 規格品がない場合
該当するブレードがない場合は、専用設計し製作する「別作」が1丁から可能です。本書裏面の弊社営業所へご相談ください。

ADVシリーズ

加圧力20%UP・設備の軽量や小型化に
従来機種比、20タイプで約20%パワーアップ。内部構造を見直し、ピストンや内部径を新たに設計しました。

増圧ユニットも用意しています
さらに加圧力を高める増圧ユニット(専用)もあります。増圧ユニットを取り付けることでさらに従来比約20%UP。

従来機種と同サイズ
従来品と外形寸法は全く同じなので、入れ替えが容易。**樹脂材料の硬質化、大径化に工具を変えずに対応できます。**

ブレードは従来クラスが使用可能
交換ブレードは、従来クラスの規格品が使えます。

スタンドに取り付けに便利な目盛り付き
NRシリーズは、スタンド取り付けに便利な目盛り付き。

このような場合にオススメです！
▶ 増圧を使用せず、なるべく軽量にしたい
▶ 現行NR20、NS20、NR30、NS30では**能力が少し足りない**
▶ 上のクラスが適切だが、**スペースの都合で使えなかった**
▶ カット能力は足りているが、**エア圧力を下げたい**
▶ カシメ、打ち抜き、曲げ等の**加圧力が必要な用途**

角型エアニッパーADV New | GT-NS20A/30A

● 従来NS20シリーズの加圧力が約20%アップ。NS30シリーズの50%アップ。
● 吸気位置が180度調整できるので、本体の取り付け位置に合わせて自由に換えられる。
● ブレードは別売です。

能力目安

能力φ (mm)	商品コード	品番	各部寸法(mm)												空気消費量 (cm³/回)	使用空圧 (MPa)	重量 (g)	エア吸気口ネジ径	JAN (4907587)
			A	B	C	D	E	F	G	H	I	J	K	L					
New 3.0	360029	GT-NS20A	129	45	40	36	M5深12	30	M4深7	19	24	12	26	9	262	0.4~0.6	366	Rc1/8	035165
New 4.5	360030	GT-NS30A	170	56	60	46	M6深12	40	M5深8	20	30	17	36	15	648	0.5~0.6	686	Rc1/8	035172

※能力目安は標準的なブレードを取り付けた時の参考値です。ブレード形状や切断物の種類によって変わります。※専用機・自動機への取付には製品寸法をご確認ください。(フレーム外径・ネジ径・ネジ間の寸法など)
※使用エアホース内径...5mm。※全長・重量...付属品は含まれません。

丸型レバーなしエアニッパーADV New | GT-NR20A/30A

● 従来NR20シリーズの加圧力が約20%アップ。NR30シリーズの50%アップ。
● 吸気位置が180度調整できるので、本体の取り付け位置に合わせて自由に換えられる。
● 本体側面に目盛り付き。 ● ブレードは別売です。

能力目安

能力φ (mm)	商品コード	品番	各部寸法(mm)							空気消費量 (cm³/回)	使用空圧 (MPa)	重量 (g)	エア吸気口ネジ径	JAN (4907587)
			A	B	C	D	E	F	G					
New 3.0	360027	GT-NR20A	129	45	30	M5深12	12	23	9.5	262	0.4~0.6	269.5	Rc1/8	034700
New 4.5	360028	GT-NR30A	170	56	30	M6深12	117	30	10.5	648	0.5~0.6	496.0	Rc1/8	035158

※能力目安は標準的なブレードを取り付けた時の参考値です。ブレード形状や切断物の種類によって変わります。※専用機・自動機への取付には製品寸法をご確認ください。(フレーム外径・ネジ径・ネジ間の寸法など)
※使用エアホース内径...5mm。※全長・重量...付属品は含まれません。※装置取り付けには別売のスタンド (NR20ST、NR30ST) をご使用ください。

増圧ユニットADV New | P-20A/30A

● ADVシリーズ専用の増圧ユニットです。● 従来Pシリーズの加圧力が約20%パワーアップ。
● スペースや空気圧の制限で本来の加圧力が得られない時に。

能力目安

能力φ (mm)	商品コード	品番	各部寸法(mm)		空気消費量 (cm³/回)	使用空圧 (MPa)	重量 (g)	適応機種 (GT-)	JAN (4907587)
			A	B					
New 3.4	360055	P-20A	87	45	538	~0.5	164	NS20A/NR20A	034717
New 5.5	360056	P-30A	92	56	744	~0.5	266	NS30A/NR30A	035189

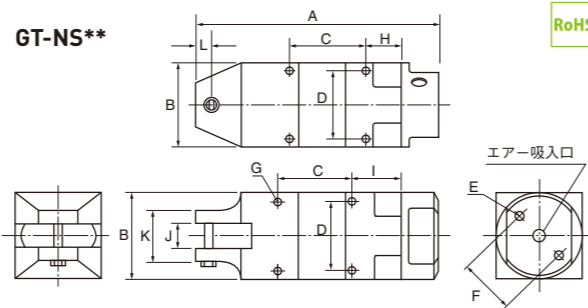
※能力目安は標準的なブレードを取り付けた時の参考値です。ブレード形状や切断物の種類によって変わります。装着時は本体寸法に上記数値が加わった大きさになります
※ADVシリーズ専用の増圧ユニットですので、従来機種 (GT-NS/NR) には取り付けできません。

角型エアニッパー

- 樹脂成形品のゲートカットや溶接自動機、巻き線機など各種線材のカットに対応。
- 吸気位置が180°調整可能。●豊富なブレードを準備。●ブレードは別売です。

GT-NS3/5/7/10L/20/30

RoHS



※写真はGT-NS20

能力目安

能力φ (mm)		商品コード	品番	各部寸法(mm)										空気消費量 (cm³/回)	使用空気圧 (MPa)	重量 (g)	エア吸気口 ネジ径	JAN (4907587)		
銅線	鉄線			A	B	C	D	E	F	G	H	I	J						K	L
1.0	0.5	360012	GT-NS3	110	23	40	19	M3深8	17	M3深3.5	19	24	7	23	7	45	0.4~0.5	95	Rc1/8	308115
1.0	0.5	360013	GT-NS5	94	30	30	24	M4深10	20	M3深5	14	19	7	23	7	64	0.4~0.5	135	Rc1/8	308122
1.6	1.0	360014	GT-NS7	113	36	30	28	M4深10	24	M4深5.5	18	23	9	23	7	116	0.4~0.5	215	Rc1/8	308139
1.8	1.2	360009	GT-NS10L	113	36	30	28	M4深10	24	M4深5.5	18	23	12	26	7	116	0.5~0.6	215	Rc1/8	308146
2.6	2.0	360010	GT-NS20	129	45	40	36	M5深12	30	M4深7	19	24	12	26	9	230	0.5~0.6	370	Rc1/8	308153
3.3	2.8	360011	GT-NS30	170	56	60	46	M6深12	40	M5深8	20	30	17	36	15	584	0.5~0.6	685	Rc1/8	308160

※能力目安は標準的なブレードを取り付けた時の参考値です。ブレード形状や切断物の種類によって変わります。
※使用エアホース内径…5mm。※全長・重量…付属品は含みません。※GT-NS50は別作で対応しておりますので、ご相談ください。

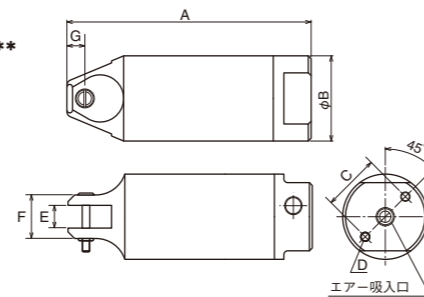
丸型レバーなしエアニッパー

GT-NR3/5/7/10L/20/30/50

RoHS

- 吸気位置が180°調整可能、本体の取付け位置に合わせて自由に換えられます。
- GT-NR20は本体に目盛り付き。●ブレードは別売です。

GT-NR**



※写真はGT-NR20

能力目安

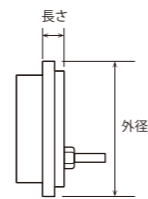
能力φ (mm)		商品コード	品番	各部寸法(mm)						空気消費量 (cm³/回)	使用空気圧 (MPa)	重量 (g)	エア吸気口 ネジ径	JAN (4907587)	
銅線	鉄線			A	B	C	D	E	F						G
1.0	0.5	360015	GT-NR3	110	23	17	M3深8	7	14	7	45	0.4~0.5	70	Rc1/8	308214
1.0	0.5	360016	GT-NR5	94	30	20	M4深10	7	17	7	64	0.4~0.5	110	Rc1/8	308221
1.6	1.0	360017	GT-NR7	113	34	22	M4深10	9	17	7	116	0.4~0.5	150	Rc1/8	308238
1.8	1.2	360018	GT-NR10L	113	36	24	M4深10	12	20	7	116	0.5~0.6	215	Rc1/8	308245
2.6	2.0	360019	GT-NR20	129	45	30	M5深12	12	23	9.5	230	0.5~0.6	280	Rc1/8	308252
3.3	2.8	360020	GT-NR30	165	56	40	M6深12	17	30	10.5	584	0.5~0.6	505	Rc1/8	308269
5.5	4.5	360024	GT-NR50	222	75	50	M8深12	25.2	43	15	1,170	0.5~0.6	1,190	Rc1/4	308276

※能力目安は標準的なブレードを取り付けた時の参考値です。ブレード形状や切断物の種類によって変わります。
※使用エアホース内径…5mm。※全長・重量…付属品は含みません。※GT-NS50は別作で対応しておりますので、ご相談ください。
※装置取り付けには別売のスタンドをご使用ください。

刃開き調整付エンドキャップ *New*

- ニッパーブレードの刃開き幅を小さくするオプションパーツです。
- エンドキャップ後方のネジで調整します。

RoHS



商品コード	各部寸法 (mm)		エア吸気口 ネジ径	適応機種 (GT-)	JAN (4907587)
	長さ (mm)	外径 (mm)			
<i>New</i> 855166	8	23	Rc1/8	NS3/NR3	-
<i>New</i> 855167	4	30	Rc1/8	NS5/NR5	-
<i>New</i> 855168	7	34	Rc1/8	NR7	-
<i>New</i> 855169	7	36	Rc1/8	NS7/NS10L/NR10L	-
<i>New</i> 855170	12	45	Rc1/8	NS20/NR20	-
<i>New</i> 855171	8	56	Rc1/8	NS30/NR30	-

安全レバー付きエアニッパー *New*

- 手作業で取り回しが良いエアニッパー。●安全レバーつき・不測の作動を防ぎます。
- 豊富なブレードを準備。
- ブレードは別売です。

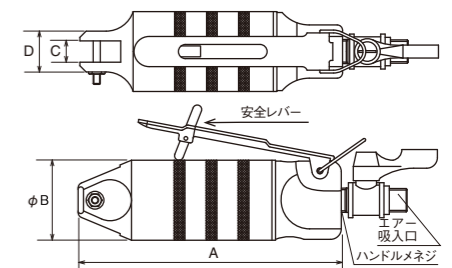
GT-NL3/5/7/10/12/20/30/50

RoHS



※写真はGT-NL20

GT-NL**



能力目安

能力φ (mm)		商品コード	品番	各部寸法(mm)				空気消費量 (cm³/回)	使用空気圧 (MPa)	重量 (g)	ハンドル ネジ径	インレット プッシュ	エアコック	エア吸気口 ネジ径	JAN (4907587)
銅線	鉄線			A	B	C	D								
<i>New</i> 1.0	0.5	360771	GT-NL3	112	23	7	14	45	0.4~0.5	115	Rc1/8	●	-	Rc1/4	035257
<i>New</i> 1.0	0.5	360772	GT-NL5	103	30	7	17	64	0.4~0.5	157	Rc1/8	●	-	Rc1/4	035264
<i>New</i> 1.6	1.0	360773	GT-NL7	123	34	9	17	116	0.4~0.5	201	Rc1/4	●	-	Rc1/4	035271
<i>New</i> 1.8	1.2	360774	GT-NL10	132	34	9	17	116	0.4~0.5	208	Rc1/4	●	-	Rc1/4	035288
<i>New</i> 2.3	1.7	360775	GT-NL12	143	36	12	20	116	0.5~0.6	242	Rc1/4	●	-	Rc1/4	035295
<i>New</i> 2.6	2.0	360776	GT-NL20	148	45	12	23	230	0.5~0.6	372	Rc1/4	-	●	Rc1/4	035301
<i>New</i> 3.3	2.8	360777	GT-NL30	185	56	17	30	584	0.5~0.6	627	Rc1/4	-	●	Rc1/4	035318
<i>New</i> 5.5	4.5	360778	GT-NL50	237	75	25.2	43	1,170	0.5~0.6	1,211	Rc1/4	-	●	Rc1/4	035325

※能力目安は標準的なブレードを取り付けた時の参考値です。ブレード形状や切断物の種類によって変わります。
※使用エアホース内径…5mm。※全長・重量…付属品は含みません。

増圧ユニット

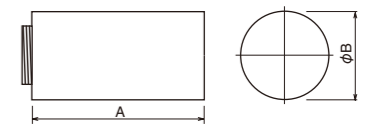
- スペースや空気圧の制限で本来の加圧力が得られない時に使用するオプションパーツです。
- 加圧力を約20%アップできます。

P-10L/20/30/50

RoHS



※写真はP-20



能力目安

能力φ (mm)		商品コード	品番	各部寸法(mm)		空気消費量 (cm³/回)	使用空気圧 (MPa)	重量 (g)	適応機種 (GT-)	JAN (4907587)
銅線	鉄線			A	B					
2.6	1.6	360051	P-10L	71	36	223	~0.5	115	NS10L/NR10L/NL10	308924
3.0	2.2	360052	P-20	87	45	508	~0.5	215	NS20/NR20/NL20	308931
4.8	4.0	360053	P-30	92	56	956	~0.5	330	NS30/NR30/NL30	308641
6.5	5.5	360054	P-50	133	75	2,670	~0.5	840	NR50/NL50	014597

※能力目安は標準的なブレードを取り付けた時の参考値です。ブレード形状や切断物の種類によって変わります。
※全長、重量は増圧ユニットのみの数値です。装着時は本体寸法にこの数値が加わった大きさになります。

丸型レバーなし用スタンド

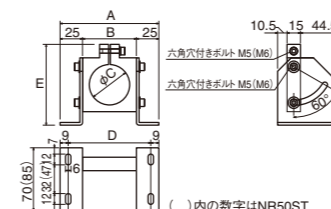
NR-ST

- 取付角度が調整できます(0~60°)。

RoHS



※写真はNR20ST



商品コード	品番	各部寸法(mm)					重量 (g)	適応機種 (GT-)	JAN (4907587)
		A	B	C	D	E			
360057	NR10LST	102	52	36	84	82	335	NR10L	318008
360058	NR20ST	110	60	45	92	90	385	NR20/NR20A	318015
360059	NR30ST	130	80	56	112	110	535	NR30/NR30A	318022
852436	NR50ST	150	100	75	132	130	861	NR50	318039

ブレードスプリング

- ニッパーブレードの刃を開くためのスプリング (オプションパーツ) です。●定期的な交換をお勧めします。

商品コード	各部寸法(mm)		適応機種 (GT-)
	外径φ	自由長	
859100	3.5	13	NS3~5/NR3~5/NL3~5
859101	5.1	18	NS7/NR7/NL7
859102	5.6	22.5	NS10L~20/NR10~20/NL10~20/NS20A/NR20A
859103	8	24	NS30/NR30/NL30/NS30A/NR30A (AS/BBB/AFB)
859104	8	28	NS30/NR30/NL30/NS30A/NR30A(AJB)
859105	11.2	37	NR50

クリッパー両刃(超硬) *New* | AFB

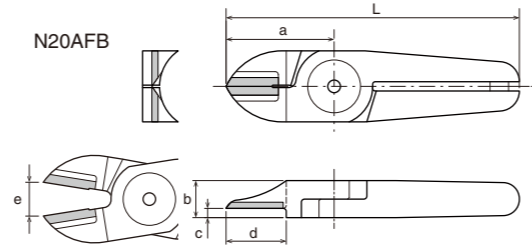


- 超硬合金の刃をロウ付けしてさらに耐久性を向上させた金属切断用クリッパー刃。
- 両刃で切り込み強力で切断できる。

RoHS



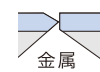
*写真はN30AFB



能力目安

能力φ (mm)		商品コード	品番	各部寸法(mm)						重量 (g)	材質	適応機種 (GT-)	JAN (4907587)
銅線	鉄線			a	b	c	d 有効長	e 刃開き	L 全長				
New 2.6	2.0	360153	N20AFB	35	12	3	15	11	95	115	超硬チップ付	NS20/NR20/NL20/NS20A/NR20A	035868
New 3.3	2.8	360163	N30AFB	43	17	4.5	19	11	125	322	超硬チップ付	NS30/NR30/NL30/NS30A/NR30A	035875

クリッパー片刃(超硬) *New* | BFB

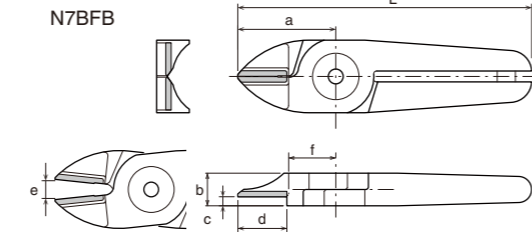


- 超硬合金の刃をロウ付けしてさらに耐久性を向上させた金属切断用クリッパー刃。

RoHS



*写真はN20BFB



能力目安

能力φ (mm)		商品コード	品番	各部寸法(mm)						重量 (g)	材質	適応機種 (GT-)	JAN (4907587)
銅線	鉄線			a	b	c(°)	d 有効長	e 刃開き	L 全長				
New 1.0	0.5	360110	N3BFB	24	7	5.5	13	5	64	28	超硬チップ付	NS3/NR3/NL3	035844
New 1.6	1.0	360130	N7BFB	27	9	6.5	27	5.5	81	68	超硬チップ付	NS7/NR7/NL7	035851
New 2.6	2.0	360156	N20BFB	35	12	5	17	8	180	150	超硬チップ付	NS20/NR20/NL20/NS20A/NR20A	372260

ストレート両刃(超硬) *New* | AJB

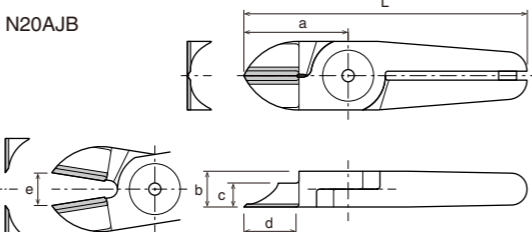


- 超硬合金の刃をロウ付けして、さらに耐久性を向上させた金属切断用ストレート刃(フラット刃)。
- 両刃で切り込み強力で切断できる。

RoHS



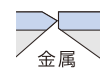
*写真はN20AJB



能力目安

能力φ (mm)		商品コード	品番	各部寸法(mm)						重量 (g)	材質	適応機種 (GT-)	JAN (4907587)
銅線	鉄線			a	b	c	d 有効長	e 刃開き	L 全長				
2.6	2.0	360381	N20AJB	35	12	8	19	11	95	125	超硬チップ付	NS20/NR20/NL20/NS20A/NR20A	378712
New 3.3	2.8	360162	N30AJB	52	17	7.5	25	14	136	349	超硬チップ付	NS30/NR30/NL30/NS30A/NR30A	035837

ストレート片刃(超硬) *New* | BJB

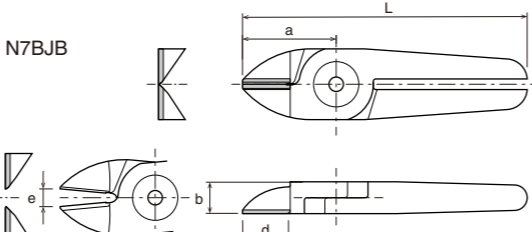


- 超硬合金の刃をロウ付けして、さらに耐久性を向上させた金属切断用ストレート刃(フラット刃)。

RoHS



*写真はN7BJB



能力目安

能力φ (mm)		商品コード	品番	各部寸法(mm)					重量 (g)	材質	適応機種 (GT-)	JAN (4907587)
銅線	鉄線			a	b	d 有効長	e 刃開き	L 全長				
New 1.0	0.5	360109	N3BJB	24	7	13	5	64	28	超硬チップ付	NS3/NR3/NL3	035813
New 1.6	1.0	360129	N7BJB	27	9	14	5.5	81	68	超硬チップ付	NS7/NR7/NL7	035820

ストレート片刃 | BJ

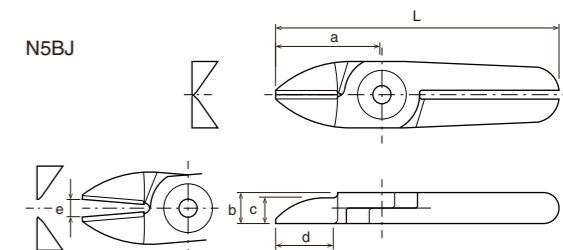


- 金属切断用ストレート刃(フラット刃)。

RoHS



*写真はN7BJ



能力目安

能力φ (mm)		商品コード	品番	各部寸法(mm)						重量 (g)	材質	適応機種 (GT-)	JAN (4907587)
銅線	鉄線			a	b	c(°)	d 有効長	e 刃開き	L 全長				
1.0	0.5	360106	N3BJ	24	7	5.8	13	5	64	35	特殊合金鋼	NS3/NR3/NL3	372048
1.0	0.5	360119	N5BJ	24	7	5.8	13	5	64	40	特殊合金鋼	NS5/NR5/NL5	378552
1.6	1.0	360128	N7BJ	27	9	7.5	13	5	81	75	特殊合金鋼	NS7/NR7/NL7	378569

横向き片刃(超硬) *New* | BMB

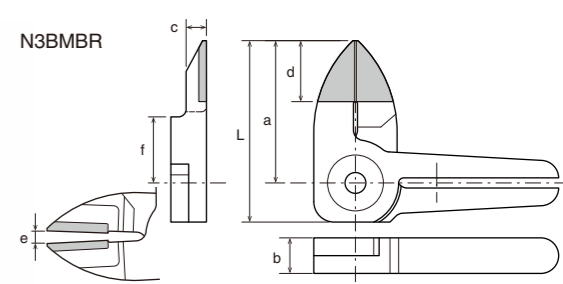


- 刃先が90度折れ曲がった金属用ストレート刃。
- ニッパが入りにくいスペースが狭く限られた場合に有効。

RoHS



*写真はN3BMBR



能力目安

能力φ (mm)		商品コード	品番	各部寸法(mm)							重量 (g)	材質	適応機種 (GT-)	JAN (4907587)
銅線	鉄線			a	b	c(°)	d 有効長	e 刃開き	f	L 全長				
New 1.0	0.5	360197	N3BMBL	28	7	4	12	5	13	35.5	31	超硬チップ付	NS3/NR3/NL3	035882
New 1.0	0.5	360198	N3BMBR	28	7	4	12	5	13	35.5	31	超硬チップ付	NS3/NR3/NL3	035899

スタンダード片刃 | AS

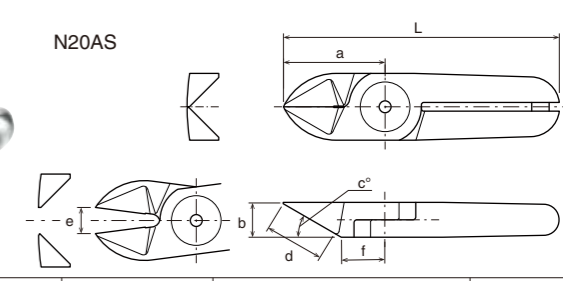


- 銅線、鉄線などの切断に適したスタンダード刃(ラウンド刃)。

RoHS



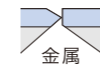
*写真はN20AS



能力目安

能力φ (mm)		商品コード	品番	各部寸法(mm)							重量 (g)	材質	適応機種 (GT-)	JAN (4907587)
銅線	鉄線			a	b	c(°)	d 有効長	e 刃開き	f	L 全長				
1.0	0.5	360102	N3AS	24	7	25	12	4	10.5	64	35	特殊合金鋼	NS3/NR3/NL3	372024
1.0	0.5	360112	N5AS	24	7	25	12	4	10.5	64	40	特殊合金鋼	NS5/NR5/NL5	372079
1.6	1.0	360122	N7AS	27	9	30	13.5	4	12.5	81	80	特殊合金鋼	NS7/NR7/NL7	372116
1.8	1.0	360132	N10AS	27	9	30	13.5	5	12.5	91	85	特殊合金鋼	NL10	372161
1.8	1.2	360181	N10LAS	35	12	30	20	5	15	89	85	特殊合金鋼	NS10L/NR10L	372413
2.3	1.7	360142	N12AS	35	12	30	20	5	15	105	135	特殊合金鋼	NL12	372208
2.6	2.0	360151	N20AS	35	12	30	20	9	15	95	140	特殊合金鋼	NS20/NR20/NL20/NS20A/NR20A	372239
3.3	2.8	360161	N30AS	43	17	30	25	9	18	127	370	特殊合金鋼	NS30/NR30/NL30/NS30A/NR30A	372314

スタンダード片刃(ハイス) | HS

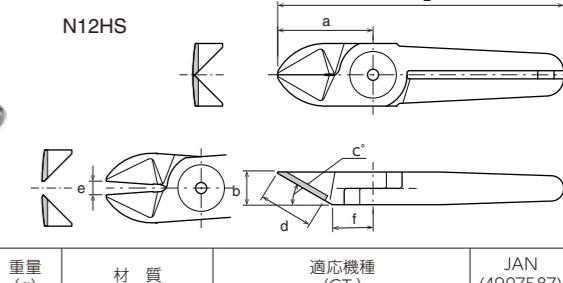


- ハイス鋼の刃をロウ付けして、耐久性を向上させた金属切断用スタンダード刃(ラウンド刃)。

RoHS



*写真はN12HS



能力目安

能力φ (mm)		商品コード	品番	各部寸法(mm)						重量 (g)	材質	適応機種 (GT-)	JAN (4907587)	
銅線	鉄線			a	b	c(°)	d 有効長	e 刃開き	f					L 全長
1.0	0.5	360101	N3HS	24	7	25	12	4	10.5	64	35	ハイスチップ付	NS3/NR3/NL3	372017
1.0	0.5	360111	N5HS	24	7	25	12	4	10.5	64	40	ハイスチップ付	NS5/NR5/NL5	372062
1.6	1.0	360121	N7HS	27	9	30	13.5	4	12.5	81	80	ハイスチップ付	NS7/NR7/NL7	372109
1.8	1.2	360131	N10HS	27	9	30	13.5	5	12.5	91	85	ハイスチップ付	NL10	372154
2.3	1.7	360141	N12HS	35	12	30	20	5	15	105	135	ハイスチップ付	NL12	372192

強力切断片刃 AG

●刃長を短くして刃部を肉厚にした金属切断用ラウンド刃。



能力φ (mm)	商品コード		品番	各部寸法(mm)						重量 (g)	材質	適応機種 (GT-)	JAN (4907587)	
	銅線	鉄線		a	b	c(°)	d 有効長	e 刃開き	f					L 全長
2.6	2.0	360159	N20AG	28	12	40	12	7	15	88	135	特殊合金鋼	NS20/NR20/NL20/NS20A/NR20A	372291

強力切断片刃 (ハイス) HS

●刃長を短くして刃部を肉厚にし、ハイス鋼の刃をロウ付けて耐久性を向上させた金属切断用ラウンド刃。



能力φ (mm)	商品コード		品番	各部寸法(mm)						重量 (g)	材質	適応機種 (GT-)	JAN (4907587)	
	銅線	鉄線		a	b	c(°)	d 有効長	e 刃開き	f					L 全長
2.6	2.0	360157	N20HS	26	12	40	10	7	13.5	86	135	ハイスチップ付	NS20/NR20/NL20/NS20A/NR20A	372277

強力切断片刃 (超硬) BBB

●刃長を短くして刃部を肉厚にし、超硬合金の刃をロウ付けてさらに耐久性を向上させた金属切断用ラウンド刃。
●N50BBBは両刃で切り込み強力で切断できる。



能力φ (mm)	商品コード		品番	各部寸法(mm)						重量 (g)	材質	適応機種 (GT-)	JAN (4907587)	
	銅線	鉄線		a	b	c(°)	d 有効長	e 刃開き	f					L 全長
3.3	2.8	360172	N30BBB	36	17	40	18	7	18	120	364	超硬チップ付	NS30/NR30/NS30A/NR30A/NL30	372383
5.5	4.5	360177	N50BBB	46	25	35	19	9	24	166	955	超硬チップ付	NS50/NR50	372406

クリッパー両刃 AS

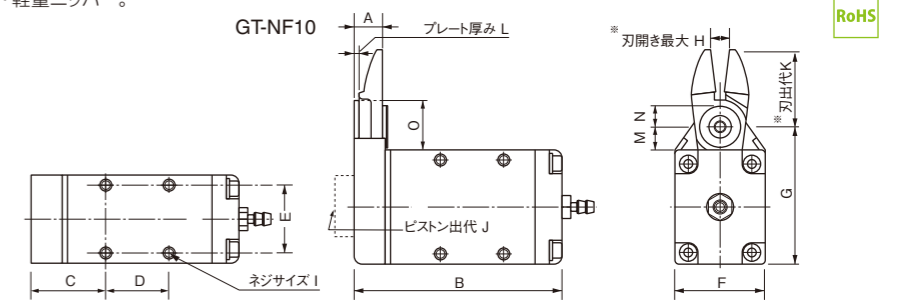
●両刃で切り込み強力で切断できる。



能力φ (mm)	商品コード		品番	各部寸法(mm)						重量 (g)	材質	適応機種 (GT-)	JAN (4907587)
	銅線	鉄線		a	b	c(°)	d 有効長	e 刃開き	L 全長				
5.5	4.5	360175	N50AS	60	25	10	30	11	180	950	特殊合金鋼	NR50	372390

F型エアニッパー GT-NF05/10/15

●装置内取り付けに適した小型・軽量ニッパー。
●ブレードは別売です。



能力φ (mm)	商品コード		品番	各部寸法(mm)															空気消費量 (cm³/回)	使用空気圧力 (MPa)	重量 (g)	ホースサイズ (mm)	JAN (4907587)
	銅線	鉄線		A	B	C	D	E	F	G	H	I	J	K	L	M	N	O					
1.6	1.0	360606	GT-NF05	8.6	59.9	21.9	17	18	23	39.5	4	M3	1.6	22	1.6	8.4	6.25	16.4	43	0.4~0.5	101	内径Φ2.5×外径Φ4	308511
1.7	1.1	360607	GT-NF10	8.8	65.1	23.1	20	22	28	43.5	6	M3.5	1.6	24	1.6	7.4	6.25	15.4	63	0.4~0.5	143	内径Φ2.5×外径Φ4	308528
1.8	1.2	360608	GT-NF15	10.2	73	25	25	26	33	48.5	8	M4	2	27	2	7.4	6.25	16.4	128	0.4~0.5	219	内径Φ2.5×外径Φ4	308535

※能力目安は標準的なブレードを取り付けた時の参考値です。ブレード形状や切断物の種類によって変わります。 ※全長・重量…付属品は含まれません。

刃開き調整プレート WAS

●ニッパーブレードの刃開き幅を小さくするオプションパーツ。
●左右のネジで調整します。



商品コード	品番	各部寸法(mm)			重量 (g)	適応機種 (GT-)	JAN (4907587)
		A	B	C			
855162	NY05WAS	47.5	23.0	9.3	19	NF05	308511
855163	NY10WAS	51.5	28.0	9.5	22	NF10	308528
855164	NY15WAS	57.5	33.0	11.0	37	NF15	308535

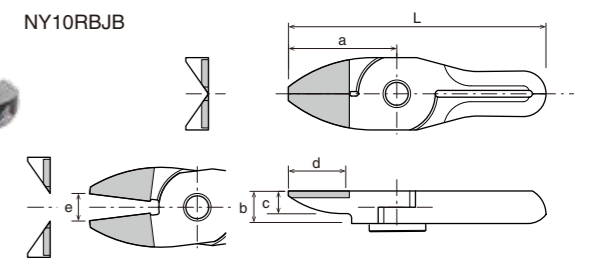
ブレードスプリング

●ニッパーブレードの刃を開くためのスプリング(オプションパーツ)。
●定期的な交換をお勧めします。

商品コード	品名	各部寸法(mm)		適応機種 (GT-)	JAN (4907587)
		外径φ	自由長		
859111	ブレードスプリング	3.8	11	NF05	-
859115	ブレードスプリング	3.6	16.5	NF10	-
859115	ブレードスプリング	3.6	16.5	NF15	-

ストレート片刃 (超硬) New RBJB

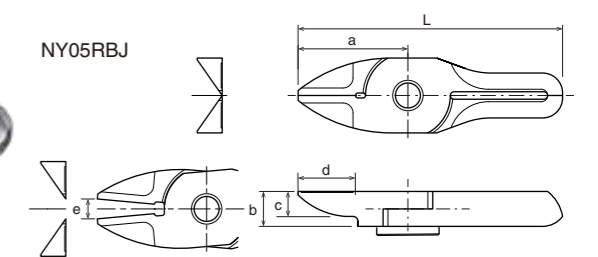
●超硬合金の刃をロウ付けて、さらに耐久性を向上させた金属切断用ストレート刃(フラット刃)。



能力φ (mm)	商品コード		品番	各部寸法(mm)						重量 (g)	材質	適応機種 (GT-)	JAN (4907587)
	銅線	鉄線		a	b	c(°)	d 有効長	e 刃開き	L 全長				
New 1.0	0.5	360506	NY03RBJB	21	7	4.5	10.5	3	48	17	超硬チップ付	NY03GR	035660
New 1.6	1.0	360507	NY05RBJB	22	7	5	10.5	4	53	24	超硬チップ付	NF05	035677
New 1.7	1.1	360508	NY10RBJB	24	7.2	5	12	6	57	29	超硬チップ付	NF10	035684
New 1.8	1.2	360509	NY15RBJB	27	8.2	5.5	13	8	65	41	超硬チップ付	NF15	035691
New 2.2	1.6	360510	NY25RBJB	31	10	6	16	9	77	70	超硬チップ付	NY25R/25S	035707

ストレート片刃 RBJ

●装置に組み込みやすいストレート刃。



能力φ (mm)	商品コード		品番	各部寸法(mm)						重量 (g)	材質	適応機種 (GT-)	JAN (4907587)
	銅線	鉄線		a	b	c	d 有効長	e 刃開き	L 全長				
1.6	1.0	360559	NY05RBJ	22	7	5	11.5	4	53	22	特殊合金鋼	NF05	370426

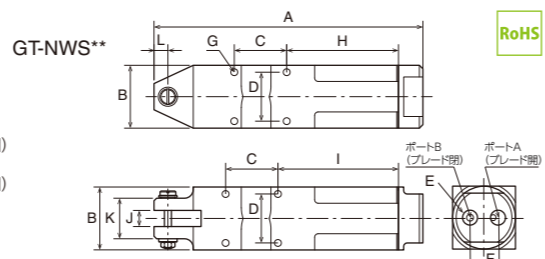
複動式エアニッパー(角型)

- ブレードの開閉は、エアピストンで駆動。
- ブレードは別売です。



※写真はGT-NWS20

GT-NWS1/10/20/30



能力目安

能力φ (mm)		商品コード	品番	各部寸法(mm)										空気消費量 (cm ³ /回)	使用空気圧力 (MPa)	重量 (g)	ホースサイズ (mm)	JAN (4907587)		
銅線	鉄線			A	B	C	D	E	F	G	H	I	J						K	L
1.0	1.5	360702	GT-NWS1	95	20×18	40	16	M5-P0.8	9	M3深4.5	-	32	5	16	6	95	0.4~0.5	116	内径Φ2.5×外径Φ4	309730
1.8	1.2	360706	GT-NWS10	146	36×36	30	28	PT1/8	16	M4深6	64	69	9	23	8	146	0.4~0.5	356	内径Φ4×外径Φ6	309778
2.6	2.0	360707	GT-NWS20	176	45×45	40	36	PT1/8	18	M4深8	68.5	73.5	12	26	9.5	165	0.5~0.6	610	内径Φ4×外径Φ6	309785
3.3	2.8	360708	GT-NWS30	231	56×56	60	46	PT1/4	24	M5深12	84.5	94.5	17	36	13	230.5	0.5~0.6	1,115	内径Φ4×外径Φ6	309891

※能力目安は標準的なブレードを取り付けた時の参考値です。ブレード形状や切断物の種類によって変わります。 ※全長・重量…付属品は含みません。

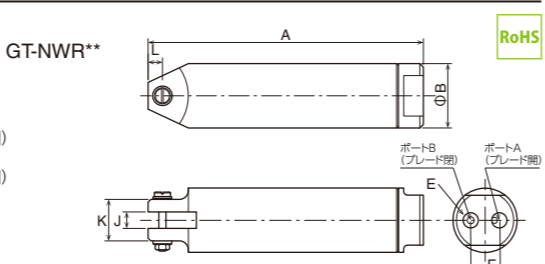
複動式エアニッパー(丸型レバーなし)

- ブレードの開閉は、エアピストンで駆動。
- ブレードは別売です。



※写真はGT-NWR20

GT-NWR10/20/30

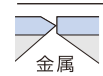


能力目安

能力φ (mm)		商品コード	品番	各部寸法(mm)						空気消費量 (cm ³ /回)	使用空気圧力 (MPa)	重量 (g)	ホースサイズ (mm)	JAN (4907587)	
銅線	鉄線			A	B	E	F	J	K						L
1.8	1.2	360710	GT-NWR10	154	36	PT1/8	16	9	23	8	146	0.4~0.5	280	内径Φ4×外径Φ6	309808
2.6	2.0	360711	GT-NWR20	159.5	45	PT1/8	18	12	26	9.5	165	0.4~0.5	523	内径Φ4×外径Φ6	309815
3.3	2.8	360712	GT-NWR30	213.5	56	PT1/4	24	17	36	13	230.5	0.5~0.6	980	内径Φ4×外径Φ6	309822

※能力目安は標準的なブレードを取り付けた時の参考値です。ブレード形状や切断物の種類によって変わります。 ※全長・重量…付属品は含みません。

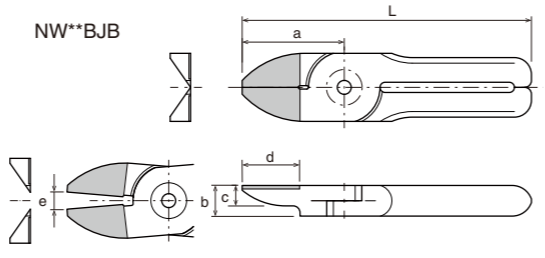
複動ストレート片刃(超硬) *New* BJB



- 超硬合金の刃をロウ付けて、さらに耐久性を向上させた金属切断用ストレート刃(フラット刃)。



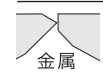
※写真はNW20BJB



能力目安

能力φ (mm)		商品コード	品番	各部寸法(mm)						重量 (g)	材質	商品コード (GT-)	JAN (4907587)
銅線	鉄線			a	b	c	d 有効長	e 刃開き	L 全長				
1.8	1.2	360464	NW10BJB	30	9	6	16.5	5	85	80	超硬チップ付	GT-NWR10/NWS10	035226
2.6	2.0	360465	NW20BJB	40	12	6	24.5	8	100	149	超硬チップ付	GT-NWR20/NWS20	035783

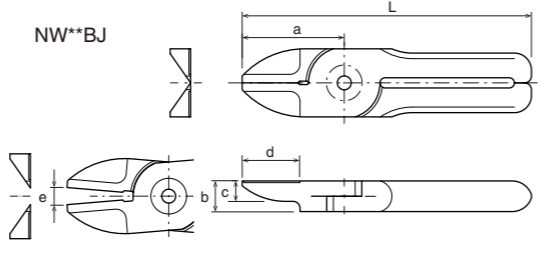
複動ストレート片刃 BJ



- 金属切断用ストレート刃(フラット刃)。



※写真はNW20BJ



能力目安

能力φ (mm)		商品コード	品番	各部寸法(mm)						重量 (g)	材質	適応機種 (GT-)	JAN (4907587)
銅線	鉄線			a	b	c	d 有効長	e 刃開き	L 全長				
1.0	0.5	360450	NW1BJ	20	5	3	10.5	3.5	50	16	特殊合金鋼	NWS1	370006
1.8	1.2	360453	NW10BJ	30	9	6	14	5	85	76	特殊合金鋼	NWR10/NWS10	370709
2.6	2.0	360459	NW20BJ	40	12	6	21.5	8	100	142	特殊合金鋼	NWR20/NWS20	370747
3.3	2.8	360460	NW30BJ	55	17	8	29.5	11	140	367	特殊合金鋼	NWR30/NWS30	370754

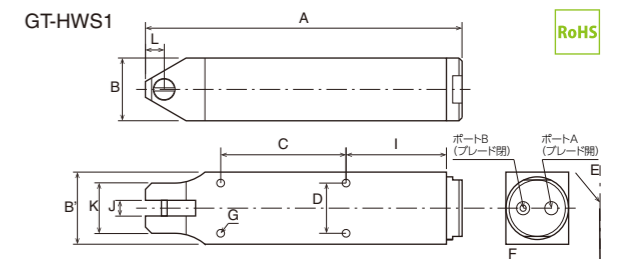
複動式エアハサミ(角型)

- ブレードの開閉は、エアピストンで駆動。
- 本体とブレードのスプリング部品がないのでスプリング折れによるトラブルを解消。
- ブレードは別売です。



※写真はGT-HWS1

GT-HWS1/10



能力目安

能力φ (mm)		商品コード	品番	各部寸法(mm)										空気消費量 (cm ³ /回)	使用空気圧力 (MPa)	重量 (g)	ホースサイズ (mm)	JAN (4907587)		
銅線	鉄線			A	B	C	D	E	F	G	H	I	J						K	L
1.0	0.5	360700	GT-HWS1	101	23×20	40	16	M5-P0.8	9	M3深4.5	-	32	5	16	6	45	0.4~0.5	116	内径Φ2.5×外径Φ4	309716
1.8	1.2	360713	GT-HWS10	154	36×36	30	28	PT1/8	16	M4深6	64	69	9	23	8	116	0.4~0.6	356	内径Φ4×外径Φ6	309747

※能力目安は標準的なブレードを取り付けた時の参考値です。ブレード形状や切断物の種類によって変わります。 ※全長・重量…付属品は含みません。

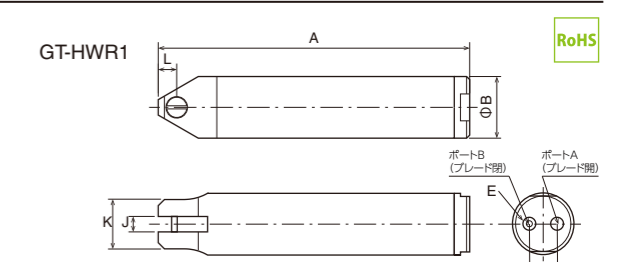
複動式エアハサミ(丸型レバーなし)

- ブレードの開閉は、エアピストンで駆動。
- 本体とブレードのスプリング部品がないのでスプリング折れによるトラブルを解消。
- ブレードは別売です。



※写真はGT-HWR1

GT-HWR1/10

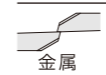


能力目安

能力φ (mm)		商品コード	品番	各部寸法(mm)						空気消費量 (cm ³ /回)	使用空気圧力 (MPa)	重量 (g)	ホースサイズ (mm)	JAN (4907587)	
銅線	鉄線			A	B	E	F	J	K						L
1.0	0.5	360701	GT-HWR1	101	20	M5-P0.8	9	5	16	6	45	0.4~0.5	84	内径Φ2.5×外径Φ4	309723
1.8	1.2	360714	GT-HWR10	154	36	PT1/8	16	9	23	8	116	0.4~0.6	295	内径Φ4×外径Φ6	309754

※能力目安は標準的なブレードを取り付けた時の参考値です。ブレード形状や切断物の種類によって変わります。 ※全長・重量…付属品は含みません。

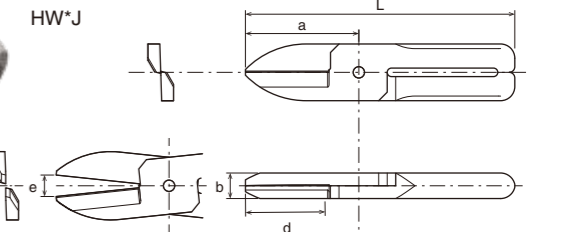
複動ハサミ刃 J



- 金属切断用ハサミブレード●ハサミの刃が重なり合い、切れ残りが起こりにくい。



※写真はHW1J

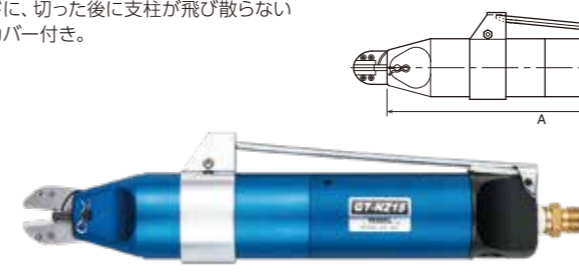


能力目安

能力φ (mm)		商品コード	品番	各部寸法(mm)					重量 (g)	材質	商品コード (GT-)	JAN (4907587)
銅線	鉄線			a	b	d 有効長	e 刃開き	L 全長				
1.0	0.5	360452	HW1J	25	5.3	17	3	55	16	特殊合金鋼	GT-HWR1/HWS1	370013
1.8	1.2	360462	HW10J	40	9.4	28	5	95	76	特殊合金鋼	GT-HWR10/HWS10	370020

ラン支柱カットエアニッパー

- カットミスを防ぐ切断位置ストッパー付き。
- ブレードに、切った後に支柱が飛び散らないウレタンカバー付き。



能力目安

能力φ (mm)		商品コード	品番	各部寸法(mm)		空気消費量 (cm ³ /回)	使用空気圧力 (MPa)	重量 (g)	エア吸入口ネジ径	JAN (4907587)
銅線	鉄線			A	B					
#10	φ4.2~6	360759	GT-NZ15(NZ15AJ付)	213.5	40	250	0.65	455	Rc1/4	030504
#8	φ4.2~6	360758	GT-NZ15(NZ20AJ付)	213.5	40	250	0.65	465	Rc1/4	369888

※高硬度の番線はカットできない場合があります。 ※全長・重量…付属品は含みません。

ブレード NZ



※写真はNZ20AJ

商品コード	品番	各部寸法(mm)			重量 (g)	JAN (4907587)
		a	d 有効長	e 刃開き		
360504	NZ15AJ	30	15	7.2	132	370013
360505	NZ20AJ	31	15	7.5	142	370020