

New

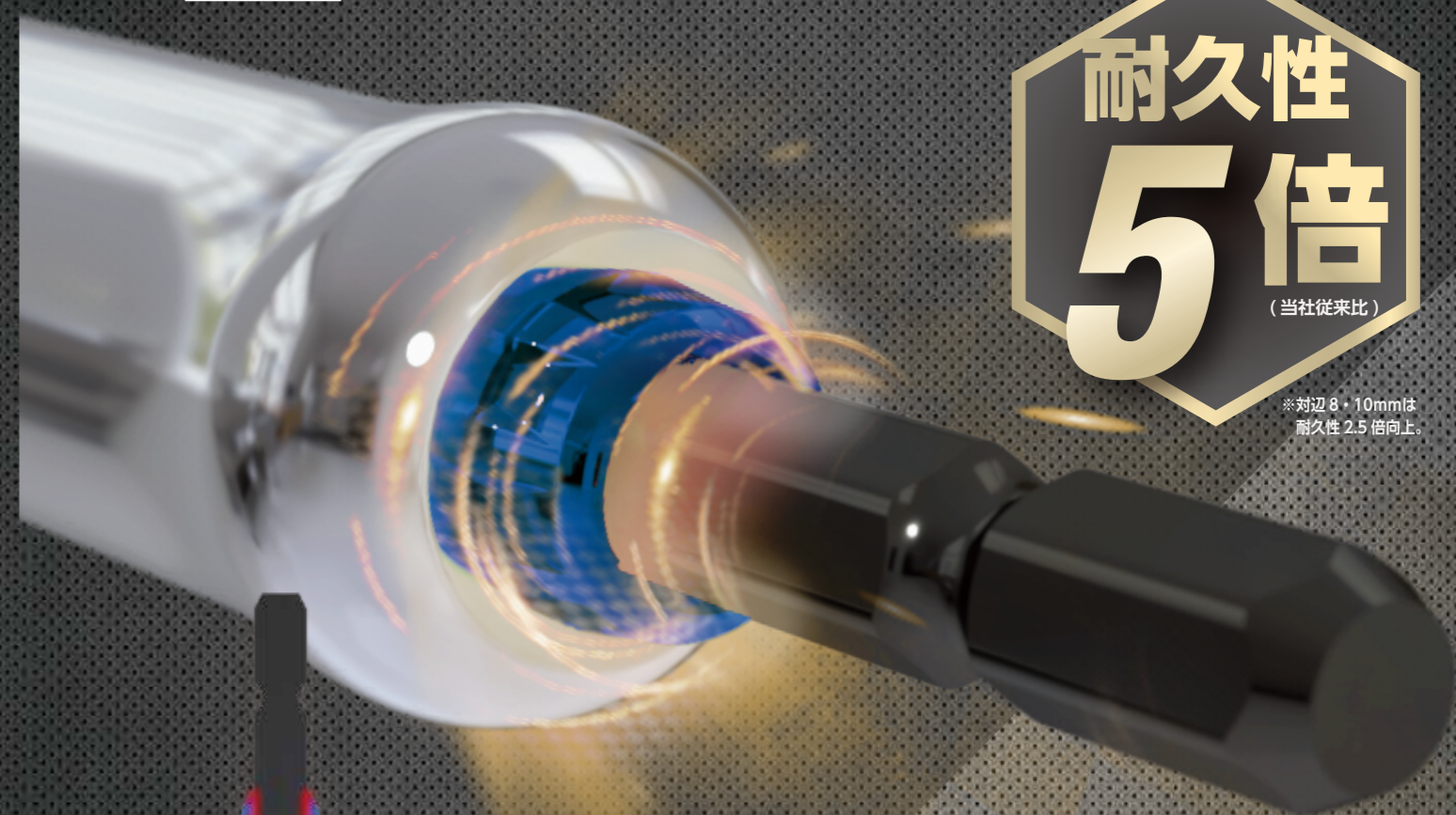
CHO- GO-TAN
超剛鍛 40V 対応
(18Vにも対応)

ミラーソケット/ミラーソケットアダプター/首振りミラーソケットアダプター
No. MTA20/MTA20BSQ/MTA20WSQ

特許登録済

耐久性
5倍
(当社従来比)

※対応 8・10mmは
耐久性 2.5倍向上。



トーション効果と
衝撃吸収材で
軸折れを防止

径	規格	径	用途例
7mm	M4		建築：屋根施工/外壁施工 ドリルネジ
8mm	M5 (M4.5)	W ^{3/16}	建築：ソーラーパネル施工/波板フックボルト サイディング ドリルネジ 整備：自動車
9mm	M5 (IB)		整備：機械・自動車
10mm	M6	W ^{1/4}	建築：ソーラーパネル施工/波板フックボルト 設備：配管・配線支持金具/スチール棚組立
11mm	M7 (IB)		整備：機械
12mm	M8 (小径)		建築：折板屋根 ソーラー架台/スレート波板フックボルト 土木：Pコン取付 整備：自動車
13mm	M8		建築：折板屋根 ソーラー架台/波板フックボルト 設備：ダクト取付/配線支持金具/スチール棚組立 整備：刈払機
14mm	M10 (小径)	W ^{5/16}	建築：折板屋根 ソーラー架台/剣先ボルト 整備：自動車
15mm			整備：輸入自動車/自転車 その他：特殊用途の化粧ボルトナット
17mm	M10	W ^{3/8}	建築：ソーラー架台/足場クランプ 設備：ダクト取付/配線支持金具/ケーブルラック吊り下げ 整備：耕運機・トラクタ
19mm	M12	W ^{7/16}	建築：羽子板ボルト/コーチネジ 設備：ダクト取付
21mm		W ^{1/2}	建築：足場クランプ 土木：フォームタイナット 設備：ケーブルラック吊り下げ
22mm	M16 (小径)		建築：建築金物取付 土木：フォームタイナット (コンクリート付着の場合) 整備：耕運機・トラクタ
24mm	M16		建築：ホールダウン金物/鉄筋ハイテンボルト ガードレール/継手ボルト

△ご注意

●動力工具の取扱説明書をよく読んでご使用ください。●作業時は、必ず保護メガネを着用してください。●ビットの取り付け・交換は、動力源を確実に遮断しておこなってください。●割れ、欠け、摩耗、変形などの異常が認められた場合には使用しないでください。●動力工具に取り付けての空回転は絶対におこなわないでください。●電気が流れているものには、使用しないでください。●改造しないでください。

株式会社ベッセル

お客様お問い合わせ窓口(企画開発部)

フリーコール 0120-999-914 9:00-17:00 ※土・日・祝日は除きます

本社 〒537-0001 大阪市東成区深江北2丁目17番25号 TEL.06-6976-7771 FAX.06-6971-1309
札幌出張所 〒065-0011 札幌市東区北11条東14丁目1番1号 TEL.011-711-5003 FAX.011-704-4725
仙台出張所 〒984-0002 仙台市若林区卸町東1丁目2番10号 TEL.022-236-1567 FAX.022-232-7959
北関東営業所 〒370-0044 群馬県高崎市岩押町2丁目7番6 TEL.027-310-3757 FAX.050-3852-2745
東京支店 〒143-0025 東京都大田区南馬込5丁目43番13号 TEL.03-3776-1831 FAX.03-3776-5607
名古屋営業所 〒457-0014 名古屋南区呼続四丁目3番1号 TEL.052-821-9575 FAX.052-824-4167
大阪支店 〒537-0001 大阪市東成区深江北2丁目17番25号 TEL.06-6976-7772 FAX.06-6971-1309
広島出張所 〒733-0035 広島市西区南観音7丁目8-11 TEL.082-291-0106 FAX.082-295-1727
福岡営業所 〒812-0016 福岡市博多区博多駅南6丁目1番22号 TEL.092-411-5710 FAX.092-411-5770

www.vessel.co.jp

お求めは…

●改良のため予告なく仕様・サイズ等を変更することがあります。 20062600.00

超剛鍛ミラーソケット

40v 対応 6角 面接触 軸圧入 26°30' 面取り 電動ドリル インパクト 6.35mm サイズで色分け

耐久性 5倍



※当社従来品との比較 (SLシリーズ)
※対辺 8・10mmは 耐久性 2.5倍向上。

No.MTA20

超剛鍛ミラーソケットアダプター

40v 対応 軸圧入 26°30' 面取り 電動ドリル インパクト 6.35mm サイズで色分け

耐久性 5倍

※当社従来品との比較 (ソケットアダプターシリーズ)

No.MTA20BSQ

超剛鍛首振りミラーソケットアダプター

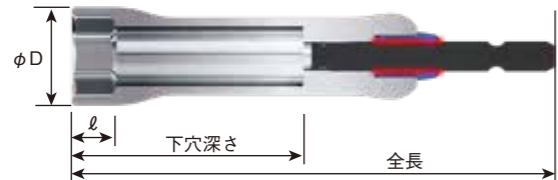
40v 対応 軸圧入 26°30' 面取り 電動ドリル インパクト 6.35mm サイズで色分け 首振り 15° 固定も可能

No.MTA20WSQ

Point 01 衝撃吸収材が 打撃時におこる 軸部への応力集中 を緩和。
※対辺 8・10mmを除く。

Point 02 軸部は、 トーシオン効果が はたらき、 折損を抑制。

Point 03 六角穴ソケットは 接触面積が多いため 角がナメかけたボルト・ ナットも安心して作業可能。



品番No.	対辺	φD (mm)	l (mm)	下穴深さ (mm)	全長 (mm)	台紙付サイズ (mm)	JAN (4907587)
MTA200811	8	14	6.5	55	115	170×35	026699
MTA201011	10	16	6.5	55	115	170×35	026705
MTA201211	12	18	7.5	55	115	170×35	026712
MTA201311	13	19	8	55	115	170×35	026729
MTA201411	14	20	8	55	115	170×35	026736

品番No.	対辺	φD (mm)	l (mm)	下穴深さ (mm)	全長 (mm)	台紙付サイズ (mm)	JAN (4907587)
MTA201711	17	23	9	55	115	170×35	026743
MTA201911	19	25	10	55	115	170×35	026750
MTA202111	21	28	11	55	115	170×35	026767
MTA202211	22	29	13	55	115	170×35	026774
MTA202411	24	32	13	55	115	170×35	026781

※表組内 対辺の色はシールと樹脂部のカラースです。

内装:5個 外装:100個 ●オープン価格

Point 01 衝撃吸収材が 打撃時におこる 軸部への 応力集中を緩和。
Point 02 ソケット取替えが容易で スピードが求められる現場に最適。
Point 03 手持ちのレンチ用ソケットが 使えて経済的。

Point 01 衝撃吸収材が 打撃時におこる 軸部への 応力集中を緩和。
Point 02 ソケットを引き出して首振り (最大15°) 押し付けると固定の 2WAY 仕様。
Point 03 手持ちのレンチ用ソケットが 使えて経済的。



品番No.	ソケット差込角 SQ	φD	全長 (mm)	台紙付サイズ (mm)	JAN (4907587)
MTA20BSQ3	9.5	16	77	135×35	026798
MTA20BSQ4	12.7	18	82	140×35	026804
MTA20BSQ3L	9.5	16	110	165×35	026811
MTA20BSQ4L	12.7	18	115	170×35	026828

内装:5個 外装:100個 ●オープン価格



品番No.	ソケット差込角 SQ	φD	全長 (mm)	台紙付サイズ (mm)	JAN (4907587)
MTA20WSQ3	9.5	16	77	135×35	026835
MTA20WSQ4	12.7	18	82	140×35	026842
MTA20WSQ3L	9.5	16	110	165×35	026859
MTA20WSQ4L	12.7	18	115	170×35	026866

内装:5個 外装:100個 ●オープン価格