

### ■本体仕様

仕様	NK10
総重量	910g
本体重量	814g
空気消費量	140~150ℓ/min
ホース口内径	φ6.0
適正空気圧力	5~6kg/cm <sup>2</sup>
加圧力	75kgf
スライドストローク	0~12mm

### ■ブレード仕様

仕様	NK10AJ
ブレードタイプ	ナイフタイプ
ブレード重量(上刃)	54g
ブレード重量(下刃)	42g
切断能力(ABS樹脂)	φ5まで
切刃有効長	10.3mm
ブレード材質	特殊合金鋼

## ■特長・使用方法

1. ブレード上刃を固定し、ブレード下刃を瞬時に閉じることによって、幅の広いゲートや巻き線等をカットするエアーニッパーです。チューブ継手へ流れ込むエアを2つのシリンダーと2つのピストンで増幅し、下刃を瞬時に閉じます。
2. ブレードの刃開きは、アジャストボルトを調整するで、ピストンのストローク量を調整することにより、0~12mmの範囲で御使用いただけます。
3. 本体の固定方法はオプションになっておりますブラケットを取り付けることにより、M5のボルト等で固定することができます。また、ブラケットの長穴を利用することにより、5mmの幅で位置を微調整することができます。

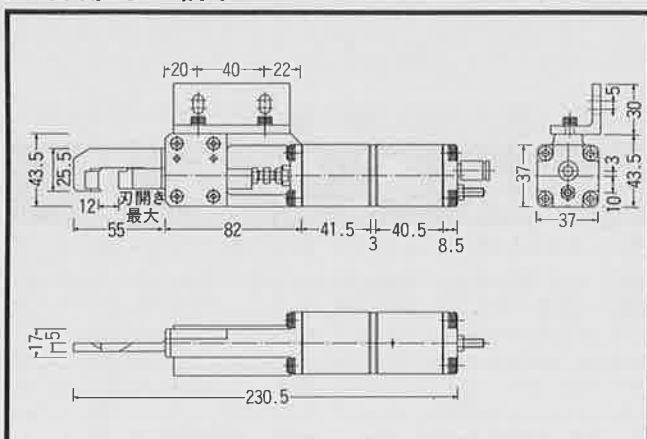
## ■エアーの管理

1. エアーコンプレッサーは1馬力以上のものが必要です。コンプレッサーから出るエアーには水分やごみを多く含んでいます。配管

中にはフィルターやオイルを設置することが好ましく、また、コンプレッサーのドレインは毎日抜くようにしてください。早期故障の防止になります。

2. ホースやパイプ内部のごみについては十分注意して下さい。新しく本機を取り付ける時や交換する時には、あらかじめ、エアーを通して掃除してからにして下さい。また、新しいホースを使用する時も同様です。また、ホースやパイプ内は長時間の間にほこりが溜まり内径が細くなって圧力損失を招く場合があります。定期的な掃除がツールを長持ちさせる秘訣です。
3. 空気圧力は本機の手前で、4~5kg/cm<sup>2</sup>で使用していただくよう設計されております。高過ぎる圧力で使用されますと、ブレードの破損等の機能障害を起こしたり、寿命が短くなったりします。また、低過ぎる圧力では、本機の能力に達せずに切断できない場合があります。必ず決められた範囲内の圧力で御使用下さい。

## ■各部寸法詳細



## ■運転について

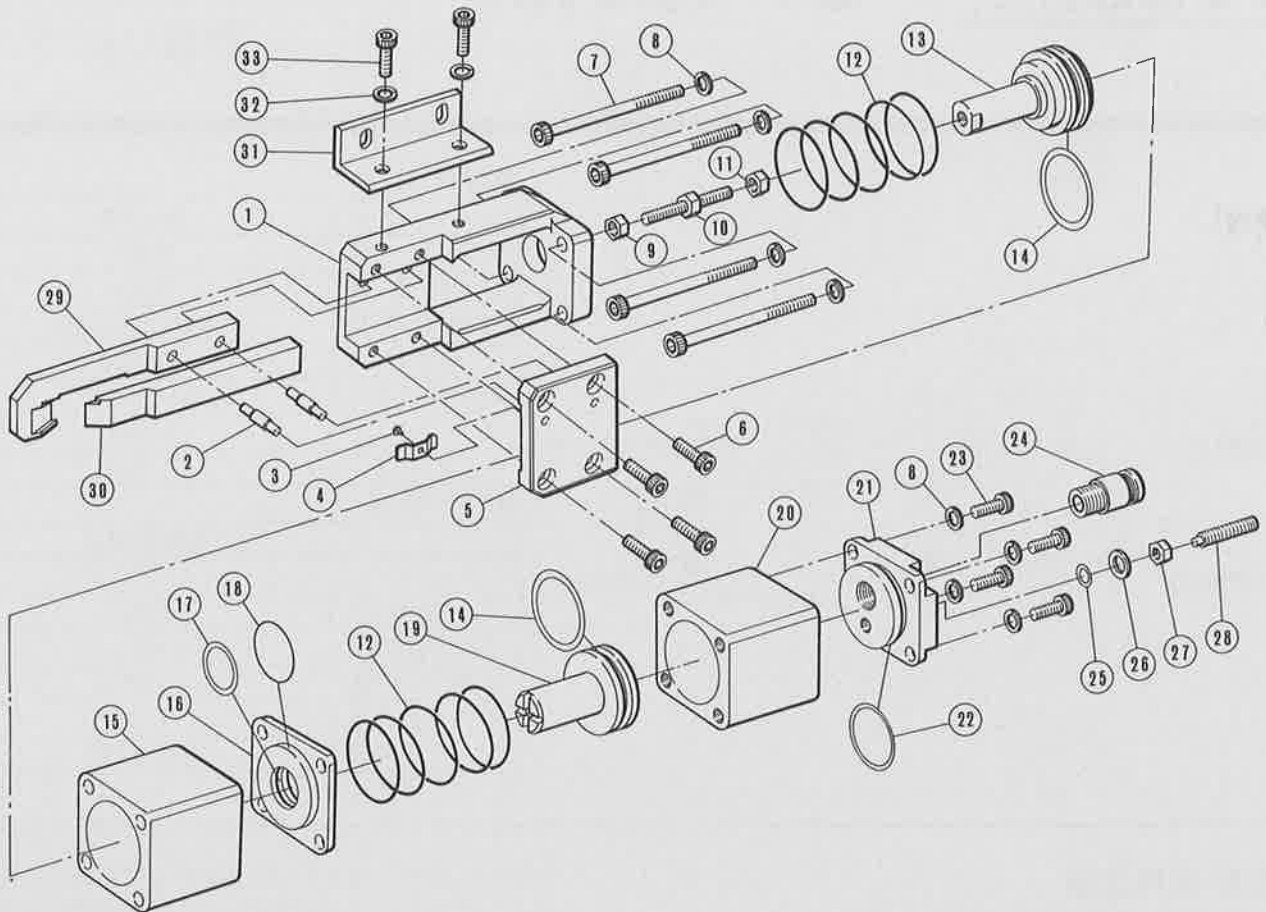
1. カラ打ち(ブレードになにも挟まずに閉じる)は、ブレードの寿命を縮めますので、絶対に行わないで下さい。
2. ブレードの交換の時や御使用にならない時は、事故防止のため、必ず、本体へのエアーは止めて下さい。できれば、両ポート共、ホースを抜いておかれることをお勧めします。
3. ブレード開閉部には、1日に2~3回注油して下さい。ブレードの寿命延長に役立ちます。

## ■アフターサービス事項

1. 機械の性能、品質または取扱い等につきましてのお問い合わせは、販売店(または当社)へ御連絡下さい。
2. 修理等で部品が必要となられました場合は、裏面の分解図に記載されている部品番号、部品名を御確認の上で御請求願います。
3. 問題等が発生しました場合は、次の図の順で御返却願います。直接当社へ送付されますとかえって遅れる場合がありますのでお避け下さい。

ユーザー → 販売店 → 当社

# GT-NK10型分解図



## ■ 部品表

部品番号	部品名称	サイズ	1台分 個数	部品 番号	部品名称	サイズ	1台分 個数	部品 番号	部品名称	サイズ	1台分 個数
1	フレーム		1	13	ストロークピストン		1	25	Oリング	P5	1
2	ブレードピン		2	14	Oリング	P24	2	26	ワッシャー	5.3×10×1	1
3	ブレードスプリング止ピン	0番	1	15	ストロークシリンダー		1	27	アジャストナット	M5	1
4	ブレードスプリング		1	16	シリンダーガイド		1	28	アジャストボルト	M5×30(棒先)	1
5	ブレードガイド		1	17	Oリング	P15	1	29	ブレード(標準上刃)		1
6	ブレードガイド締付ボルト	M4×12	4	18	Oリング	S0-006-28	1	30	ブレード(標準下刃)		1
7	シリンダー締付ボルト	M5×65	4	19	メインピストン		1				
8	スプリングワッシャー	SPW-5	8	20	メインシリンダー		1				
9	ブレードアジャストナット	M5(右ネジ)	1	21	シリンダーキャップ		1				
10	ブレードアジャストボルト		1	22	Oリング	S22	1	31	ブラケット(オプション)		1
11	ブレードアジャストナット	M5(左ネジ)	1	23	キャップ締付ボルト	M5×12	4	32	スプリングワッシャー(オプション)	SPW-5	2
12	シリンダースプリング		2	24	チューブ継手	POC-8-01	1	33	ブラケット締付ボルト(オプション)	M5×10	2

**VESSEL**®

合格証

製番

検査

— 使い易さが私達の使命です —

## 株式会社 ベツセル

本社 ☎537 大阪市東成区深江北2丁目17番25号 ☎(06) 976-7771(代) / FAX.(06) 976-1410

東京支店 ☎143 東京都大田区南馬込5丁目43番13号 ☎(03) 3776-1831(代) / FAX.(03) 3776-5607

大阪支店 ☎537 大阪市東成区深江北2丁目17番25号 ☎(06) 976-7771(代) / FAX.(06) 971-1309

名古屋営業所 ☎457 名古屋市南区呼続四丁目3番1号 ☎(052) 821-9575(代) / FAX.(052) 824-4167

福岡営業所 ☎812 福岡市博多区博多駅南6丁目1番22号 ☎(092) 411-5710 / FAX.(092) 411-5770

札幌出張所 ☎065 札幌市東区北11条東14丁目1番1号 ☎(011) 711-5003 / FAX.(011) 704-4725

仙台出張所 ☎983 仙台市若林区卸町東1丁目2番10号 ☎(022) 236-1567 / FAX.(022) 232-7959

広島出張所 ☎733 広島市西区南観音7丁目8-11・ロイヤルナカト ☎(082) 291-0106 / FAX.(082) 295-1727

※本書の内容は予告なく変更することがあります。

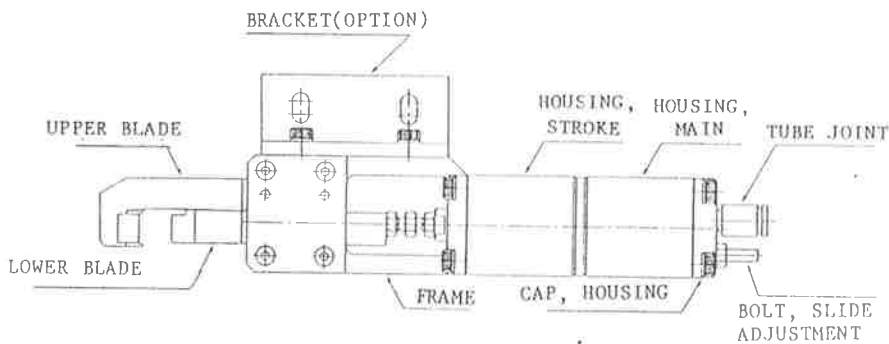
# VESSEL<sup>®</sup>

# GT-NK10

AIR NIPPER

INSTRUCTION MANUAL

PRODUCT OF JAPAN



**SPECIFICATIONS OF BODY**

	NK10
WEIGHT W/BLADE	896g
WEIGHT W/O BLADE	800g
AIR CONSUMPTION	110cm <sup>3</sup> /Stroke
AIR HOSE INNER DIA	φ4.0mm
WORKING AIR PRESSURE	4-5kgf/cm
PRESSURE	75kgf
PISTON STROKE	0-12mm

**SPECIFICATIONS OF BLADE**

	NK10AJ
BLADE TYPE	KNIFE TYPE
WEIGHT(UPPER)	54g
WEIGHT(LOWER)	42g
CAPACITY(ABS RESIN)	φ5mm
EFFECTIVE BLADE LENGTH	10.3mm
BLADE MATERIAL	SPECIAL ALLOY

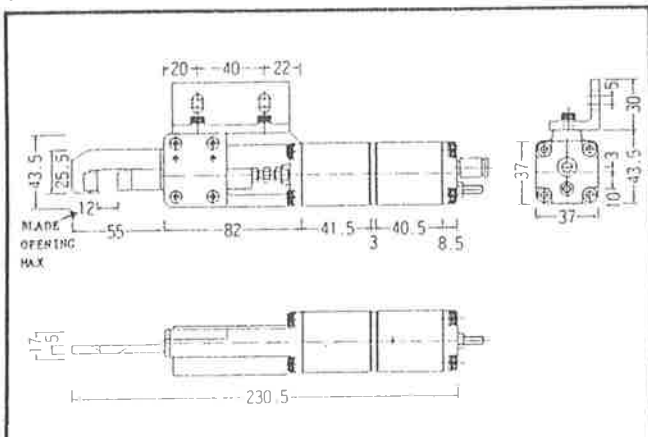
**FEATURES AND APPLICATION**

1. THRUST-CUT TYPE AIR NIPPER FOR CUTTING WIDE GATE AND COIL FOR COIL WINDING MACHINE WITH A FIXED UPPER BLADE AND A MOVABLE LOWER BLADE. AIR GOING THROUGH THE TUBE JOINT MAGNIFIED BY THE TWO CYLINDERS AND TWO PISTONS ENABLES QUICK CLOSE OF THE LOWER BLADE.
2. BLADE OPENING CAN BE ADJUSTED BY (10)BOLT, SLIDE ADJUSTMENT BETWEEN THE RANGE OF 0-12MM.
3. EASY MOUNTING TO MACHINE WITH BRACKET(OPTIONAL PART) AND CAN BE ADJUSTED WITHIN 5MM WIDTH BY THE CLEARANCE HOLE OF BRACKET.

**AIR SUPPLY**

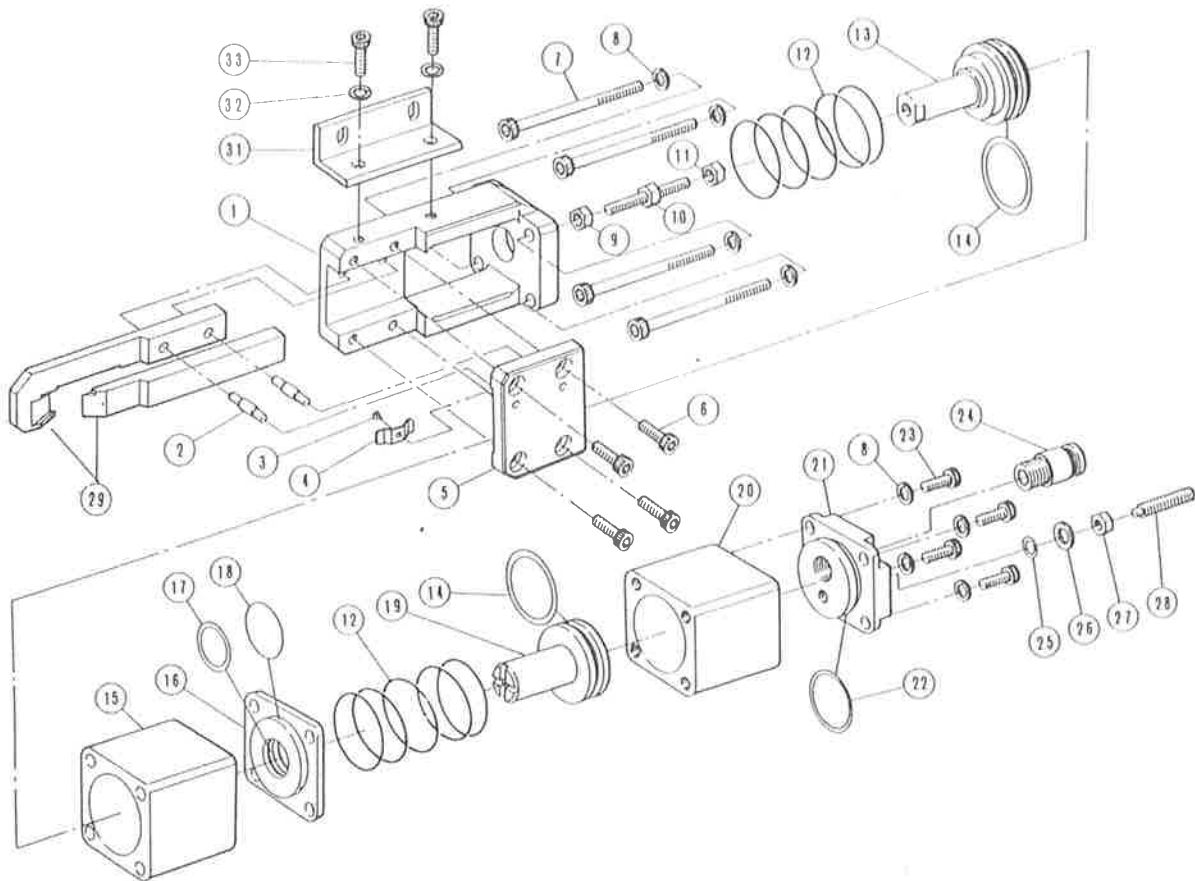
1. MORE THAN 1 HP AIR COMPRESSOR IS REQUIRED TO OPERATE THE AIR NIPPER. SINCE AIR FROM AIR COMPRESSOR CONTAINS MUCH MOISTURE AND DUST, IT IS DESIRABLE TO PROVIDE A FILTER AND AN OILER IN THE PIPE LINE TO REMOVE SUCH UNDESIRABLE ELEMENTS. ALSO DRAIN WATER FROM AIR TANK EVERY DAY. THESE PREVENTIVE MEASURES WILL AVOID PROBLEMS IN SHORT TIME OF USAGE.
2. PLEASE PAY CAREFUL ATTENTION TO THE DUST INSIDE OF AIR HOSE OR PIPE LINE. WHEN USING BRAND NEW TOOL OR AIR HOSE, BLOW AND CLEAN THE INSIDE OF AIR HOSE OR PIPE BEFORE INSTALLATION. DUST STUCK INSIDE AIR HOSE WILL RESTRICT AIR FLOW DURING LONG TIME USE. REGULAR MAINTENANCE CHECKS ARE THE SECRET OF THE LONG LIFE OF TOOL.
3. THIS AIR NIPPER IS DESIGNED TO WORK WITH PRESSURE AT 4-5 KG/CM<sup>2</sup> RIGHT BEFORE THE TOOL. EXCESSIVE HIGHER AIR PRESSURE CAN CAUSE BROKEN BLADE, SHORTER LIFE AND OTHER PROBLEMS. LOW AIR PRESSURE WILL RESULT IN INEFFECTIVE PERFORMANCE OR NON-CUTTING. PLEASE OPERATE AIR NIPPERS WITHIN THE SPECIFIED AIR PRESSURE.

**DIMENSIONS OF EACH PART**



**MAINTENANCE**

1. NEVER TRY TO CLOSE THE BLADE WITHOUT APPLYING ANY ACTUAL CUTTING MATERIAL, AS IT WILL SHORTEN THE BLADE LIFE.
2. FOR YOUR SAFETY, WHEN REPLACING BLADES, ALWAYS STOP THE AIR SUPPLY TO THE AIR NIPPER FROM AIR INTAKE PORT OR DISCONNECT THE AIR HOSE.
3. PLACE A FEW DROPS OF OIL TO THE MOVING PARTS 2-3 TIMES A DAY IN ORDER TO MAINTAIN LONGER BLADE LIFE.



Index No.	Part No.	Description	Number Required	Index No.	Part No.	Description	Number Required
1	853701	Frame	1	26	853726	Washer 5.3x10x1	1
2	853702	Pin, Blade Mounting	2	27	853727	Nut M5, Slide Adjustment	1
3	853703	Pin, Blade Spring	1	28	853728	Bolt M5x30, Slide Adjustment	1
4	853704	Spring, Blade	1	29	853729	Blade Set	1
5	853705	Blade Guide	1	31	853731	Bracket (Option)	1
6	853706	Hex Cap Bolt M4x12, Blade Guide	4	32	853732	Washer SPW-5, Spring (Option)	2
7	853707	Hex Cap Bolt M5x65, Frame	4	33	853733	Hex Cap Bolt M5x10, Bracket (Option)	2
8	853708	Washer SPW-5, Spring	8				
9	853709	Right Thread Nut M5, Blade Adjustment	1				
10	853710	Bolt, Blade Adjustment	1				
11	853711	Left Thread Nut M5, Blade Adjustment	1				
12	853712	Spring, Piston	2				
13	853713	Piston, Stroke	1				
14	853714	O-Ring P24	2				
15	853715	Housing, Stroke	1				
16	853716	Cylinder Liner	1				
17	853717	O-Ring P15	1				
18	853718	O-Ring SO-006-28	1				
19	853719	Piston, Main	1				
20	853720	Housing, Main	1				
21	853721	Cap, Housing	1				
22	853722	O-Ring S22	1				
23	853723	Hex Cap Bolt M5x12, Housing Cap	4				
24	853724	Tube Joint POC-6-01	1				
25	853725	O-Ring P5	1				