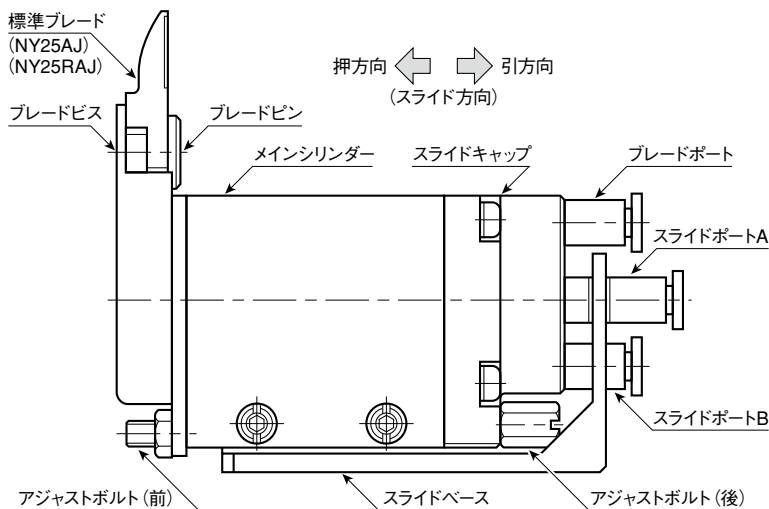


VESSEL GT-NY25S 型 エアーニッパーの 取扱いについて PAT.



■本体仕様

| 仕 様 | NY25S |
|-----------|-------------------------|
| 総 重 量 | 760 g |
| 本 体 重 量 | 695 g |
| 空 気 消 費 量 | 184 cm ³ /1回 |
| ホース口内径 | φ 4 mm |
| 適正空気圧力 | 0.5～0.6 MPa |
| 加 圧 力 | 1000 N |
| スライドストローク | 0～5.0 mm |

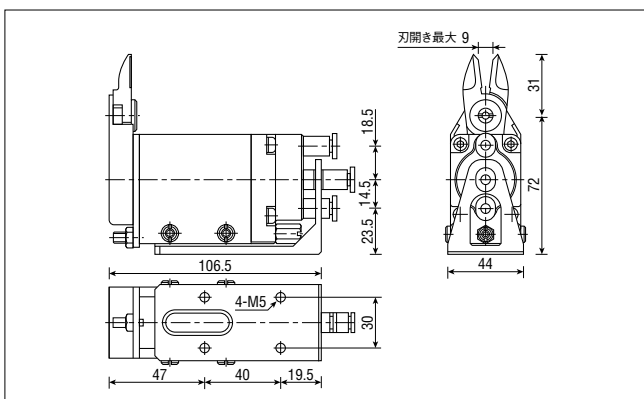
■ブレード仕様

| 適用規格ブレード | NY25AJ | NY25RAJ |
|--------------|------------|-----------|
| ブレードタイプ | 正刃プッシュタイプ | 逆刃プッシュタイプ |
| ブレード重量 | 65 g | |
| 切断能力 (ABS樹脂) | φ 5.0 mmまで | |
| 切刃有効長 | 16 mm | |
| ブレード材質 | 特殊合金鋼 | |

■特長・使用方法

1. 本体をスライドさせてブレードを製品に近づけて、ゲートカット等の作業を行うスライドエアーニッパーです。3箇所のポートに流れ込むエアーのタイミングをずらすことによって、刃先を製品に密着させ(スライドポートA・B)、刃を開いて切断し(ブレードポート)、元の位置まで復帰させる(スライドポートB・A)、3動作タイプです。スライドに関してスプリングを使用していないため、耐久性に優れ、精度も向上しています。
2. 本体のスライド方向は引いてカットする場合(引方向)と押してカットする場合(押方向)の2種類があり、引方向の場合はスライドポートA→ブレードポート→スライドポートBの順で、押方向の場合はスライドポートB→ブレードポート→スライドポートAの順でエアーのタイミングをずらせば、両方向とも御使用いただけます。
3. スライドストロークについては、前後2本のアジャストボルトにより0～5.0mmの範囲で調整できます。
4. **ブレードの交換方法**
ブレードピンのマイナス溝をマイナスドライバーで押さえ、ブレードビスをプラスドライバーで緩めて完全にブレードビスを取り外します。次に、ブレード自身を引き上げれば簡単に取り外すことができます。この際、ブレードピンはブレード内のブッシュの中に残りますので、十分注意してください。新しいブレードのブッシュ内にブレードピンを差し込んでから本体にはめ込み、はずす時と同様に締め付ければ交換完了です。

■各部寸法詳細



■エアーの管理

1. エアーコンプレッサーは1馬力以上のものがが必要です。コンプレッサーから出るエアーには水分やごみを多く含んでいます。配管中にはフィルターやオイルを設置することが好ましく、また、コンプレッサーのドレインは毎日抜くようにしてください。早期故障の防止になります。
2. ホースやパイプ内部のごみについては十分注意してください。新しく本機を取り付ける時や交換する時には、あらかじめ、エアーを通して掃除をしてからにしてください。また、新しいホースを使用する時も同様です。ホースやパイプ内は長時間の間にはほこりやごみが溜まり、内径が細くなって圧力損失を招く場合があります。定期的な掃除がツールを長持ちさせる秘訣です。
3. 空気圧力は本機の手前で0.5～0.6MPaで使用していただくよう設計されております。高過ぎる圧力で使用されますと、ブレードの破損等の機能障害を起こしたり、寿命が短くなったりします。また、低過ぎる圧力では、本機的能力に達せずに切断できない場合が発生します。必ず決められた範囲内の圧力で御使用ください。

■運転について

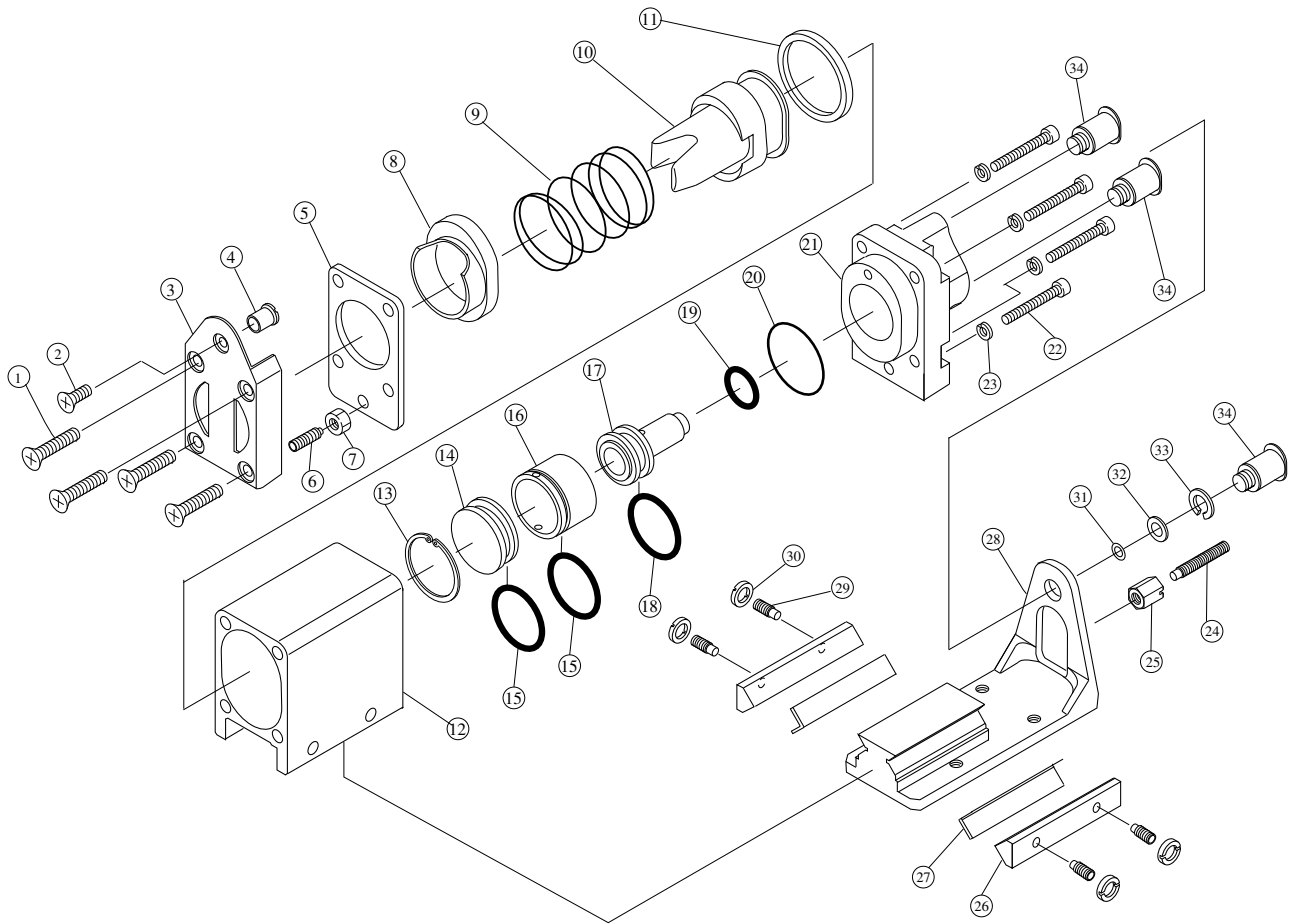
1. カラ打ち(ブレードになにも挟まずに閉じる)はブレードの寿命を縮めますので、絶対に行わないでください。
2. ブレードの交換の時や御使用にならない時は、事故防止のため、必ず本体へのエアーは止めてください。できれば3ポート共、ホースを抜いておかれることをお勧めします。
3. ブレード開閉部には1日に2～3回注油してください。ブレードの寿命延長に役立ちます。

■アフターサービス事項

1. 機械の性能、品質または取り扱い等につきましてのお問い合わせは、販売店(または当社)へ御連絡ください。
2. 修理等で部品が必要となられました場合は、裏面の分解図に記載されている部品番号・部品名を御確認の上御請求願います。
3. 問題等が発生しました場合は、次の図の順で御返却願います。直接当社へ送付されますと、かえって遅れる場合がありますので避けください。

ユーザー → 販売店 → 当社

GT-NY25S 型分解図



部品表

| 部品番号 | 部品名称 | サイズ | 1台分 数 | 部品 番号 | 部品名称 | サイズ | 1台分 数 | 部品 番号 | 部品名称 | サイズ | 1台分 数 |
|------|-------------|-------------|----------|----------|-------------|-----------|----------|----------|----------|------------|----------|
| 1 | 締付ビス | M5×30 | 4 | 13 | スナップリング | RTW-24 | 1 | 25 | ロックナット | | 1 |
| 2 | ブレードビス | M4×12 | 1 | 14 | ストッパープレート | | 1 | 26 | スライドプレート | | 2 |
| 3 | ブレードプレート | | 1 | 15 | Oリング | S20 | 2 | 27 | スライドシート | NTN-FL3030 | 2 |
| 4 | ブレードピン | | 1 | 16 | ストロークシリンダー | | 1 | 28 | スライドベース | | 1 |
| 5 | ガイドプレート | | 1 | 17 | スライドピストン | | 1 | 29 | スライドボルト | M5×12(棒先) | 4 |
| 6 | アジャストボルト(前) | M5×15(棒先) | 1 | 18 | Oリング | P16 | 1 | 30 | スライドナット | | 4 |
| 7 | アジャストナット | M5 | 1 | 19 | Oリング | P11 | 1 | 31 | Oリング | S0-030-8 | 1 |
| 8 | ガイドブッシュ | | 1 | 20 | Oリング | S0-012-22 | 1 | 32 | Oリングカバー | | 1 |
| 9 | メインスプリング | | 1 | 21 | スライドキャップ | | 1 | 33 | Eリング | ETWJ-8 | 1 |
| 10 | メインピストン | | 1 | 22 | 締付ボルト | M5×20 | 4 | 34 | チューブ継手 | POC-6-M5M | 3 |
| 11 | Uリング | UH41-35-4.2 | 1 | 23 | スプリングワッシャー | SPW-5 | 4 | | | | |
| 12 | メインシリンダー | | 1 | 24 | アジャストボルト(後) | M5×25(棒先) | 1 | | | | |

VESSEL

合格証

製番

検査

株式会社ベッセル

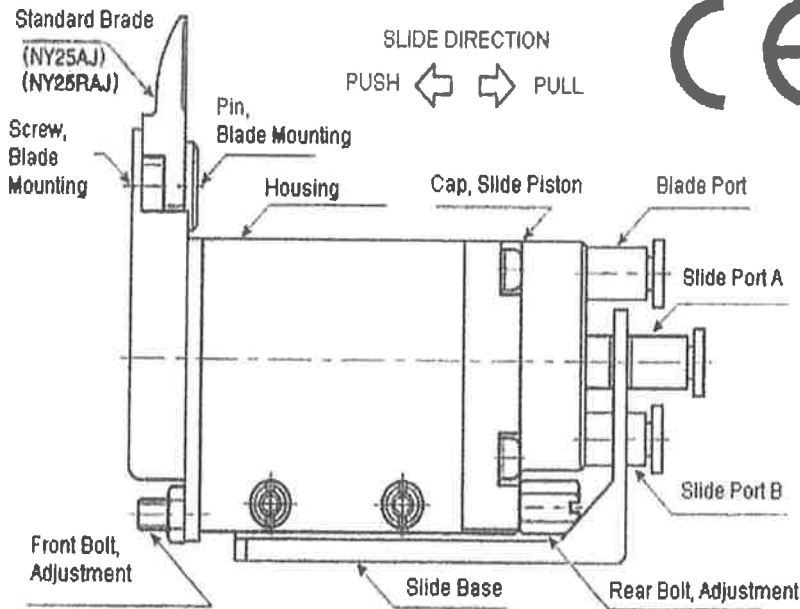
お客様お問い合わせ窓口(企画開発部)

フリーコール **0120-999-914**

9:00-17:00 ※土・日・祝日は除きます

本社 〒537-0001 大阪市東成区深江北2丁目17番25号 TEL.06-6976-7771 FAX.06-6971-1309
 東京支店 〒143-0025 東京都大田区南馬込5丁目43番13号 TEL.03-3776-1831 FAX.03-3776-5607
 大阪支店 〒537-0001 大阪市東成区深江北2丁目17番25号 TEL.06-6976-7771 FAX.06-6971-1309
 名古屋営業所 〒457-0014 名古屋市中区南栄4丁目3番1号 TEL.052-821-9575 FAX.052-824-4167
 福岡営業所 〒812-0016 福岡市博多区博多駅南6丁目1番22号 TEL.092-411-5710 FAX.092-411-5770
 札幌出張所 〒065-0011 札幌市東区北11条東14丁目1番1号 TEL.011-711-5003 FAX.011-704-4725
 仙台出張所 〒984-0002 仙台市若林区卸町東1丁目2番10号 TEL.022-236-1567 FAX.022-232-7959
 広島出張所 〒733-0035 広島市西区南観音7丁目8-11 TEL.082-291-0106 FAX.082-295-1727

※本書の内容は予告なく変更することがあります。



| SPECIFICATIONS | GT-NY25S |
|--------------------|------------------------------|
| TOTAL WEIGHT | 760 g |
| WEIGHT | 695 g |
| AIR CONSUMPTION | 184 cm ³ / stroke |
| AIR HOSE BORE Dia. | φ 4 mm |
| AIR PRESSURE | 0.5 ~ 0.6 MPa |
| APPLIED PRESSURE | 1000 N |
| SLIDE STROKE | 0 ~ 5.0 mm |

| BLADE SPECIFICATIONS | NY25AJ / NY25RAJ |
|------------------------|------------------|
| BLADE TYPE | Plastic |
| WEIGHT | 65 g |
| CAPACITY (ABS RESIN) | φ 5.0 mm |
| EFFECTIVE BLADE LENGTH | 16 mm |
| BLADE MATERIAL | Special Alloy |

■ FEATURES AND APPLICATION

1. This air nipper is designed to be mounted to a robot or special device to degating. Nipper by delaying air timing into three ports serves three functions of :

- a) Blade edges to be close contact with the article (SLIDE PORT A · B),
- b) Close the blade and cut off the article (BLADE PORT),
- c) Moves back to original position (SLIDE PORT B · A).

Slide move has been clearly guaranteed with these port actions, which improved the accuracy and the endurance of various function actions.

- 2. "Pull direction" is ordered in SLIDE PORT A → BLADE PORT → SLIDE PORT B, while "Push direction" with SLIDE PORT B → BLADE PORT → SLIDE PORT A.
- 3. Slide stroke can be adjusted by ⑥ Front and ⑦ Rear Bolt , Adjustment between 0 - 5.0mm.

4. HOW TO CHANGE BLADES

Blade is held by ②Screw, Blade Mounting and ④Pin, Blade Mounting. Hold ④Pin, Blade Mounting with slot head screwdriver while loosening ②Screw, Blade Mounting with cross head screwdriver. Remove ②Screw, Blade Mounting and pull out blade.

Place ④Pin, blade Mounting to new blade and reinstall to the tool exactly adjusting center of hole in blade plate and fasten screw in the reverse way when removing.

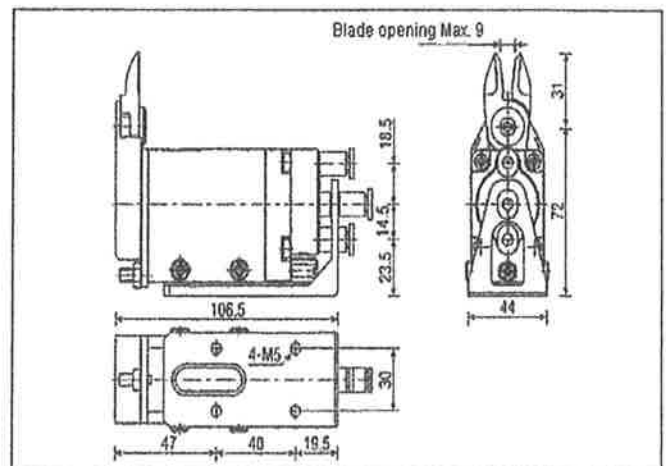
■ MAINTENANCE

- 1. Never try to close the blade without applying any actual cutting material, as it will shorten the blade life.
- 2. For your safety, when replacing a blade, always stop the air inlet to the air nipper from any ports or disconnect the air hose.
- 3. Place a few drops of oil to the moving parts 2-3 times a day in order to maintain longer blade life.

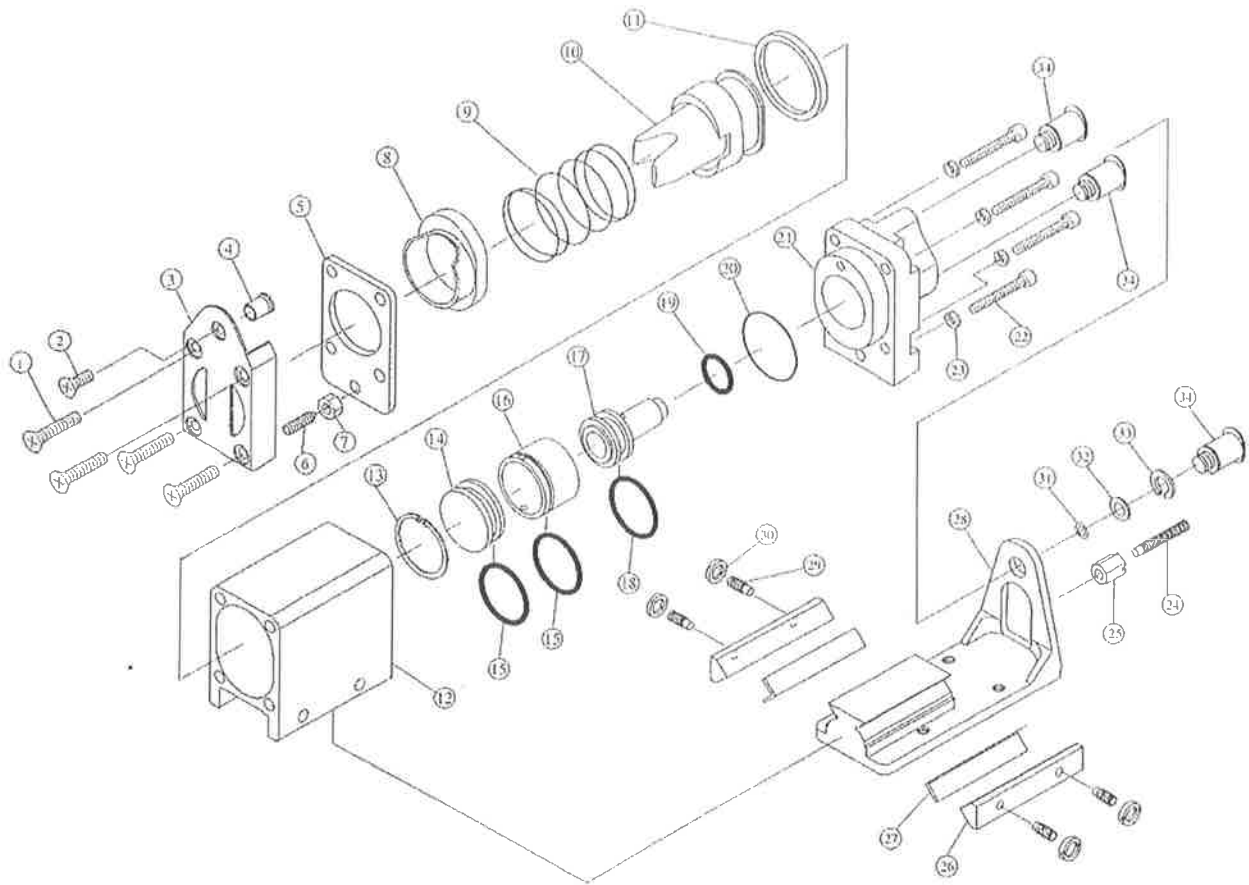
■ AIR SUPPLY

- 1. More than 1HP air compressor is required to operate the air nipper. Since air from air compressor contains much moisture and dust, it is desirable to provide a FILTER and LUBRICATOR in the pipe line to remove such undesirable elements. Also drain the water from air tank everyday. These maintenance procedures will avoid problems in short time of usage.
- 2. Please pay careful attention to the dust inside of air hose or pipe line. When using brand new tool or air hose, blow and clean the inside of air hose or pipe before installation. Dust stuck inside air hose will restrict air flow during long time use. Regular maintenance checks are the secret of the long life of tool.
- 3. This air nipper is designed to work with pressure at 0.5~0.6Mpa right before the tool. Excessive higher air pressure can cause broken blade, shorter life and other problems. Low air pressure will result in ineffective performance or non-cutting. Please operate air nippers within the specified air pressure.

■ DIRECTIONS



GT-NY25S — Exploded diagram drawing & Parts list



| Index No. | EDP No. | Description | Number Required | Index No. | EDP No. | Description | Number Required |
|-----------|---------|--------------------------------|-----------------|-----------|---------|-------------------------------|-----------------|
| 1 | 853901 | Screw M5 x 30 | 4 | 18 | 853918 | O-Ring P16 | 1 |
| 2 | 853902 | Screw M4 x 12, Blade Mounting | 1 | 19 | 853919 | O-Ring P11 | 1 |
| 3 | 853903 | Blade Plate | 1 | 20 | 853920 | O-Ring S0-007-15 | 1 |
| 4 | 853904 | Pin, Blade Mounting | 1 | 21 | 853921 | Cap, Slide Piston | 1 |
| 5 | 853905 | Guide Plate | 1 | 22 | 853922 | Hex Cap Bolt M5 x 20 | 4 |
| 6 | 853906 | Front Bolt M5 x 15, Adjustment | 1 | 23 | 853923 | Washer 5 x 10 x 1.0 | 4 |
| 7 | 853907 | Nut M5, Adjustment | 1 | 24 | 853924 | Rear Bolt M5 x 25, Adjustment | 1 |
| 8 | 853908 | Bushing, Guide Plate | 1 | 25 | 853925 | Locking Nut | 1 |
| 9 | 853909 | Spring, Main | 1 | 26 | 853926 | Slide Plate | 2 |
| 10 | 853910 | Piston, Main | 1 | 27 | 853927 | Slide Sheet NTN-FL3030 | 2 |
| 11 | 853911 | U-Ring UH41-35-4.2 | 1 | 28 | 853928 | Slide Base | 1 |
| 12 | 853912 | Housing | 1 | 29 | 853929 | Slide Bolt M5 x 12 | 4 |
| 13 | 853913 | Snap Ring RTW-24 | 1 | 30 | 853930 | Slide Nut | 4 |
| 14 | 853914 | Stopper Plate | 1 | 31 | 853931 | O-Ring S0-030-8 | 1 |
| 15 | 853915 | O-Ring S20 | 2 | 32 | 853932 | Cover, O-Ring | 1 |
| 16 | 853916 | Cylinder, Stroke | 1 | 33 | 853933 | E-Ring ETWJ-8 | 1 |
| 17 | 853917 | Piston, Slide | 1 | 34 | 853934 | Tube Joint POC-6-M5M | 3 |

CERTIFICATE OF INSPECTION

SERIAL NO.

We hereby certify that before shipment, above tool has been carefully inspected according to our factory engineering standard and the result has come out in satisfactory data. In order to maintain the best conditions of this tool, please be sure to take a few minutes to read through the instruction manuals and operate as recommended.

DATE:

CHIEF INSPECTOR:

VESSEL CO.,INC.

17-25 FUKAEKITA 2-CHOME,
HIGASHINARI-KU, OSAKA JAPAN 537-0001
TEL: +81 6 6976 7778 FAX: +81 6 6972 9441
E-MAIL: export@vessel.co.jp

MANUFACTURED BY **VESSEL CO., INC.** OSAKA JAPAN