

New

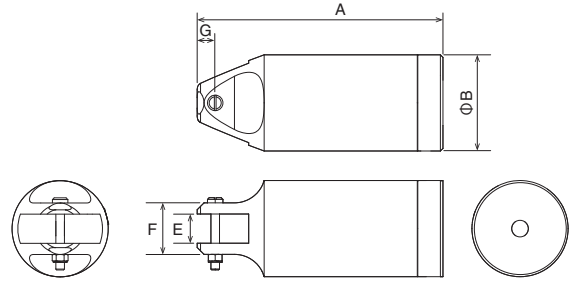
VESSEL
こたえる かなえる

AIR NIPPER

エアニッパー 追加アイテム

No. GT-NR50F エアニッパー丸型レバーなし NEW

- 従来NR50と同じ外径で全長をNR30よりも短くしました。
- 取り付けには別売のスタンドNR50STをご使用ください。
- 専用ブレードは別売のN50FPFLを取り付けてご使用ください。



能力目安

能力φ(mm)		品番No.	各部寸法 (mm)							空気消費量 (cm ³ /回)	使用空気圧力 (MPa)	重量 (g)	エア吸入口ネジ径	JAN (4907587)
軟質樹脂	硬質樹脂		A	B	C	D	E	F	G					
9.5	5.5	GT-NR50F	158	75	なし	なし	17	31	9	1,212	0.5~0.6	1,005	Rc 1/4	014689

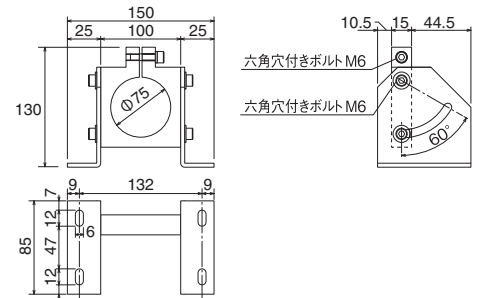
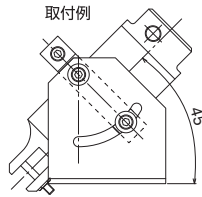
*能力目安は標準的なブレードを取り付けた時の参考値です。ブレード形状や切断物の種類によって変わります。
*使用エアホース内径…5mm
*全長・重量…付属品は含みません

*専用機・自動機への取付には製品寸法をご確認ください。(フレーム外径・ネジ径・ネジ間の寸法など)

No. NR50ST スタンド(GT-NR50用) NEW

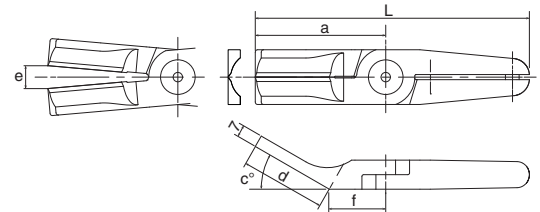
- ダイレクトゲートのスプールカットや自動機取付のための固定金具。
- 取付角度の調整ができる(0°~60°)。

品番No.	寸法(mm)	重量(g)	JAN(4907587)
NR50ST	右図参照	861	014597



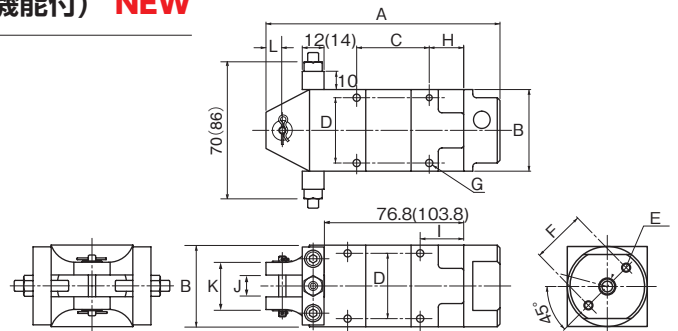
No. N50FPFL 樹脂用フラットロング刃 NEW

樹脂 PF/切り口を平らにカットする樹脂用ブレード。
切断能力:軟質樹脂φ9.5mm、硬質樹脂φ5.5mm



品番No.	各部寸法(mm)							重量(g)	材質	適応機種	JAN (4907587)
	a	b	c(°)	d有効長さ	e刃開き	f	L全長				
N50FPFL	76	31	30	50	35	76.3	160	394	特殊合金鋼	GT-NR50F	014696

No. GT-NS20H-1/30H-1 角型エアニッパー(刃開調整機能付) NEW



能力目安

能力φ(mm)				品番No.	各部寸法 (mm)											空気消費量 (cm ³ /回)	使用空気圧力 (MPa)	重量 (g)	エア吸入口ネジ径	JAN (4907587)	
軟質樹脂	硬質樹脂	銅線	鉄線		A	B	C	D	E	F	G	H	I	J	K						L
7.0	5.0	2.6	2.0	GT-NS20H-1	129	45	40	36	M5深12	30	M4深7	19	24	12	26	9	230	0.5~0.6	453	Rc1/8	014702
10.0	6.5	3.3	2.8	GT-NS30H-1	170	56	60	46	M6深12	40	M5深10	20	30	17	36	15	584	0.5~0.6	809	Rc1/8	015112

*能力目安は標準的なブレードを取り付けた時の参考値です。ブレード形状や切断物の種類によって変わります。
*使用エアホース内径…5mm *全長・重量…付属品は含みません。

*専用機・自動機への取付には製品寸法をご確認ください。(フレーム外径・ネジ径・ネジ間の寸法など)

()はNS30H-1

エアニッパー 追加アイテム

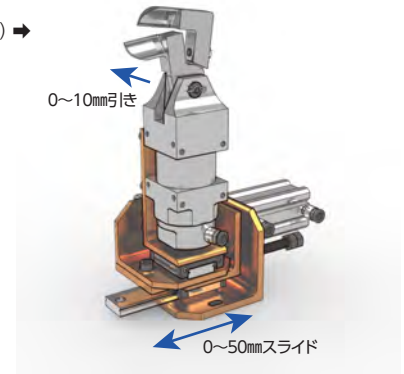
No. GT-NB20LW-10TML(TMR)-50DM-SM Wスライドエアニッパーブラケット型 **NEW**

- 樹脂用横向き刃を使用し、通常のニッパーが入りにくい場所で、本体を挿入しゲートに寄せてカットすることができます。
- スライド方向が、横方向に最大50mm、引き方向に最大10mm動きます。

品番No.	複動スライド範囲 (mm)	スライド方向範囲 (mm)	空気消費量 (cc/回)	重量 (g)	JAN (4907587)
GT-NB20LW-10TML-50DM-SM	0~50	引き 0~10	432	1,621	014665
GT-NB20LW-10TMR-50DM-SM	0~50	引き 0~10	432	1,621	014672

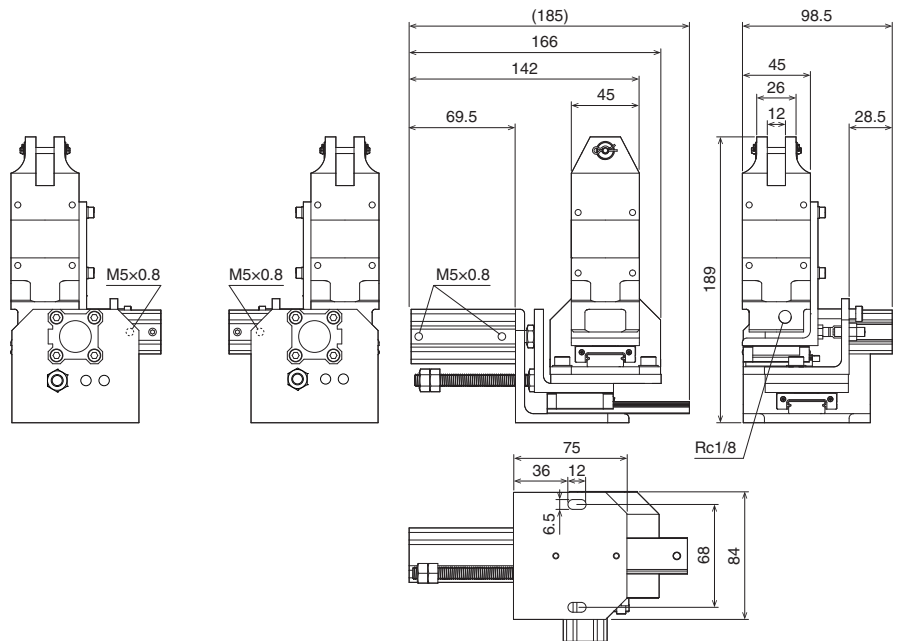
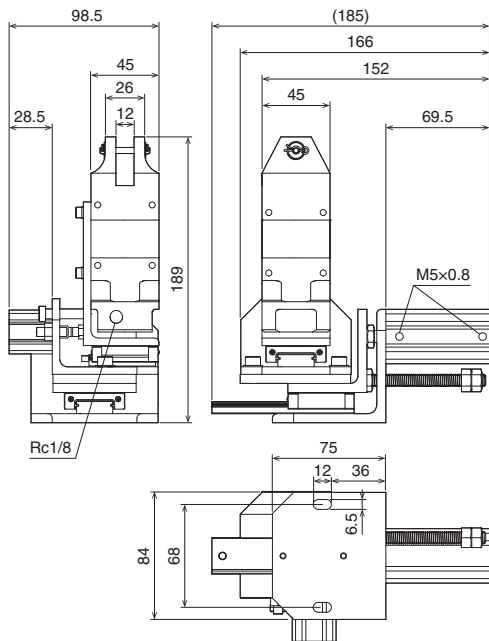
※ブレードは別売です。

使用イメージ (ブレードは一例です。) →



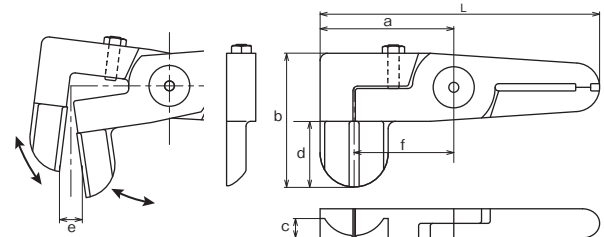
NB20LW-10TML-50DM-SM

NB20LW-10TMR-50DM-SM



No. 準規格品 樹脂用横向き刃

樹脂 **AML/AMR**刃先が90度折れ曲った樹脂用ブレード。ニッパーが入りにくいスペースが狭く限られた場合に有効。

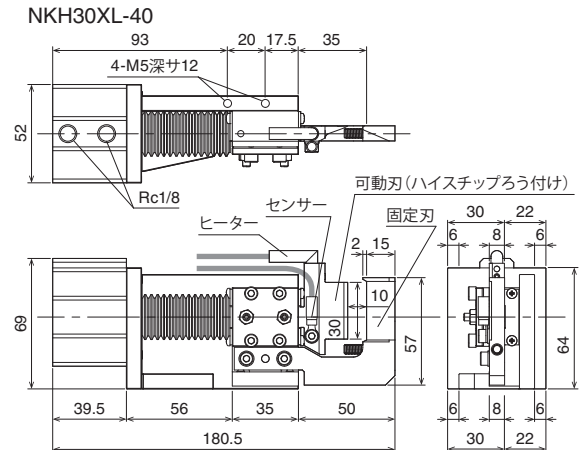
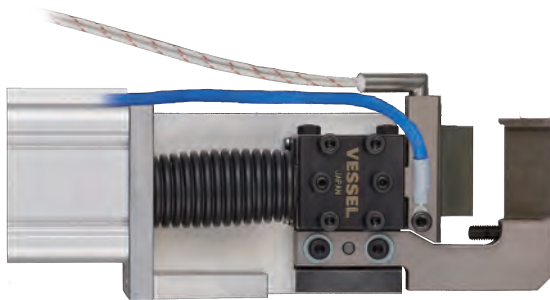


品番No.	各部寸法 (mm)							重量 (g)	材質	適応機種	JAN (4907587)
	a	b	c	d 有効長さ	e 刃開き	f	L 全長				
N20AML1498	55	55	8	26	9.5	41	115	270	特殊合金鋼	GT-NS20 / N20 / NR20 / NB20	378743
N20AMR1499	55	55	8	26	9.5	41	115	270	特殊合金鋼	GT-NS20 / N20 / NR20 / NB20	378750

エアニッパー 追加アイテム

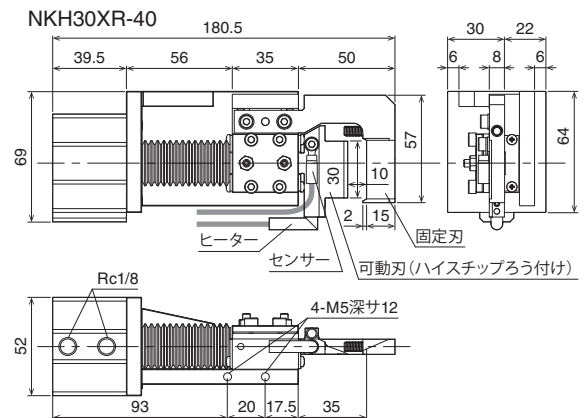
No. NKH30XL-40/NKH30XR-40 エアードロヒートニッパー (突切りタイプ) **NEW**

- 刃は溶けたワークが付きにくく、耐久性に優れたテフロンメッキ加工。
- ハイスチップロウ付による刃の耐久UP。
- シリンダーセットから刃部が容易に取り外しでき、従来品に比べ刃の交換が簡単。
- エア+オイルのエアードロシリンダーはハイパワー。
- 光学樹脂レンズなどの超高精度カットに最適。



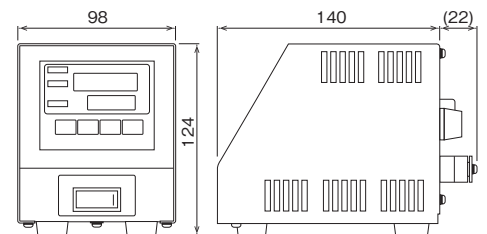
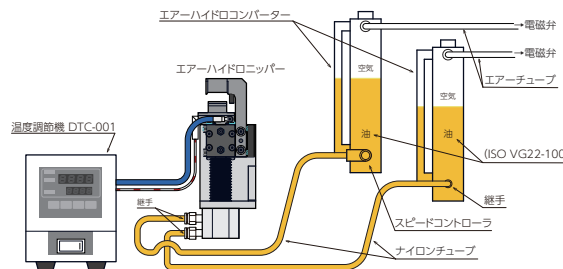
品番No.	切断能力(mm) アクリル	設定温度 (MAX.℃)	空気消費量 (cm ³ /回)	ピストンストローク (mm)	本体重量 (g)	JAN (4907587)
NKH30XL-40	厚さ1.5	180	139	10	865	030726
NKH30XR-40	幅16					030733

・使用エアホース内径…4mm ・使用空気圧力…0.6MPa ※重量にヒーター、センサー分は含まれません。
 ※ヒーター200V・220V・240V用は別作にて対応いたします。
 ※刃長の変更、能力UPのためシリンダーの交換、ハイドロコンバータ(油)を使用しないキネチェック付が可能です。
 ・付属ヒーター:HTL-34.5-6.25-300L-80W1H(80W/100V) 使用推奨温度 140℃ コード長さ300mm 重量13g
 ・付属温度センサー:SNO-300L-H(K熱電対) コード長さ300mm 重量7g



No. DTC-001 卓上型温度調節器

- ヒーターを本体に直接接続することができるので、配線時の省力化に役立つ。
- 小型のために持ち運びができます。



品番No.	温度範囲 K熱電対(℃)	電源電圧 (V)	消費電力 (入力電圧AC100V時)	使用周囲温度/湿度 (℃)/(%)	保護ヒューズ	本体重量 (g)	JAN (4907587)
DTC-001	0~200	AC100~240	約3Wまたは約5VA(無負荷状態)	0~40 / RH35~85(但し結露しない事)	15A	900	030764

※電源電圧がそのままヒーターへ出力されますので、ご使用のヒーターの電圧仕様をご確認ください。

オプション品 ・電源コード: 品番 DTC-001-□□

- : 端子台からのコード必要(2m)
- : (無記入) コードなし
- : 日本 電源プラグ(2m)
- : ヨーロッパ 電源プラグ(2m)
- : (無記入) コードなし

New

VESSEL

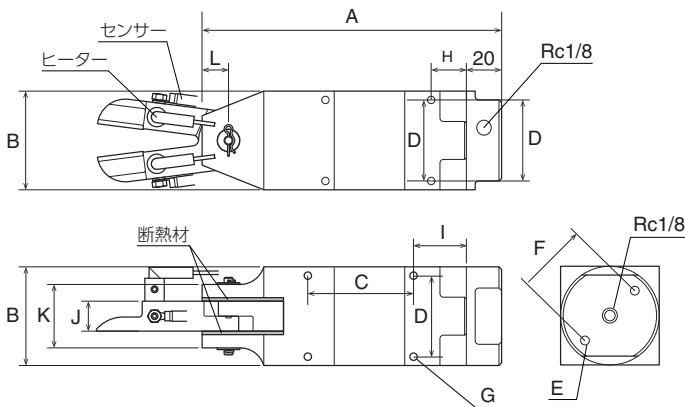
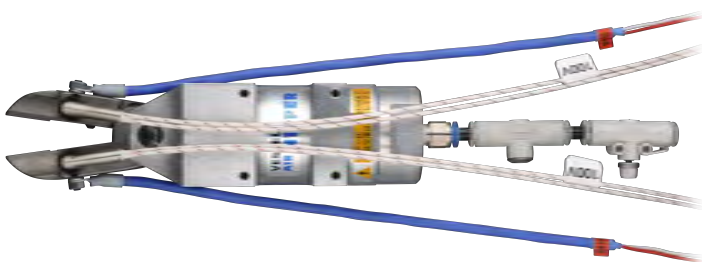
こたえる かなえる

AIR NIPPER

エアニッパー 追加アイテム

No. GT-NSH20B-S / NSH30B-S ヒートエアニッパー(角型)ブレード付き NEW

- 刃は溶けたワークが付きにくく、耐久性に優れたテフロンメッキ加工。
- ダイレクトゲートの荒切りに適しています。
- 刃長変更、刃形状変更は別作にて対応可能です。



能力目安

能力φ(mm) 軟質樹脂 硬質樹脂	品番No.	各部寸法 (mm)											設定温度 (MAX °C)	空気消費量 (ml/回)	重量 (g)	JAN (4907587)	
		A	B	C	D	E	F	G	H	I	J	K					L
φ6 φ4	GT-NSH20B-S(NH20AJL付)	129	45	40	36	M5深12	30	M4深7	19	24	12	26	9	150	230	689	027689
φ6 φ5	GT-NSH30B-S(NH30AJL付)	170	56	60	46	M6深12	40	M5深10	20	30	17	36	15	150	584	1,196	027696

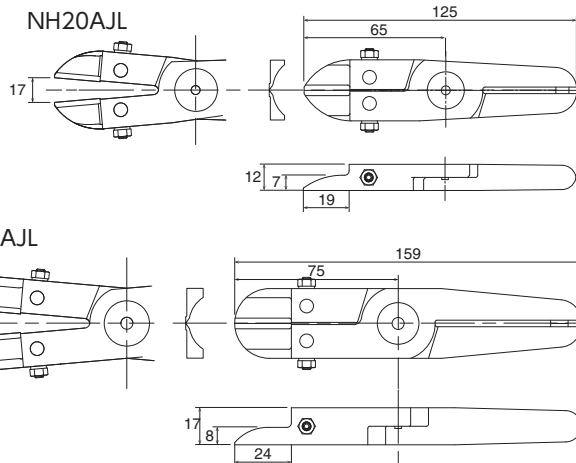
・使用エアホース内径…4mm
 ・使用空気圧力…0.5~0.6MPa
 ※重量に専用ブレード、専用ヒーター、センサーを含みます。
 ※ヒーター200V・220V・240V用は別作にて対応いたします。

・付属品
 ヒーター(2本):HTL-28.5-6.25-1000L-80W1H(80W/100V) 使用推奨温度 140°C
 温度センサー(2本):SNO-1000L-H(K熱電対)
 スピードコントローラ メーカーイン AS2002F-06
 スピードエキゾーストコントローラ AQ340F-06-00

・オプション
 温度調節器(DTC-001)

No. NH-AJL ヒートエアニッパーブレード NEW

- 樹脂
- ヒートニッパー用の樹脂用ストレートロング刃。
- 刃は溶けたワークが付きにくく、耐久性に優れたテフロンメッキ加工。
- NH20AJLはストッパー調整ネジ付き。
- ヒートエアニッパー(角型)と組み合わせてご使用ください。



品番No.	重量 (g)	材質	適応機種	JAN (4907587)
NH20AJL	199	特殊合金鋼	GT-NSH20	015167
NH30AJL	408	特殊合金鋼	GT-NSH30	015266

・専用ヒーター、温度センサー、カラー(ヒーター取付用)
 以下の部品は付属しておりませんので、別途ご購入ください。

株式会社ベッセル

お客様お問い合わせ窓口

06-6976-7771 8:30-17:30 ※平日の12:00~13:00、土・日・祝日・夏期休暇・年末年始は除きます。

本社 〒537-0001 大阪市東成区深江北2丁目17番25号 TEL.06-6976-7771 FAX.06-6971-1309
 札幌出張所 〒065-0011 札幌市東区北11条東14丁目1番1号 TEL.011-711-5003 FAX.011-704-4725
 仙台出張所 〒984-0002 仙台市若林区卸町東1丁目2番10号 TEL.022-236-1567 FAX.022-232-7959
 北関東営業所 〒370-0044 群馬県高崎市岩押町2丁目7番6 TEL.027-310-3757 FAX.050-3852-2745
 東京支店 〒143-0025 東京都大田区南馬込5丁目43番13号 TEL.03-3776-1831 FAX.03-3776-5607
 名古屋営業所 〒457-0014 名古屋市南区呼続四丁目3番1号 TEL.052-821-9575 FAX.052-824-4167
 大阪支店 〒537-0001 大阪市東成区深江北2丁目17番25号 TEL.06-6976-7772 FAX.06-6971-1309
 広島出張所 〒733-0035 広島市西区南観音7丁目8-11 TEL.082-291-0106 FAX.082-295-1727
 福岡営業所 〒812-0016 福岡市博多区博多駅南6丁目1番22号 TEL.092-411-5710 FAX.092-411-5770

お求めは…