

**VESSEL**

エアニッパー

# AIR NIPPER





スライドエアニッパー ヨコ型 .....	225 - 226
スライドエアニッパー ヨコ型用ブレード ..	227 - 228
スライドエアニッパー タテ型 .....	229
スライドエアニッパー タテ型用ブレード ..	229 - 230
スライドエアニッパー用規格ブレード .....	232 - 233
ヒートニッパー .....	234 - 238
エアニッパー .....	239 - 245
エアニッパー用ブレード .....	246 - 251
エアニッパー用規格ブレード .....	252 - 253
エアハサミ .....	254
オプションパーツ .....	255 - 256
別作エアニッパー・別作ブレード .....	257



エアニッパー テクニカル

# AIR NIPPER TECHNICAL

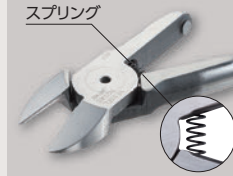
## 環境対策

Pb(鉛)・Cd(カドミウム)・Hg(水銀)・6価クロム・  
PBB(ポリ臭化ビフェニル)・PBDE(ポリ臭化ジフェニルエーテル)・  
DEHP、BBP、DBP、DIBP(フタル酸エステル類)  
このマークは、上記10物質の使用量制限(欧州RoHS指令)に  
対応したものに表示しています。

※本カタログ発行時に調査中のものや、サイズによっては  
対応済みでないものもありますので、最新情報はWEBサイトよりご確認ください。  
www.vessel.co.jp

## RoHS

スプリング



## スタンダード ブレード

スプリングの反発を利用し、  
刃が開きます。

マグネット



## NMブレード

マグネットの反発を  
利用して動く24時間対応の  
スプリングレスブレード。

同極で反発



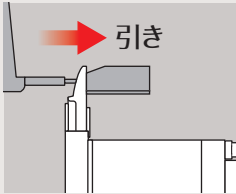
強磁力ネオジムマグネット

エアニッパーの基礎知識は  
こちらをご覧ください。



## スライドエアニッパー

本体がスライドして、ゲート部にぴったり密着し  
寄せてカットするので、根元にカット残りがありません。

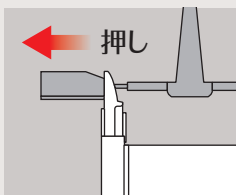


引き

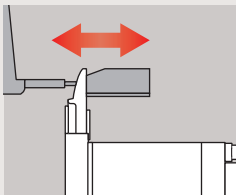
## 引き／押し

豊富な機種で  
幅広く対応。  
スライド時のガタツキ・  
ブレがなく、高精度な  
位置決めがおこなえます。  
引きタイプと  
押しタイプがあり、  
設置箇所に合わせて  
お選びいただけます。

» 225



押し



## 複動式

スプリングを使用しない  
スライド構造で動作がスムーズ。  
スプリングの摩耗や  
金属疲労がなく、高耐久。

» 226

エアニッパー機種 ブレード形状

No. **NY10 A J**

- |                               |                                      |
|-------------------------------|--------------------------------------|
| <b>AJ</b> : 樹脂用 ストレート刃        | <b>RAJ</b> : 樹脂用 ストレート刃 逆刃           |
| <b>AJL</b> : 樹脂用 ストレートロング刃    | <b>RAJL</b> : 樹脂用 ストレート<br>ロング刃 逆刃   |
| <b>AJT</b> : 樹脂用 ストレート薄刃      |                                      |
| <b>AE</b> : 樹脂用 クイキリ刃         |                                      |
| <b>AJY</b> : 樹脂用 ストレート寄り刃     |                                      |
| <b>AD</b> : 樹脂用 乗刃            |                                      |
| <b>AH</b> : 樹脂用 クランク刃         | <b>RAH</b> : 樹脂用 クランク刃 逆刃            |
| <b>AJB</b> : 樹脂用 ストレート超硬チップ付  | <b>RAJB</b> : 樹脂用 ストレート超硬<br>チップ付 逆刃 |
| <b>AJV</b> : 樹脂用 ストレートV字刃     |                                      |
| <b>AJH</b> : 樹脂用 ストレートハイスチップ付 |                                      |
| <b>BJ</b> : 金属用 ストレート刃        | <b>RBJ</b> : 金属用 ストレート刃 逆刃           |



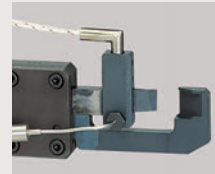
より高精度のゲートカットを実現するために…



## ヒートエアニッパー

刃先に熱を加えて切断するニッパー。  
割れや白化を防ぎます。  
アクリル光学レンズカットに。

» 235



## ヒートエアニッパー 突切りタイプ

刃先に熱を加えて切断するニッパー。  
突切りタイプで切り口がきれいで  
安定します。

» 235



### オプションパーツ

取り付けを容易にするブラケット  
オプションパーツ。エアニッパーを  
装置に取り付ける際に便利なクランプや  
ブラケットをご用意しています。

» 255



### 角型

本体5面にネジ穴付き。  
機械・装置への組み込みに  
適しています。

» 240



### 丸型

別売のスタンドを用いると  
取付角度の調整が自由。  
アームやチャック盤の  
取り付けに最適です。

» 242



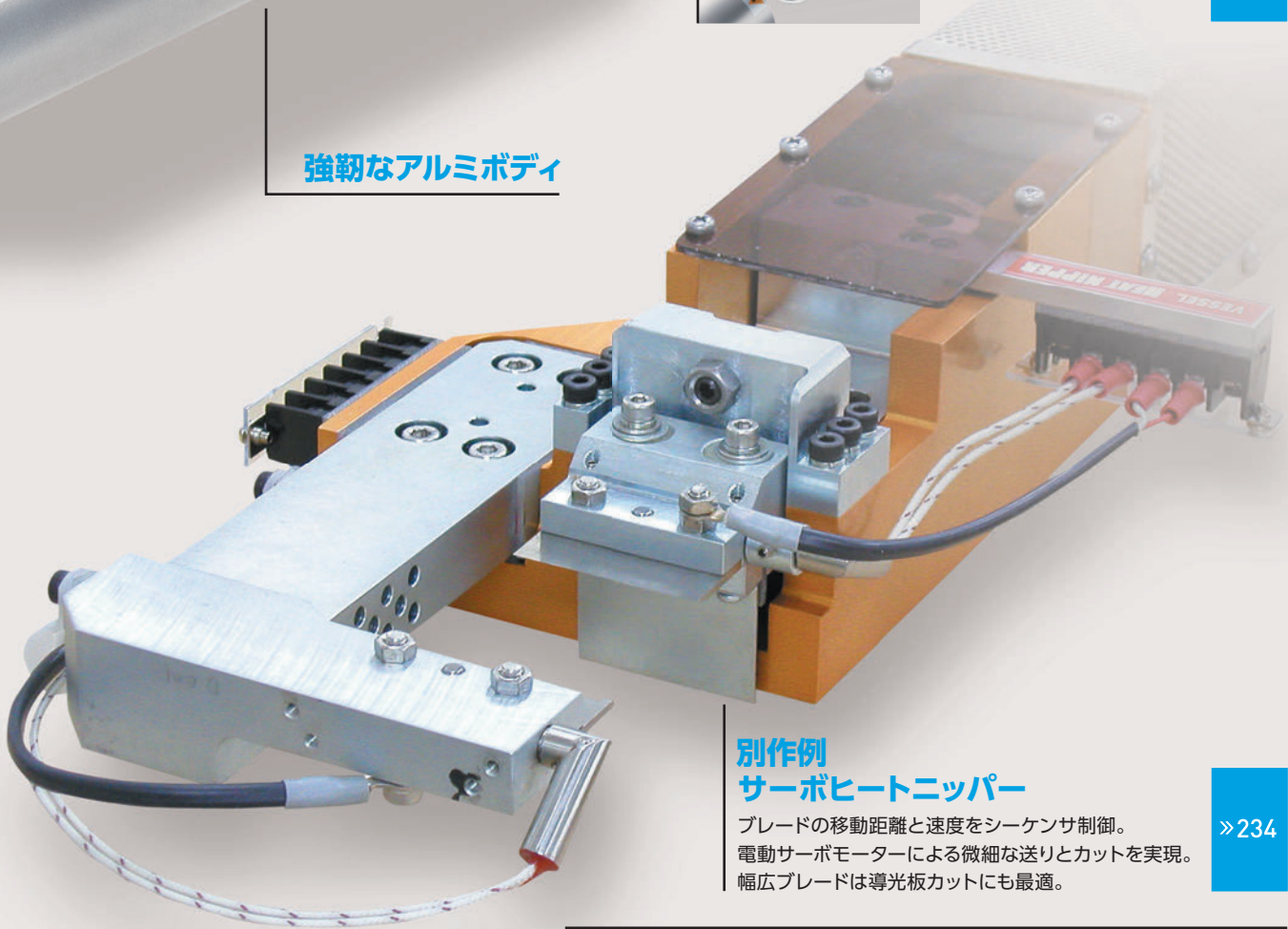
### 増圧ユニット

角型と丸型エアニッパー  
に取り付けると、加圧力がアップ。  
スペースや空気圧の制限で  
本来の加圧力が得られない時に。

» 243



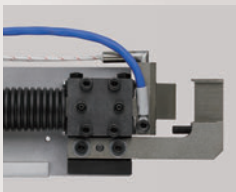
強靱なアルミボディ



### 別作例 サーボヒートニッパー

ブレードの移動距離と速度をシーケンサ制御。  
電動サーボモーターによる微細な送りとカットを実現。  
幅広ブレードは導光板カットにも最適。

» 234



### エア+オイルのエア+ヒドロニッパー 突切りタイプ

エア+オイルのエア+ヒドロシリンダーは、  
低速・ハイパワーを実現。  
ゲートの出寸法寸の厳しい精密カットに。

» 235

### ヒートニッパーでの切り口の違い(GT-NSHタイプを使用)

	塩ビ	ナイロン	ガラス入	ポリプロピレン
一般的な 切断面				
ヒート ニッパーの 切断面				

スライド  
タイプ  
ニッパー  
» 225

ヨ型用  
ブレード  
» 227

スライド  
タイプ  
ニッパー  
» 229

タテ型用  
ブレード  
» 229

突切り  
ブレード  
ニッパー  
» 231

スライド  
タイプ用  
規格  
ブレード  
» 232

ヒート  
ニッパー  
» 234

エア+  
オイル  
ニッパー  
» 239

エア+  
オイル  
ニッパー  
用  
ブレード  
» 246

エア+  
オイル  
ニッパー  
用  
規格  
ブレード  
» 252

エア+  
オイル  
ニッパー  
用  
規格  
ブレード  
» 254

別作  
ブレード  
» 257



# エアニッパーの用途例

作業工具

産業用ビット

建築・設備用ビット

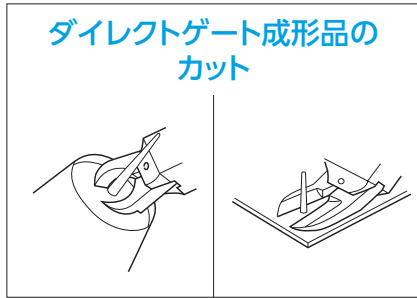
サーバーソーブレード

電動ドライバ

エアーツール

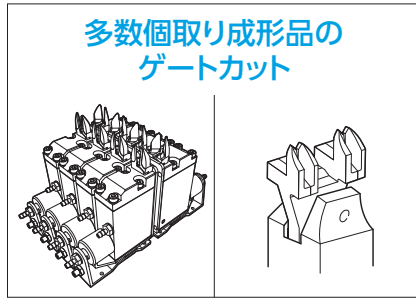
エアニッパー

静電気対策品



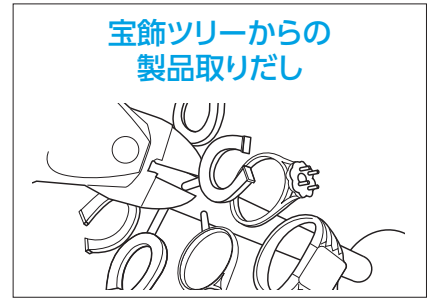
**ダイレクトゲート成形品の  
カット**

衣装ケース、ヘルメット、パイプ接合部品、ゴミ箱、プランターなどの大径スプールをカット。長期間使用における優れた耐久性。



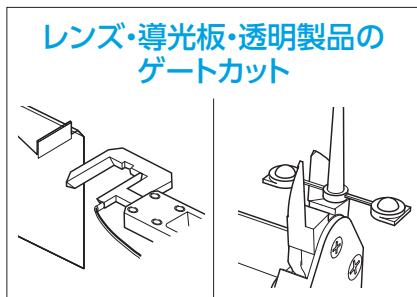
**多数個取り成形品の  
ゲートカット**

小型、軽量ボディと豊富なブレードアイテムによりチャック盤や待機ジグに簡単取り付け。サイクルタイムにあわせた効率カットを実現。



**宝飾ツリーからの  
製品取りだし**

指輪、ネックレスなどの貴金属のカット。強力ニッパーブレードで優れた耐久性と効率アップ。



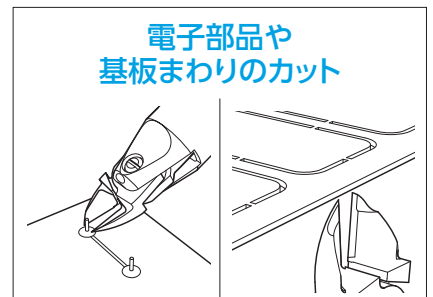
**レンズ・導光板・透明製品の  
ゲートカット**

クラックや白化を防止する各種ヒートニッパーは、刃のヒート温度と切断速度が決め手。屈曲率向上や高い切り口精度の要求に対応。



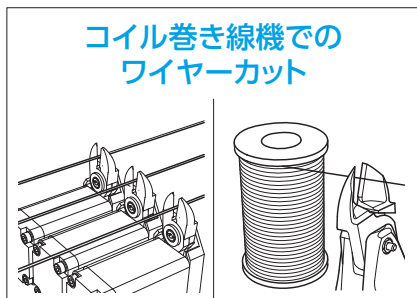
**食品・薬品ケースの  
プレフォームカット**

プレフォームを効率よく、フラットに仕上げるプレフォーム成形機取り付けニッパー。カット精度は製品の品質に連動。



**電子部品や  
基板まわりのカット**

はんだ付け後のリード線カットに最適なハンディニッパーは手首への負担を大幅に軽減。基板は、デスクトップ型ロボットに取り付けて…。



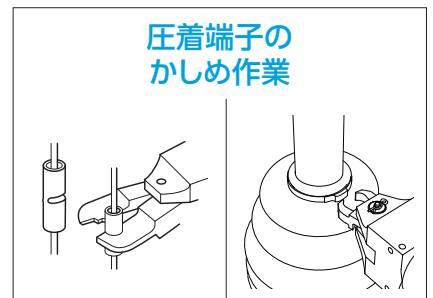
**コイル巻き線機での  
ワイヤーカット**

電源トランスやファンモーター、イグニッションなど巻線自動機のニッパーユニットへの取り付け。引きちぎれない太径のワイヤーカット。



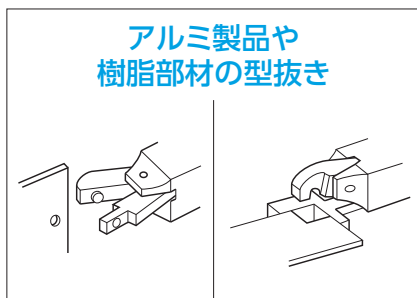
**リサイクル工場での  
手解体工具**

パソコンやOA機器、パチンコ台、TV、冷蔵庫、洗濯機などのリサイクル工場での各種ワイヤー、銅管、帯鉄のカット。パチンコ台のクギ抜き目的のニッパー。



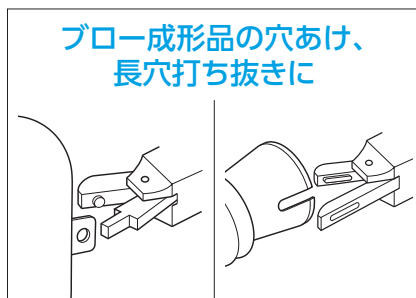
**圧着端子の  
かしめ作業**

配電盤や電気製品、照明機器などの各種ワイヤーハーネスの端子かしめに。指先や手首への負担が少ない。自動車部品のリング止めの効率アップ作業。



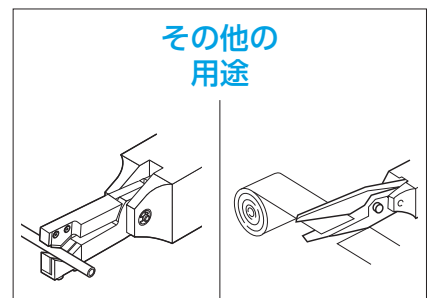
**アルミ製品や  
樹脂部材の型抜き**

別作ブレードの対応によりアルミサッシや薄板への穴あけや型抜きが可能。



**ブロー成形品の穴あけ、  
長穴打ち抜きに**

穴あけができない容器や自動車ダクトなど、ブロー成形品の穴あけ、長穴打ち抜き。



**その他の  
用途**

各種難切断繊維、カーボン、アラミド繊維、軟質プラスチック薄板が切断できるマイクロエッジ付きエアハサミ。ジーンズのベルトループカット、再生ゴルフボールの皮むき、紡織機のふち切りニッパーなど。

# エアニッパーの選定方法

## 材質確認

「切断対象物(ワーク)」は、何でしょうか?

- 金属線材
  - 銅線
  - 鉄線
  - ピアノ線 (未熱処理 /HV320 以下)、その他貴金属など
- 樹脂成形品
  - 軟質樹脂 (塩化ビニル、ポリエチレンなど)
  - 硬質樹脂 (アクリル、ポリカーボネイト、ABS など)
- 切断以外
  - 材質や用途、作業内容を確認する。  
(曲げ、かしめ、パンチング、ロボットハンド、ハサミなど)

## 寸法確認

「切断部分のサイズ」はどのくらいですか?

- 金属
  - 角 (mm×mm)[断面積により機種選定]
  - 丸 (φmm)
- 樹脂
  - 角 (mm×mm)[断面積により機種選定]
- 切断以外
  - 材質や用途、作業内容を確認する。

## 使用方法

「作業の状態・環境」はどうなっていますか?

- 自動機やロボットに取り付けて使用する。
- 手作業で使用する。
- 治具に取り付けて使用する。

## 機種選定

用途に適した機種を選びます。

本体については「使用方法と切断寸法」を、ブレードについては「材質と寸法・形状など」を元を選びます。本体・ブレードの特長・用途は、それぞれの「製品仕様」の項を参照してください。また本体選定の際、「能力選定目安」も参考にしてください。ワークの形状・材質によっては、規格品で対応できない場合があります。

## 能力選定目安

※注意：標準的なブレードを取り付けた時の参考値です。ブレード形状や切断物の種類によって変わります。

種類	ワークの材質						対応機種	空気圧 MPa
	銅線	鉄線 (未熱処理)	ピアノ線 (HV320以下)	軟質樹脂	硬質樹脂	圧着端子		
N・NS・NRタイプ	1.0mm	0.5mm		2.0mm			N3,NS3,NR3,NL3	0.4~0.5
	1.0	0.5		2.0			N5,NS5,NR5,NL5	0.4~0.5
	1.6	1.0		3.0	2.0mm		N7,NS7,NR7,NL7	0.4~0.5
	1.8	1.2		4.0	2.6		N10,NL10	0.5~0.6
	1.8	1.2		4.0	2.6		NS10L,NR10L	0.5~0.6
	2.3	1.7		4.5	4.0		N12,NL12	0.5~0.6
	2.6	2.0	1.0mm	7.0	5.0		N20,NS20,NR20,NS20SR,NL20	0.5~0.6
	3.0	2.4		8.0	5.5		NS20A,NR20A	0.4~0.6
	3.3	2.8	1.2	10.0	6.5	1.25/2.0	N30,NS30,NR30,NL30	0.5~0.6
	4.5	3.0		11.0	7.0		NS30A,NR30A	0.5~0.6
5.5	4.5	2.0	12.0	6.5		N50,NR50,NL50	0.5~0.6	
			9.5	5.5		NR50F	0.5~0.6	
増圧タイプ	2.6	1.6		5.0	4.0		P-10L	
	3.0	2.2		8.0	6.0		P-20	
	3.4	2.6		9.0	6.5		P-20A	
	4.8	4.0		13.0	7.0		P-30	
	5.5	4.5		14.0	8.0		P-30A	
	6.5	5.5					P-50	
NYタイプ				2.0	1.3		NY03	0.4~0.5
	1.6	1.0		3.0	2.0		NF05,NY05	0.4~0.5
				3.5	2.3		NF10,NY10	0.4~0.5
				4.0	2.6		NF15,NY15	0.4~0.5
				5.0	3.4		NY25	0.5~0.6
NTタイプ				1.5	1.0		NT03	0.4~0.5
				2.5	1.5		NT05	0.4~0.5
				3.5	2.3		NT10	0.4~0.5
				5.0	3.4		NT20	0.4~0.5
	AS, HS, BJ type	BBB, BFB	AP, PF, AJ type	ACD type				

スライド  
エアニッパー

» 225

ヨコ型用ブレード

» 227

スライド  
エアニッパー

» 229

タテ型用ブレード

» 229

突切り  
エアニッパー

» 231

スライド  
規格ブレード用

» 232

ヒート  
ニッパー

» 234

エア  
ニッパー

» 239

エア  
ニッパー用

» 246

規格  
ブレード用

» 252

エア  
ハサミ

» 254

別作  
ブレード

» 257



作業工具

産業用ビット

建築・設備用ビット

セーバーソーブレード

電動ドライバー

エアーツール

エアニッパー

静電気対策品

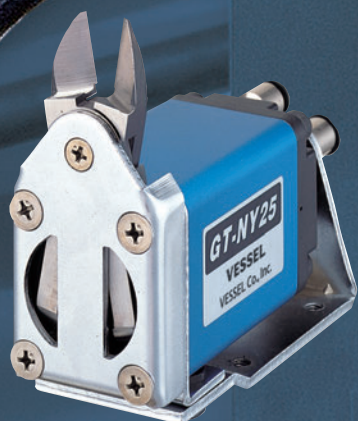
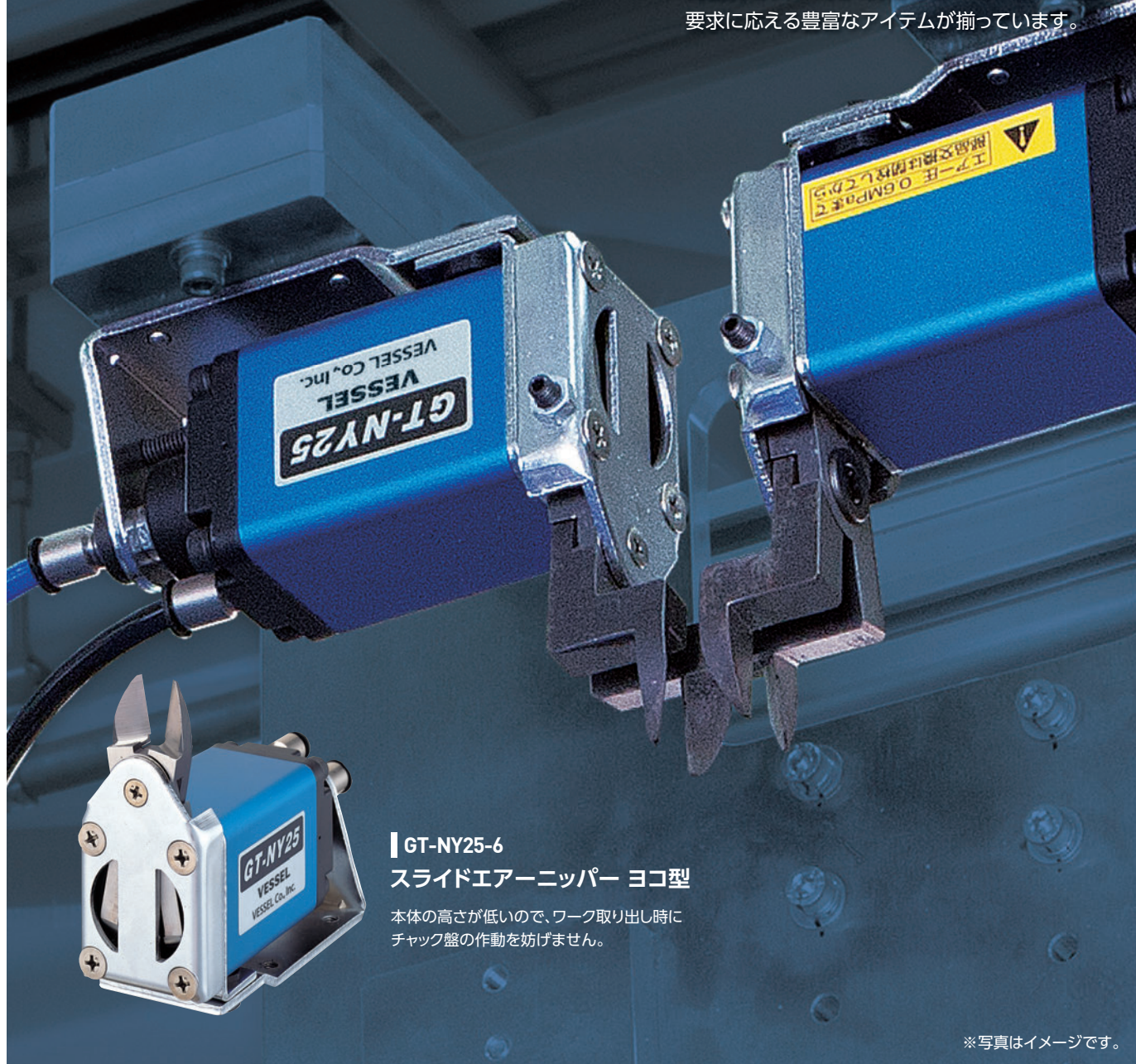
GT-NY25-6

## スライドエアニッパー

# スペースを 有効に利用できる 横型スライド



ゲートカット装置や待機ジグに取り付けて樹脂成形品のカットを正確、スピーディーにおこなう高品質ニッパー。24時間稼働や高いカット精度要求に応える豊富なアイテムが揃っています。



### GT-NY25-6 スライドエアニッパー ヨコ型

本体の高さが低いので、ワーク取り出し時にチャック盤の作動を妨げません。

※写真はイメージです。





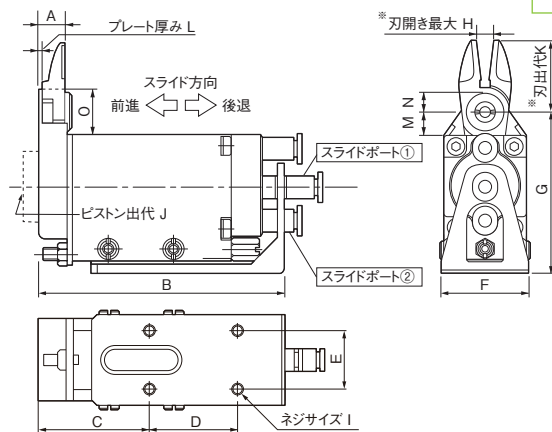
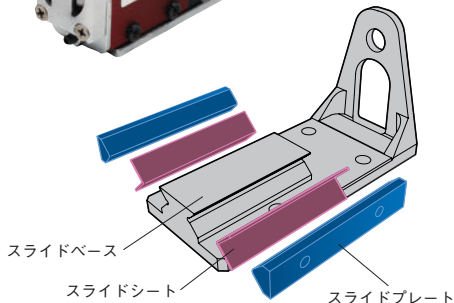


## スライドエアニッパー スライド複動式

GT-NY10S/25S

- 本体はスプリングを用いないスライド構造のためスムーズな動き。
- 位置あわせが高精度のV字型スライドベースを採用。
- ブレードは別売です。

RoHS



(ご注意)  
ニッパー本体は  
スライドポート①にエアを入れると後に動きます。  
スライドポート②にエアを入れると前に動きます。

### 能力目安

能力φ(mm)		商品コード	品番	各部寸法 (mm)																空気消費量 (ml/回)	重量 (g)	スライド範囲 (mm)	ホース取付口仕様とサイズ	JAN (4907587)
軟質樹脂	硬質樹脂			A	B	C	D	E	F	G	H	I	J	K	L	M	N	O						
3.5	2.3	360731	GT-NY10S	8.8	84.5	38	30	20	32	55	6	M4	5	24	1.6	7.5	6.25	15.5	68	300	0~3.5	チューブ継手付 内径φ2.5×外径φ4mm	309761	
5.0	3.4	360732	GT-NY25S	12.5	106.5	47	40	30	47	72	9	M5	2	31	2.5	10.5	7	20.5	184	695	0~5.0	チューブ継手付 内径φ4×外径φ6mm	309860	

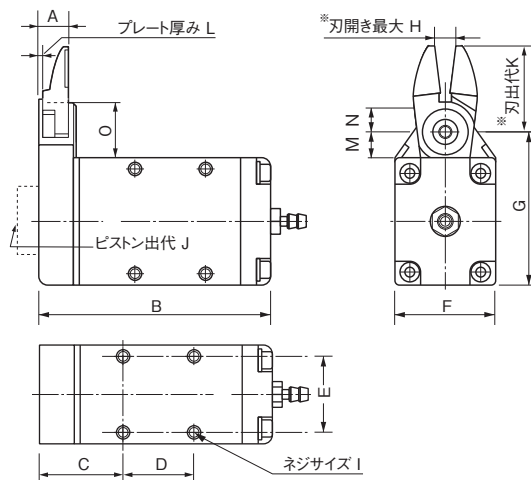
※能力目安は標準的なブレードを取り付けた時の参考値です。ブレード形状や切断物の種類によって変わります。※刃出代Kと刃開き最大Hは、標準ブレード(AJタイプ)を取り付けた場合の寸法です。  
※使用空気圧力(MPa)NY10S:0.4~0.5 NY25S:0.5~0.6

## F型エアニッパー

GT-NF05/10/15

- 装置内取り付けを考慮した小型・軽量ニッパー・高密度実装で確実な取り付けが可能。
- ブレードは別売です。

RoHS



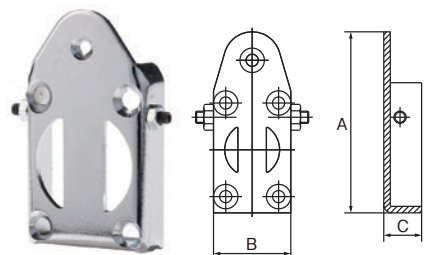
### 能力目安

能力φ(mm)				商品コード	品番	各部寸法 (mm)																空気消費量 (ml/回)	重量 (g)	ホース取付口仕様とサイズ	JAN (4907587)
軟質樹脂	硬質樹脂	銅線	鉄線			A	B	C	D	E	F	G	H	I	J	K	L	M	N	O					
3.0	2.0	1.6	1.0	360606	GT-NF05	8.6	59.9	21.9	17	18	23	39.5	4	M3	3	22	1.6	8.4	6.25	16.4	43	101	ホースニップル付	308511	
3.5	2.3	1.7	1.1	360607	GT-NF10	8.8	65.1	23.1	20	22	28	43.5	6	M3.5	5	24	1.6	7.4	6.25	15.4	63	143	ホース口	308528	
4.0	2.6	1.8	1.2	360608	GT-NF15	10.2	73	25	25	26	33	48.5	8	M4	5	27	2	7.4	6.25	16.4	128	219	内径φ2.5×φ4mm	308535	

※能力目安は標準的なブレードを取り付けた時の参考値です。ブレード形状や切断物の種類によって変わります。  
※刃出代Kと刃開き最大Hは、標準ブレード(AJタイプ)を取り付けた場合の寸法です。NF10の取付ネジ(M3.5)は部品として取り扱い致しております。※使用空気圧力(MPa):0.4~0.5

## 刃開き調整プレート

NY03GWAS/05WAS/10WAS/15WAS/25WAS



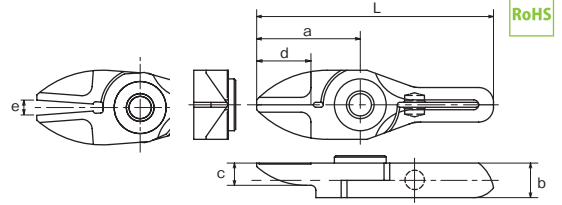
商品コード	品番	各部寸法 (mm)			重量 (g)	適用機種	JAN (4907587)
		A	B	C			
855161	NY03GWAS	44.5	19	9.3	16	GT-NY03G(-4)/NY03GR(-4)	026347
855162	NY05WAS	47.5	23	9.3	19	GT-NY05(-4)/NY05R(-4)/NF05	026354
855163	NY10WAS	51.5	28	9.5	22	GT-NY10(-4)/NY10R(-4)/NY10S/NF10	026361
855164	NY15WAS	57.5	33	11.0	37	GT-NY15(-4)/NY15R(-4)/NF15	026378
855165	NY25WAS	67.5	42	13.5	70	GT-NY25(-6)/NY25R(-6)/NY25S	026385

※ブレードは別売です。正刃・逆刃がありますのでご注意ください。

樹脂用ストレート刃

AJ/RAJ

樹脂 AJ/刃先が傾いていない直立ブレード。ゲートに対して直角に当てることができる。RAJ/AJタイプの逆刃。



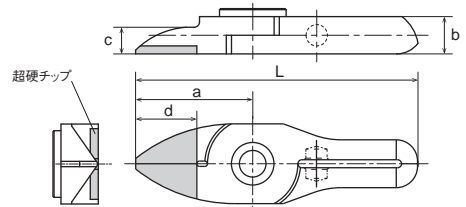
商品コード	品番	各部寸法(mm)						重量(g)	材質	適応機種	JAN (4907587)
		a	b	c	d 有効長さ	e 刃開き	L 全長				
360591	NY03AJ	21	7	4.5	11.5	3	48	17	特殊合金鋼	GT-NY03G(-4)	370662
360594	NY03RAJ	21	7	4.5	11.5	3	48	17	特殊合金鋼	GT-NY03GR(-4)	370693
360551	NY05AJ	22	7	5	11.5	4	53	22	特殊合金鋼	GT-NY05(-4) / NF05	370341
360556	NY05RAJ	22	7	5	11.5	4	53	22	特殊合金鋼	GT-NY05R(-4) / NF05	370396
360561	NY10AJ	24	7.2	5	13.5	6	57	28	特殊合金鋼	GT-NY10(-4) / NY10G(-4) / NF10 / NY10S	370433
360566	NY10RAJ	24	7.2	5	13.5	6	57	28	特殊合金鋼	GT-NY10R(-4) / NY10GR(-4) / NF10 / NY10S	370488
360571	NY15AJ	27	8.2	5.5	14.5	8	65	41	特殊合金鋼	GT-NY15(-4) / NF15	370518
360576	NY15RAJ	27	8.2	5.5	14.5	8	65	41	特殊合金鋼	GT-NY15R(-4) / NF15	370563
360583	NY25AJ	31	10	6	17.5	9	77	65	特殊合金鋼	GT-NY25(-6) / NY25S	370594
360587	NY25RAJ	31	10	6	17.5	9	77	65	特殊合金鋼	GT-NY25R(-6) / NY25S	370631

>> 切断能力目安は技術資料P287をご覧ください。

樹脂用ストレート刃(超硬チップ付)

AJB/RAJB

樹脂 AJB/超硬チップをロウ付けしており、硬質樹脂やガラス繊維が含まれた樹脂の切断に適している。



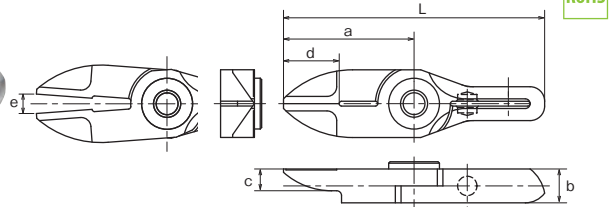
商品コード	品番	各部寸法(mm)						重量(g)	材質	適応機種	JAN (4907587)
		a	b	c	d 有効長さ	e 刃開き	L 全長				
360553	NY05AJB	22	7	5	11.5	4	53	22	超硬チップ付	GT-NY05(-4) / NF05	370365
360579	NY05RAJB	22	7	5	11.5	4	53	22	超硬チップ付	GT-NY05R(-4) / NF05	008978
360563	NY10AJB	24	7.2	5	13.5	6	57	28	超硬チップ付	GT-NY10(-4) / NY10G(-4) / NF10 / NY10S	370457
360580	NY10RAJB	24	7.2	5	13.5	6	57	28	超硬チップ付	GT-NY10R(-4) / NY10GR(-4) / NY10S / NF10	008985
360573	NY15AJB	27	8.2	5.5	14.5	8	65	41	超硬チップ付	GT-NY15(-4) / NF15	370532
360581	NY15RAJB	27	8.2	5.5	14.5	8	65	41	超硬チップ付	GT-NY15R(-4) / NF15	008992
360585	NY25AJB	31	10	6	17.5	9	77	72	超硬チップ付	GT-NY25(-6) / NY25S	370617
360582	NY25RAJB	31	10	6	17.5	9	77	72	超硬チップ付	GT-NY25R(-6) / NY25S	009005

>> 切断能力目安は技術資料P287をご覧ください。

樹脂用ストレートロング刃

AJL/RAJL

樹脂 AJL/ストレート刃のロングタイプ。ニッパーとワークのゲートカット部との間に距離がある場合に有効。



商品コード	品番	各部寸法(mm)						重量(g)	材質	適応機種	JAN (4907587)
		a	b	c	d 有効長さ	e 刃開き	L 全長				
360592	NY03AJL	27	7	4.5	11.5	4	54	21	特殊合金鋼	GT-NY03G(-4)	370679
360595	NY03RAJL	27	7	4.5	11.5	4	54	21	特殊合金鋼	GT-NY03GR(-4)	009913
360552	NY05AJL	31	7	5	11.5	5.5	62	29	特殊合金鋼	GT-NY05(-4) / NF05	370358
360596	NY05RAJL	31	7	5	11.5	5.5	62	29	特殊合金鋼	GT-NY05R(-4) / GT-NF05	009920
360562	NY10AJL	33	7.2	5	13.5	8	66	37	特殊合金鋼	GT-NY10(-4) / NY10G(-4) / NF10 / NY10S	370440
360597	NY10RAJL	33	7.2	5	13.5	8	66	37	特殊合金鋼	GT-NY10R(-4) / NY10GR(-4) / NY10S / NF10	009937
360572	NY15AJL	38	8.2	5.5	14.5	11	76	50	特殊合金鋼	GT-NY15(-4) / NF15	370525
360598	NY15RAJL	38	8.2	5.5	14.5	11	76	50	特殊合金鋼	GT-NY15R(-4) / GT-NF15	009944
360584	NY25AJL	46	10	6	17.5	13	92	88	特殊合金鋼	GT-NY25(-6) / NY25S	370600
360599	NY25RAJL	46	10	6	17.5	13	92	88	特殊合金鋼	GT-NY25R(-6) / NY25S	009951

>> 切断能力目安は技術資料P287をご覧ください。

スライド  
エアニッ  
パー  
ヨコ型用  
ブレード  
» 225  
ヨコ型用  
ブレード  
» 227  
スライド  
エアニッ  
パー  
タテ型  
» 229  
タテ型用  
ブレード  
» 229  
突切り  
ブレード  
エアニッ  
パー  
» 231  
スライド  
規格ブレード  
用  
» 232  
ヒート  
ニッ  
パー  
» 234  
エア  
ニッ  
パー  
» 239  
エア  
ニッ  
パー  
用  
ブレード  
» 246  
エア  
ニッ  
パー  
用  
規格ブレード  
用  
» 252  
エア  
ハサミ  
» 254  
別作  
ブレード  
» 257



作業工具

産業用ビット

建築・設備用ビット

セーバーソーブレード

電動ドライバー

エアツール

エアニッパー

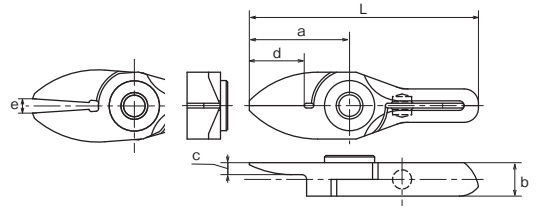
静電気対策品

**樹脂用ストレート薄刃**

**AJT**

**樹脂** AJT/刃先が薄い樹脂用のストレート刃。  
切断面が残らずきれいに仕上がる。

RoHS



商品コード	品番	各部寸法(mm)						重量(g)	材質	適応機種	JAN (4907587)
		a	b	c	d 有効長さ	e 刃開き	L 全長				
360593	<b>NY03AJT</b>	21	7	2.5	11.5	3	48	17	特殊合金鋼	GT-NY03G(-4)	370686
360554	<b>NY05AJT</b>	22	7	3	11.5	4	53	21	特殊合金鋼	GT-NY05(-4) / NF05	370372
360564	<b>NY10AJT</b>	24	7.2	3	13.5	6	57	26	特殊合金鋼	GT-NY10(-4) / NY10G(-4) / NF10 / NY10S	370464
360574	<b>NY15AJT</b>	27	8.2	3.5	14.5	8	65	38	特殊合金鋼	GT-NY15(-4) / NF15	370549

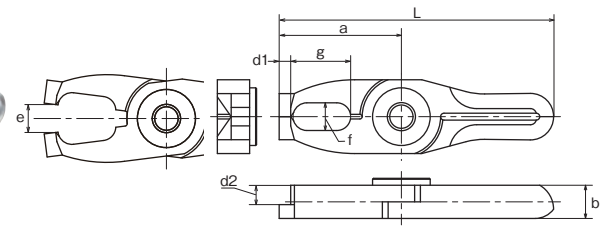
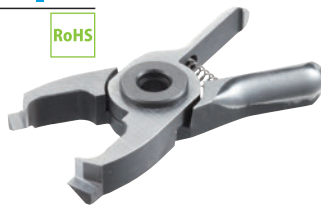
>> 切断能力目安は技術資料P287をご覧ください。

**樹脂用ノセ刃**

**AD**

**樹脂** AD/寄せゲートなどの立体的ゲートの一括処理に用いられる。

RoHS



商品コード	品番	各部寸法(mm)			有効長さ(mm)		e 刃開き(mm)	L 全長(mm)	重量(g)	材質	適応機種	JAN (4907587)
		a	b	f×g	d1	d2						
360568	<b>NY10AD</b>	26.5	7.2	6×13	2.5	4.2	6	59.5	31	特殊合金鋼	GT-NY10(-4) / NY10G(-4) / NF10 / NY10S	370501
360578	<b>NY15AD</b>	30	8.2	7×14	3	4.7	8	68	45	特殊合金鋼	GT-NY15(-4) / NF15	370587
360589	<b>NY25AD</b>	35	10	8×17	4	6	9	81	75	特殊合金鋼	GT-NY25(-6) / NY25S	370655

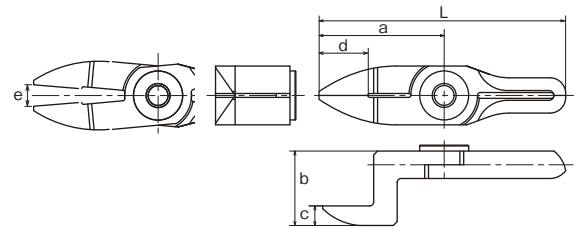
>> 切断能力目安は技術資料P287をご覧ください。

**樹脂用クランク刃**

**AH/RAH**

**樹脂** AH/刃先がクランク形の樹脂用ブレード。  
邪魔するものがあつたりゲート部が狭い場合に有効。  
RAH/AHタイプの逆刃で本体を向かい合わせで設置するとき用いる。

RoHS



商品コード	品番	各部寸法(mm)						重量(g)	材質	適応機種	JAN (4907587)
		a	b	c	d 有効長さ	e 刃開き	L 全長				
360555	<b>NY05AH</b>	31	19	5	11.5	5.5	62	37	特殊合金鋼	GT-NY05(-4) / NF05	370389
360557	<b>NY05RAH</b>	30	12	5	11.5	5	61	31	特殊合金鋼	GT-NY05R(-4) / NF05	370402
360565	<b>NY10AH</b>	33	20	5	13.5	8	66	43	特殊合金鋼	GT-NY10(-4) / NY10G(-4) / NF10 / NY10S	370471
360567	<b>NY10RAH</b>	32	12.2	5	13.5	7	65	36	特殊合金鋼	GT-NY10R(-4) / NY10GR(-4) / NF10 / NY10S	370495
360575	<b>NY15AH</b>	38	21.5	5.5	14.5	11	76	63	特殊合金鋼	GT-NY15(-4) / NF15	370556
360577	<b>NY15RAH</b>	35	13.2	5.5	14.5	9	73	52	特殊合金鋼	GT-NY15R(-4) / NF15	370570
360586	<b>NY25AH</b>	46	24	6	18.5	13	92	110	特殊合金鋼	GT-NY25(-6) / NY25S	370624
360588	<b>NY25RAH</b>	42	16	6	17.5	12	88	89	特殊合金鋼	GT-NY25R(-6) / NY25S	370648

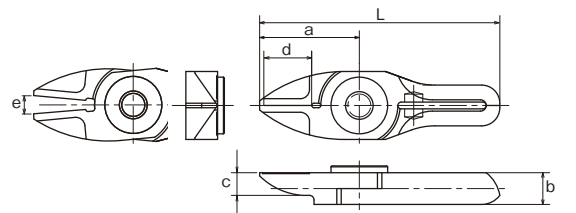
>> 切断能力目安は技術資料P287をご覧ください。

**金属用ストレート刃**

**BJ/RBJ**

**金属** BJ/刃先が傾いていない直立型の金属用ブレード。  
RBJ/RBJタイプの逆刃。

RoHS



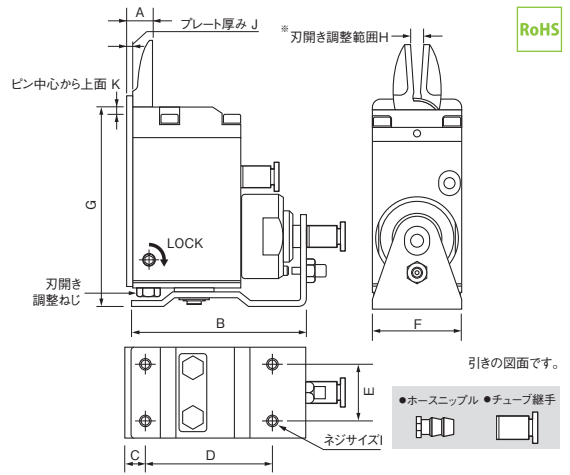
商品コード	品番	各部寸法(mm)						重量(g)	材質	適応機種	JAN (4907587)
		a	b	c	d 有効長さ	e 刃開き	L 全長				
360558	<b>NY05BJ</b>	22	7	5	11.5	4	53	22	特殊合金鋼	GT-NY05(-4) / NF05	370419
360559	<b>NY05RBJ</b>	22	7	5	11.5	4	53	22	特殊合金鋼	GT-NY05R(-4) / NF05	370426

>> 切断能力目安は技術資料P287をご覧ください。

**スライドエアニッパー タテ型**

**GT-NT03/05/10/20**

- 刃開きが調整でき、ニッパー設置後の微調整が簡単できれいなカット面が得られる。
- ブレード表裏の交換が可能。
- ブレードは別売です。



**能力目安**

能力φ (mm)		商品コード	品番	各部寸法 (mm)										空気消費量 (cm <sup>3</sup> /回)	重量 (g)	スライド方向と範囲 (mm)	ホース取付口仕様とサイズ	JAN (4907587)	
軟質樹脂	硬質樹脂			A	B	C	D	E	F	G	H	I	J						K
1.5	1.0	360601	GT-NT03												27	178	引き 0~3	ホースニップル付	309211
1.5	1.0	360611	GT-NT03R												27	178	押し 0~3	ホース口内径2.5mm	309235
1.5	1.0	360621	GT-NT03-4	9	62	7	43	14	19	68.1	1.5~3	M3	2	5	27	178	引き 0~3	チューブ継手付	309228
1.5	1.0	360631	GT-NT03R-4												27	178	押し 0~3	内径2.5×外径4mm	309242
2.5	1.5	360602	GT-NT05												47	325	引き 0~3	ホースニップル付	309266
2.5	1.5	360612	GT-NT05R												47	325	押し 0~3	ホース口内径2.5mm	309280
2.5	1.5	360622	GT-NT05-4	9	64	7	45	20	32	71.1	3~6	M4	2	5	47	325	引き 0~3	チューブ継手付	309273
2.5	1.5	360632	GT-NT05R-4												47	325	押し 0~3	内径2.5×外径4mm	309297
3.5	2.3	360603	GT-NT10												82	515	引き 0~3	ホースニップル付	309310
3.5	2.3	360613	GT-NT10R												82	515	押し 0~3	ホース口内径2.5mm	309334
3.5	2.3	360623	GT-NT10-6	11	73	8	53	24	38	88.1	4~7	M4	2	5	82	515	引き 0~3	チューブ継手付	309327
3.5	2.3	360633	GT-NT10R-6												82	515	押し 0~3	内径4×外径6mm	309341
5.0	3.4	360604	GT-NT20												203	930	引き 0~8	ホースニップル付	309365
5.0	3.4	360614	GT-NT20R												203	930	押し 0~8	ホース口内径4mm	309389
5.0	3.4	360624	GT-NT20-6	14	103	10	80	28	44	102.1	4.5~9	M5	2	6	203	930	引き 0~8	チューブ継手付	309372
5.0	3.4	360634	GT-NT20R-6												203	930	押し 0~8	内径4×外径6mm	309396

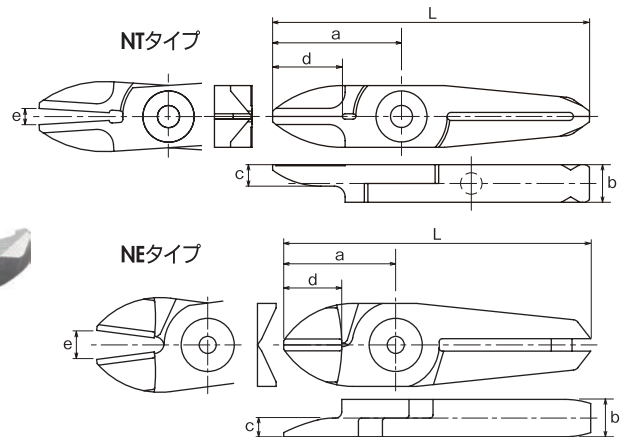
※能力目安は標準的なブレードを取り付けた時の参考値です。ブレード形状や切断物の種類によって変わります。※刃開き調整範囲Hは、標準ブレード(AJタイプ)を取り付けた場合の寸法です。  
 ※使用空気圧力(MPa): 0.4~0.5 NT20タイプは0.5~0.6

**樹脂用ストレート刃**

**AJ/AJH/AJB**

**樹脂** AJ/刃先が傾いていない直立ブレード。ゲートに対して直角に当てることができる。  
 AJH/ハイスチップをロウ付けしており硬質樹脂の切断に適している。  
 AJB/超硬チップをロウ付けしており、硬質樹脂やガラス繊維が含まれた樹脂の切断用。耐久性アップ。

RoHS



商品コード	品番	各部寸法(mm)						重量(g)	材質	適応機種	JAN (4907587)
		a	b	c	d 有効長さ	e 刃開き	L 全長				
360511	NT03AJ	24	7	4	13	3	59	20	特殊合金鋼	GT-NT03型	370037
360512	NT05AJ	29	7	5	17.5	6	65	30	特殊合金鋼		370044
360534	NT05AJH	29	7	5	17.5	6	65	30	ハイスチップ付	GT-NT05型	370198
360515	NT05AJB	29	7	5	17.5	6	65	30	超硬チップ付		370075
360184	NE5AJ	24	7	3.5	12	6	60	35	特殊合金鋼		372444
360513	NT10AJ	35	9	6	21	7	82	62	特殊合金鋼		370051
360539	NT10AJH	35	9	6	21	7	82	76	ハイスチップ付	GT-NT10型	370242
360518	NT10AJB	35	9	6	21	7	82	76	超硬チップ付		370105
360185	NE10AJ	27	9	4.5	12	7	74	70	特殊合金鋼		372451
360514	NT20AJ	40	12	6	24	9	97	120	特殊合金鋼		370068
360544	NT20AJH	40	12	6	24	9	97	120	ハイスチップ付	GT-NT20型	370297
360543	NT20AJB	40	12	6	24	9	97	120	超硬チップ付		370280

>> 切断能力目安は技術資料P287をご覧ください。

スライドエアニッパー  
 225  
 ヨコ型用ブレード  
 227  
 スライドエアニッパー  
 229  
 タテ型用ブレード  
 229  
 エアニッパー  
 231  
 スライドエアニッパー用規格ブレード  
 232  
 ヒートニッパー  
 234  
 エアニッパー  
 239  
 エアニッパー用ブレード  
 246  
 エアニッパー用規格ブレード  
 252  
 エアハサミ  
 254  
 別作ブレード  
 257

作業工具

産業用ビット

建築・設備用ビット

セーバーソーブレード

電動ドライバー

エアツール

エアニッパー

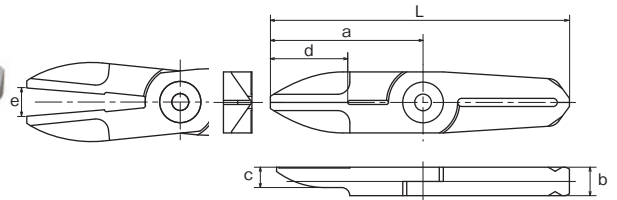
静電気対策品

### 樹脂用ストレートロング刃

AJL

樹脂 AJL/ストレート刃のロングタイプ。ニッパーとワークのゲートカット部との間に距離がある場合に有効。

RoHS



商品コード	品番	各部寸法(mm)						重量(g)	材質	適応機種	JAN (4907587)
		a	b	c	d 有効長さ	e 刃開き	L 全長				
360516	NT05AJL	36	7	5	17.5	7	72	39	特殊合金鋼	GT-NT05型	370082
360520	NT10AJL	47	9	6	21	9	94	62	特殊合金鋼	GT-NT10型	370129
360541	NT20AJL	57	12	6	24	12	114	156	特殊合金鋼	GT-NT20型	370266

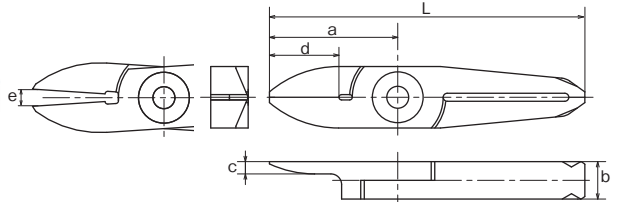
>> 切断能力目安は技術資料P287をご覧ください。

### 樹脂用ストレート薄刃

AJT

樹脂 AJT/刃先が薄い樹脂用のストレート刃。切断面が残らずきれいに仕上がる。

RoHS



商品コード	品番	各部寸法(mm)						重量(g)	材質	適応機種	JAN (4907587)
		a	b	c	d 有効長さ	e 刃開き	L 全長				
360526	NT03AJT	24	7	2.3	13	3	59	19	特殊合金鋼	GT-NT03型	370143
360531	NT05AJT	29	7	3	17.5	6	65	29	特殊合金鋼	GT-NT05型	370167
360536	NT10AJT	35	9	4	21	7	82	65	特殊合金鋼	GT-NT10型	370211

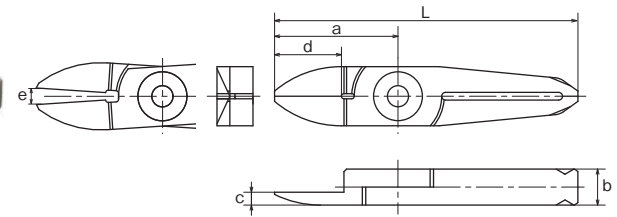
>> 切断能力目安は技術資料P287をご覧ください。

### 樹脂用ストレート寄刃

AJY

樹脂 AJY/対向するゲート間の幅が短すぎてブレードの厚みが入らないときに有効。

RoHS



商品コード	品番	各部寸法(mm)						重量(g)	材質	適応機種	JAN (4907587)
		a	b	c	d 有効長さ	e 刃開き	L 全長				
360527	NT03AJY	24	7	2.5	13	3	59	19	特殊合金鋼	GT-NT03型	370150
360532	NT05AJY	29	7	3	17.5	6	65	29	特殊合金鋼	GT-NT05型	370174
360537	NT10AJY	35	9	4	21	7	72	82	特殊合金鋼	GT-NT10型	370228

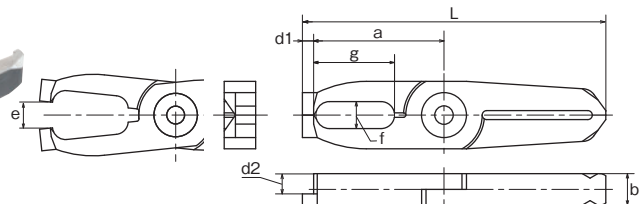
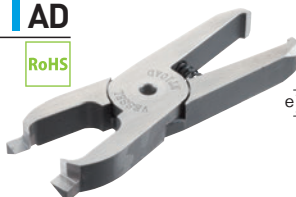
>> 切断能力目安は技術資料P287をご覧ください。

### 樹脂用ノセ刃

AD

樹脂 AD/乗せゲートなどの立体的ゲートの一括処理に用いられる。

RoHS



商品コード	品番	各部寸法(mm)			有効長さ(mm)		e 刃開き(mm)	L 全長(mm)	重量(g)	材質	適応機種	JAN (4907587)
		a	b	f×g	d1	d2						
360533	NT05AD	31.5	7	6×18	2.5	4.5	6	67.5	37	特殊合金鋼	GT-NT05型	370181
360538	NT10AD	39	9	8×21.5	4	5	7	86	65	特殊合金鋼	GT-NT10型	370235
360542	NT20AD	46	12	9×24.5	6	7	9	103	141	特殊合金鋼	GT-NT20型	370273

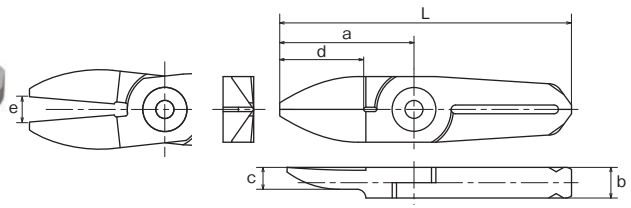
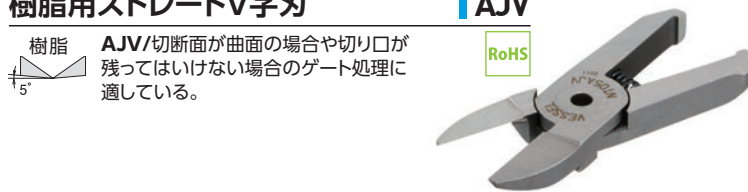
>> 切断能力目安は技術資料P287をご覧ください。

### 樹脂用ストレートV字刃

AJV

樹脂 AVJ/切断面が曲面の場合や切り口が残ってはいけない場合のゲート処理に適している。

RoHS



商品コード	品番	各部寸法(mm)						重量(g)	材質	適応機種	JAN (4907587)
		a	b	c	d 有効長さ	e 刃開き	L 全長				
360535	NT05AVJ	29	7	5	17.5	6	65	29	特殊合金鋼	GT-NT05型	370204
360540	NT10AVJ	35	9	6	21	7	82	63	特殊合金鋼	GT-NT10型	370259

>> 切断能力目安は技術資料P287をご覧ください。

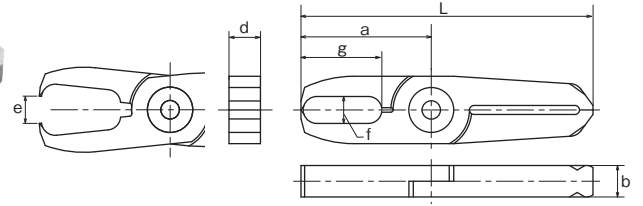


## 樹脂用クイキリ刃

**AE**

樹脂 **AE**/乗せゲート、捨てゲートなどの樹脂ゲート処理に用いられる。

RoHS



商品コード	品番	各部寸法(mm)						重量(g)	材質	適応機種	JAN (4907587)
		a	b	f×g	d 有効長さ	e 刃開き	L 全長				
360517	<b>NT05AE</b>	29	7	6×18	7	6	65	36	特殊合金鋼	GT-NT05型	370099
360519	<b>NT10AE</b>	35	9	8×21.5	9	7	82	75	特殊合金鋼	GT-NT10型	370112

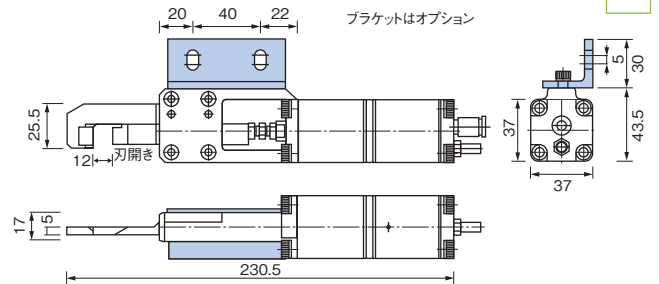
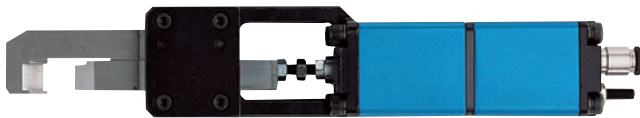
>> 切断能力目安は技術資料P287をご覧ください。

## 突切りエアニッパー

**GT-NK10**

- フットスイッチや高精度トラバースとの連動でフィルム状のゲートをカット。
- 薄手方向からカットできるので、切り口が波立たない。

RoHS



### 能力目安

能力φ(mm) ABS樹脂	商品コード	品番	空気消費量 (cm <sup>3</sup> /回)	使用空気圧力 (MPa)	重量 (g)	加圧力 (N)	ホース取付口仕様とサイズ	JAN (4907587)
5	360641	<b>GT-NK10(NK10AJ付)</b>	110	0.5~0.6	910	735	内径2.5×外径4mm	308610

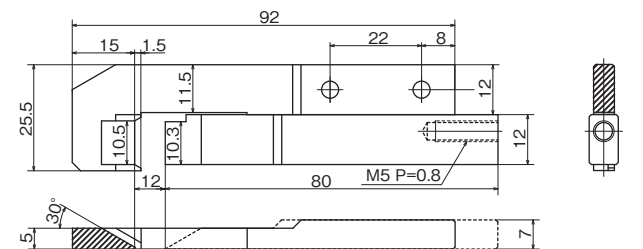
・使用エアホースサイズ…内径4×外径6mm ・ピストンストローク…MAX12mm

## 突切りエアニッパー用ブレード

**NK10AJ**

樹脂 **GT-NK10**専用のブレード。ロボットハンドに取り付けてフィルムゲートの処理に最適。

RoHS



商品コード	品番	各部寸法(mm)	形状	全長(mm)	重量(g)	材質	適応機種	JAN (4907587)
360521	<b>NK10AJ</b>	図面参照	樹脂用(ナイフタイプ)	95	96	特殊合金鋼	GT-NK10	370136

## 関連商品

### タイミングコントローラー

**GT-TC-02**

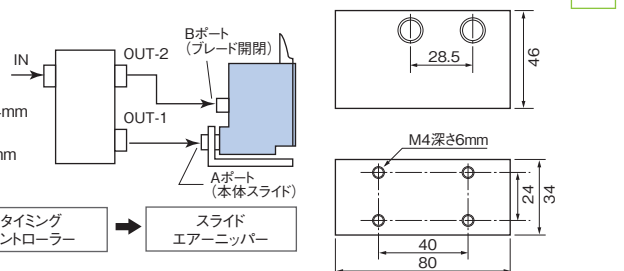
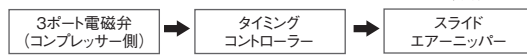
- 配管内にセットして各種スライドニッパーのスライドとカッティングのタイミングを調整することができます。(約0.5秒~1.5秒間)

RoHS

タイミング調整ネジ  
(約0.5~1.5秒)



- 使用空気圧力…0.6MPa
- サイズ…高さ46 長さ80 厚み34mm
- 重量…275g
- チューブ継手付:内径4×外径6mm



### 接続可能台数(参考)

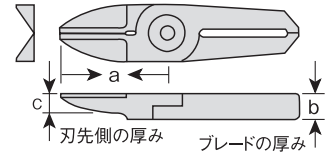
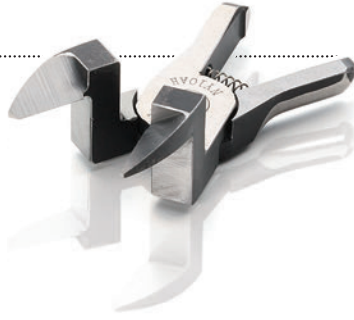
GT-	NY05	NY10	NY15	NY25	NT03	NT05	NT10	NT20	NB20	NB30	NB20LW	NB30LW
台数	4	3	1	1	6	4	2	1	2	1	2	1

スライドニッパー  
 >> 225  
 ヨコ型用ブレード  
 >> 227  
 スライドニッパー  
 >> 229  
 タテ型用ブレード  
 >> 229  
 エアーニッパー  
 >> 231  
 スライドニッパー用規格ブレード  
 >> 232  
 ヒートニッパー  
 >> 234  
 エアーニッパー  
 >> 239  
 エアーニッパー用ブレード  
 >> 246  
 エアーニッパー用規格ブレード  
 >> 252  
 エアーニッパー用規格ブレード  
 >> 254  
 別作ブレード  
 >> 257

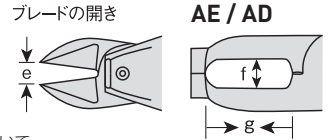
# スライドエアニッパー用規格ブレード

VESSEL

ブレード形状



d: 切り刃有効長さ



\*刃先材質について

- …超硬チップ付  
最も硬く耐摩耗に優れた材質。  
硬い鋼線やガラス繊維の多く含まれた樹脂などの切断に。
- …ハイスチップ付  
特殊合金鋼よりも耐久性が必要な場合に。

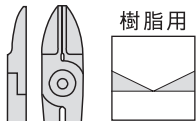
## NY10 A J

エアニッパー  
機種

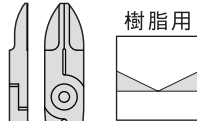
形状

- AJ : 樹脂用 ストレート刃
- AJL : 樹脂用 ストレートロング刃
- AJT : 樹脂用 ストレート薄刃
- AE : 樹脂用 クイキリ刃
- AJY : 樹脂用 ストレート寄刃
- AD : 樹脂用 兼刃
- AH : 樹脂用 クランク刃
- AJB : 樹脂用 ストレート超硬チップ付
- AJV : 樹脂用 ストレートV字刃
- AJH : 樹脂用 ストレートハイスチップ付
- BJ : 金属用 ストレート刃
- RAJ : 樹脂用 ストレート刃 逆刃
- RAJL : 樹脂用 ストレートロング刃 逆刃
- RAH : 樹脂用 クランク刃 逆刃
- RAJB : 樹脂用 ストレート超硬チップ付 逆刃
- RBJ : 金属用 ストレート刃 逆刃

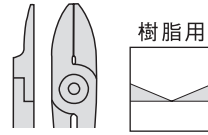
**AJ** 刃先が傾いていない直立ブレードです。ゲートに対して直角に当てることができます。



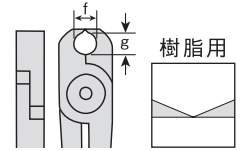
**AJL** ストレート刃のロングタイプです。ニッパーとワークのゲートカット部との間に距離がある場合に有効です。



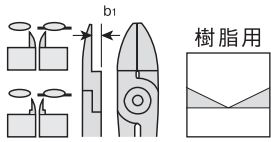
**AJT** 刃先が薄い樹脂用のストレート刃です。切断面が残らずきれいに仕上がります。



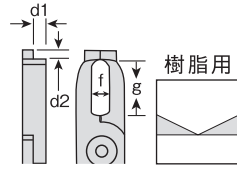
**AE** ノセゲート・ヨセゲートなど多くのゲート処理に使用できます。



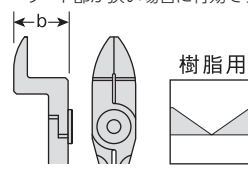
**AJY** 対向するゲート間の幅が短すぎてブレードの厚みがはいるときに有効です。



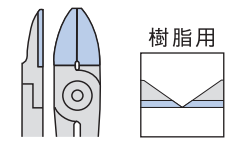
**AD** ノセゲートなどの立体的ゲートの一括処理に用います。



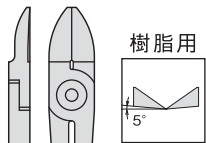
**AH** 刃先がクランプした樹脂用ブレードです。邪魔するものがあつたりゲート部が狭い場合に有効です。



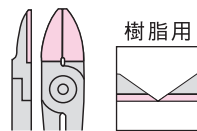
**AJB** 超硬チップをロウ付けしており、硬質樹脂やガラス繊維が含まれた樹脂の切断でブレードの耐久性を向上させる目的で用います。



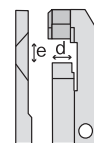
**AJV** 切断面が曲面の場合や切り口が残ってはいけない場合のゲート処理に適しています。



**AJH** ハイスチップをロウ付けしており硬質樹脂の切断に適しています。



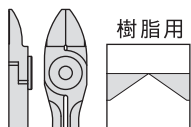
## NK10AJ



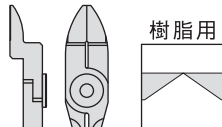
d: 切り刃有効長さ…10.3mm  
e: 刃開き最大…12mm

材質	形状	重量 (g)
特殊合金鋼	樹脂用 (ナイフタイプ)	96

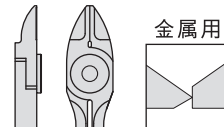
**RAJ** AJタイプの逆刃です。



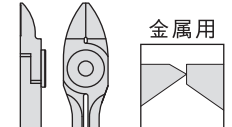
**RAH** AHタイプの逆刃で本体を向かい合わせで設置するときに用います。



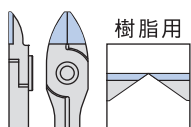
**BJ** 刃先が傾いていない直立型の金属用ブレードです。



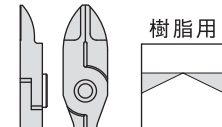
**RBJ** BJタイプの逆刃です。



**RAJB** AJBタイプの逆刃です。



**RAJL** AJLタイプの逆刃です。



作業工具

産業用ビット

建築・設備用ビット

セーバーソーブレード

電動ドライバー

エアーツール

エアニッパー

静電気対策品

ブレード仕様

横型スライド用(正刃・逆刃)

切断能力				適用機種	品番		各部サイズ(mm)					重量(g)	
軟質樹脂	硬質樹脂	銅線	鉄線		本体No.	形状	a	b	c	d	e		f×g
2.0	1.3			GT-NY03G(-4)	NY03	AJ	21.0	7.0	4.5	11.5	3.0	17	
1.6	1.1				NY03	AJL	27.0	7.0	4.5	11.5	4.0	21	
2.0	1.3				NY03	AJT	21.0	7.0	2.5	11.5	3.0	17	
2.0	1.3			GT-NY03GR(-4)	NY03	RAJ	21.0	7.0	4.5	11.5	3.0	17	
1.6	1.1				NY03	RAJL	27.0	7.0	4.5	11.5	4.0	21	
3.0	2.0	1.6	1.0	GT-NY05(-4) GT-NF05	NY05	BJ	22.0	7.0	5.0	11.5	3.5	22	
2.8	1.6				NY05	AJ	22.0	7.0	5.0	11.5	4.0	22	
3.0	2.0				NY05	AJL	31.0	7.0	5.0	11.5	5.5	29	
3.0	2.0				NY05	AJB	22.0	7.0	5.0	11.5	4.0	22	
3.0	2.0				NY05	AJT	22.0	7.0	3.0	11.5	4.0	21	
3.0	2.0				NY05	AH	31.0	19.0	5.0	11.5	5.5	37	
3.0	2.0	1.6	1.0	GT-NY05R(-4) GT-NF05	NY05	RBJ	22.0	7.0	5.0	11.5	3.5	22	
3.0	2.0				NY05	RAJ	22.0	7.0	5.0	11.5	4.0	22	
3.0	2.0				NY05	RAH	30.0	12.0	5.0	11.5	5.0	31	
3.0	2.0				NY05	RAJB	22.0	7.0	5.0	11.5	4.0	22	
2.8	1.6				NY05	RAJL	31.0	7.0	5.0	11.5	5.5	29	
3.5	2.3			GT-NY10(-4) GT-NY10G(-4) GT-NF10 GT-NY10S	NY10	AJ	24.0	7.2	5.0	13.5	6.0	28	
3.2	2.1				NY10	AJL	33.0	7.2	5.0	13.5	8.0	37	
2.3	1.6				NY10	AD	26.5	7.2		d1 2.5 / d2 4.2	6.0	6×13	31
3.5	2.3				NY10	AJB	24.0	7.2	5.0	13.5	6.0	28	
3.5	2.3				NY10	AJT	24.0	7.2	3.0	13.5	6.0	26	
3.5	2.3			NY10	AH	33.0	20.0	5.0	13.5	8.0	43		
3.5	2.3			GT-NY10R(-4) GT-NY10GR(-4) GT-NF10 GT-NY10S	NY10	RAJ	24.0	7.2	5.0	13.5	6.0	28	
3.5	2.3				NY10	RAH	32.0	12.2	5.0	13.5	7.0	36	
3.5	2.3				NY10	RAJB	24.0	7.2	5.0	13.5	6.0	28	
3.2	2.1				NY10	RAJL	33.0	7.2	5.0	13.5	8.0	37	
4.0	2.6			GT-NY15(-4) GT-NF15	NY15	AJ	27.0	8.2	5.5	14.5	8.0	41	
3.7	2.3				NY15	AJL	38.0	8.2	5.5	14.5	11.0	50	
2.6	2.2				NY15	AD	30.0	8.2		d1 3.0 / d2 4.7	8.0	7×14	45
4.0	2.6				NY15	AJB	27.0	8.2	5.5	14.5	8.0	41	
4.0	2.6				NY15	AJT	27.0	8.2	3.5	14.5	8.0	38	
4.0	2.6			NY15	AH	38.0	21.5	5.5	14.5	11.0	63		
4.0	2.6			GT-NY15R(-4) GT-NF15	NY15	RAJ	27.0	8.2	5.5	14.5	8.0	41	
4.0	2.6				NY15	RAH	35.0	13.2	5.5	14.5	9.0	52	
4.0	2.6				NY15	RAJB	27.0	8.2	5.5	14.5	8.0	41	
3.7	2.3				NY15	RAJL	38.0	2.8	5.5	14.5	11.0	50	
5.0	3.4			GT-NY25(-6) GT-NY25S	NY25	AJ	31.0	10.0	6.0	17.5	9.0	65	
4.7	3.0				NY25	AJL	46.0	10.0	6.0	17.5	13.0	88	
3.3	2.0				NY25	AD	35.0	10.0		d1 4.0 / d2 6.0	9.0	8×17	75
5.0	3.4				NY25	AJB	31.0	10.0	6.0	17.5	9.0	72	
5.0	3.4				NY25	AH	46.0	24.0	6.0	17.5	13.0	110	
5.0	3.4			GT-NY25R(-6) GT-NY25S	NY25	RAJ	31.0	10.0	6.0	17.5	9.0	65	
5.0	3.4				NY25	RAH	42.0	16.0	6.0	17.5	12.0	89	
5.0	3.4				NY25	RAJB	31.0	10.0	6.0	17.5	9.0	72	
4.7	3.0				NY25	RAJL	46.0	10.0	6.0	17.5	13.0	88	

縦型スライド用(正刃・逆刃兼用)

切断能力				適用機種	品番		各部サイズ(mm)					重量(g)	
軟質樹脂	硬質樹脂	銅線	鉄線		本体No.	形状	a	b	c	d	e		f×g
1.5	1.0			GT-NT03型	NT03	AJ	24.0	7.0	4.0	13.0	3.0	20	
1.5	1.0				NT03	AJT	24.0	7.0	2.3	13.0	3.0	19	
1.5	1.0				NT03	AJY	24.0	7.0 / b1 4.5	2.5	13.0	3.0	19	
2.5	1.5			GT-NT05型	NE5	AJ	24.0	7.0	3.5	12.0	6.0	35	
2.5	1.5				NT05	AJ	29.0	7.0	5.0	17.5	6.0	30	
2.0	1.3				NT05	AJL	36.0	7.0	5.0	17.5	7.0	39	
2.5	1.5				NT05	AJB	29.0	7.0	5.0	17.5	6.0	30	
2.5	1.5				NT05	AJT	29.0	7.0	3.0	17.5	6.0	29	
2.5	1.5				NT05	AJY	29.0	7.0 / b1 4.0	3.0	17.5	6.0	29	
2.5	1.2				NT05	AD	31.5	7.0		d1 2.5 / d2 4.5	6.0	6×18	37
2.5	1.5				NT05	AJH	29.0	7.0	5.0	17.5	6.0	30	
2.5	1.5				NT05	AJV	29.0	7.0	5.0	17.5	6.0	29	
2.5	1.3				NT05	AE	29.0	7.0		7.0	6.0	6×18	36
3.5	2.3				GT-NT10型	NE10	AJ	27.0	9.0	4.5	12.0	7.0	70
3.5	2.3			NT10		AJ	35.0	9.0	6.0	21.0	7.0	62	
3.0	2.0			NT10		AJL	47.0	9.0	6.0	21.0	9.0	62	
3.5	2.3			NT10		AJB	35.0	9.0	6.0	21.0	7.0	76	
3.5	2.3			NT10		AJT	35.0	9.0	4.0	21.0	7.0	65	
3.5	2.3			NT10		AJY	35.0	9.0 / b1 5.0	4.0	21.0	7.0	82	
3.5	2.1			NT10		AD	39.0	9.0		d1 4.0 / d2 5.0	7.0	8×21.5	65
3.5	2.3			NT10		AJH	35.0	9.0	6.0	21.0	7.0	65	
3.5	2.3			NT10		AJV	35.0	9.0	6.0	21.0	7.0	63	
3.5	2.1			NT10	AE	35.0	9.0		9.0	7.0	8×21.5	75	
5.0	3.4			GT-NT20型	NT20	AJ	40.0	12.0	6.0	24.0	9.0	120	
4.5	3.2				NT20	AJL	57.0	12.0	6.0	24.0	12.0	156	
5.0	2.0				NT20	AD	46.0	12.0		d1 6.0 / d2 7.0	9.0	9×24.5	141
5.0	3.4				NT20	AJB	40.0	12.0	6.0	24.0	9.0	120	
5.0	3.4				NT20	AJH	40.0	12.0	6.0	24.0	9.0	120	

・能力は参考目安表示です。使用条件によって変わります。



交換部品 ブレードスプリング仕様

	NT03用	NT05用	NT10用	NT20・NZ15用	NY03用	NY05用	NY10用	NY15用	NY25用
外径(mm)	3.8	3.8	5.2	5.5	3.6	3.8	3.6	3.6	5.2
自由長(mm)	14	14	17	23	10	11	16.5	16.5	17
商品コード	859110	859110	859112	859113	859116	859111	859115	859115	859114

スライド  
エアニッパー  
» 225  
ヨロ型用ブレード  
» 227  
スライド  
エアニッパー  
» 229  
タテ型用ブレード  
» 229  
突切り  
ブレード  
» 231  
スライド  
規格ブレード用  
» 232  
ヒート  
ニッパー  
» 234  
エア  
ニッパー  
» 239  
エア  
ニッパー用  
規格ブレード用  
» 246  
エア  
ニッパー用  
規格ブレード用  
» 252  
エア  
ハサミ  
別作  
ブレード  
» 257



作業工具

産業用ビット

建築・設備用ビット

セーバーソーブレード

電動ドライバー

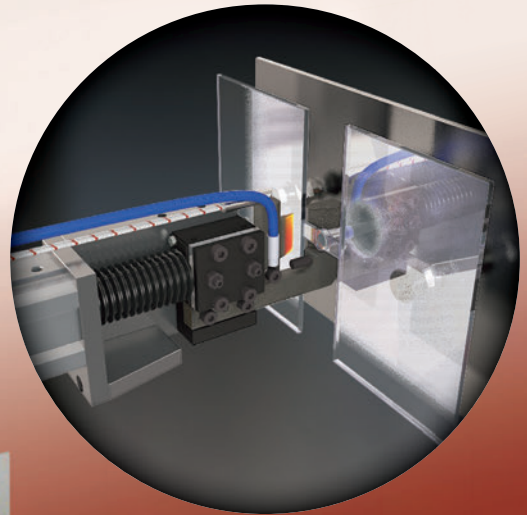
エアーツール

エアニッパー

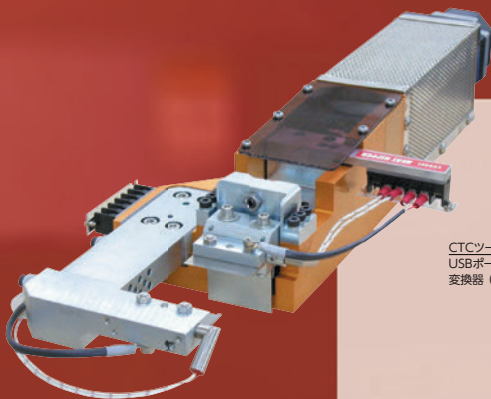
静電気対策品

## 別作例 サーボヒートニッパー

# 電動サーボシリンダーによる 精密なブレード 送りを実現

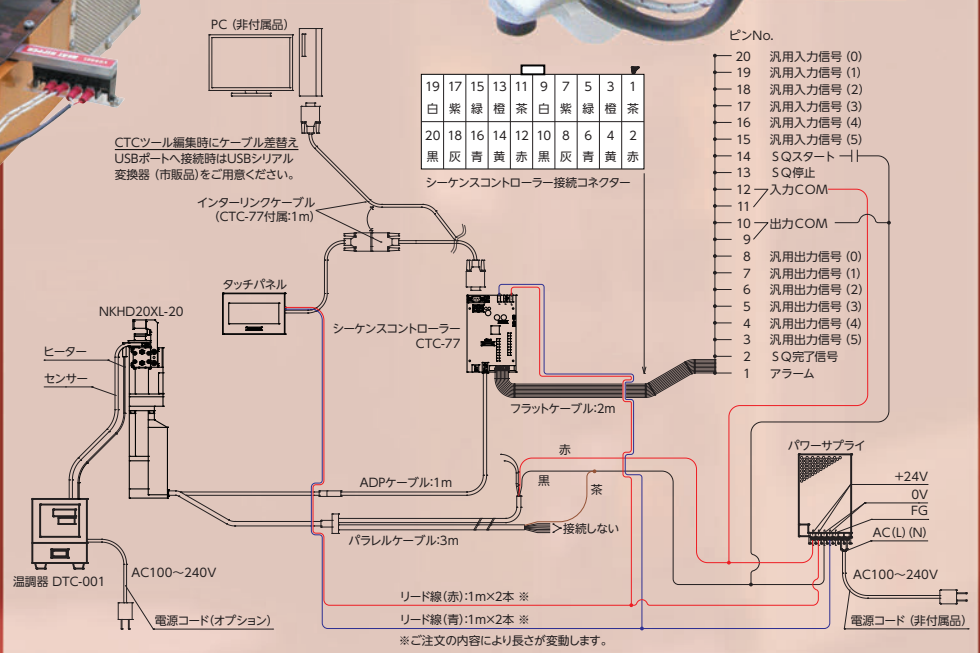


アクリルなどの透明製品の白化、クラックを抑えるヒーターをブレードに組み込んだ電動サーボで動くニッパー。ゲートをゆっくりと溶かしながらカットするので、きれいな切断面が得られます。



### サーボヒートニッパー

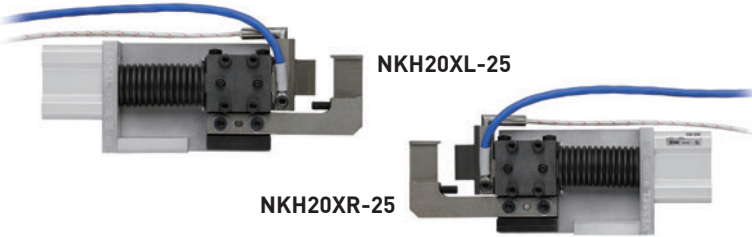
電動シリンダーで、ブレードがゲート位置までスピーディに移動、切断時は超スローに制御することで、きれいな切断面になります。



エアードライブヒートニッパー(突切りタイプ)

NKH20XL-25/NKH20XR-25

- 刃は溶けたワークが付きにくく、耐久性に優れたテフロンメッキ加工。
- ハイスチップロウ付けによる刃の耐久UP。
- シリンダーセットから刃部が容易に取り外しでき、従来品に比べ刃の交換が簡単。
- エアードライブのエアードライブヒートニッパーはハイパワー。
- 光学樹脂レンズなどの超高精度カットに最適。



- ・別売のヒドロコンバーターが必要です。
- ・刃長変更、シリンダー変更(能力)は別作にて対応可能です。

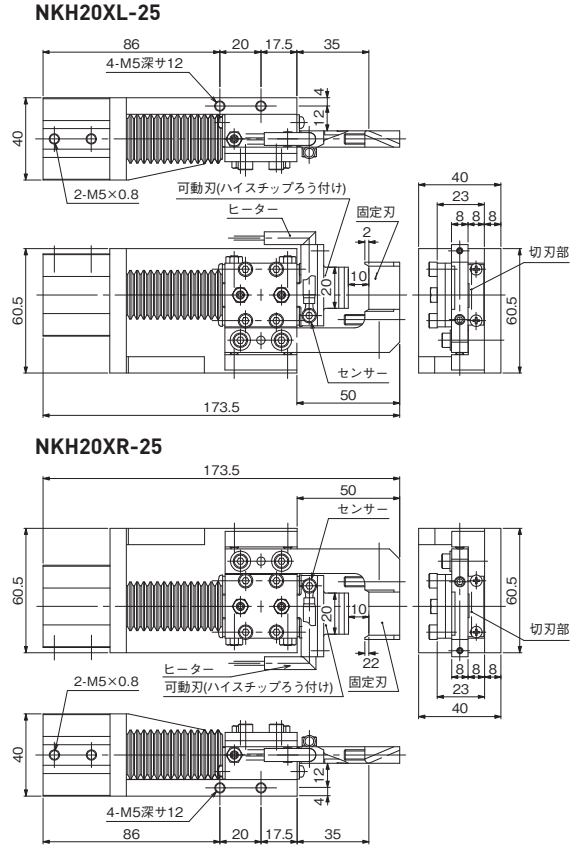
商品コード	品番	切断能力(mm) アクリル	設定温度(MAX℃)	空気消費量(cm <sup>3</sup> /回)	ピストンストローク(mm)	本体重量(g)	JAN(4907587)
360191	<b>NKH20XL-25</b>	厚さ1.5 幅10	180	60	10	690	030702
360192	<b>NKH20XR-25</b>						030719

・使用エアードライブ内径…4mm ・使用空気圧力…0.6MPa ※重量にヒーター、センサー分は含まれません。  
 ※ヒーター200V・220V・240V用は別作にて対応いたします。  
 ※刃長の変更、能力UPのためシリンダーの交換は、別作にて対応が可能です。  
 ※付属ヒーター:HTL-28.5-6.25-300L-80W1H(80W/100V) 使用推奨温度 140℃ コード長さ300mm 重量13g  
 付属温度センサー:SNO-300L-H(K熱電対) 使用推奨温度 140℃ コード長さ300mm 重量7g

■付属ブレード仕様

材質	形状	刃開き(mm)	切刃有効長(mm)	重量(g)
特殊合金鋼	ナイフタイプ(樹脂用)	10	20	125

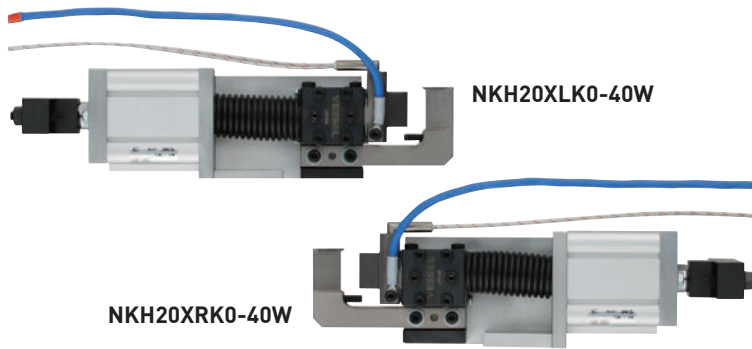
- オプション品
- ・ヒドロコンバーター(推奨品:コガネイ AHC 32×50)
  - ・作動油:石油系油圧作動油または消泡剤の添加されたタービン油(VG22~100)
  - ・温度調節器(DTC-001)



エアードライブヒートニッパー(突切りタイプ:キネチェック仕様)

NKH20XLK0-40W/NKH20XRK0-40W

- ヒドロコンバーターやコントローラーを使用しないため、エアードライブを接続するだけで使用可能。ワークに油が付着しない。
- キネチェックのダイヤルで、カット速度の制限が調整可能。
- 刃は溶けたワークが付きにくく、耐久性に優れたテフロンメッキ加工。
- ハイスチップロウ付けにより、刃の耐久性アップ。
- シリンダーセットから刃部が容易に取り外しでき、従来品に比べ刃の交換が簡単。
- 光学樹脂レンズなどの、超高精度カットに最適。



- ・刃長変更、シリンダー変更(能力)キネチェックの位置変更は別作にて対応可能です。

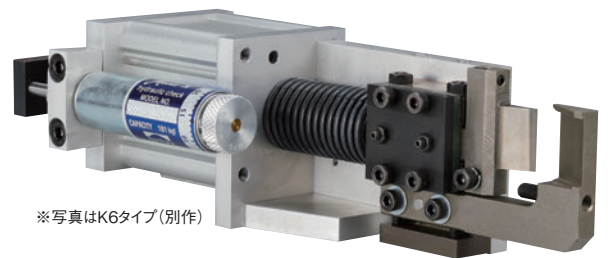
商品コード	品番	切断能力(mm) アクリル	設定温度(MAX℃)	空気消費量(cm <sup>3</sup> /回)	ピストンストローク(mm)	本体重量(g)	JAN(4907587)
—	<b>NKH20XLK0-40W</b>	厚さ1.5 幅10	180	60	10	1,330	—
—	<b>NKH20XRK0-40W</b>						—

・使用エアードライブ内径…4mm ・仕様空気圧力…0.6MPa ※重量にヒーター、センサー分は含まれません。  
 ※ヒーター200V・220V・240V用は別作にて対応いたします。  
 ※キネチェックの位置を180°変更した仕様は、別作にて対応可能です。(別作品番:NKH20XLK0-40W/NKH20XRK0-40W)  
 ※付属ヒーター:HTL-28.5-6.25-300L-80W1H(80W/100V) 使用推奨温度 140℃ コード長さ300mm 重量13g  
 付属温度センサー:SNO-300L-H(K熱電対) 使用推奨温度 140℃ コード長さ300mm 重量7g

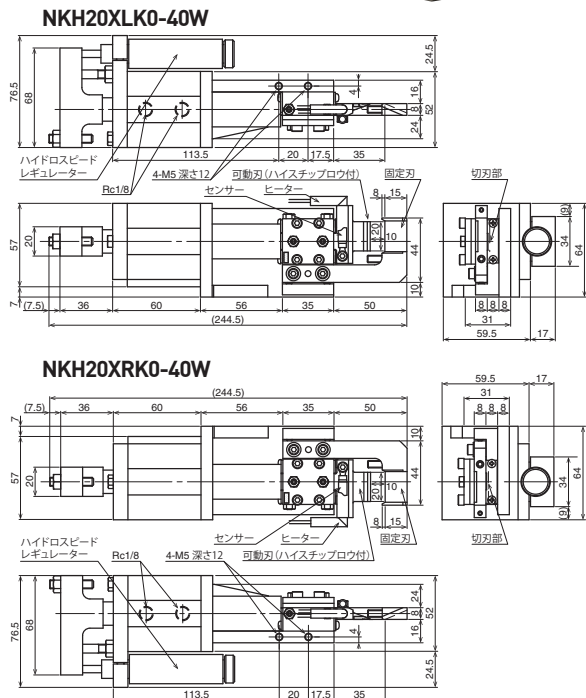
■付属ブレード仕様

材質	形状	刃開き(mm)	切刃有効長(mm)	重量(g)
特殊合金鋼	ナイフタイプ(樹脂用)	10	20	125

- オプション品
- ・温度調節器(DTC-001)



※写真はK6タイプ(別作)



スライドタイプ  
 225  
 ヨコ型用ブレード  
 227  
 エアードライブタイプ  
 229  
 タテ型用ブレード  
 229  
 エアードライブタイプ  
 231  
 規格ブレード用  
 232  
 ヒートニッパー  
 234  
 エアードライブタイプ  
 239  
 エアードライブタイプ用  
 246  
 エアードライブタイプ用  
 252  
 エアードライブタイプ用  
 254  
 別作ブレード  
 257

## エアードロヒートニッパー(突切りタイプ)

## NKH30XL-40/NKH30XR-40

- 刃は溶けたワークがつきにくく、耐久性に優れたテフロンメッキ加工。
- ハイスチップロウ付けによる刃の耐久UP。
- シリンダーセットから刃部が容易に取り外しでき、従来品に比べ刃の交換が簡単。
- エア+オイルのエアードロシリンダーはハイパワー。
- 光学樹脂レンズなどの超高精度カットに最適。

作業工具

産業用ビット

建築・設備用ビット

サーボソーブレード

電動ドライバー

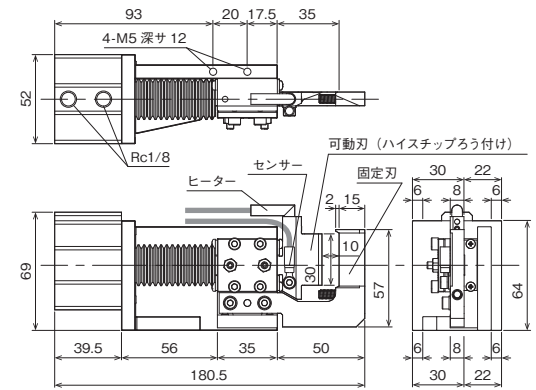
エアーツール

エアードロヒートニッパー

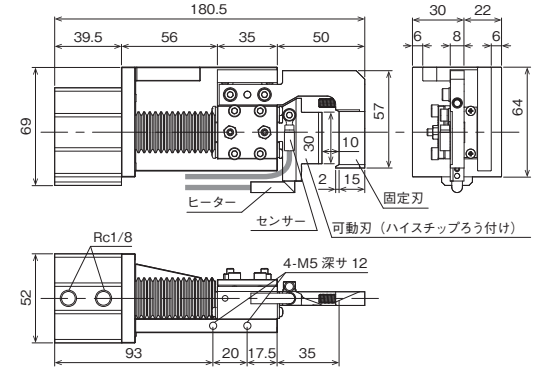
静電気対策品



NKH30XL-40



NKH30XR-40



商品コード	品番	切断能力(mm) アクリル	設定温度(MAX °C)	空気消費量 (cm <sup>3</sup> /回)	ピストンストローク (mm)	本体重量 (g)	JAN (4907587)
360193	NKH30XL-40	厚さ1.5	180	139	10	865	030726
360194	NKH30XR-40	幅16					030733

・使用エアースペース内径…4mm ・使用空気圧力…0.6MPa ※重量にヒーター、センサー分は含まれません。  
 ※ヒーター200V・220V・240V用は別作にて対応いたします。  
 ※刃長の変更、能力UPのためシリンダの交換、ハイドロコンバーター(油)を使用しないキネチェック付きが別作での対応が可能です。  
 ・付属ヒーター:HTL-34.5-6.25-300L-80W1H(80W/100V) 使用推奨温度 140°C コード長さ300mm 重量13g  
 ・付属温度センサー:SNO-300L-H(K熱電対) コード長さ300mm 重量7g

### ■付属ブレード仕様

材質	形状	刃開き (mm)	切刃有効長 (mm)	重量 (g)
特殊合金鋼	ナイフタイプ(樹脂用)	10	30	157

- オプション品
- ・ ハイドロコンバーター(推奨品:コガネイ AHC 50×50)
  - ・ 作動油:石油系油圧作動油または消泡剤の添加されたタービン油 (VG22~100)
  - ・ 温度調節器 (DTC-001)

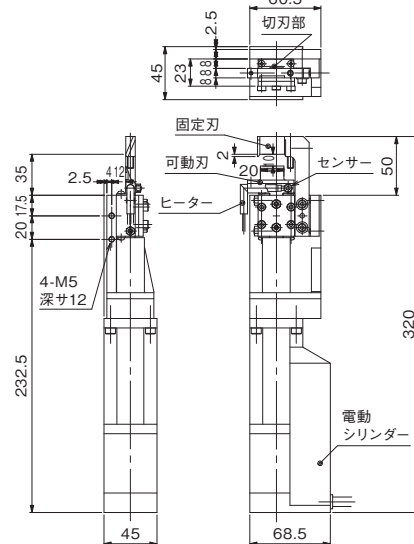
## サーボヒートニッパー(電動シリンダー付き)

## NKHD20XL-20/NKHD20XR-20

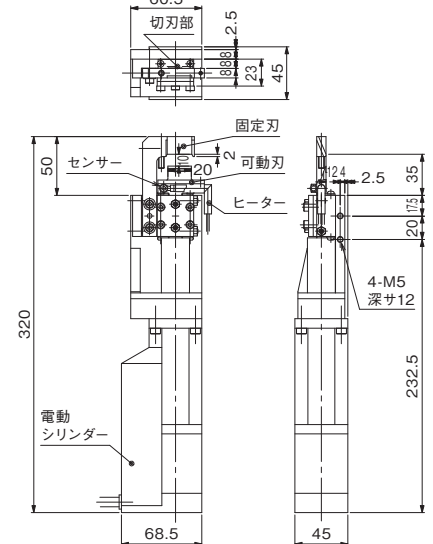
- ブレードの移動距離と速度を簡単プログラミング。
- 電動サーボによる微細なブレード送りと静かなゲートカットを実現。
- ハイスチップロウ付けによる刃の耐久UP。
- シリンダーセットから刃部が容易に取り外しでき、従来品に比べ刃の交換が簡単。



NKHD20XL-20



NKHD20XR-20



商品コード	品番	切断能力(mm) アクリル	設定温度(MAX °C)	刃開き (mm)	切刃有効長 (mm)	最大推力 (N)	最大速度 (mm/s)	位置決めポイント数	電源電圧	消費電流	本体重量 (kg)	JAN (4907587)
360195	NKHD20XL-20	厚さ1.5	180	10	20	200	100	16	DC24V±10%	動力:2.0A 制御回路:0.2A	1.57	030740
360196	NKHD20XR-20	幅10										030757

※重量にヒーター、センサー分は含まれません。 ※ヒーター200V・220V・240V用は別作にて対応いたします。 ※刃長の変更、能力UPのためのシリンダー交換が別作にて対応可能です。  
 ・付属ヒーター:HTL-28.5-6.25-300L-80W1H(80W/100V) 使用推奨温度 140°C コード長さ300mm 重量13g  
 ・付属温度センサー:SNO-300L-H(K熱電対) 使用推奨温度 140°C コード長さ300mm 重量7g

- オプション品
- 温度調節器 (DTC-001)、パラレルケーブル、ADPケーブル、コントローラー (CTC-77+タッチパネル)、パワーサプライ、SIOケーブル、コネクター変換器 (ADP-2)、フラットケーブル コネクター付き
- サーボヒートニッパーの設置方法・使用内容などにより、上記オプション品の必要品や個数が変わりますのでお問い合わせください。

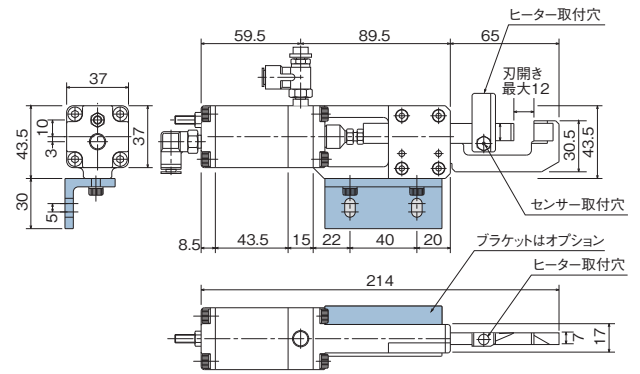
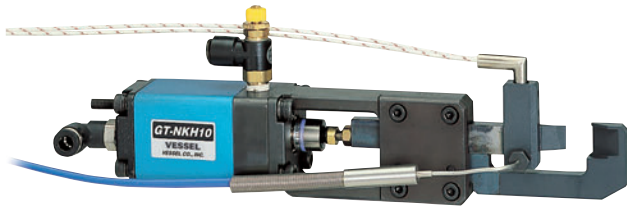


ヒートエアニッパー(突切りタイプ)

GT-NKH10

RoHS

- スピコンによるカット速度とヒーター温度の調整により切断面を変えることができ、きびしいカット精度要求に応える。



商品コード	品番	切断能力(mm) アクリル	設定温度 (MAX °C)	切断サイクル (秒/回)	空気消費量 (ml/回)	ピストンストローク (mm)	本体重量 (g)	JAN (4907587)
360643	GT-NKH10	厚さ1.5 幅7	200	4~5	73	12	715	309655 (NKH10AJ付)
360644								309662 (NKH10RAJ付)

・使用エアホース内径…4mm ・使用空気圧力…0.5~0.6MPa  
 ・付属ヒーター:80W/120V コード長さ300mm  
 ・付属温度センサー:K熱電対 コード長さ300mm

■付属ブレード仕様

商品コード	品番	材質	形状	刃開き (mm)	切刃有効長 (mm)	重量 (g)	JAN (4907587)
360548	NKH10AJ	特殊合金鋼	ナイフタイプ(樹脂用)	12	10	137	370327
360549	NKH10RAJ						370334

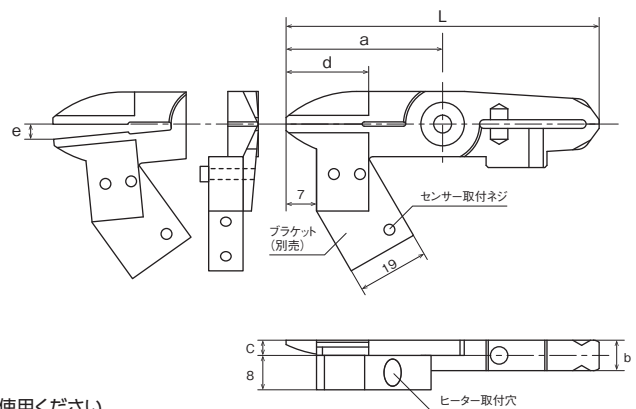
オプション品 ・ 温度調節器(DTC-001)

ヒートエアニッパー ブレード

NTH05AJ/10AJ

RoHS

- 樹脂 片方の刃を固定しているのでゲートの位置あわせがラク。さらに本体のスライド機能で製品にしっかりと押し当てることができる。



- ・スライドエアニッパー タテ型(GT-NT05/10タイプ)と組み合わせてご使用ください。
- ・本体の寸法は、P229のスライドエアニッパー タテ型をご覧ください。

商品コード	品番	各部寸法(mm)							重量 (g)	切断能力φ(mm) アクリル	設定温度 (MAX °C)	材質	適応機種	JAN (4907587)
		a	b	c	d 有効長さ	e 刃開き	L 全長							
360546	NTH05AJ	36	7	3.5	15	3.5	72	40	2.5	200	特殊合金鋼	GT-NT05(-4)/GT-NT05R(-4)	370303	
360547	NTH10AJ	47	9	4.7	17	4.5	94	88	3.5	200	特殊合金鋼	GT-NT10(-6)/GT-NT10R(-6)	370310	

※上記ブレードの重量にヒーター、センサー分は含まれません。

以下の部品は付属しておりませんので、別途ご購入ください。  
 ・専用ヒーター(80W/120V コード長さ300mm)、温度センサー(K熱電対 コード長さ300mm)、スピコン、ブラケット(ヒーター取付用)

オプション品 ・ 温度調節器(DTC-001)

スライド  
エアニッ  
パー  
ヨコ型用  
ブレード  
ヨコ型用  
ブレード  
スライド  
エアニッ  
パー  
タテ型用  
ブレード  
突切り  
エアニッ  
パー  
スライド  
規格  
ブレード  
用  
エアニッ  
パー  
ヒート  
ニッパ  
ー  
エアニッ  
パー  
エアニッ  
パー用  
規格  
ブレード  
用  
エアニッ  
パー用  
別作  
ブレード

## ヒートエアニッパー(角型)ブレード付き

## GT-NSH20B-S/NSH30B-S

- 刃は溶けたワークが付きにくく、耐久性に優れたテフロンメッキ加工。
- ダイレクトゲートの荒切りに適しています。
- 刃長変更、刃形状変更は別作にて対応可能です。

RoHS

作業工具

産業用ビット

建築・設備用ビット

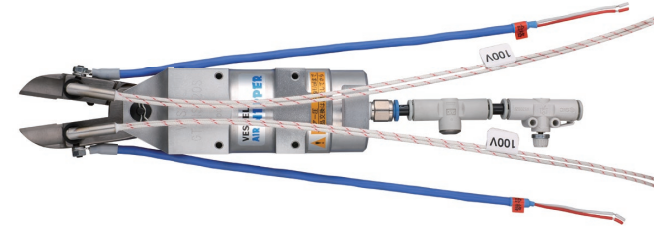
セーバーソーブレード

電動ドライバー

エアーツール

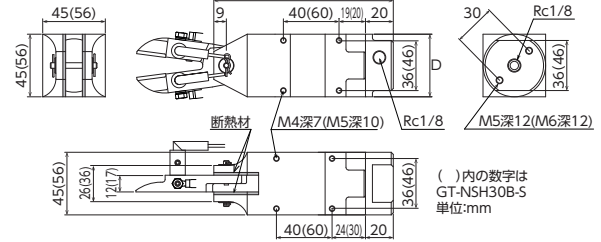
エアニッパー

静電気対策品

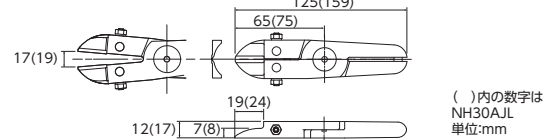


付属ブレード

### GT-NSH20B-S



### NH20AJL



商品コード	品番	切断能力(mm)		設定温度 (MAX℃)	空気消費量 (ml/回)	本体重量 (g)	JAN (4907587)
		軟質樹脂	硬質樹脂				
360097	GT-NSH20B-S(NH20AJL付)	φ6	φ4	150	230	689	027689(NH20AJL付)
360098	GT-NSH30B-S(NH30AJL付)	φ6	φ5	150	584	1,196	027696(NH30AJL付)

- ・使用エアホース内径…5mm
- ・使用空気圧力…0.5~0.6MPa
- ※重量に専用ブレード、専用ヒーター、センサーを含みます。
- ※ヒーター200V・220V・240V用は別作にて対応いたします。

- ・付属品
- ヒーター:HTL-28.5-6.25-1000L-80W1H(80W/100V) 2本使用推奨温度 140℃
- 温度センサー:SNO-1000L-H(K熱電対) 2本使用推奨温度 140℃
- スピードコントローラー:メーターイン AS2002F-06
- スピードエキゾーストコントローラー AQ340F-06-00

### ■付属ブレード仕様

商品コード	品番	材質	形状	刃開き (mm)	適用機種	重量 (g)	JAN (4907587)
360189	NH20AJL	特殊合金鋼	ストレートロング刃 (樹脂用)	17	GT-NSH20B-S	199	015167
360190	NH30AJL			19	GT-NSH30B-S	408	015266

※専用ヒーター、温度センサー、カラー(ヒーター取付用)は付属しておりませんので、別途ご購入ください。

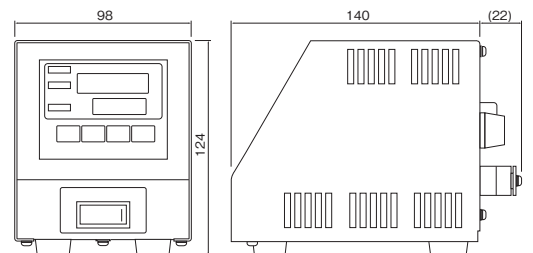
オプション品 ・ 温度調節器(DTC-001)

## 卓上型温度調節器

## DTC-001

- ヒーターを本体に直接接続する事ができるので、配線時の省力化に役立つ。
- 小型のために持ち運びができるので、何時でも設置場所を変更できる。

RoHS



ご注文の際はヒートニッパーの品番をお知らせください。

商品コード	品番	温度範囲 K熱電対(℃)	電源電圧 (V)	消費電力 (入力電圧AC100V時)	使用周囲温度/湿度 (℃/%)	保護ヒューズ	本体重量 (g)	JAN (4907587)
360280	DTC-001	0~300	AC100~240	約3Wまたは約5VA(無負荷状態)	0~40 / RH35~85(但し結露しない事)	15A	900	030764

- ※電源電圧がそのままヒーターへ出力されますので、ご使用のヒーターの電圧仕様をご確認ください。
- ※温度設定範囲は、ご使用になられるニッパー本体、環境によって適切な温度が異なります。
- 切り口の要求精度に合わせて、ご使用になられるニッパーの仕様推奨温度を基準として 設定温度を調節してください。

オプション品 ・ 電源コード: 品番 DTC-001-□□□

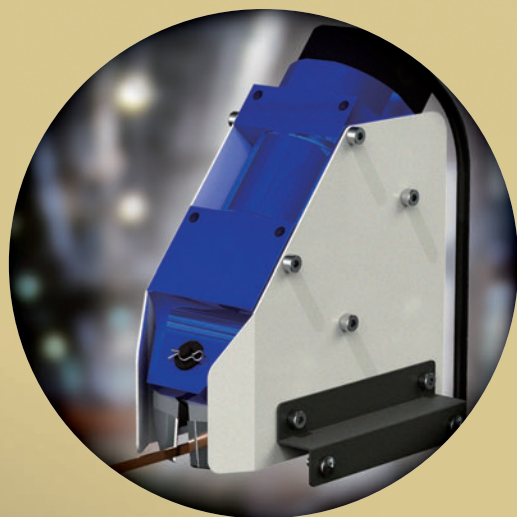
- ①: 端子台からのコード必要(センサー用2m)
- ②: 端子台からのコード必要(ヒーター用2m)
- ③: 端子台からのコード必要(ヒーター+センサー用2m)
- : (無記入)コードなし
- A: 日本 電源プラグ(2m)
- C: ヨーロッパ 電源プラグ(2m)
- : (無記入)コードなし

GT-NR20A

エアーニッパー

# 切断能力が パワーアップ!

樹脂ゲートカットや銅線カットなど、電気自動車製造に伴う樹脂材質の硬質化や金属線材の大径化が進んでいます。製造加工装置の小型化や軽量化の要望にもこたえられるADVシリーズです。



GT-NR20A  
エアーニッパーADV

従来機種比、約20%加圧力がアップ。  
外觀寸法は同じなので、置き換えが容易です。  
一つ上のクラスからのダウンサイジングにも。

※写真はイメージです。

- スライド  
エアーニッパー  
» 225
- ヨコ型用  
ブレード  
» 227
- スライド  
エアーニッパー  
タテ型  
» 229
- タテ型用  
ブレード  
» 229
- 突切り  
エアーニッパー  
ブレード  
» 231
- スライド  
エアーニッパー用  
規格ブレード  
» 232
- ヒート  
ニッパー  
» 234
- エアー  
ニッパー  
» 239
- エアー  
ニッパー用  
ブレード  
» 246
- エアー  
ニッパー用  
規格ブレード  
» 252
- エアー  
ハサミ  
» 254
- 別作  
ブレード  
» 257

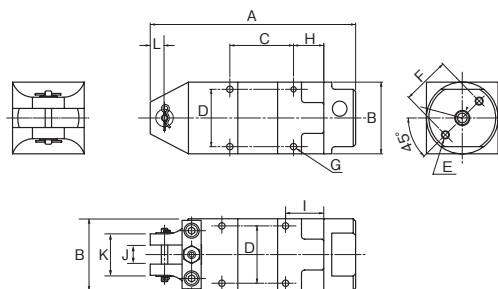


## 角型エアニッパーADV

GT-NS20A/30A NEW

- 従来NSシリーズの加圧力が約20%パワーアップ。
- 吸気位置が180度調整できるので、本体の取り付け位置に合わせて自由に換えられる。
- ブレードは別売です。

RoHS



### 能力目安

能力φ(mm)				商品コード	品番	各部寸法 (mm)										空気消費量 (cm <sup>3</sup> /回)	使用空気圧力 (MPa)	重量 (g)	エア吸入口ネジ径	JAN (4907587)		
軟質樹脂	硬質樹脂	銅線	鉄線			A	B	C	D	E	F	G	H	I	J						K	L
8.0	5.5	3.0	2.4	360029	GT-NS20A	129	45	40	36	M5深12	30	M4深7	19	24	12	26	9	262	0.4~0.6	366	Rc 1/8	035165
11.0	7.0	4.5	3.0	360030	GT-NS30A	170	56	60	46	M6深12	40	M5深8	20	30	17	36	15	648	0.5~0.6	686	Rc 1/8	035172

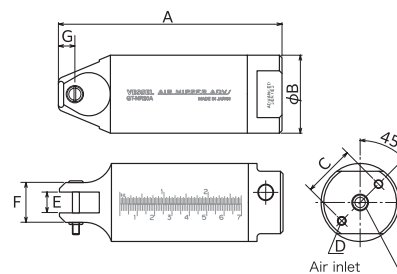
※能力目安は標準的なブレードを取り付けた時の参考値です。ブレード形状や切断物の種類によって変わります。  
 ※専用機・自動機への取り付けには製品寸法をご確認ください。(フレーム外径・ネジ径・ネジ間の寸法など)  
 ※使用エアホース内径…5mm  
 ※全長・重量…付属品は含みません。

## エアニッパーADV 丸型レバーなし

GT-NR20A/30A NEW

- 従来NRシリーズの加圧力が約20%パワーアップ。
- 吸気位置が180度調整できるので、本体の取り付け位置に合わせて自由に換えられる。
- 本体側面に目盛り付き。
- ブレードは別売です。

RoHS



### 能力目安

能力φ(mm)				商品コード	品番	各部寸法 (mm)							空気消費量 (cm <sup>3</sup> /回)	使用空気圧力 (MPa)	重量 (g)	エア吸入口ネジ径	JAN (4907587)
軟質樹脂	硬質樹脂	銅線	鉄線			A	B	C	D	E	F	G					
8.0	5.5	3.0	2.4	360027	GT-NR20A	129	45	30	M5深12	12	23	9.5	262	0.4~0.6	269.5	Rc 1/8	034700
11.0	7.0	4.5	3.0	360028	GT-NR30A	165	56	30	M6深12	17	30	10.5	648	0.5~0.6	496	Rc 1/8	035158

※能力目安は標準的なブレードを取り付けた時の参考値です。ブレード形状や切断物の種類によって変わります。  
 ※専用機・自動機への取り付けには製品寸法をご確認ください。(フレーム外径・ネジ径・ネジ間の寸法など)  
 ※使用エアホース内径…5mm ※全長・重量…付属品は含みません。

## エアニッパー角型 センサー付き

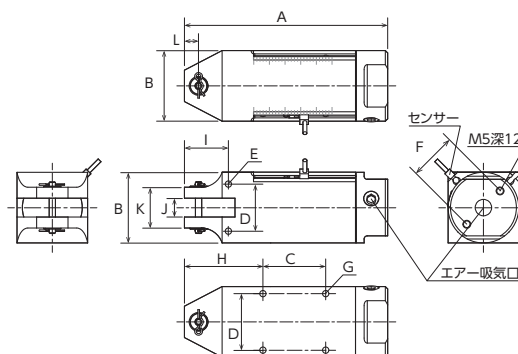
GT-NS20SR NEW

- センサーでニッパーの動きを検知できます。
- 本体天面にセンサー位置調整用の目盛り付き。本体固定用のネジ穴は底面と側面。
- 吸気位置が180度調整できるので、本体の取り付け位置に合わせて自由に換えられます。
- ブレードは別売です。

RoHS



→243ページ One point参照



### 能力目安

能力φ(mm)				商品コード	品番	各部寸法 (mm)										空気消費量 (cm <sup>3</sup> /回)	使用空気圧力 (MPa)	重量 (g)	エア吸入口ネジ径	JAN (4907587)		
軟質樹脂	硬質樹脂	銅線	鉄線			A	B	C	D	E	F	G	H	I	J						K	L
7.0	5.0	2.6	2.0	360034	GT-NS20SR	129	45	40	30	M5深10	30	M4深7	50	28	12	26	9	230	0.5~0.6	404.5	Rc 1/8	035141

※能力目安は標準的なブレードを取り付けた時の参考値です。ブレード形状や切断物の種類によって変わります。  
 ※専用機・自動機への取り付けには製品寸法をご確認ください。(フレーム半径・ネジ径・ネジ間の寸法など)  
 ※使用エアホース内径…4mm  
 ※全長・重量…付属品は含みません。本体取付用のネジは締付トルク1.5N・m。

作業工具

産業用ビット

建築・設備用ビット

セーバーソーブレード

電動ドライバー

エアーツール

エアニッパー

静電気対策品

角型エアーニッパー

GT-NS3/5/7/10L/20/30

- 樹脂成形品のゲートカットや溶接自動機、巻き線機など各種線材のカットに対応。豊富なブレードを準備。
- ブレードは別売です。

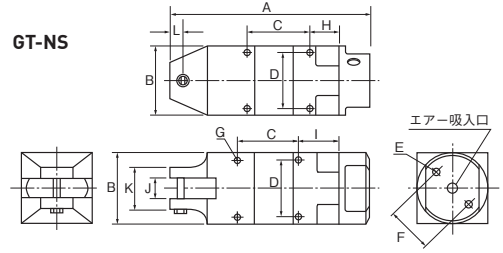
RoHS



GT-NS3

GT-NS20

- ・吸気位置が180度調整できます。
- ・吸気口が2箇所あり、本体の取り付け位置にあわせて自由に変えられます。



能力目安

能力φ(mm)				商品コード	品番	各部寸法(mm)											空気消費量 (cm <sup>3</sup> /回)	使用空気圧力 (MPa)	重量 (g)	エアー吸入口 ネジ径	JAN (4907587)	
軟質樹脂	硬質樹脂	銅線	鉄線			A	B	C	D	E	F	G	H	I	J	K						L
2.0		1.0	0.5	360012	GT-NS3	110	23	40	19	M3深8	17	M3深3.5	19	24	7	23	7	45	0.4~0.5	95	Rc 1/8	308115
2.0		1.0	0.5	360013	GT-NS5	94	30	30	24	M4深10	20	M3深5	14	19	7	23	7	64	0.4~0.5	135		308122
3.0	2.0	1.6	1.0	360014	GT-NS7	113	36	30	28	M4深10	24	M4深5.5	18	23	9	23	7	116	0.4~0.5	215		308139
4.0	2.6	1.8	1.2	360009	GT-NS10L	113	36	30	28	M4深10	24	M4深5.5	18	23	12	26	7	116	0.5~0.6	215		308146
7.0	5.0	2.6	2.0	360010	GT-NS20	129	45	40	36	M5深12	30	M4深7	19	24	12	26	9	230	0.5~0.6	370		308153
10.0	6.5	3.3	2.8	360011	GT-NS30	170	56	60	46	M6深12	40	M5深10	20	30	17	36	15	584	0.5~0.6	685		308160

※能力目安は標準的なブレードを取り付けた時の参考値です。ブレード形状や切断物の種類によって変わります。  
 ※使用エアーホース内径…5mm  
 ※全長・重量…付属品は含みません。  
 ・専用機・自動機への取り付けには製品寸法をご確認ください。(フレーム外径・ネジ径・ネジ間の寸法など)  
 ・GT-NS3~GT-NS10Lの刃開き調整機能付、GT-NS50は別作にて対応しておりますので、ご相談ください。

角型エアーニッパー(刃開き調整機能付き)

GT-NS20H-1/30H-1

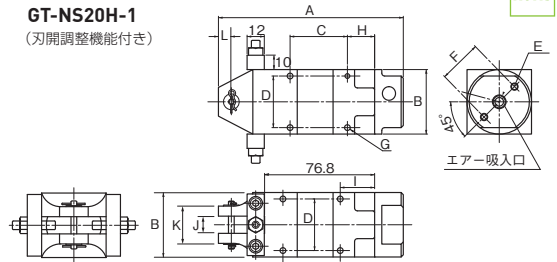
- 樹脂成形品のゲートカットや溶接自動機、巻き線機など各種線材のカットに対応。
- 刃開きを調節できるネジ付き。
- ブレードは別売です。

RoHS



GT-NS20H-1

GT-NS30H-1



能力目安

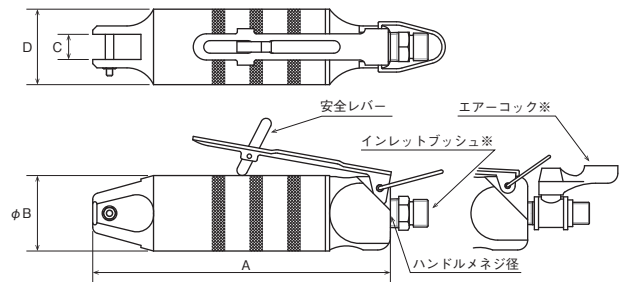
能力φ(mm)				商品コード	品番	各部寸法(mm)											空気消費量 (cm <sup>3</sup> /回)	使用空気圧力 (MPa)	重量 (g)	エアー吸入口 ネジ径	JAN (4907587)	
軟質樹脂	硬質樹脂	銅線	鉄線			A	B	C	D	E	F	G	H	I	J	K						L
7.0	5.0	2.6	2.0	360021	GT-NS20H-1	129	45	40	36	M5深12	30	M4深7	19	24	12	26	9	230	0.5~0.6	453	Rc 1/8	014702
10.0	6.5	3.3	2.8	360022	GT-NS30H-1	170	56	60	46	M6深12	40	M5深10	20	30	17	36	15	584	0.5~0.6	809		015112

※能力目安は標準的なブレードを取り付けた時の参考値です。ブレード形状や切断物の種類によって変わります。  
 ※使用エアーホース内径…5mm  
 ※全長・重量…付属品は含みません。

安全レバー付きエアーニッパー

GT-NL NEW

- 安全レバー付き、不測の作動を防ぎます。
- 樹脂や金属の切断、かしめ作業などに。
- 別作ブレードの対応で用途は限りなく広範囲。
- より安全で効率よく、さらに疲労の軽減につながります。



※インレットブッシュ (Rc1/4) は、NL3/NL5/NL7/NL10/NL12に付属  
 ※エアーコック (Rc1/4) は、NL20/NL30/NL50に付属

能力目安

能力φ(mm)				商品コード	品番	各部寸法(mm)				空気消費量 (cm <sup>3</sup> /回)	使用空気圧力 (MPa)	重量 (g)	ハンドルメネジ径	エアー吸入口 ネジ径	JAN (4907587)
軟質樹脂	硬質樹脂	銅線	鉄線			A	B	C	D						
2.0		1.0	0.5	360771	GT-NL3	112	23	7	14	45	0.4~0.5	115	Rc 1/8	Rc 1/4	035257
2.0		1.0	0.5	360772	GT-NL5	103	30	7	17	64	0.4~0.5	157	Rc 1/8	Rc 1/4	035264
3.0	2.0	1.6	1.0	360773	GT-NL7	123	34	9	17	116	0.4~0.5	201	Rc 1/4	Rc 1/4	035271
4.0	2.6	1.8	1.2	360774	GT-NL10	132	34	9	17	116	0.4~0.5	208	Rc 1/4	Rc 1/4	035288
4.5	4.0	2.3	1.7	360775	GT-NL12	142	36	12	20	116	0.5~0.6	242	Rc 1/4	Rc 1/4	035295
7.0	5.0	2.6	2.0	360776	GT-NL20	148	45	12	23	230	0.5~0.6	372	Rc 1/4	Rc 1/4	035301
10.0	6.5	3.3	2.8	360777	GT-NL30	185	56	17	30	584	0.5~0.6	627	Rc 1/4	Rc 1/4	035318
		5.5	4.5	360778	GT-NL50	237	75	25.2	43	1170	0.5~0.6	1211	Rc 1/4	Rc 1/4	035325

※能力目安は標準的なブレードを取り付けた時の参考値です。ブレード形状や切断物の種類によって変わります。※使用エアーホース内径…5mm ※全長・重量…付属品は含みません。  
 ※従来機種GT-Nシリーズは、在庫限りで廃番となり、NLシリーズが代替機種となります。

スライドタイプエアーニッパー  
 225  
 ヨコ型用ブレード  
 227  
 スライドタイプエアーニッパー  
 229  
 マチ型用ブレード  
 229  
 突切りブレードエアーニッパー  
 231  
 スライド規格ブレード用  
 232  
 ヒートニッパー  
 234  
 エアーニッパー  
 239  
 エアーニッパー用ブレード  
 246  
 エアーニッパー規格ブレード用  
 252  
 エアーハサミ  
 254  
 別作ブレード  
 257

## レバー式エアニッパー

**GT-N3/5/7/10/12/20/30/50**

- 別作ブレードの対応で用途は限りなく広範囲。より安全で効率よく、さらに疲労の軽減につながる。
- ブレードは別売です。

作業工具

産業用ビット

建築・設備用ビット

セーバーソーブレード

電動ドライバー

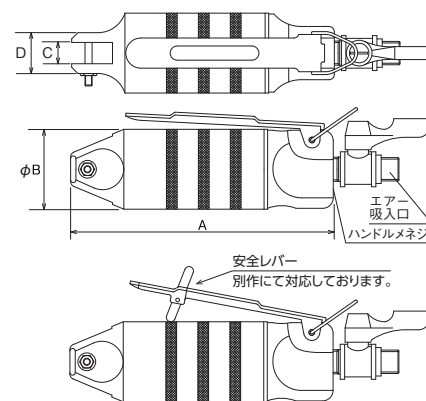
エアーツール

エアニッパー

静電気対策品



・N20/N30/N50はエアロック付き



対応機種: GT...N3, 5, 7, 10, 12, 20, 30, 50

### 能力目安

能力φ(mm)				商品コード	品番	各部寸法 (mm)				空気消費量 (cm <sup>3</sup> /回)	使用空気圧力 (MPa)	重量 (g)	ハンドルメネジ径	エア吸入口ネジ径	JAN (4907587)
軟質樹脂	硬質樹脂	銅線	鉄線			A	B	C	D						
2.0		1.0	0.5	360002	<b>GT-N3</b>	112	23	7	14	45	0.4~0.5	95	Rc 1/8	R 1/4	308016
2.0		1.0	0.5	360003	<b>GT-N5</b>	103	30	7	17	64	0.4~0.5	135	Rc 1/8		308023
3.0	2.0	1.6	1.0	360004	<b>GT-N7</b>	123	34	9	17	116	0.4~0.5	180	Rc 1/4		308030
4.0	2.6	1.8	1.2	360005	<b>GT-N10</b>	132	34	9	17	116	0.4~0.5	185	Rc 1/4		308047
4.5	4.0	2.3	1.7	360006	<b>GT-N12</b>	142	36	12	20	116	0.5~0.6	210	Rc 1/4		308054
7.0	5.0	2.6	2.0	360007	<b>GT-N20</b>	148	45	12	23	230	0.5~0.6	375	Rc 1/4		308061
10.0	6.5	3.3	2.8	360008	<b>GT-N30</b>	185	56	17	30	584	0.5~0.6	625	Rc 1/4		308078
		5.5	4.5	360001	<b>GT-N50</b>	237	75	25.2	43	1,170	0.5~0.6	1,220	Rc 1/4		308085

※能力目安は標準的なブレードを取り付けた時の参考値です。ブレード形状や切断物の種類によって変わります。※使用エアホース内径...5mm・全長...付属品・ハンガーは含みません。  
※重量...付属品は含みません。

## 丸型レバーなし

**GT-NR3/5/7/10L/20/30/50**

- 吸気位置が180度調整できるので、本体の取り付け位置に合わせて自由に変えられる。(GT-NR50F除く)
- ブレードは別売です。

RoHS

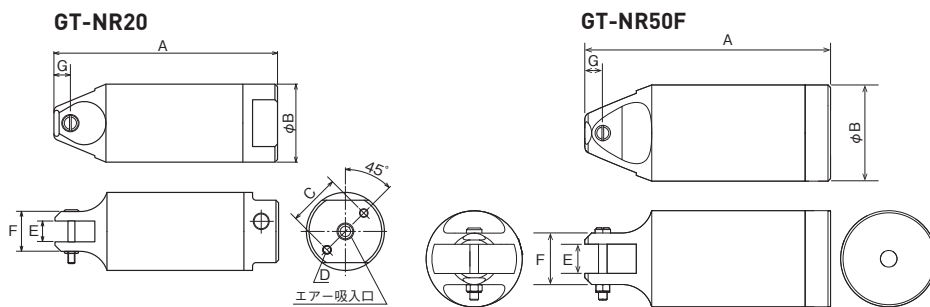


GT-NR20

・NR20は本体両面に目盛り付き



GT-NR50F



### 能力目安

能力φ(mm)				商品コード	品番	各部寸法 (mm)							空気消費量 (cm <sup>3</sup> /回)	使用空気圧力 (MPa)	重量 (g)	エア吸入口ネジ径	JAN (4907587)
軟質樹脂	硬質樹脂	銅線	鉄線			A	B	C	D	E	F	G					
2.0		1.0	0.5	360015	<b>GT-NR3</b>	110	23	17	M3深8	7	14	7	45	0.4~0.5	70	Rc 1/8	308214
2.0		1.0	0.5	360016	<b>GT-NR5</b>	94	30	20	M4深10	7	17	7	64	0.4~0.5	110		308221
3.0	2.0	1.6	1.0	360017	<b>GT-NR7</b>	113	34	22	M4深10	9	17	7	116	0.4~0.5	150		308238
4.0	2.6	1.8	1.2	360018	<b>GT-NR10L</b>	113	36	24	M4深10	12	20	7	116	0.5~0.6	215		308245
7.0	5.0	2.6	2.0	360019	<b>GT-NR20</b>	129	45	30	M5深12	12	23	9.5	230	0.5~0.6	280		308252
10.0	6.5	3.3	2.8	360020	<b>GT-NR30</b>	165	56	40	M6深12	17	30	10.5	584	0.5~0.6	505		308269
12.0	6.5	5.5	4.5	360024	<b>GT-NR50</b>	222	75	50	M8深12	25.2	43	15	1,170	0.5~0.6	1,190	Rc 1/4	308276
9.5	5.5			360026	<b>GT-NR50F</b>	158	75	なし	なし	17	31	9	1,212	0.5~0.6	1,005	Rc 1/4	014689

※能力目安は標準的なブレードを取り付けた時の参考値です。ブレード形状や切断物の種類によって変わります。※専用機・自動機への取付には製品寸法をご確認ください。(フレーム外径・ネジ径・ネジ間の寸法など)  
※GT-NR50Fの取り付けには別売のNR50STをご使用ください。  
※使用エアホース内径...5mm※全長・重量...付属品は含みません

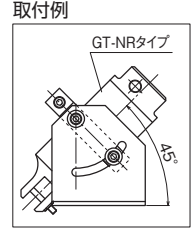
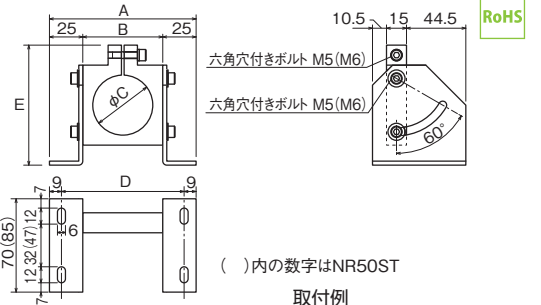


GT-NR用スタンド

- ダイレクトゲートのスプールカットや自動機取り付けのための固定金具。
- 取付角度の調整ができる(0~60°)。



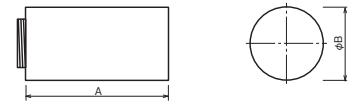
NR10LST/20ST/30ST/50ST



商品コード	品番	各部寸法 (mm)					適用機種	重量 (g)	JAN (4907587)
		A	B	C	D	E			
360057	NR10LST	102	52	36	84	82	NR10L	335	308924
360058	NR20ST	110	60	45	92	90	NR20	385	308931
360059	NR30ST	130	80	56	112	110	NR30	535	308641
852436	NR50ST	150	100	75	132	130	NR50, NR50F	861	014597

増圧ユニットADV

- 従来Pシリーズの加圧力が約20%パワーアップ。
- スペースや空気圧の制限で本来の加圧力が得られない時に。



P-10L/20/30/50/20A/30A

能力目安

能力φ(mm)			
軟質樹脂	硬質樹脂	銅線	鉄線
5.0	4.0	2.6	1.6
8.0	6.0	3.0	2.2
13.0	7.0	4.8	4.0
		6.5	5.5
9.0	6.5	3.4	2.6
14.0	8.0	5.5	4.5

商品コード	品番	各部寸法 (mm)		空気消費量 (cc/回)	使用空気圧力 (MPa)	適用本体	重量 (g)	JAN (4907587)
		A	B					
360051	P-10L	71	36	223	0.5まで	NS10L, NR10L, N12	115	318008
360052	P-20	87	45	508	0.5まで	N20, NS20, NR20	215	318015
360053	P-30	92	56	956	0.5まで	N30, NS30, NR30	330	318022
360054	P-50	133	75	2,670	0.5まで	N50, NR50	840	318039
NEW 360055	P-20A	87	45	538	0.5まで	NS20A, NR20A	164	034717
NEW 360056	P-30A	92	56	744	0.5まで	NS30A, NR30A	266	035189

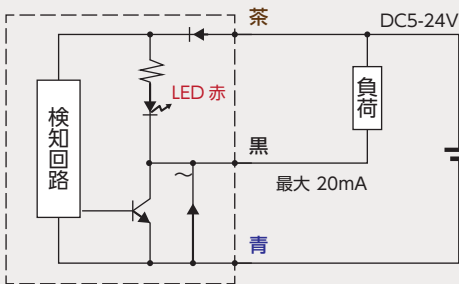
※能力目安は標準的なブレードを取り付けた時の参考値です。ブレード形状や切断物の種類によって変わります。※全長、重量は増圧ユニットのみの数値です。装着時は本体寸法にこの数値が加わった大きさになります。

ONE POINT

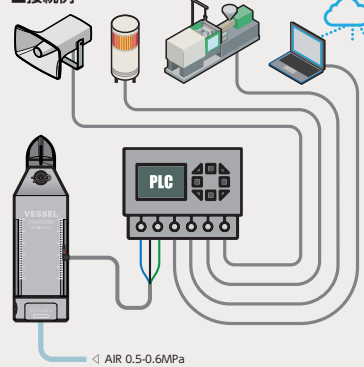
GT-NS20SR

エアーニッパー 角型センサー付き  
センサーで開閉を感知して運転を管理

■センサー回路図



■接続例

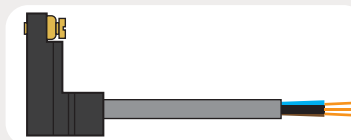


■センサー仕様

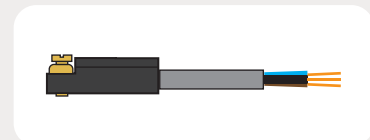
電源電圧	DC5 ~ 24V
出力電流	20mA max.
消費電流	8mA max.
応答時間	16μsec 以下
出力仕様	NPNオープンコレクタ (近接時ON)
耐電圧	AC1000V (1分間・充電部一括・ケース間)
絶縁抵抗	DC250V (メガにて20MΩ以上・対ケース間)
使用周囲温度	-20℃ ~ +85℃ (結露なきこと)
使用周囲湿度	20 ~ 95%RH
ケーブル	3芯 φ2.6mm 長さ約 1000mm
取り付けネジ	締付トルク 0.06N・m ドライバー (-)1.8x0.25
保護等級	IP67

センサー形状はL型/ストレート型を用意

ニッパーの設置場所に寄ってはセンサーコードが邪魔にならないよう、L型からストレート型に取り換えできます(ストレート型はオプションです)。  
配線は検出信号を取るために3線式です。



L型(標準付属品)



ストレート型(オプション)

スライドニッパー

» 225

Y型用ブレード

» 227

スライドニッパー

» 229

Y型用ブレード

» 229

突切りブレード

» 231

スライドニッパー用規格ブレード

» 232

ヒートニッパー

» 234

エアーニッパー

» 239

ブレードニッパー用

» 246

エアーニッパー用規格ブレード

» 252

エアーハサミ

» 254

別作ブレード

» 257

## スライドエアニッパーブラケット型

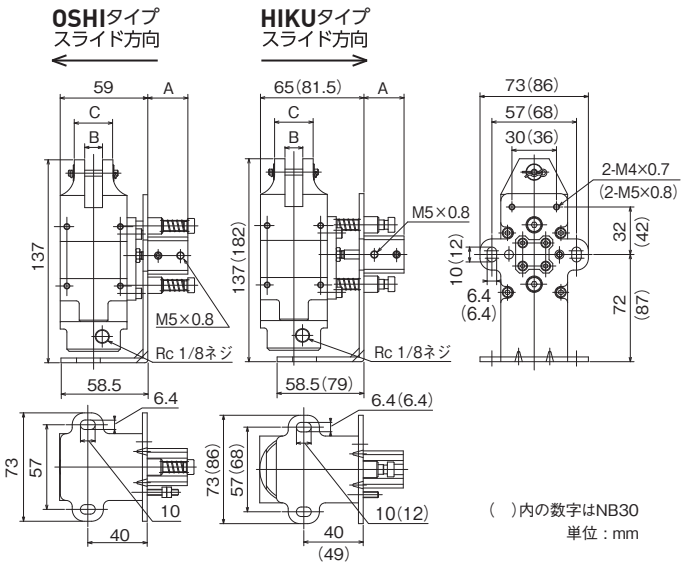
## GT-NB20/30/20LW/30LW

- 切断の瞬間に大きな衝撃が加わる大径のゲートカットでもスムーズな連続スライドを実現。
- ブレードは別売です。



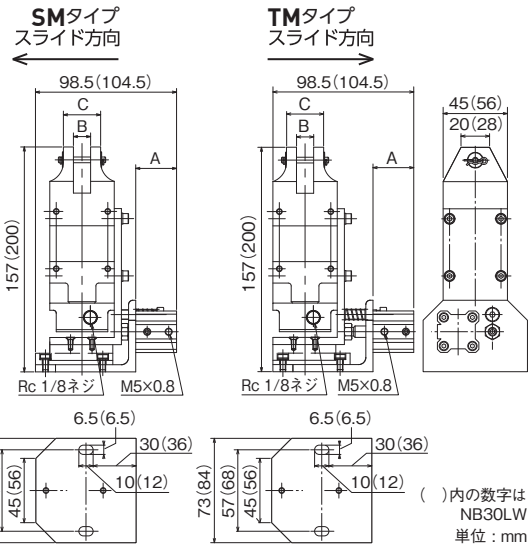
GT-NB20

商品コード	品番	各部寸法(mm)			スライド方向と範囲(mm)	重量(g)	JAN(4907587)
		A	B	C			
360073	GT-NB20(5-OSHI)	22	12	26	押し0~5	755	309013
360071	GT-NB20(5-HIKU)	22	12	26	引き0~5	755	309020
360074	GT-NB20(10-OSHI)	27	12	26	押し0~10	755	309037
360072	GT-NB20(10-HIKU)	27	12	26	引き0~10	755	309044
360076	GT-NB30(10-HIKU)	28.5	17	36	引き0~10	1,420	309068



GT-NB20LW-10TM  
スライド機構高精度型

商品コード	品番	各部寸法(mm)			スライド方向と範囲(mm)	重量(g)	JAN(4907587)
		A	B	C			
360069	GT-NB20LW-10TM	28.5	12	26	引き0~10	795	309082
360068	GT-NB20LW-10SM	28.5	12	26	押し0~10	795	309105
360077	GT-NB30LW-10TM	29.5	17	36	引き0~10	1,315	309099
360078	GT-NB30LW-10SM	29.5	17	36	押し0~10	1,325	309051



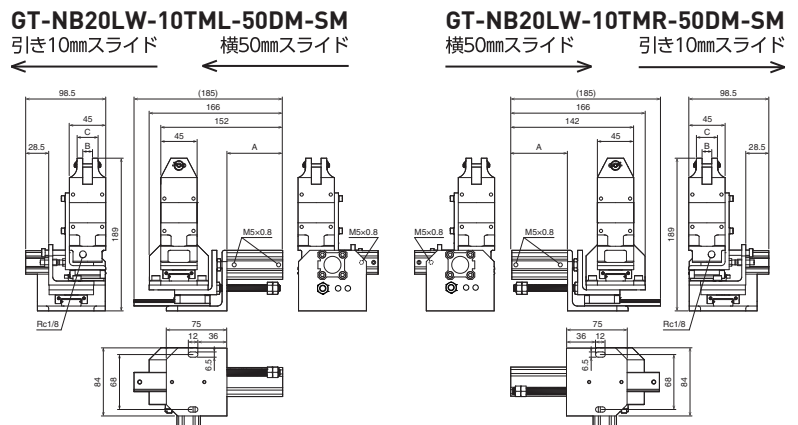
## Wスライドエアニッパーブラケット型

## GT-NB20LW-10TML(TMR)-50DM-SM

- 樹脂用横向き刃を使用し、通常のニッパーが入りにくい場所で、本体を挿入しゲートに寄せてカットすることができます。
- スライド方向が、横方向に最大50mm、引き方向に最大10mm動きます。
- ブレードは別売です。



GT-NB20LW-10TMR-50DM-SM



商品コード	品番	各部寸法(mm)			バック方向と範囲(mm)	重量(g)	JAN(4907587)
		A	B	C			
360066	GT-NB20LW-10TML-50DM-SM	69.5	12	26	引き0~10/横0~50	1,621	014665
360067	GT-NB20LW-10TMR-50DM-SM	69.5	12	26	引き0~10/横0~50	1,621	014672

作業工具

産業用ビット

建築・設備用ビット

セーバーソーブレード

電動ドライバー

エアーツール

エアニッパー

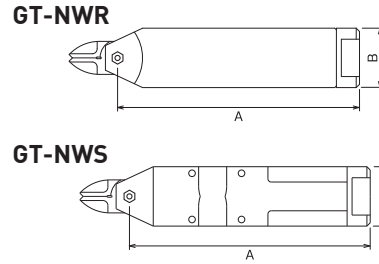
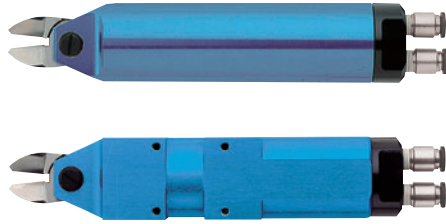
静電気対策品

複動式エアーニッパー

GT-NWR10/20/30 GT-NWS1/10/20/30

- ブレードの開閉は、エアーピストンで駆動。
- 本体とブレードのスプリング部品がないのでメンテナンスがラク。

RoHS



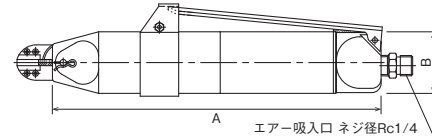
商品コード	品番	能力φ(mm)			空気消費量 (cm <sup>3</sup> /回)	加圧力 (N)	使用空気圧力 (MPa)	各部寸法 (mm)		重量 (g)	JAN (4907587)
		銅線	鉄線	ABS樹脂				A	B		
<b>複動式エアーニッパー (丸型レバー無し)</b>											
360710	GT-NWR10	1.8	1.2	4.0	116	588	0.4~0.6	146	φ36	280	309808
360711	GT-NWR20	2.6	2.0	6.5	230	1,372	0.5~0.6	165	φ45	523	309815
360712	GT-NWR30	3.3	2.8	7.5	584	2,744	0.5~0.6	230.5	φ56	980	309822
<b>複動式エアーニッパー (角型)</b>											
360702	GT-NWS1	1.0	0.5	2.0	45	294	0.4~0.5	95	23×20	116	309730
360706	GT-NWS10	1.8	1.2	4.0	116	588	0.4~0.6	146	36×36	356	309778
360707	GT-NWS20	2.6	2.0	6.5	230	1,372	0.5~0.6	165	45×45	610	309785
360708	GT-NWS30	3.3	2.8	7.5	584	2,744	0.5~0.6	230.5	56×56	1,115	309891

※チューブ継手付内径φ4×外径φ6 (GT-NWS1は内径φ2.5×外径φ4mm)

ラン支柱カットエアーニッパー

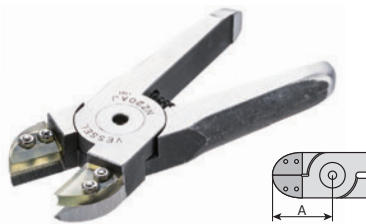
GT-NZ15

- カットミスを防ぐ切断位置ストッパー付き。
- ブレードは、切った後に支柱が飛び散らないウレタンカバー付き。



商品コード	品番	能力		空気消費量 (cm <sup>3</sup> /回)	加圧力 (N)	使用空気圧力 (MPa)	A (mm)	B (mm)	重量 (g)	JAN (4907587)
		番線	ビニール支柱 (パイプ)							
360759	GT-NZ15 (NZ15AJ付)	#10 (細い)	φ4.2~6	250	1177	0.65	213.5	40	455	030504
360758	GT-NZ15 (NZ20AJ付)	#8 (太い)	φ4.2~6	250	1177	0.65	213.5	40	465	369888

※高硬度の番線はカットできない場合があります。



RoHS

ブレード仕様

商品コード	品番	刃開き (mm)	切刃有効長 (mm)	A (mm)	重量 (g)	JAN (4907587)
360504	NZ15AJ	7.2	15	30	132	370792
360505	NZ20AJ	7.5	15	31	142	370808



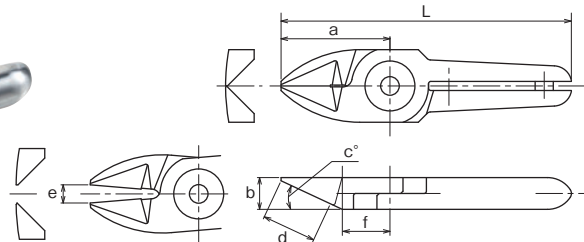
スライド型 エアーニッパー >>225  
 ヨコ型用ブレード >>227  
 スライド型 エアーニッパー >>229  
 タテ型用ブレード >>229  
 エアーニッパー >>231  
 スライド型 エアーニッパー用規格ブレード >>232  
 ヒートニッパー >>234  
 エアーニッパー >>239  
 エアーニッパー用ブレード規格 >>246  
 エアーニッパー用規格ブレード >>252  
 エアーハサミ >>254  
 別作ブレード >>257



**スタンダード** | **AS/HS**

**AS**/標準タイプ。銅線、鉄線などの切断に用いる一般ブレード。  
**HS**/ハイス鋼をロウ付けして耐久性が向上。

RoHS



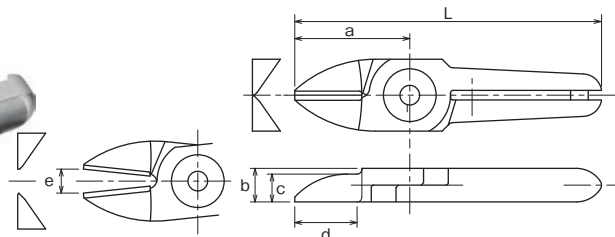
商品コード	品番	各部寸法(mm)							重量(g)	材質	適応機種	JAN (4907587)
		a	b	c(°)	d 有効長さ	e 刃開き	f	L 全長				
360102	<b>N3AS</b>	24	7	25	12	4	10.5	64	35	特殊合金鋼	GT-NS3 / N3 / NR3	372024
360101	<b>N3HS</b>	24	7	25	12	4	10.5	64	35	ハイスチップ付	GT-NS3 / N3 / NR3	372017
360112	<b>N5AS</b>	24	7	25	12	4	10.5	64	40	特殊合金鋼	GT-NS5 / N5 / NR5	372079
360111	<b>N5HS</b>	24	7	25	12	4	10.5	64	40	ハイスチップ付	GT-NS5 / N5 / NR5	372062
360122	<b>N7AS</b>	27	9	30	13.5	4	12.5	81	80	特殊合金鋼	GT-NS7 / N7 / NR7	372116
360121	<b>N7HS</b>	27	9	30	13.5	4	12.5	81	80	ハイスチップ付	GT-NS7 / N7 / NR7	372109
360132	<b>N10AS</b>	27	9	30	13.5	5	12.5	91	85	特殊合金鋼	GT-N10	372161
360131	<b>N10HS</b>	27	9	30	13.5	5	12.5	91	85	ハイスチップ付	GT-N10	372154
360181	<b>N10LAS</b>	35	12	30	20	5	15	89	120	特殊合金鋼	GT-NS10L / NR10L	372413
360142	<b>N12AS</b>	35	12	30	20	5	15	105	135	特殊合金鋼	GT-N12	372208
360141	<b>N12HS</b>	35	12	30	20	5	15	105	135	ハイスチップ付	GT-N12	372192
360151	<b>N20AS</b>	35	12	30	20	9	15	95	140	特殊合金鋼	GT-NS20 / N20 / NR20 / NB20	372239
360161	<b>N30AS</b>	43	17	30	25	9	18	127	370	特殊合金鋼	GT-NS30 / N30 / NR30 / NB30	372314

>> 切断能力目安は技術資料P283をご覧ください。

**金属用ストレート** | **BJ**

**BJ**/刃先が傾いていない直立型の金属用ブレード。

RoHS



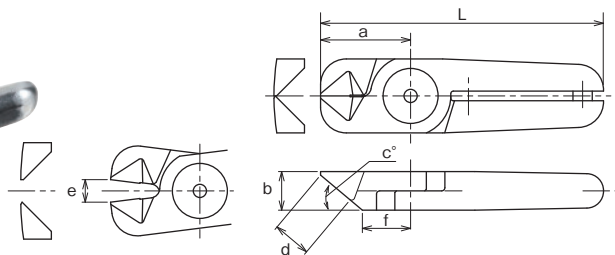
商品コード	品番	各部寸法(mm)							重量(g)	材質	適応機種	JAN (4907587)
		a	b	c	d 有効長さ	e 刃開き	L 全長					
360450	<b>NW1BJ</b>	20	5	3	10.5	3.5	50	16	特殊合金鋼	GT-NWR1 / NWS1	370006	
360106	<b>N3BJ</b>	24	7	5.8	13	5	64	35	特殊合金鋼	GT-NS3 / N3 / NR3	372048	
360119	<b>N5BJ</b>	24	7	5.8	13	4	64	40	特殊合金鋼	GT-NS5 / N5 / NR5	378552	
360128	<b>N7BJ</b>	27	9	7.5	13	5	81	75	特殊合金鋼	GT-NS7 / N7 / NR7	378569	
360453	<b>NW10BJ</b>	30	9	6	16.5	5	85	76	特殊合金鋼	GT-NWR10 / NWS10	370709	
360459	<b>NW20BJ</b>	40	12	6	24.5	8	100	142	特殊合金鋼	GT-NWR20 / NWS20	370747	
360460	<b>NW30BJ</b>	55	17	8	33	11	140	367	特殊合金鋼	GT-NWR30 / NWS30	370754	

>> 切断能力目安は技術資料P283をご覧ください。

**強力切断刃** | **AG**

**AG**/標準タイプより刃先を短くして強度を高めたブレード。  
刃の根元でカットするので加圧力が大きい。

RoHS



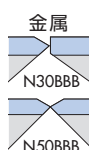
商品コード	品番	各部寸法(mm)							重量(g)	材質	適応機種	JAN (4907587)
		a	b	c(°)	d 有効長さ	e 刃開き	f	L 全長				
360159	<b>N20AG</b>	28	12	40	12	7	15	88	135	特殊合金鋼	GT-NS20 / N20 / NR20 / NB20	372291
360157	<b>N20HS</b>	26	12	40	10	7	13.5	86	135	ハイスチップ付	GT-NS20 / N20 / NR20 / NB20	372277

>> 切断能力目安は技術資料P287をご覧ください。

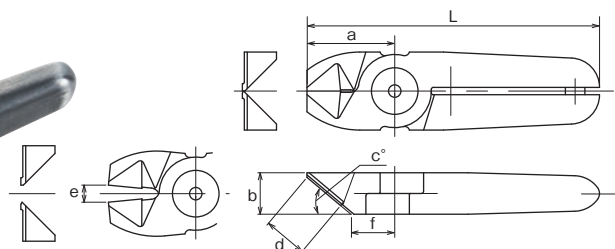
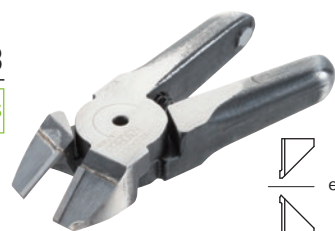
**超硬チップ付き強力切断刃** | **BBB**

**BBB**/超硬チップ付きで高鋼線材やピアノ線などの硬い線材の切断に適している。

RoHS



超硬チップ付きピアノ線の切断時など、特殊合金鋼よりも耐久性が必要な場合に。



商品コード	品番	各部寸法(mm)							重量(g)	材質	適応機種	JAN (4907587)
		a	b	c(°)	d 有効長さ	e 刃開き	f	L 全長				
360172	<b>N30BBB</b>	36	17	40	18	7	18	120	365	超硬チップ付	GT-NS30 / N30 / NR30 / NB30	372383
360177	<b>N50BBB</b>	46	25	35	19	9	24	166	955	超硬チップ付	GT-N50 / NR50	372406

>> 切断能力目安は技術資料P287をご覧ください。

作業工具

産業用ビット

建築・設備用ビット

セーバーソーブレード

電動ドライバー

エアーツール

エアニッパー

静電気対策品



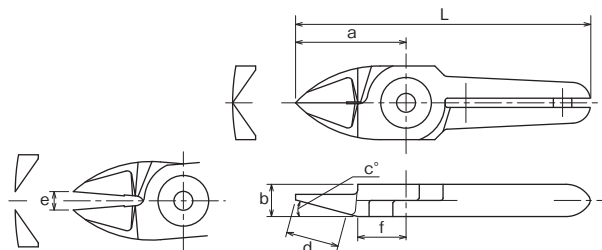
樹脂用スタンダード

AP



AP/樹脂切断に用いる標準ブレード。切り口が残ってはいけない場合のゲート処理に合わせて切断面に大きなRをもっている。(刃先に角度がついている。)

RoHS



商品コード	品番	各部寸法(mm)							重量(g)	材質	適応機種	JAN (4907587)
		a	b	c(°)	d 有効長さ	e 刃開き	f	L 全長				
360104	N3AP	24	7	15	11.5	4	10.5	64	35	特殊合金鋼	GT-NS3 / N3 / NR3	372031
360114	N5AP	24	7	15	11.5	4	10.5	64	40	特殊合金鋼	GT-NS5 / N5 / NR5	372086
360124	N7AP	27	9	30	11.5	4	14.5	81	80	特殊合金鋼	GT-NS7 / N7 / NR7	372123
360134	N10AP	27	9	30	11.5	5	14.5	91	85	特殊合金鋼	GT-N10	372185
360182	N10LAP	35	12	15	16	5	15	89	120	特殊合金鋼	GT-NS10L / NR10L	372420
360144	N12AP	35	12	15	16	5	15	105	135	特殊合金鋼	GT-N12	372215
360155	N20AP	35	12	15	16	11	15	95	125	特殊合金鋼	GT-NS20 / N20 / NR20 / NB20	372253
360165	N30AP	66	17	15	38	16	24	150	380	特殊合金鋼	GT-NS30 / N30 / NR30 / NB30	372321

>> 切断能力目安は技術資料P287をご覧ください。

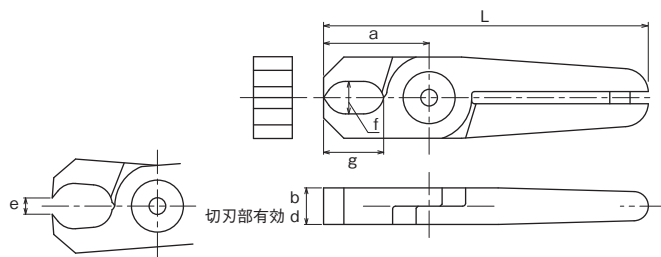
樹脂用クイキリ刃

AE



AE/乗せゲート、捨てゲートなどの樹脂ゲート処理に用いられる。

RoHS



商品コード	品番	各部寸法(mm)						重量(g)	材質	適応機種	JAN (4907587)
		a	b	f×g	d 有効長さ	e 刃開き	L 全長				
360108	N3AE	20	7	6×11	7	3.5	60	35	特殊合金鋼	GT-NS3 / N3 / NR3	372055
360118	N5AE	20	7	6×11	7	3.5	60	40	特殊合金鋼	GT-NS5 / N5 / NR5	372093
360126	N7AE	26	9	8×14.8	9	4	80	85	特殊合金鋼	GT-NS7 / N7 / NR7	372130
360158	N20AE	28	12	10×15.5	12	8	88	135	特殊合金鋼	GT-NS20 / N20 / NR20 / NB20	372284
360166	N30AE	45	17	13×28	17	12	129	395	特殊合金鋼	GT-NS30 / N30 / NR30 / NB30	372338

>> 切断能力目安は技術資料P287をご覧ください。

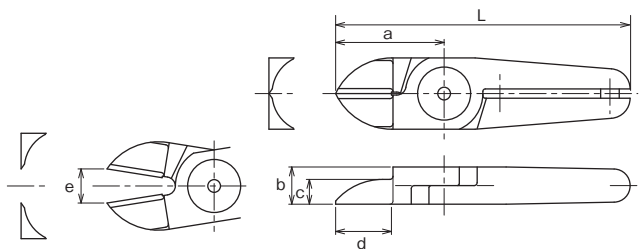
樹脂用ストレート刃

AJ



AJ/刃先が傾いていない樹脂用の直立ブレード。ゲートに対して直角に当てることができる。

RoHS



商品コード	品番	各部寸法(mm)						重量(g)	材質	適応機種	JAN (4907587)
		a	b	c	d 有効長さ	e 刃開き	L 全長				
360454	NW10AJ	30	9	6	14	5	85	76	特殊合金鋼	GT-NWR10 / NWS10	370716
360152	N20AJ	35	12	8	18	11	95	125	特殊合金鋼	GT-NS20 / N20 / NR20 / NB20	372246
360381	N20AJB	35	12	8	18	11	95	125	超硬チップ付	GT-NS20 / N20 / NR20 / NB20	378712
360457	NW20AJ	40	12	6	21.5	8	100	142	特殊合金鋼	GT-NWR20 / NWS20	370723
360169	N30AJ	52	17	8	28	14	136	370	特殊合金鋼	GT-NS30 / N30 / NR30 / NB30	372352
360461	NW30AJ	55	17	8	33	11	140	368	特殊合金鋼	GT-NWR30 / NWS30	370761

>> 切断能力目安は技術資料P287をご覧ください。

作業工具

産業用ビット

建築・設備用ビット

セーバーソーブレード

電動ドライバー

エアーツール

エアニッパー

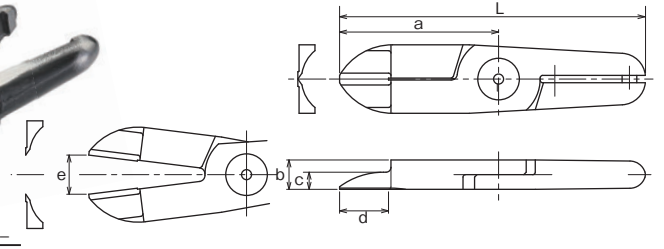
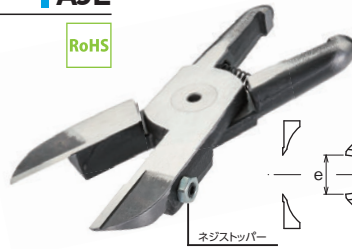
静電気対策品



樹脂用ストレートロング刃

AJL

樹脂 **AJL**/ストレート刃のロングタイプ。ニッパーとワークのゲートカット部との間に距離がある場合に適している。N30AJ163は、幅広のゲート処理に有効。画像はN20AJLです。N20AJLはネジストッパー付きです。



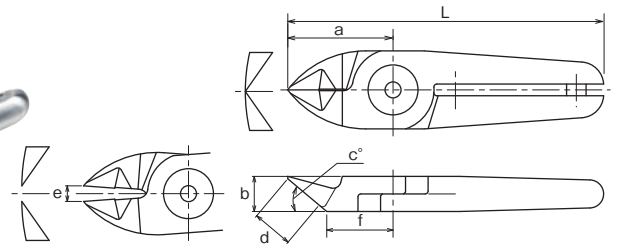
商品コード	品番	各部寸法(mm)							重量(g)	材質	適応機種	JAN (4907587)
		a	b	c	d 有効長さ	e 刃開き	L 全長					
360369	N10LAJ141	61	12	7	34	10	115	165	特殊合金鋼	GT-NS10L / NR10L	378590	
360150	N20AJL	65	12	7	20	16	125	230	特殊合金鋼	GT-NS20 / N20 / NR20 / NB20	372222	
360376	N20AB39	61	12	7	36	14	121	185	特殊合金鋼	GT-NS20 / N20 / NR20 / NB20	378668	
360389	N30AJ163	65	17	7	41	17.5	149	355	特殊合金鋼	GT-NS30 / N30 / NR30 / NB30	378798	
360170	N30AJL	75	17	8	25	19	159	470	特殊合金鋼	GT-NS30 / N30 / NR30 / NB30	372369	

>> 切断能力目安は技術資料P287をご覧ください。

樹脂用フラット刃

PF

樹脂 **PF**/切り口を平らにカットする樹脂用ブレード。切り口が残ってはいけない場合のゲート処理に合わせて切断面に大きなRをもうけている。



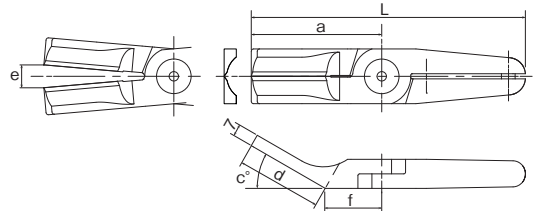
商品コード	品番	各部寸法(mm)							重量(g)	材質	適応機種	JAN (4907587)
		a	b	c(°)	d 有効長さ	e 刃開き	f	L 全長				
360127	N7PF	27	9	40	10.5	4	17	81	80	特殊合金鋼	GT-NS7 / N7 / NR7	372147
360183	N10LPF	35	12	40	13.5	5	21	89	120	特殊合金鋼	GT-NS10L / NR10L	372437
360160	N20PF	35	12	40	13.5	11	21	95	130	特殊合金鋼	GT-NS20 / N20 / NR20 / NB20	372307
360167	N30PF	58	17	30	25	15	33	142	390	特殊合金鋼	GT-NS30 / N30 / NR30 / NB30	372345

>> 切断能力目安は技術資料P287をご覧ください。

樹脂用フラットロング刃

N50FPFL

樹脂 **N50FPFL**/切り口を平らにカットする樹脂用ブレード。切断能力:軟質樹脂φ9.5mm、硬質樹脂φ5.5mm



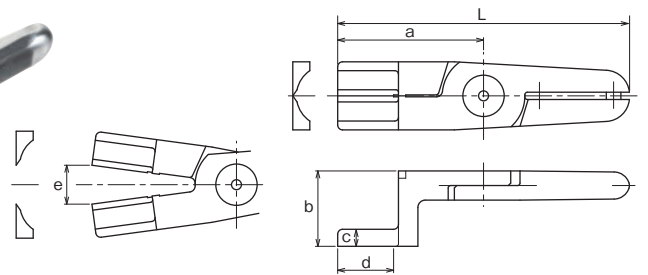
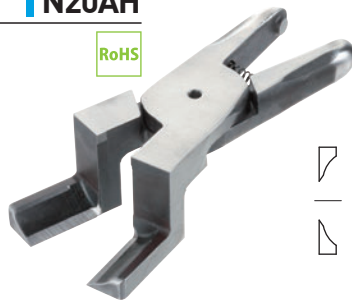
商品コード	品番	各部寸法(mm)							重量(g)	材質	適応機種	JAN (4907587)
		a	b	c(°)	d 有効長さ	e 刃開き	f	L 全長				
360179	N50FPFL	76	31	30	50	35	76.3	160	394	特殊合金鋼	GT-NR50F	014696

>> 切断能力目安は技術資料P287をご覧ください。

樹脂用クランク刃

N20AH

樹脂 **AH**/刃先がクランク形樹脂用ブレード。邪魔するものがあつたリゲート部が狭い場合に有効。



商品コード	品番	各部寸法(mm)							重量(g)	材質	適応機種	JAN (4907587)
		a	b	c	d 有効長さ	e 刃開き	L 全長					
360149	N20AH	60	31	7	23	16	120	240	特殊合金鋼	GT-NS20 / N20 / NR20 / NB20	378873	

>> 切断能力目安は技術資料P287をご覧ください。

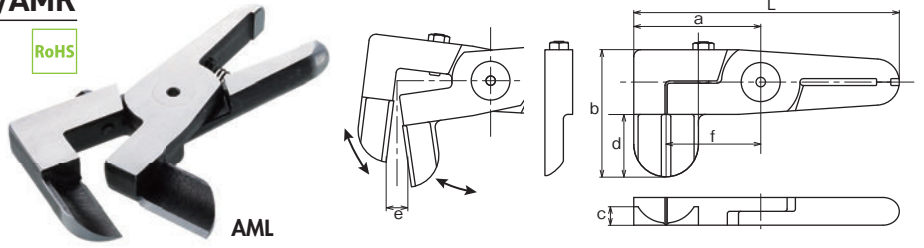
スライドニッパー  
>>225  
ヨコ型用ブレード  
>>227  
スライドニッパー  
>>229  
突切りブレード  
>>231  
スライドニッパー用規格ブレード  
>>232  
ヒートニッパー  
>>234  
エアニッパー  
>>239  
エアニッパー用ブレード  
>>246  
エアニッパー用規格ブレード  
>>252  
エアハサミ  
>>254  
別作ブレード  
>>257

樹脂用横向き刃 | AML/AMR

樹脂  
AML AMR

AML/AMR刃先が90度折れ曲がった樹脂用ブレード。ニッパーが入りにくいスペースが狭く限られた場合に有効。

RoHS



商品コード	品番	各部寸法(mm)							重量(g)	材質	適応機種	JAN (4907587)
		a	b	c	d 有効長さ	e 刃開き	f	L 全長				
360384	<b>N20AML1498</b>	55	55	8	26	9.5	41	115	270	特殊合金鋼	GT-NS20 / N20 / NR20 / NB20	378743
360385	<b>N20AMR1499</b>	55	55	8	26	9.5	41	115	270	特殊合金鋼	GT-NS20 / N20 / NR20 / NB20	378750
360370	<b>N30AML1435</b>	55	68	10	35	13	39	139	520	特殊合金鋼	GT-NS30 / N30 / NR30 / NB30	375520
360371	<b>N30AMR1395</b>	55	68	10	35	13	39	139	520	特殊合金鋼	GT-NS30 / N30 / NR30 / NB30	375537

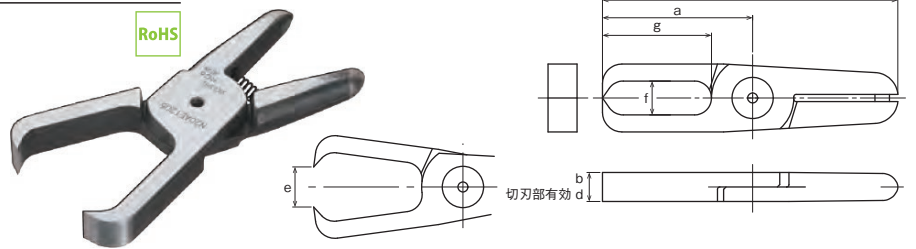
>> 切断能力目安は技術資料P287をご覧ください。

樹脂用クイキリロング刃 | AE

樹脂

AE/乗せゲート、捨てゲートなどの樹脂ゲート処理に用いられる。

RoHS



商品コード	品番	各部寸法(mm)						重量(g)	材質	適応機種	JAN (4907587)
		a	b	f×g	d 有効長さ	e 刃開き	L 全長				
360378	<b>N20AE1205</b>	62	12	14×45	12	16.5	122	202	特殊合金鋼	GT-NS20 / N20 / NR20 / NB20	378682
360173	<b>N30AE2125</b>	70	17	16×53	17	19.5	154	385	特殊合金鋼	GT-NS30 / N30 / NR30	007292

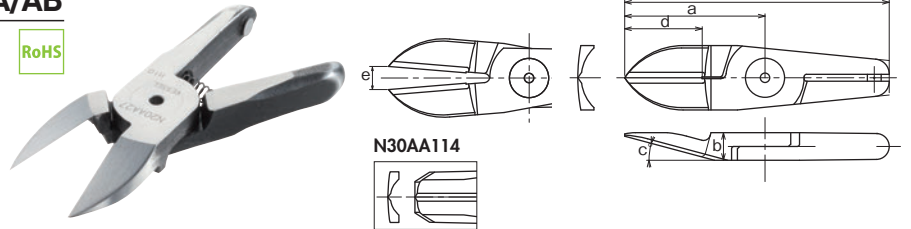
>> 切断能力目安は技術資料P287をご覧ください。

樹脂用R付き刃 | LAB/AA/AB

樹脂

切り口が残ってはいけない場合のゲート処理に合わせて切断面に大きなRをもうけています。本体の設置角度に合わせて角度付きのブレードが選択できます。

RoHS



商品コード	品番	各部寸法(mm)						重量(g)	材質	適応機種	JAN (4907587)
		a	b	c(°)	d 有効長さ	e 刃開き	L 全長				
360367	<b>N10LAB152</b>	61	12	15	35	10	115	165	特殊合金鋼	GT-NS10 / NR10L	378576
360373	<b>N20AA27</b>	45	12	23	25	12	105	145	特殊合金鋼	GT-NS20 / N20 / NR20 / NB20	378637
360372	<b>N20AA239</b>	52.3	12	40	27	14	112.3	195	特殊合金鋼	GT-NS20 / N20 / NR20 / NB20	378620
360375	<b>N20AB360</b>	61	12	15	35	16	121	185	特殊合金鋼	GT-NS20 / N20 / NR20 / NB20	378651
360386	<b>N30AA114</b>	76.3	17	30	50	20	160.3	385	特殊合金鋼	GT-NS30 / N30 / NR30 / NB30	378767
360374	<b>N20AA361</b>	(48.9)	12	60	40	14	(108.9)	188	特殊合金鋼	GT-NS20 / N20 / NR20 / NB20	378644
360368	<b>N10LAB2</b>	61	12	-	36	10	115	159	特殊合金鋼	GT-NS10L / NR10L	378583
360387	<b>N30AA160</b>	(76.3)	17	30	44	19	(160.3)	400	特殊合金鋼	GT-NS30 / N30 / NR30 / NB30	378774

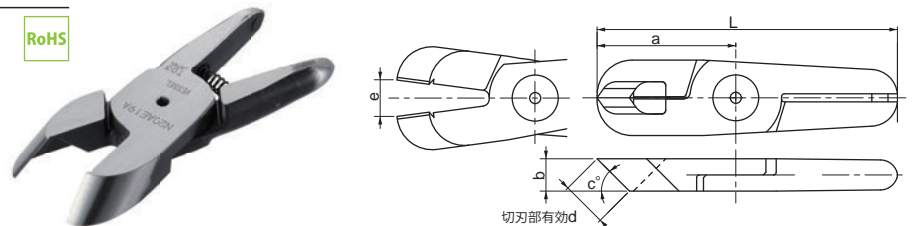
>> 切断能力目安は技術資料P287をご覧ください。

樹脂用角度付きクイキリ刃 | N20AE19A

樹脂

AE/乗せゲートや捨てゲートなどの樹脂ゲート処理に。ニッパー本体を斜めに設置できるように刃先に角度がついています。

RoHS



商品コード	品番	各部寸法(mm)						重量(g)	材質	適応機種	JAN (4907587)
		a	b	c(°)	d 有効長さ	e 刃開き	L 全長				
360382	<b>N20AE19A</b>	51.5	12	45	(17)	13.5	111.5	200	特殊合金鋼	GT-NS20 / N20 / NR20	010186

>> 切断能力目安は技術資料P287をご覧ください。

作業工具

産業用ビット

建築・設備用ビット

セーバーソーブレード

電動ドライバー

エアーツール

エアニッパー

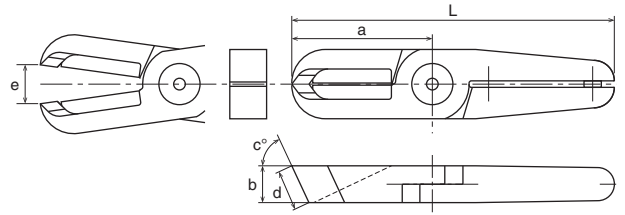
静電気対策品

樹脂用角度付きクイキリ刃

N30AE53A

**樹脂** AE/乗せゲート、捨てゲートなどの樹脂ゲート処理に用いられます。本体が斜めに設置できるように刃先に角度がついています。

RoHS



商品コード	品番	各部寸法(mm)						重量(g)	材質	適応機種	JAN (4907587)
		a	b	c(°)	d 有効長さ	e 刃開き	L 全長				
360395	N30AE53A	65	17	65	(18.7)	18	149	440	特殊合金鋼	GT-NS30 / N30 / NR30 / NB30	029744

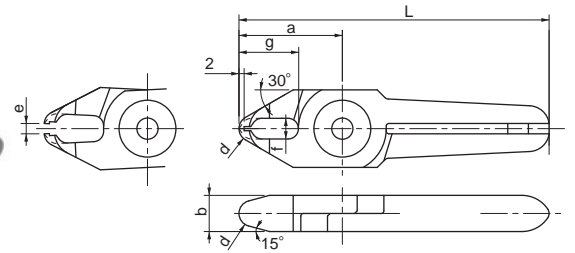
>> 切断能力目安は技術資料P287をご覧ください。

ピンゲート用クイキリ刃

N3AE406

**樹脂** ワークの窪みや段下から出ているピンゲートを段下でカットするピンゲート用クイキリ刃です。

RoHS



商品コード	品番	各部寸法(mm)						重量(g)	材質	適応機種	JAN (4907587)
		a	b	d 先端径	f×g	e 刃開き	L 全長				
360174	N3AE406	20	7	R2.5	4×11.5	3.5	60	34	特殊合金鋼	NS3H-1 / N3 / NS3 / NR3	007308

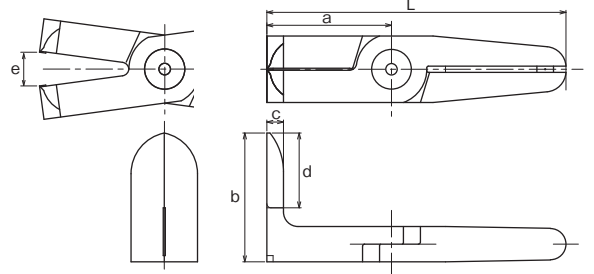
>> 切断能力目安は技術資料P287をご覧ください。

スプールカット用L刃

N30AL525

**樹脂** ストレート刃の90度アングルロングタイプ。ダイレクトゲートのカットに最適です。

RoHS



商品コード	品番	各部寸法(mm)						重量(g)	材質	適応機種	JAN (4907587)
		a	b	c	d 有効長さ	e 刃開き	L 全長				
360390	N30AL525	60	62	8	36	16	144	520	特殊合金鋼	GT-NS30 / N30 / NR30 / NB30	378804

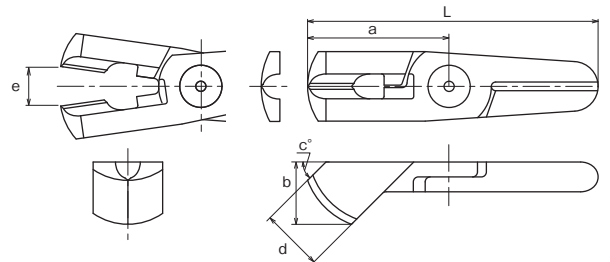
>> 切断能力目安は技術資料P287をご覧ください。

スプールカット用クイキリ刃

N20AK249

**樹脂** スプールカットに最適の球状カット刃です。まわりにリップがある狭い箇所でも確実にブレードが挿入でき、たいへんきれいに仕上がります。

RoHS



商品コード	品番	各部寸法(mm)						重量(g)	材質	適応機種	JAN (4907587)
		a	b	c(°)	d 有効長さ	e 刃開き	L 全長				
360383	N20AK249	57	25	45	25	14	117	240	特殊合金鋼	GT-NS20 / N20 / NR20 / NB20	378736

>> 切断能力目安は技術資料P287をご覧ください。

スライド型  
エアニッパー

>> 225

ヨコ型用ブレード

>> 227

スライド型  
エアニッパー

>> 229

タテ型用ブレード

>> 229

突切りブレード  
エアニッパー

>> 231

スライド型  
規格ブレード用

>> 232

ヒートニッパー

>> 234

エアニッパー

>> 239

エアニッパー用  
ブレード

>> 246

エアニッパー用  
規格ブレード

>> 252

エアハサミ

>> 254

別作ブレード

>> 257



## ブレード形状

作業工具

産業用ビット

建築・設備用ビット

セーバーソーブレード

電動ドライバー

エアーツール

エアニッパー

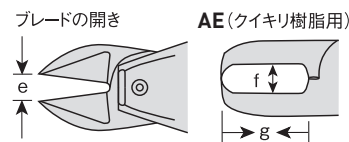
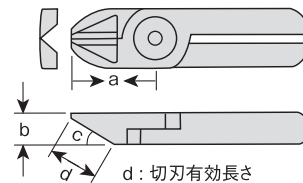
静電気対策品

### N10L A S

エアニッパー  
機種

形状

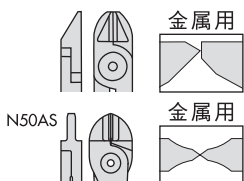
- AS** : 金属用 スタンダード
- HS** : 金属用 スタンダードハイスチップ付
- AG** : 金属用 強力切断刃
- ACD** : 圧着用 かしめ刃
- BJ** : 金属用 ストレート
- BFB** : 金属用 超硬チップ付クリッパー刃
- BBB** : 金属用 超硬チップ付強力切断刃
- AP** : 樹脂用 スタンダード
- AJ** : 樹脂用 ストレート薄刃
- PF** : 樹脂用 フラット刃
- AJL** : 樹脂用 ストレートロング刃
- AE** : 樹脂用 クイキリ刃
- AJB** : 樹脂用 ストレート超硬チップ付
- AH** : 樹脂用 クランク刃
- AML** : 樹脂用 左横向き刃
- AMR** : 樹脂用 右横向き刃



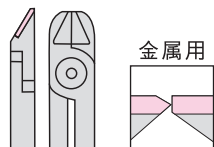
※刃先材質について

- …超硬チップ付き  
最も硬く耐摩耗に優れた材質。  
硬い鋼線やガラス繊維の多く含まれた樹脂などの切断に。
- …ハイスチップ付き  
特殊合金鋼よりも耐久性が必要な場合に。

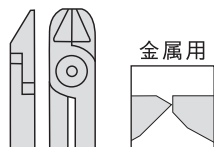
**AS** 標準タイプ。鋼線、鉄線などの切断に用いる一般ブレードです。



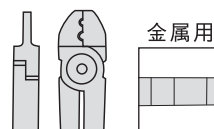
**HS** ハイス鋼をロウ付けして耐久性を向上しています。



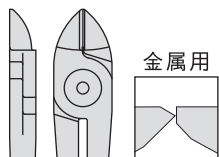
**AG** 標準タイプより刃先を短くして強度を高めたブレードです。刃の根元でカットするので加圧力が大きくなります。



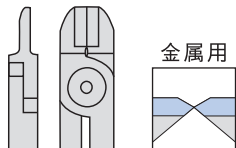
**ACD** 圧着端子のかしめ用ブレードです。



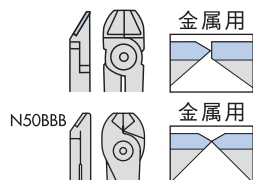
**BJ** 刃先が傾いていない直立型の金属用ブレードです。



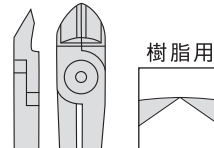
**BFB** クリッパータイプ形状です。超硬チップ付きで金属線材、細パイプの切断などに適しています。



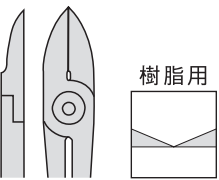
**BBB** 超硬チップ付きで高鋼線材やピアノ線などの硬い線材の切断に適しています。



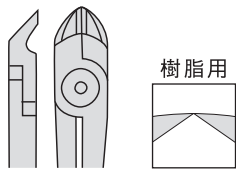
**AP** 樹脂切断に用いる標準ブレードです。



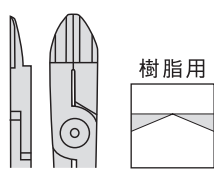
**AJ** 刃先が傾いていない樹脂用の直立ブレードです。ゲートに対して直角に当てることができます。



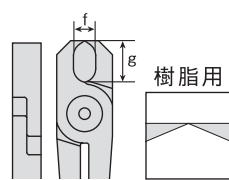
**PF** 切り口を平らにカットする樹脂用ブレードです。



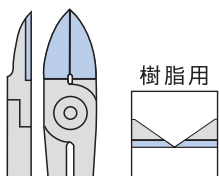
**AJL** ストレート刃のロングタイプです。ニッパーとワークのゲートカット部との間に距離がある場合に有効です。



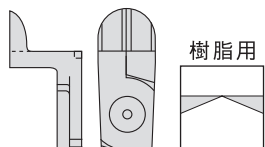
**AE** ノセゲート・ヨセゲートなど多くのゲート処理に使用できます。



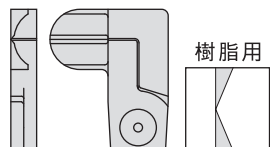
**AJB** 超硬チップをロウ付けしており、硬質樹脂やガラス繊維が含まれた樹脂の切断に適しています。



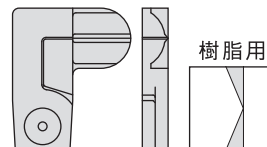
**AH** 刃先がクランクした樹脂用ブレードです。邪魔するものがあつたりゲート部が狭い場合に有効です。



**AML** 刃先が左に90度折れ曲がった樹脂用ブレードです。ニッパーが入りにくいスペースが狭く限られた場合に有効です。



**AMR** 刃先が右に90度折れ曲がった樹脂用ブレードです。ニッパーが入りにくいスペースが狭く限られた場合に有効です。





## エアハサミ

●ブレードはスタンダードとマイクロエッジの2種類を用意。



**GT-H12K** 丸型・片刃固定 小型軽量タイプ(別作)



**GT-H120K** 丸型・片刃固定



**GT-H30** 丸型・両刃可動



**GT-HS30** 角型・両刃可動

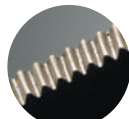
### 本体(ブレード付き)

商品コード	品番	能力(max) (mm)	空気消費量 (cm <sup>3</sup> /回)	使用空気圧力 (MPa)	全長 (刃付) (mm)	重量 (刃付) (g)	JAN (4907587)
360211	<b>GT-H30</b>	丸型・両刃可動	ケブラー t=1	0.3	280	1,030	010490
—	<b>GT-H12K(別作)</b>	丸型・片刃固定小型軽量タイプ	ケブラー t=0.3	0.2	186.2	290	—
360202	<b>GT-H120K</b>	丸型・片刃固定	帯鉄15×0.5t	0.5~0.6	211	340	010483
360212	<b>GT-HS30</b>	角型・両刃可動	ケブラー t=1	0.3	260	970	010506

・ホース継手…R1/4(本体側Rc1/8)・使用エアホース内径…5mm  
 ・GT-H30, HS30 全長・重量は、ブレードH30ME取り付け時の寸法です。

### ブレード仕様

商品コード	品番	適用機種	形状	刃開き (mm)	切刃有効長 (mm)	重量 (g)	JAN (4907587)
360311	<b>H30ME</b>	H30,HS30	ハサミタイプ	26	50	280	009982
360312	<b>H30MEL</b>	H30,HS30	波形マイクロエッジ仕様	34	67	285	009999
360301	<b>H12ME30K(別作)</b>	H12K	ハサミタイプ	17	28	56	—
360302	<b>H120SK</b>	H120K	ハサミタイプ	15	38	115	009975



マイクロエッジ部拡大

## 複動式エアハサミ

- ブレードの開閉は、エアピストンで駆動。
- 本体とブレードのスプリング部品がないのでメンテナンスがラクになりました。
- ブレードは別売です。

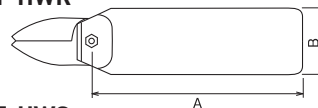


商品コード	品番	能力φ(mm)		空気消費量 (cm <sup>3</sup> /回)	加圧力 (N)	使用空気圧力 (MPa)	A (mm)	B (mm)	重量 (g)	JAN (4907587)	
		銅線	鉄線								
<b>複動式エアハサミ(丸型レバー無し)</b>											
360701	<b>GT-HWR1</b>	1.0	0.5	45	294	0.4~0.5	95	20	84	309723	
360714	<b>GT-HWR10</b>	1.8	1.2	116	588	0.4~0.6	146	36	295	309754	
<b>複動式エアハサミ(角型)</b>											
360700	<b>GT-HWS1</b>	1.0	0.5	45	294	0.4~0.5	95	23×20	116	309716	
360713	<b>GT-HWS10</b>	1.8	1.2	116	588	0.4~0.6	146	36	356	309747	

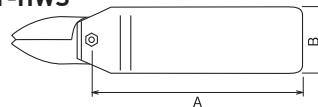
※GT-HWR1, HWS1:チューブ継手付内径φ2.5×外径φ4mm  
 GT-HWR10, HWS10:チューブ継手付内径φ4×外径φ6mm

## GT-HWR1/10 GT-HWS1/10

### GT-HWR



### GT-HWS



### ブレード仕様

商品コード	品番	刃開き (mm)	切刃有効長 (mm)	A (mm)	重量 (g)	JAN (4907587)
<b>GT-HWR1, HWS1用</b>						
360452	<b>HW1J</b>	3.0	17	25	16	370013
<b>GT-HWR10, HWS10用</b>						
360462	<b>HW10J</b>	5.0	28	40	76	370020



RoHS

※GT-HS30のみ

作業工具

産業用ビット

建築・設備用ビット

セーバーソーブレード

電動ドライバー

エアーツール

エアニッパー

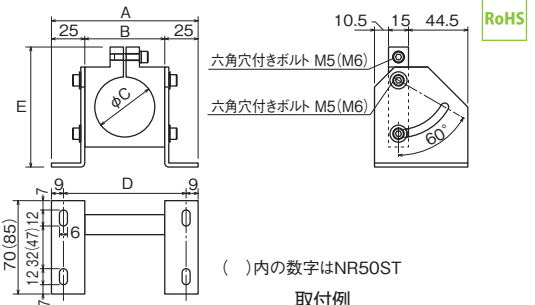
静電気対策品



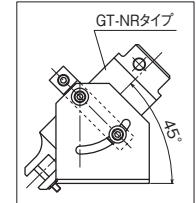
GT-NR用スタンド

NR10LST/20ST/30ST/50ST

- ダイレクトゲートのスプールカットや自動機取り付けのための固定金具。
- 取付角度の調整ができる(0~60°)。



取付例



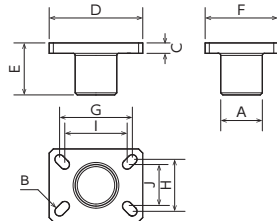
商品コード	品番	各部寸法 (mm)					適用機種	重量 (g)	JAN (4907587)
		A	B	C	D	E			
360057	NR10LST	102	52	36	84	82	NR10L	335	308924
360058	NR20ST	110	60	45	92	90	NR20	385	308931
360059	NR30ST	130	80	56	112	110	NR30	535	308641
852436	NR50ST	150	100	75	132	130	NR50, NR50F	861	014597

NY10/NY15用ブラケット

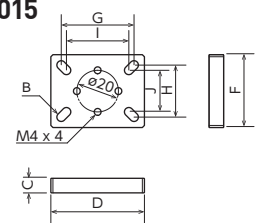
VBRNY1015/VFLBNY1015



VBRNY1015



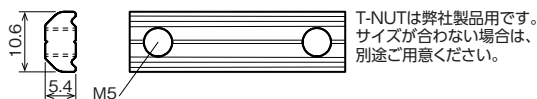
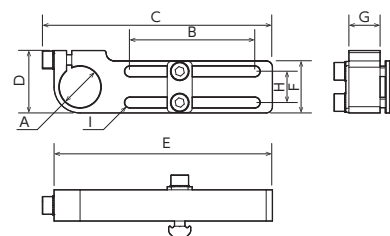
VFLBNY1015



商品コード	品番	各部寸法 (mm)										適用機種	重量 (g)	JAN (4907587)
		A	B	C	D	E	F	G	H	I	J			
360063	VBRNY1015	φ20	φ4.5	5	45	25	35	35	25	30	20	GT-NY10	38	—
360065	VFLBNY1015	-	φ4.5	7	45	-	35	35	25	30	20	GT-NY15	25	—

スライドベース

VSB2060



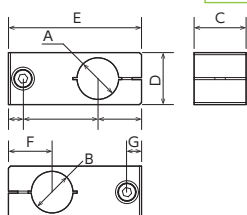
商品コード	品番	各部寸法 (mm)									重量 (g)	JAN (4907587)
		A	B	C	D	E	F	G	H	I		
360047	VSB2060	φ20	60	110.6	30	105	25	15	15	φ5.2	111	—

スライドタイプ  
 ヨコ型用ブレード  
 >> 225  
 ヨコ型用ブレード  
 >> 227  
 スライドタイプ  
 エア型用ブレード  
 >> 229  
 エア型用ブレード  
 >> 229  
 エア型用ブレード  
 >> 231  
 スライド規格ブレード用  
 >> 232  
 ヒートタイプ  
 >> 234  
 エア型用ブレード  
 >> 239  
 エア型用ブレード  
 >> 246  
 エア型用ブレード規格ブレード用  
 >> 252  
 エアハサミ  
 >> 254  
 別作ブレード  
 >> 257

## クロスコネクタ

### VCC2020

RoHS

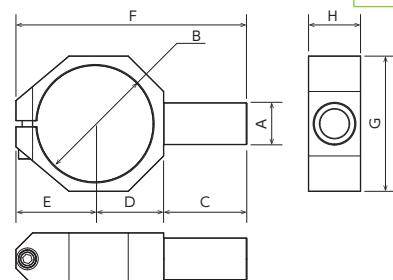


商品コード	品番	各部寸法(mm)							重量(g)	JAN (4907587)
		A	B	C	D	E	F	G		
360050	VCC2020	φ20	φ20	25	25	64	21	65	68	—

## NR20/30用ブラケット

### VBNR20/30

RoHS

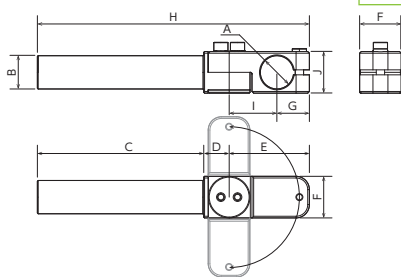


商品コード	品番	各部寸法(mm)								適用機種	重量(g)	JAN (4907587)
		A	B	C	D	E	F	G	H			
360060	VBNR20	φ20	φ45	35	28	31.5	94.5	53	20	GT-NR20	65	—
360061	VBNR30	φ20	φ56	40	33	38	111	65	25	GT-NR30	110	—

## エルボーアーム

### VEA20100

RoHS

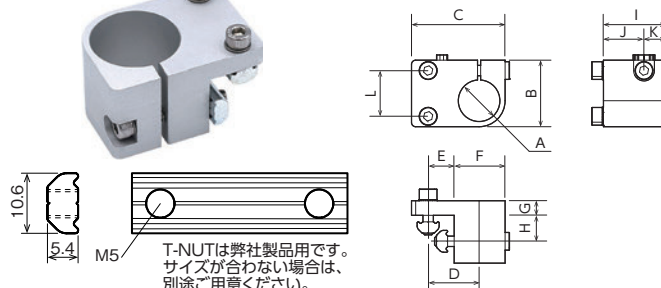


商品コード	品番	各部寸法(mm)										重量(g)	JAN (4907587)
		A	B	C	D	E	F	G	H	I	J		
360062	VEA20100	φ20	φ20	100	15.3	48.2	25	19.5	163.5	28.7	25	115	—

## マウンティングブラケット

### VMB20125

RoHS

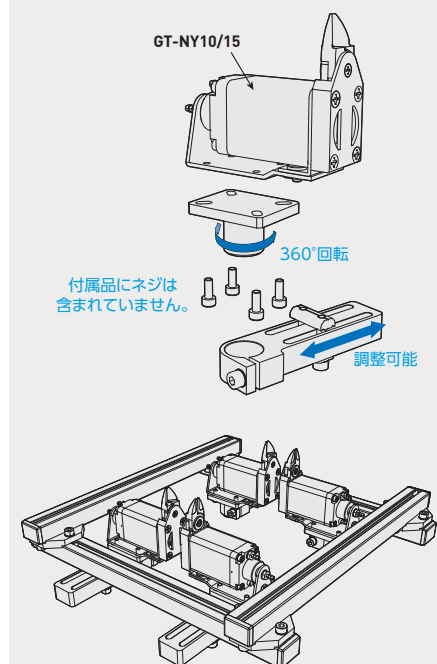


商品コード	品番	各部寸法(mm)												重量(g)	JAN (4907587)
		A	B	C	D	E	F	G	H	I	J	K	L		
360049	VMB20125	φ20	32	45	24.5	12.5	24.5	7	12.5	30	19.5	10.5	22	70	—

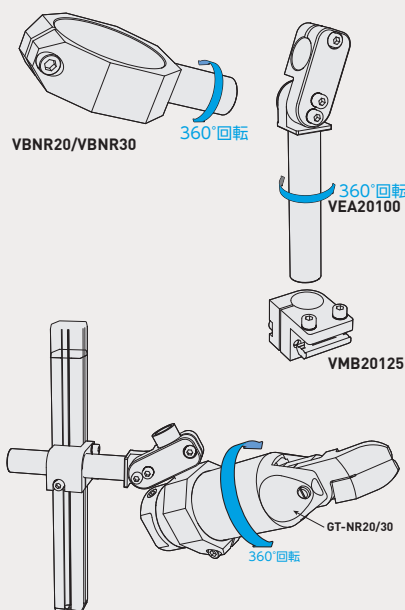
# ONE POINT

## VBRNY1015 | VSB2060 | VCC2020 | VBNR20/30 | VEA20100 | VMB20125

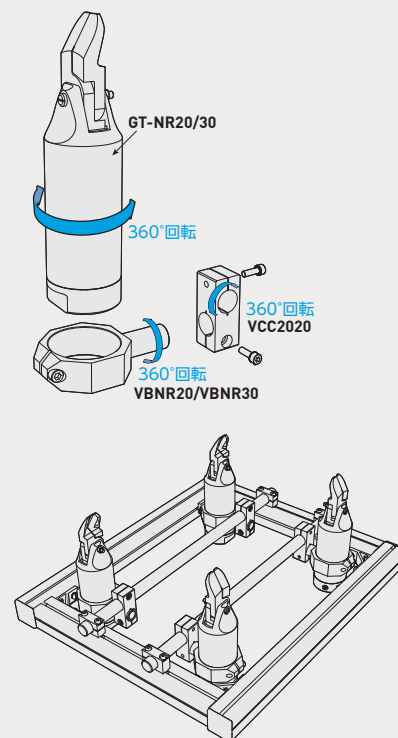
オプションパーツをご使用いただくと、エアニッパーの位置決めが簡単にできます。



使用例



使用例

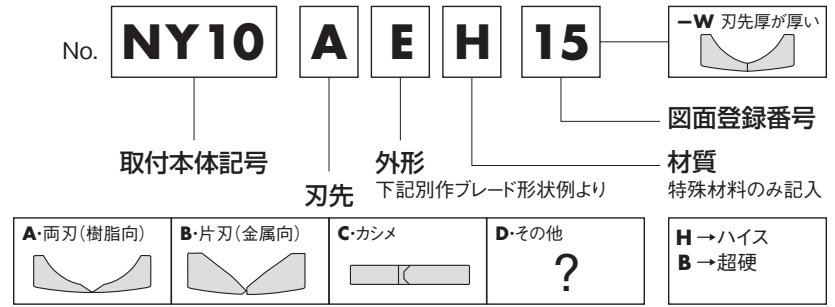


使用例


別作エアニッパー・別作ブレードのご注文は一丁から対応いたします！

ベッセルでは、多彩な用途に合わせた別作エアニッパー・別作ブレードの製作をおこなっております。低コスト・スピーディーな対応で、広範囲の作業にフレキシブルに対応いたします。下記の形状例をご参考にご指示ください。また、下記の形状以外のものも1丁より製作いたします。

参考: ベッセル別作ブレード品番記号の見方



形状例

<b>A</b> 角度付 	<b>B</b> 角度付 	<b>C</b> かしめる 	<b>D</b> ノセゲート 
<b>E</b> クイキリ 	<b>F</b> 強力切断 	<b>G</b> 打ち抜く 	<b>H</b> クランク 
<b>I</b> ペンチタイプ 	<b>J(JL)</b> ストレート刃 ストレートロング刃 製品が縦長で、通常刃ではゲートまでニッパーがとどかない場合などに 	<b>K</b> L型クイキリ 	<b>L</b> L字型 
<b>M/XL/XR</b> 横向き刃 	<b>TN</b> チューブカット 	<b>VO</b> くぎ抜き 	<b>DI</b> 曲げる 
<b>VHA</b> ハサミ 	結束線の切断 フィルムゲート 	ダイレクトゲート スプルーがそのままゲートになったもの 	<b>AHE</b> クランククイキリ 離型時に自動切断される小さいゲートの処理などに 
<b>AHW</b> ダブル刃 	<b>NH</b> ヒートニッパー 	 エアーニッパーブレードの別作対応例は、こちらをご覧ください。➡	

スライドエアニッパー  
 225 ヨ型用ブレード  
 227 スライドエアニッパー  
 229 タテ型用ブレード  
 231 エアニッパー  
 232 エアニッパー用規格ブレード  
 234 ヒートニッパー  
 エアーニッパー  
 239 プレート用ブレード  
 246 エアニッパー用規格ブレード  
 252 エアハサミ  
 254 別作ブレード  
 257