

*New*

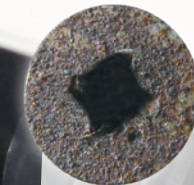
# ネジはずしビット スリム

No.NEJ-4/ NEJ-5/ NEJ-45

**M3~M6用** ネジ頭がつぶれた… そんなときに!!

奥まった箇所にも使える  
先端スリム形状!!

錆びてなめたネジ



なめたネジ

塗装されたネジ



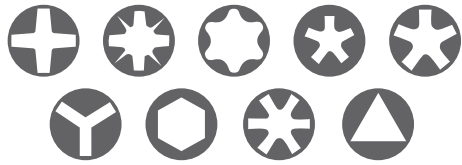
チタンコート  
コバルトハイス鋼  
ドリル使用で

ステンレスネジOK!



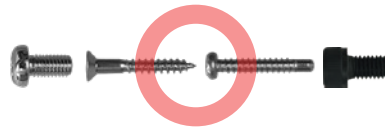


## 使用可能なネジ穴形状



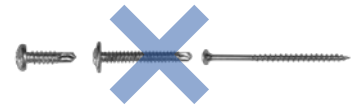
ネジ穴の中心に穴があく形状であれば使用可能です。

## 使用可能なネジの種類 ※逆ネジには使用できません。



小ネジ、木ネジ、タッピングネジ、六角穴付ボルト  
※六角穴付ボルトは一部対応していない場合がございます。

← 硬度 40HRC以下



コーススレッド、ドリルネジ、シンワッシャー等の焼入れが入ったネジ

→ 硬度 40HRC超

## 使用方法

### STEP 1 ドリルで下穴をつくる



電動ドライバーの設定を**右回転**にする。ドリルがネジに垂直になるように構え、押し付けながら切削する。焼き付けがおこらないよう**ゆっくり回転**させる。

※下穴深さ(約2mm)推奨。



### STEP 2 ネジビットで外す



ネジビットを**左(逆)回転**で**ゆっくり回転**させ下穴にネジ部を噛みこませ、ネジを外す。



### ネジビットからの取り外し



作業終了後は、ネジがネジビットに食い込んでいる場合があります。ペンチなどで緩め、取りはずしてください。  
※取り外したネジは、高温になっている場合があります。直接手で触れないようご注意ください。

## No. NEJ ネジはずしビット スリム *New*

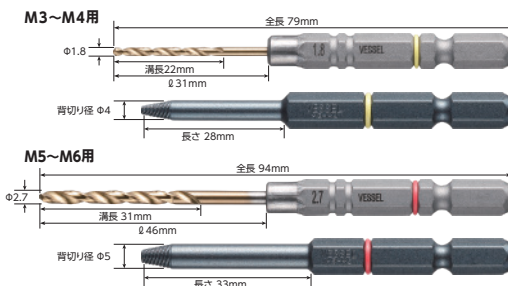
●オープン価格

先細段つき形状で、奥まった箇所でも外せるネジビット!

M3~M4 M5~M6 M3~M6



No. NEJ-4 No. NEJ-5 No. NEJ-45



品番No.	リングカラー	セット内容	JAN(4907587)
NEJ-4	黄	ドリルビット(1.8mm)、ネジビット(φ4)	010872
NEJ-5	紫	ドリルビット(2.7mm)、ネジビット(φ5)	010889
台紙サイズ:160×35×8mm 内装:10個 外装:100個			
品番No.	リングカラー	セット内容	JAN(4907587)
NEJ-45	黄	ドリルビット(1.8mm)、ネジビット(φ4) ドリルビット(2.7mm)、ネジビット(φ5)	010896
パックサイズ:160×50×12mm 内装:5個 外装:50個			

## No. NEJ ネジはずしビット

●オープン価格

ビット1本で下穴あけ+ネジ外し!



No. NEJ-1 No. NEJ-2 No. NEJ-3 No. NEJ-123

品番No.	リングカラー	全長	ドリル部先端径	ネジ部先端径	JAN(4907587)
NEJ-1	黄	82	1.8	1.7	346452
NEJ-2	紫	82	2.7	2.6	346469
NEJ-3	青	82	3.7	3.6	346476
台紙サイズ:135×50×8mm 内装:10個 外装:200個					
品番No.	セット内容				JAN(4907587)
NEJ-123	NEJ-1/NEJ-2/NEJ-3 各1本				346490
台紙サイズ:135×63×8mm 内装:10個 外装:200個					

## ⚠️ ご注意

- 正しい用途・サイズ・使い方を確かめてご使用ください。
- 電動インパクトをご使用の際は、打撃・衝撃・振動を与えないでください。
- 過負荷はワークの破損やけがの原因となります。
- 穴あけ直後のドリルは高温になりやけどの恐れがありますので十分にご注意ください。
- ドリルの破損や切りくずの飛散には十分ご注意ください。ご家庭ではお子様に注意して保管してください。
- 先端が磨耗・破損しましたら、新品と交換してください。
- 必ず保護眼鏡を着用し、回転中の切れ刃や切りくずには手や顔を絶対に近づけないでください。
- 異常が見られたときは直ちに使用を中止してください。
- 強く固着したネジには使用できません。

## 株式会社ベッセル

お客様お問い合わせ窓口(企画開発部)

フリーコール 0120-999-914

9:00-17:00 ※土・日・祝日は除きます

本社	〒537-0001 大阪市東成区深江北2丁目17番25号	TEL.06-6976-7771	FAX.06-6971-1309
東京支店	〒143-0025 東京都大田区南馬込5丁目43番13号	TEL.03-3776-1831	FAX.03-3776-5607
大阪支店	〒537-0001 大阪市東成区深江北2丁目17番25号	TEL.06-6976-7771	FAX.06-6971-1309
名古屋営業所	〒457-0014 名古屋市中区呼称四丁目3番1号	TEL.052-821-9575	FAX.052-824-4167
福岡営業所	〒812-0016 福岡市博多区博多駅前6丁目1番22号	TEL.092-411-5710	FAX.092-411-5770
札幌出張所	〒065-0011 札幌市東区北11条東14丁目1番1号	TEL.011-711-5003	FAX.011-704-4725
仙台出張所	〒984-0002 仙台市若林区卸町東1丁目2番10号	TEL.022-236-1567	FAX.022-232-7959
北関東出張所	〒370-0044 群馬県高崎市岩押町27番6	TEL.027-310-3757	FAX.050-3852-2745
広島出張所	〒733-0035 広島市西区南観音7丁目8-11	TEL.082-291-0106	FAX.082-295-1727

お求めは…