

長時間の立ち仕事の
疲労軽減を
サポート!

● 静電気が気になるエリアでの疲労軽減に!

● 900×600mmの足元に余裕のサイズ

● 汚れがみえるグレーカラー

● 飛び跳ねたくなる心地良さ

RoHS

NEW

STAT·CLEAN

AF-90

導電疲労軽減マット

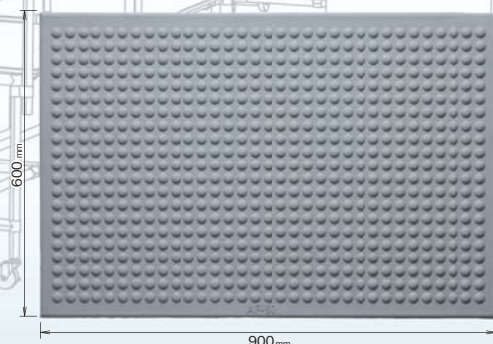
標準小売価格 16,000円(税抜)

AF-90



現在のESD対策床上に 使用できます。

抵抗値: $R \leq 1.0 \times 10^9 \Omega$



汚れが
見やすい
グレー

導電不良をまねく
ゴミ・汚れが
見つけやすい!



- ▶ 屋内用
- ▶ 均一で安定した導電性能
- ▶ 厚みがあり、反りがでにくい
- ▶ 900×600mmの足元に余裕のサイズ
- ▶ 水洗いOK

仕様

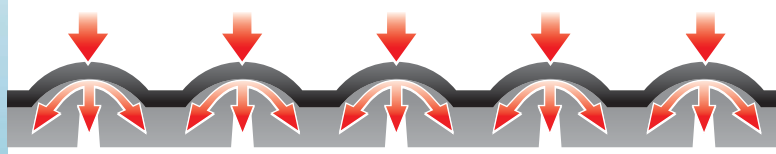
品番	AF-90
サイズ	W900mm × L600mm × t15mm
色	グレー
抵抗値	$R \leq 1.0 \times 10^9 \Omega$
重量	4.2kg
材質	NBR

※ アース線は付属しません。

飛び跳ねたくなる
心地良さ。



裏面のエアポケットで荷重を分散し疲労を軽減します。

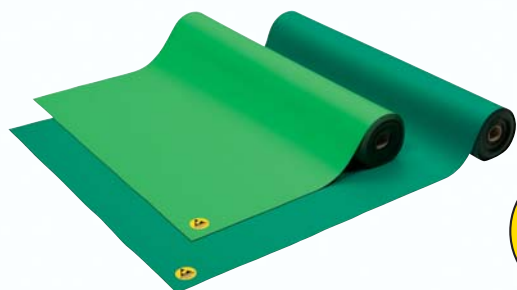


● EPA 向け商品のご紹介

EPA ワーキングマット 導電性ゴムマット

使用環境に左右されない $10^6 \sim 10^7 \Omega$ に管理、
静電気対策を必要とする作業台に

- ▶ 均一で安定した導電性能
- ▶ 反射が少なく目が疲れにくいつや消し表面仕上げ
- ▶ はんだの落滴に強い耐熱性



用途	抵抗値	材質	規格
作業台用	$10^6 \leq R \leq 10^7 \Omega$	NBR+SBR	EPA RoHS

構造 表面層(静電気拡散性ゴム) —
裏面層(導電性ゴム) —

共通仕様

品番	LG-100	SG-100
色	ライトグリーン	グリーン
サイズ	W1.0m×L10m×t2.0mm	W1.0m×L10m×t2.0mm
抵抗値	$10^6 \leq R \leq 10^7 \Omega$	$10^6 \leq R \leq 10^7 \Omega$
重量	35kg/巻	35kg/巻
材質	NBR+SBR	NBR+SBR

10m
ロール

LG-100 標準小売価格 35,400円 (税抜価格)
SG-100 標準小売価格 35,400円 (税抜価格)



- 商品を安全にお使いいただくために、取扱説明書を必ずお読みください。
- 室内用です。使用温度は-20℃～+60℃の範囲でご使用ください。
- 気温-5℃～+30℃/湿度～40%RHで保管してください。

- 重量物を上に乗せないでください。
- 製品の変質を防ぐため、直射日光/高温/油/強酸/強アルカリをさけてご使用ください。
- 濡れたまま使用しないでください。転倒や汚れの拡散などの原因となります。

株式会社ベッセル

お客様お問い合わせ窓口(企画開発部)

フリー
コール **0120-999-914** 9:00-17:00
※土・日・祝日は除きます

弊社製造部門ISO9001/ISO14001 認証取得
<http://www.vessel.co.jp/>

本社 〒537-0001 大阪市東成区深江北2丁目17番25号 TEL.06-6976-7771 FAX.06-6971-1309
東京支店 〒143-0025 東京都大田区南馬込5丁目43番13号 TEL.03-3766-1831 FAX.03-3776-5607
大阪支店 〒537-0001 大阪市東成区深江北2丁目17番25号 TEL.06-6976-7771 FAX.06-6971-1309
名古屋営業所 〒457-0014 名古屋市南区呼続四丁目3番1号 TEL.052-821-9575 FAX.052-824-4167
福岡営業所 〒812-0016 福岡市博多区博多駅南6丁目1番22号 TEL.092-411-5710 FAX.092-411-5770
札幌出張所 〒065-0011 札幌市東区北11条東14丁目1番1号 TEL.011-711-5003 FAX.011-704-4725
仙台出張所 〒984-0002 仙台市若林区卸町東1丁目2番10号 TEL.022-236-1567 FAX.022-232-7959
広島出張所 〒733-0035 広島市西区南観音7丁目8-11 TEL.082-291-0106 FAX.082-295-1727

● 改良のため予告なく仕様・サイズ等を変更することがあります。 15011621.05