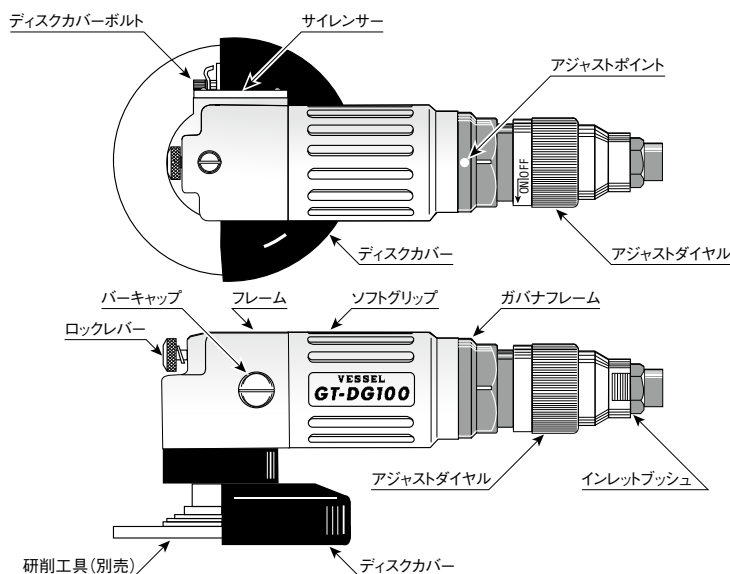


VESSEL GT-DG100型

エアーディスクグラインダーの 取扱いについて

PAT.P.



■仕様

仕様	DG100
適応ディスクサイズ	100mm × 6mm × 15mm
無負荷回転速度	13,500 r.p.m.
ディスク周速度	4,300 m/min
全長	205 mm
重量	1,390 g
空気消費量	0.7 m ³ /min
ホース口内径	6.35 mm
適正空気圧力	0.6 MPa
付属品	L型レンチ(対辺6mm) 1本 コンセント(BPB-2) 1個

◎ ご使用前に必ずお読み下さい。

■ 研削工具の交換方法

1. 本機は研削工具の脱着が容易に行えるように、主軸を固定する**ロック機構**を備えています。研削工具交換時は②アジャストダイヤルが**OFF**の状態であることを確認し、必ず本機からホースをはずしてください。また、使用直後の場合は、研削工具が高熱を持っており、危険ですので、十分に注意してください。
2. ②ロックレバーを軽く押さえながら、研削工具をゆっくりと180度回転させます。いずれかの部分で②ロックレバーがはまり込みます。その状態で主軸がロックします。**(ロック機構)**
3. 2.の方法で主軸をロックさせ、付属の六角レンチにて⑤フランジボルトを緩め、⑥フランジナットと一体の状態抜き取ります。(このとき、⑤フランジボルトを緩めすぎると、⑥フランジナットから抜けてしまい、紛失しやすいので、注意して下さい。)⑥フランジナットの上に新しい研削工具をのせてから、⑥フランジナットのツメと⑨コーナースピンドルの溝とがはまり込むように入れて、⑤フランジボルトを締め付けて固定します。

■ 給油は励行してください。

1. ディスクグラインダーは**給油**が大切です。ディスクグラインダー1台に1個のオイルを付けて自動的に給油するのが最も好ましい方法ですが、その設備がないときは**毎日2回**は給油してください。給油はツールの性能及び寿命を左右します。
2. 給油するときは、ホースをインレットブッシュからはずしエアー給気口から**作動油(VG-10)**を入れて②アジャストダイヤルを廻してONの状態にしてください。

■ エアの管理

1. ディスクグラインダーにとって**水気**は大敵です。コンプレッサーから出る空気は水分やごみを多く含んでいるので配管中に**フィルター**を取り付けて除去することが好ましく、またコンプレッサーの**ドレイン**は毎日抜いてください。
2. 新しいホースやパイプを使用されるときは、あらかじめエアーを流して内部を掃除してからツールを取り付けてください。
3. ホースやパイプの内部は掃除をしてください。ドレイン、ほこりなどが長時間の間に内部に溜まり、内径が細くなると圧力損失を招き、またそれらがツール内に入ると故障の原因になります。
4. 作業中ツールをホースからはずしたときは、ホース口などを床に落とさないようにしてください。床のごみなどが内部に入るとおそれがあります。
5. 空気圧力は**0.55MPa~0.60MPa**で使用されるように調整してあります。ツールの手元で適正な空気圧力になるようにすることが大切で、レギュレーターを使用して空気圧力を一定にしてください。本機は規定よりも高い圧力で使用された場合でも、先端工具の回転が規定の13,500r.p.m.を超えないように、**ガバナ機構**が設置されていますが、**高すぎる圧力**で使用すると、ギヤ部等の摩耗により、**寿命が短く**なります。また、**低すぎる圧力**では出力が低下し、**機能障害**の原因になります。**必ず適正使用空気圧力**にて使用してください。
6. 給油後ご使用の際は、排気と共にオイルが吹き出しますから、数秒間空回転を行ってください。

7. エアーホースと本機の接続は**ベツセルコンセント(流体継手)**をご使用くださると、ワンタッチで行えますので大変便利です。

■ 運転について

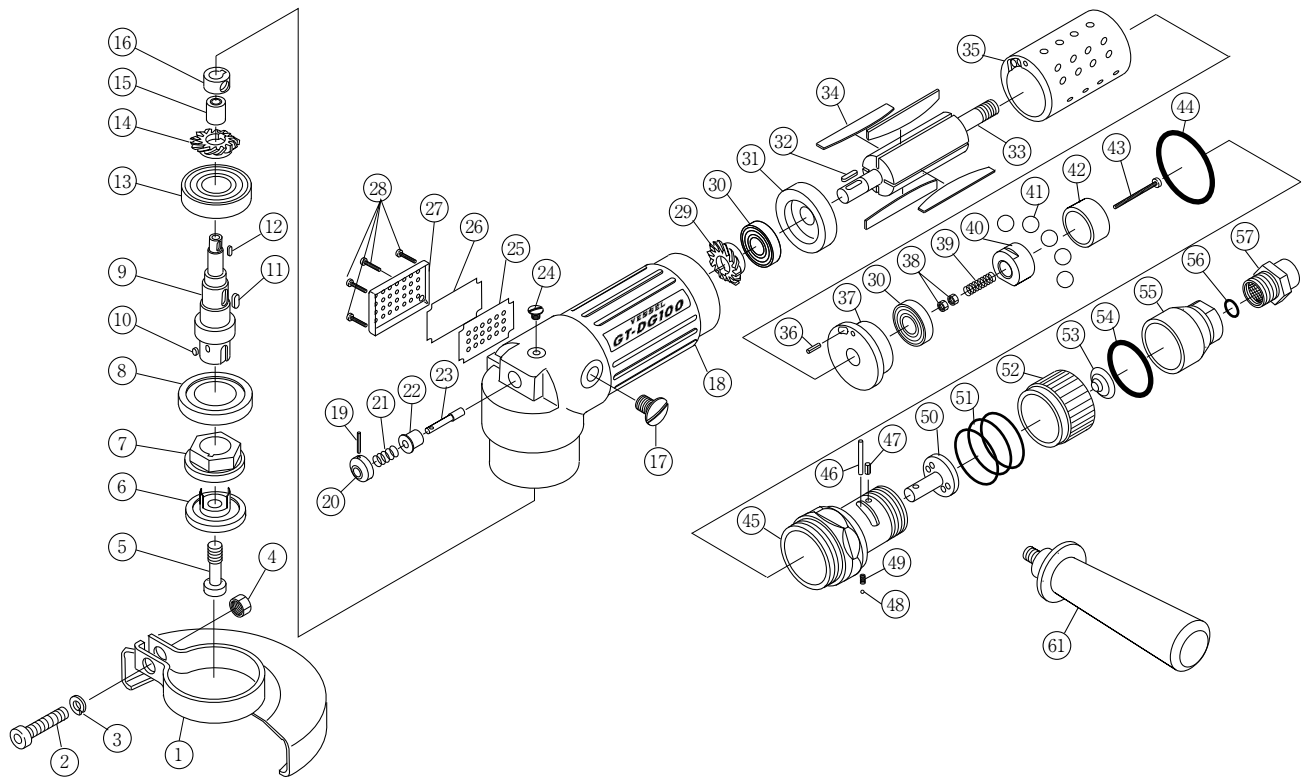
1. 回転部は細かい調整がしてあるので、**絶対にさわらない**ようにお願いします。万一不調のときは、ご返送くだされば調整・修理いたします。
2. 始動させるためには、④ガバナフレーム上のアジャストポイントと②アジャストダイヤル上のONの刻印を合わせるようにします。OFFの状態から②アジャストダイヤルを押し込んで、左に目一杯廻すと回転し、研削作業が行えます。このとき、②アジャストダイヤルの刻印のONがポイントに合うようになっています。止める場合はONの状態から、そのまま右に目一杯廻せばOFFになります。
3. **無負荷での空回転**は必要以外(■エアの管理第6項以外)は絶対に行わない様にご注意ください。

■ アフターサービス事項

1. 機械の性能・品質または取り扱いなどについてのお問い合わせの事項がありましたら、**販売店(または当社)**へご連絡ください。
2. 修理に必要な部品は分解図に記載された部品名をお確かめの上でご要求願います。
3. 修理などは次の図の通りの経路でご送付ください。直接当社へ送付されますとかがって遅れますのでお避けください。

ユーザー → 販売店 → 当社

GT-DG100 型分解図



部品表

部品番号	部品名称	サイズ	1台分 個数	部品 番号	部品名称	サイズ	1台分 個数	部品 番号	部品名称	サイズ	1台分 個数
1	ディスクカバー		1	21	ロックスプリング		1	41	ガバナボール	3/16"	5
2	ディスクカバーボルト	M6×20	1	22	ガイドブッシュ		1	42	ガバナケース		1
3	ディスクカバーワッシャー	SPW-6	1	23	ロックピン		1	43	アジャストビス	M3×30	1
4	ディスクカバーナット	M6	1	24	フレームキャップ		1	44	ガバナリング	S30	1
5	フランジボルト		1	25	サイレンサープレート		1	45	ガバナフレーム		1
6	フランジナット		1	26	サイレンサーフィルター		1	46	スロットル		1
7	フランジブッシュ		1	27	サイレンサーカバー		1	47	スリーブ止ノックピン	SP2.5×5	1
8	セットナット		1	28	サイレンサーカバー止ビス	M3×8	4	48	スリーブ止ボール	3/32"	1
9	コーナースピンドル		1	29	シュジクギヤー		1	49	スリーブ止スプリング		1
10	フランジキー		1	30	ベアリング	609ZZ (31,37に内蔵)	(2)	50	スロットルバルブ		1
11	ギヤーキー		1	31	エンドプレート(前)(B.B.付)		1	51	アジャストダイヤルスプリング		1
12	ロックキー		1	32	ローターキー		1	52	アジャストダイヤル		1
13	ベアリング	6202ZZ	1	33	ローター		1	53	フレームスプリング		1
14	スピンドルギヤー		1	34	ローター羽根		4	54	スリーブリング	S26	1
15	ニードルベアリング	NK8/12	1	35	シリンダー(K.P.付)		1	55	アジャストダイヤルスリーブ		1
16	ロックブッシュ		1	36	シリンダーノックピン	SP2×8 (35に内蔵)	(1)	56	インレットブッシュOリング	S12.5	1
17	パーキャップ		1	37	エンドプレート(後)(B.B.付)		1	57	インレットブッシュ		1
18	フレーム		1	38	アジャストナット		2	オプション			
19	ロックレバーノックピン	SP1.5×12	1	39	アジャストスプリング		1	61	バーグリップ		1
20	ロックレバー		1	40	ガバナブッシュ		1				

※○印につきましては、セット部品ですので、ご注文の際にはご注意ください。

VESSEL

1日2回必ず注油

合格証

製番

検 査

株式会社ベッセル

お客様お問い合わせ窓口

06-6976-7771 8:30-17:30 ※平日の12:00~13:00、土・日・祝日・夏期休暇・年末年始は除きます。

本 社 〒537-0001 大阪市東成区深江北2丁目17番25号 TEL.06-6976-7771 FAX.06-6971-1309
 札幌出張所 〒065-0011 札幌市東区北11条東14丁目1番1号 TEL.011-711-5003 FAX.011-704-4725
 仙台出張所 〒984-0002 仙台市若林区卸町東1丁目2番10号 TEL.022-236-1567 FAX.022-232-7959
 北関東営業所 〒370-0044 群馬県高崎市岩押町2丁目2番6 TEL.027-310-3757 FAX.050-3852-2745
 東京支店 〒143-0025 東京都大田区南馬込5丁目43番13号 TEL.03-3776-1831 FAX.03-3776-5607
 名古屋営業所 〒457-0014 名古屋市南区呼続四丁目3番1号 TEL.052-821-9575 FAX.050-3606-2649
 大阪支店 〒537-0001 大阪市東成区深江北2丁目17番25号 TEL.06-6976-7772 FAX.06-6971-1309
 広島出張所 〒733-0035 広島市西区南観音7丁目8-11 TEL.082-291-0106 FAX.082-295-1727
 福岡営業所 〒812-0016 福岡市博多区博多駅前6丁目1番22号 TEL.092-411-5710 FAX.092-411-5770

www.vessel.co.jp

※本書の内容は予告なく変更することがあります。