

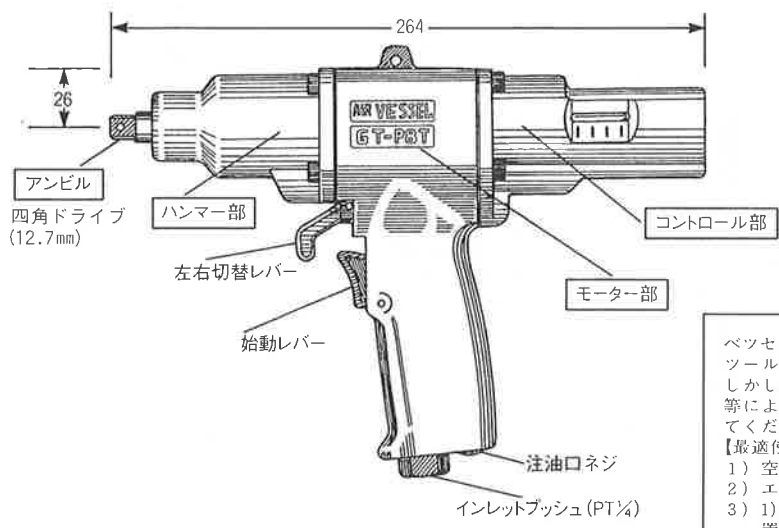


安全運転と上手な使い方



# トルクコントロール式エアインパクトレンチ

## GT-P8T (シングルハンマー)



仕様	単位	GT-P8T
能力(締め付トルク)	kgf/cm	180~320
四角ドライブ	mm	12.7
使用空気圧力	kg/cm <sup>2</sup>	6
無負荷回転数	rpm	2,500
全長	mm	264
重量	kg	2.2
使用エアホース(内径)	mm	6.35
ホース継手	PT	1/4

付属品	ベツセルコンセント(BPB-2)	1個
	L型レンチ(対応3・4mm)	2個

### トルク管理をより快適に行なっていただくために

ベツセルトルクコントロール式エアインパクトレンチは独自の機構設計によりツール自身の締め付けトルク値のバラツキは±5%以内です。しかしながら使用空気圧力、空気流量、ボルト・ナットの種類、結合体の材質等によって微妙に影響を受けますので、まず作業条件、その他の諸条件を整えてください。それがトルク管理の秘訣です。

【最適使用条件】

- 1) 空気圧力に変動がなく、必ず6kg/cm<sup>2</sup>に保ってください。
- 2) エア流量も不足にならないよう充分供給されることが必要です。
- 3) 1) 2)の条件を満たすために、フィルター、オイル、レギュレーターの設置は、できれば1機種1セットを心がけてください。

(注意)  
上記条件以外に、使用ボルト・ナットの種類、結合体の材質の違い等によって締め付けトルク値にバラツキが生じることがありますのでご注意ください。

※各種インパクトソケットも販売しておりますのでパンフレットを各営業所へご請求ください。

### 給油は励行してください

エアーツールは給油が大切です。給油なしで使用すると調子と寿命に大きく影響します。給油方法は次項について励行してください。

1. **モーター部**……毎日作業終了後は必ず給油してください。給油方法は左右切替レバーを左右いずれかにあわせ、注油口またはエア吸気口より**スピンドル油**(#40~#60)を5~10ccほど入れ、始動レバーを作動させてください。(1ヵ月以上長期保管の場合は通常の3倍給油してください。)
2. **ハンマー部**……この部分は**1ヵ月に1回必ずグリス交換**をしてください。グリス交換方法は、六角穴付ボルトを外し、ハンマーケースからハンマー部分を取り出して古いグリスをよく落とし、新しいグリスを入れてください。グリスは多量に入れると回転が低下し能力が落ちる場合があります。尚、トーションバーアンビル内蔵のため分解・組立は注意が必要です。

### エアーの管理は充分に

1. **エアコンプレッサーは1馬力以上のものが必要です。**コンプレッサーの圧縮空気には水分が多く含まれています。この水分を除去するためにフィルターを取り付け、又、ドレン抜きは毎日励行してください。そのままにしておくと本機の早期故障の原因になります。
2. **配管は1/2"以上で、**ホース内径は指定寸法以上のもの、継手類は流量の充分あるものをご使用ください。
3. **バルブ・コック等は一杯に開いてください。**エアーが絞られていると本機の能力に達しません。
4. **購入後、最初に本機を取り付ける時や、ホースを取り替えた時等**は配管内、ホース内のゴミを充分吹き去ってから本機を取り付けてください。

### 運転は正しい方法で行なってください

1. **給油後ご使用の時、**排気と共にオイルが吹き出ますから、数秒間空回転を行なってください。
2. **始動方法は、**始動レバーを引くと回転し、離すと止まります。
3. **左右回転の切替は、**左右切替レバーをRにあわすと右回転、Lにあわすと左回転となります。
4. **締め付けトルクの調整は、**トルク調整ネジを廻すことにより容易に行なえます。トルク調整ネジを付属のL型レンチ(対応3mm)で右に廻すと大きいトルク値、左に廻すと小さいトルク値が得られます。締め付けトルクの範囲は80~180kgf/cmとなっています。尚、本機は左回転の際にはトルクコントロール機能が働かないように設計しています。

5. **締め付けトルク値の設定は、**まず実際に本機でボルト・ナットを締め付け、トルクレンチで締め付けトルク値を測定し、所定の値になるまでトルク調整ネジで調整します。又、締め付けたボルト・ナットを再度締め付ける場合は、一旦緩んだ状態に戻してから締め付けてください。そのまま締め付けますとトルクが累積され、設定トルク値より高くなります。
6. **終業後は必ずトルクの目盛を1に戻してください。**長期間そのまま保管すると締め付けトルク値が変わります。
7. **本機の標準使用空気圧力は6kg/cm<sup>2</sup>です。高い圧力で使用すると締め付けトルクが不均一になり、**又、本機の寿命が短くなります。低い圧力では出力が低下し、機能障害の原因になります。できるだけ標準圧力でご使用ください。
8. **他の機種などで強く締め付けたボルト・ナットを緩める事は、**本機のハンマー部に負担がかかり、寿命が短くなりますので避けてください。
9. **使用箇所(軟らかい結合体、硬い結合体等)の違いによっては、**通常の条件で設定されたトルク範囲で締まらないことがありますのでご注意ください。
10. **分解・修理等につきましては、**本機コントロール部は特に精密な部品を内蔵しているところがあり、完全に調整されていますので分解しないでください。この部分の微調整は本機の性能に大きく影響します。
11. **エアホースと本機の接続は、**当社のベツセルコンセント(流体継手)をご使用頂くとワンタッチで本機とホースの接続ができ、大変便利です。あわせてご使用ください。
12. **無負荷での空回転は、**必要以外(項目1)はできるだけ避けてください。(ソケットを取り付けての空回転は絶対に行わない様ご注意ください。)

**AIR VESSEL**

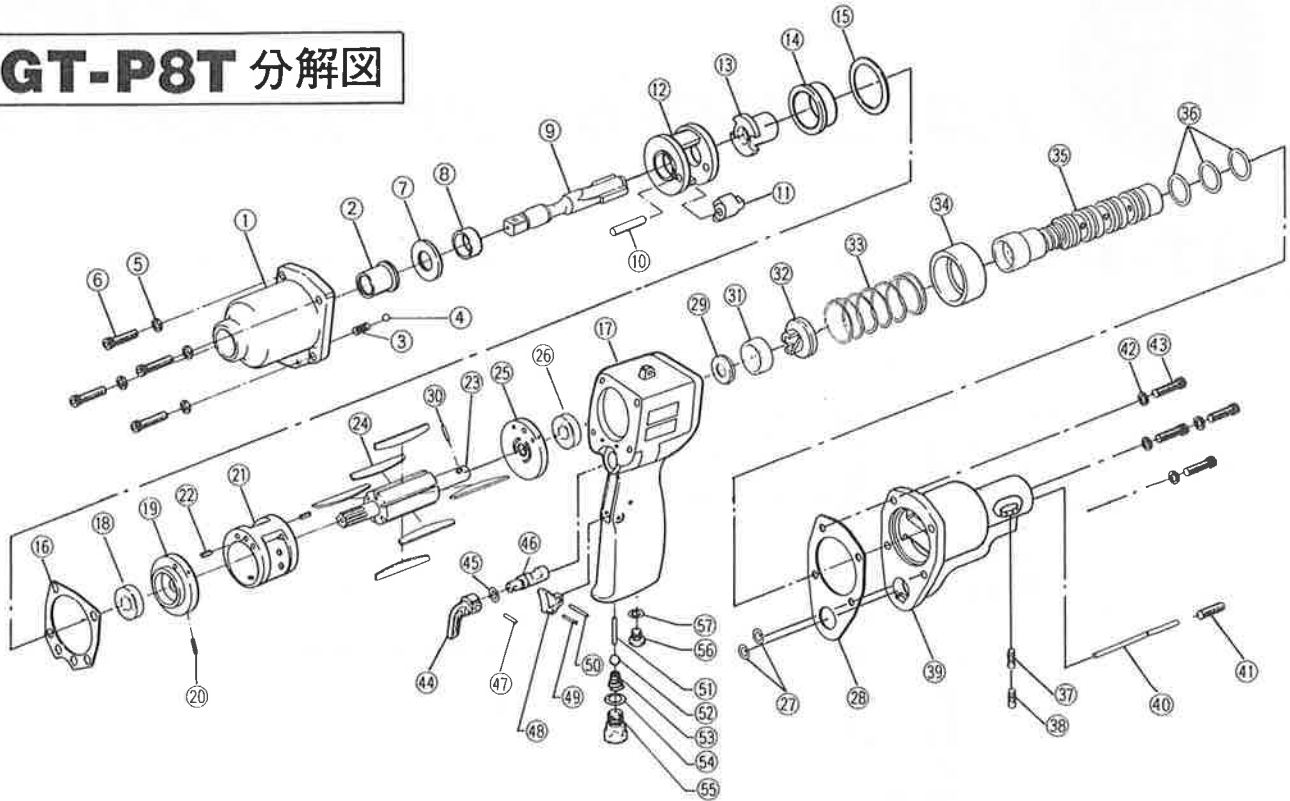
**合格証**

製番

1日2回必ず注油

検査

# GT-P8T 分解図



## アフターサービス

について…

1. 本機の性能、品質または取り扱いなどについてのお問い合わせの事項は、販売店(又は当社)へご連絡ください。
2. 修理に必要な部品は分解図に記載された部品番号、部品名を確認の上で要求してください。
3. 修理等は下図の経路でご送付ください。直接当社へ送付されるとかえって遅れますので避けてください。

ユーザー → 販売店 → 当社

注 ※印部品は一般市販されております。市販品ご使用の際は品質のよいものを選びください。

## GT-P8T 部品表

部品番号	部品名称	1台分個数	サイズ	部品番号	部品名称	1台分個数	サイズ
1	ハンマーケースCP	1		30	カムクラッチピン	1	
②	ハンマーケース圧入ブッシュ	1	(部品番号1に内蔵)	31	クラッチスリーブ	1	
③	左右切替レバー止スプリング	1	(部品番号1に内蔵)	32	カムクラッチCP	1	
④	左右切替レバー止ボール	1	※4mm (部品番号1に内蔵)	33	コントロールスプリング	1	
5	スプリングワッシャー	4	※M5	34	コントロールスプリング受	1	
6	六角穴付ボルト	4	※M5×18	35	ストップバルブCP	1	
7	スラストワッシャー	1		36	ストップバルブOリング	3	※P15
8	アンピルブッシュ	1		37	ストップバルブ固定ネジ	1	※M6×5
9	トーションバーアンピル	1		38	ストップバルブ固定ネジ	1	※M6×6
10	ハンマーピン	1		39	コントロールケース	1	
11	ハンマー	1		40	コントロールバー	1	
12	ハンマーフレーム	1		41	トルク調整ネジ	1	※M6×10
13	ドライバー	1		42	スプリングワッシャー	4	※M5
14	スペーサー	1		43	六角穴付ボルト	4	※M5×18
15	押えリング	1		44	左右切替レバー	1	
16	モーターケースバックシ(前)	1		45	左右切替バルブOリング	1	※P10
17	モーターケースCP	1		46	左右切替バルブ	1	
18	ベアリング	1	※6001	47	左右切替レバー止ノックピン	1	※SP3×16
19	エンドプレート(前)	1		48	始動レバー	1	
20	エンドプレート固定ピン	1	※SP3×8	49	始動レバーピン	1	※SP3×16
21	シリンダー	1		50	始動レバー固定ピン	1	※SP3×22
22	シリンダー固定ピン	2	※SP3×10	51	スロットル	1	
23	ローター	1		52	弁ボール	1	※3/8
24	ローター羽根	6		53	スロットルスプリング	1	
25	エンドプレート(後)	1		54	インレットブッシュOリング	1	※P12
26	ベアリング	1	※6001	55	インレットブッシュ	1	PT1/4
27	Oリング	2	※N8	56	注油口止ネジOリング	1	※P9
28	モーターケースバックシ(後)	1		57	注油口止ネジ	1	特M10×10
29	カムクラッチワッシャー	1					

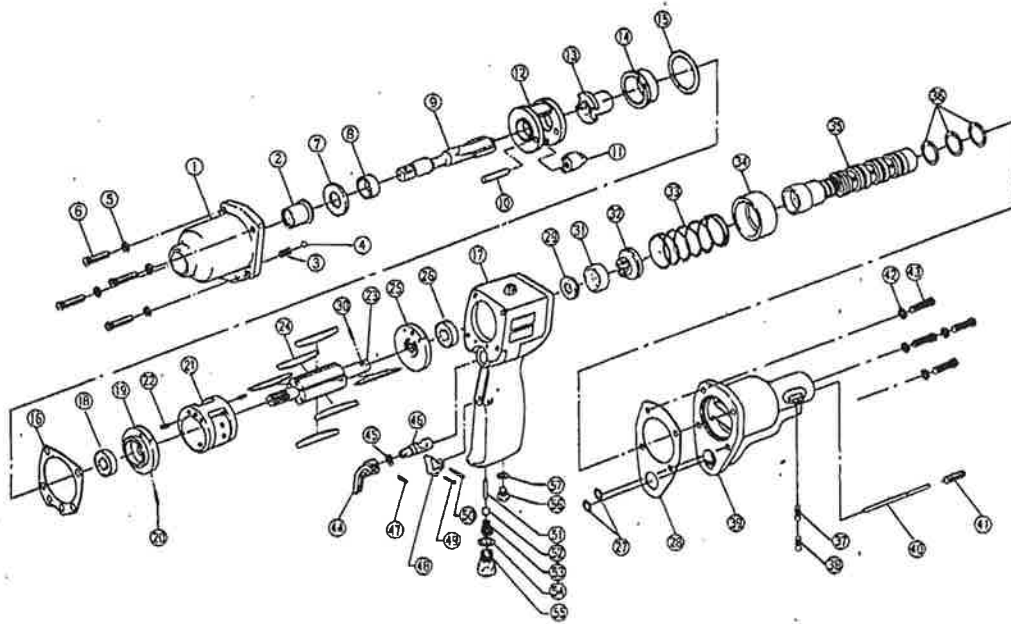
○印につきましては内蔵部品ですので、ご注文の際はご注意ください。

使い易さが私達の使命です

# 株式会社 ベツセル

本社 大阪支店 名古屋営業所 福岡営業所 札幌出張所 仙台出張所

大阪支店 ☎537 大阪市東成区深江北2丁目17番25号 ☎(06) 976-7771(代) FAX(06) 971-1309  
 名古屋営業所 ☎457 名古屋市南区呼続四丁目3番1号 ☎(052)821-9575(代) FAX(052)824-4167  
 福岡営業所 ☎812 福岡市博多区博多駅南6丁目1番22号 ☎(092)411-5710 FAX(092)411-5770  
 札幌出張所 ☎065 札幌市東区北11条東14丁目 ☎(011)711-5003 FAX(011)704-4725  
 仙台出張所 ☎983 仙台市若林区卸町東1丁目2番10号 ☎(022)236-1567 FAX(022)232-7959

**VESSEL**®**GT-P8T**

Index No.	Part No.	Description	Number Required	Index No.	Part No.	Description	Number Required
* 1	820401	Hammer Housing Complete (Index Nos.1-4)		36	820436	O-Ring P25, Stop Valve	3
2	820402	Bushing Pressed in Index No.1	1	37	820437	Screw M6x5, Stop Valve	1
3	820403	Spring S3.8x7x0.5, Reverse Lever Retainer	1	38	820438	Screw M6x6, Stop Valve	1
4	820404	Ball 4, Reverse Lever Retainer	1	39	820439	Torque Control Housing	1
5	820405	Washer M5, Spring	4	40	820440	Bar, Torque Control	1
6	820406	Hex Cap Bolt M5x18	4	41	820441	Screw M6x10, Torque Adjustment	1
7	820407	Washer, Thrust	1	42	820442	Washer M5, Spring	4
8	820408	Bushing, Anvil	1	43	820443	Hex Cap Bolt M5x18	4
9	820409	Torsion Bar Anvil	1	44	820444	Lever, Reverse	1
10	820410	Pin, Hammer	1	45	820445	O-Ring P10, Reverse Valve	1
11	820411	Hammer	1	46	820446	Lever, Reverse	1
12	820412	Frame, Hammer	1	47	820447	Pin SP3x16, Reverse Lever Retainer	1
13	820413	Driver	1	48	820448	Lever, Throttle	1
14	820414	Shim	1	49	820449	Pin SP3x16, Throttle Lever	1
15	820415	Retainer Ring	1	50	820450	Pin SP3x22, Throttle Lever Retainer	1
16	820416	Front Gasket, Motor Housing	1	51	820451	Pin, Throttle	1
17	820417	Motor Housing Complete	1	52	820452	Ball 3/8, Valve	1
18	820418	Bearing 6001, Ball	1	53	820453	Spring, Throttle Pin	1
19	820419	Endplate, Front	1	54	820454	O-Ring P12, Air Inlet Bushing	1
20	820420	Pin SP3x8, Endplate Retainer	1	55	820455	Bushing PT 1/4, Air Inlet	1
21	820421	Cylinder	1	56	820456	O-Ring P9, Lubrication Inlet Screw	1
22	820422	Pin SP3x10, Cylinder Retainer	2	57	820457	Screw M10x10, Lubrication Inlet	1
23	820423	Rotor	1				
24	820424	Blade, Rotor	6				
25	820425	Endplate, Rear	1				
26	820426	Bearing 6001, Ball	1				
27	820427	O-Ring N8	2				
28	820428	Rear Gasket, Motor Housing	1				
29	820429	Washer, Cam Clutch	1				
30	820430	Pin, Cam Clutch	1				
31	820431	Sleeve, Clutch	1				
32	820432	Cam Clutch Complete	1				
33	820433	Spring, Torque Control	1				
34	820434	Retainer, Torque Control Spring	1				
35	820435	Stop Valve Complete	1				

\*INDICATES TO SHIP WITH OTHER COMPLETE PARTS ONLY.

**VESSEL CO.,INC.**