

仕様

| 仕様 | S4TFR | S4TFS | S4TFG |
|--------|--------------------------|--------------|--------------|
| 無負荷回転数 | 1,100 r.p.m. | 1,700 r.p.m. | 2,300 r.p.m. |
| 重量 | 565 g | 555 g | 565 g |
| 全長 | 215 mm | | |
| 空気消費量 | 0.28 m ³ /min | | |
| 使用空気圧力 | 6.0 kg/cm ² | | |
| ホース口内径 | 6.35 mm | | |
| 付属品 | ベツセル両頭ビット (B36⌀2×70H) | | 1本 |

能力仕様

| 機種・能力(標準仕様) | | 交換スプリング(オプション) | |
|-------------|-------------|----------------|---------------|
| 機種名 | GT-S4TFR | 能力 | : 弱 |
| リング色 | 赤色 (Red) | 能力 | : 弱弱 |
| スプリング色 | 赤色 (Red) | スプリング色 | : 銀色 (Silver) |
| トルク値 | 7~21kgf·cm | トルク値 | : 4~13kgf·cm |
| 締付能力 | M3.0~M4.0 | 締付能力 | : M2.0~M3.0 |
| スプリング色 | 銀色 (Silver) | スプリング色 | : 黒色 (Black) |
| トルク値 | 3~8kgf·cm | トルク値 | : 3~8kgf·cm |
| 締付能力 | M2.0~M2.5 | 締付能力 | : M2.0~M2.5 |
| 機種名 | GT-S4TFS | 能力 | : 強 |
| リング色 | 銀色 (Silver) | 能力 | : 強強 |
| スプリング色 | 銀色 (Silver) | スプリング色 | : 赤色 (Red) |
| トルク値 | 5~13kgf·cm | トルク値 | : 7~17kgf·cm |
| 締付能力 | M2.2~M3.0 | 締付能力 | : M3.0~M3.5 |
| スプリング色 | 金色 (Gold) | スプリング色 | : 黒色 (Black) |
| トルク値 | 4~10kgf·cm | トルク値 | : 4~10kgf·cm |
| 締付能力 | M2.0~M2.5 | 締付能力 | : M2.0~M3.0 |
| スプリング色 | 金色 (Gold) | スプリング色 | : 銀色 (Silver) |
| トルク値 | 3~8kgf·cm | トルク値 | : 6~12kgf·cm |
| 締付能力 | M2.0~M2.5 | 締付能力 | : M2.2~M3.0 |

(締付能力は普通ネジ径対応)

トルク範囲表

| 機種 | 標準 (赤SP) | オプション (銀SP) | オプション (黒SP) | オプション (赤SP) | 標準 (銀SP) | オプション (金SP) | オプション (銀SP) | オプション (黒SP) | 標準 (金SP) | | | | | | | | | | |
|-------------------|----------|-------------|-------------|-------------|----------|-------------|-------------|-------------|----------|----|----|----|----|----|----|----|----|----|----|
| GT-S4TFR (リング色:赤) | 7~21 | 3~8 | 3~8 | | | | | | | | | | | | | | | | |
| GT-S4TFS (リング色:銀) | | | | 7~17 | 5~13 | | | | | | | | | | | | | | |
| GT-S4TFG (リング色:金) | | | | | | 3~8 | 3~8 | 3~8 | 3~8 | | | | | | | | | | |
| kgf·cm | 3 | 4 | 5 | 6 | 7 | 8 | 9 | 10 | 11 | 12 | 13 | 14 | 15 | 16 | 17 | 18 | 19 | 20 | 21 |

給油は励行してください。

- エアードライバーは給油が大切です。エアードライバー1台に1個のオイル缶を付けて、自動的に給油するのが最も好ましい方法ですが、その設備がない時は、毎日2回は給油してください。給油はツールの性能及び寿命を左右します。
- 給油する時は、ホースをインレットプッシュから外し、エアードライバーからスピンドル油(#40~#60)を一杯になるまで入れてビットを押ししてください。

エアーの管理

- エアードライバーにとって水気は大敵です。コンプレッサーから出る空気は水分やごみを多く含んでいるので配管中にフィルターを取り付けて除去することが好ましく、またコンプレッサーのドレインは毎日抜いてください。
- 新しいホースやパイプを使用される時は、あらかじめエアーを流して内部を掃除してからツールを取り付けてください。
- ホースやパイプの内部は掃除をしてください。ドレイン、ほごりなどが長時間の間に内部に溜り、内径が細くなりますと圧力損失を招き、またそれからツール内に入ると故障の原因になります。
- 作業中ツールをホースから外した時は、ホース口などを床に落とさないようにしてください。床のごみなどが内部に入る恐れがあります。
- 空気圧力5.5kg/cm²~6kg/cm²で使用されるように調整してあります。ツールの手で適正な空気圧力になるようにすることが大切で、レギュレーターを使用して空気圧力を一定にしてください。
- 給油後ご使用の時、排気と共にオイルが吹き出ますから、数秒間空回転を行ってください。

運転について

- ギヤケース及び回転部は細かい調整がしてあるので、絶対に取り外さないようにしてください。
- 回転の切替方法については左右切替バルブを押えて逆回転させますので、左右回転の切替がスムーズに行えます。
- 始動方法はプッシュ始動方式ですがラレバーを押える負担がありません。
- 設定された締付トルクに達すると自動的に止まります。

トルクスプリングの調整方法

本機は外部から容易に出力トルクの調整ができない設計になっています。これは一定のトルクで連続の締め付けを行う作業中に外部からの要因でトルク値が変わらないようにするためです。出力トルクを調整するにはまず、①クラッチカバーをOPENの方向に廻して緩めて取り外します。トルクの調整は③アジャストナットを調整することによって行います。製品出荷時には最大トルクに近いところにセットしてありますので、作業によって弱いトルクが必要とされる時は、③アジャストナットを廻して④トルクスプリングのタワミを加減して適正なトルク値が得られるようにします。③アジャストナットを右へ廻すと強くなり、左へ廻すと弱くなります。

トルクスプリングの交換方法

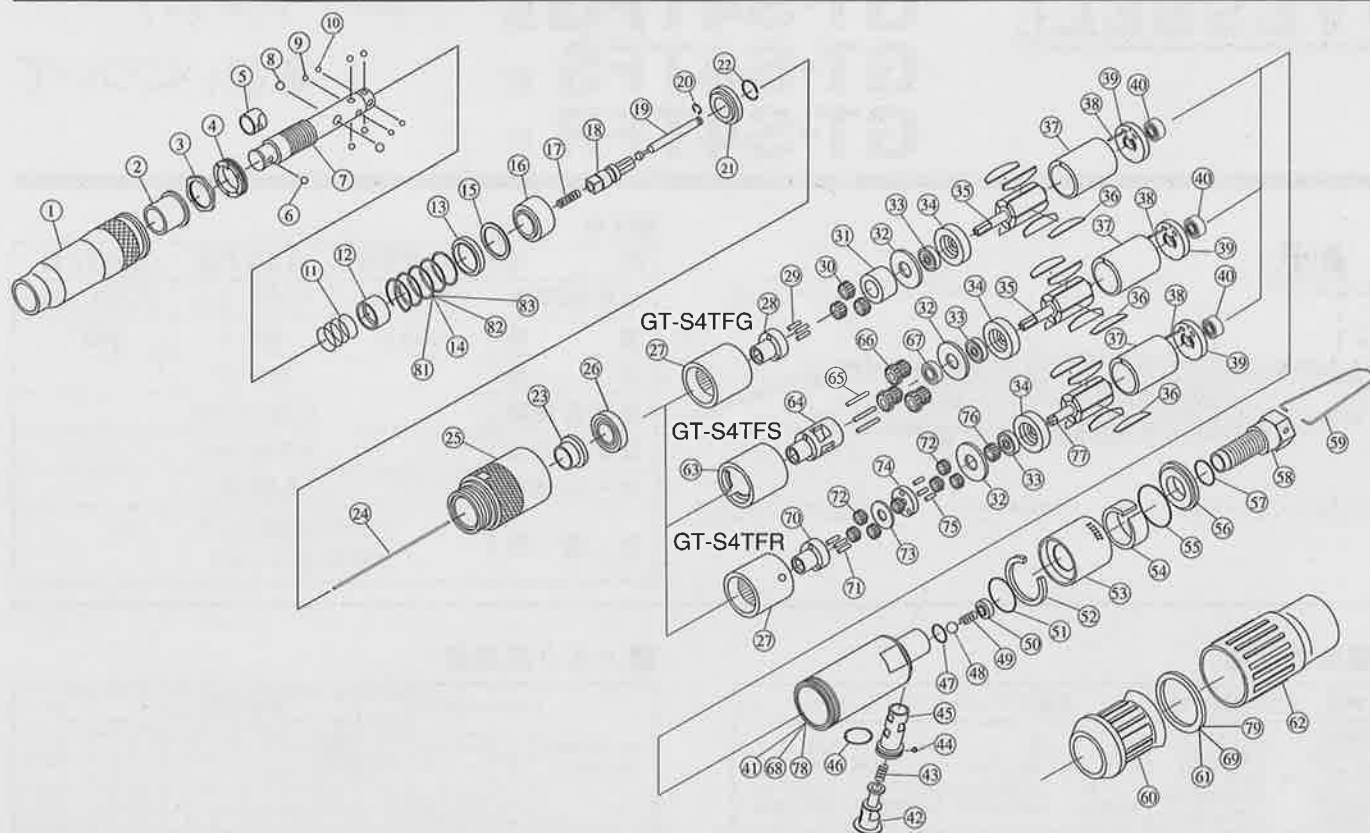
標準のトルクスプリングをオプションのスプリングに交換する場合、まず、①クラッチカバーをOPENの方向に廻して取り外します。③アジャストナットを左に廻して、はずれるまで緩めます。③アジャストナットと④アジャストワッシャーを取り外すと④トルクスプリングが外れます。必要とされるスプリングと交換した後、④アジャストワッシャーと③アジャストナットをこの順番ではめ込みます。その際、④アジャストワッシャーの内径のボスが⑦アンビルのキー溝にはまり込むようにはめ込みます。③アジャストナットを右に廻して締め込み、必要とされるトルク値に設定します。最後に①クラッチカバーをかぶせてCLOSEの方向に廻して締め込みます。

アフターサービス事項

- 機械の性能、品質または取扱いなどについてのお問い合わせの事項がありましたら、販売店(または当社)へご連絡ください。
- 修理に必要な部品は分解図に記載された部品名を確かめた上で要求してください。
- 修理などは次の図のとおり経路でご送付ください。直接当社へ送付されるかえって遅れますのでお避けてください。

ユーザー → 販売店 → 当社

GT-S4TFG,S4TFS,S4TFR 型分解図



部品表

| 部品番号 | 部品名称 | サイズ | 1台分個数 | 部品番号 | 部品名称 | サイズ | 1台分個数 | 部品番号 | 部品名称 | サイズ | 1台分個数 |
|------|-----------------|--------|-------|------|--------------------|-----------------|-------|---------------|-----------------|-------|-------|
| 1 | クラッチカバー | | 1 | 30 | 遊星ギヤ | | 3 | 59 | ハンガー | | 1 |
| 2 | クラッチカバーブッシュ | (1に内蔵) | 1 | 31 | ワッシャー | | 1 | 60 | クッショングリップ (前) | | 1 |
| 3 | アジャストナット | | 1 | 32 | カラー | | 1 | 61 | フレームリング (ゴールド) | | 1 |
| 4 | アジャストワッシャー | | 1 | 33 | ベアリング | 695ZZ (34に内蔵) | 1 | 62 | クッショングリップ (後) | | 1 |
| 5 | ピット止スプリング | | 1 | 34 | エンドプレート(前) (B.B.付) | | 1 | GT-S4TFS 専用部品 | | | |
| 6 | ピット止ボール | φ4 | 1 | 35 | ローター | | 1 | 63 | インターナルギヤ | | 1 |
| 7 | アンピル | 5mm | 1 | 36 | ローター羽根 | | 5 | 64 | ギヤフレーム | | 1 |
| 8 | カムスライダボール | φ5 | 2 | 37 | シリンダー (K.P.付) | | 1 | 65 | ギヤシャフト | | 3 |
| 9 | カムクラッチボール | φ3.5 | 4 | 38 | シリンダーノックピン | SP1.5×14(37に内蔵) | 1 | 66 | 遊星ギヤ | | 3 |
| 10 | カムシャフトボール | φ3 | 4 | 39 | エンドプレート(後) (B.B.付) | | 1 | 67 | ベアリング | 695ZZ | 1 |
| 11 | リターンスプリング | | 1 | 40 | ベアリング | 695ZZ(39に内蔵) | 1 | 68 | フレーム | | 1 |
| 12 | カムスライダ | | 1 | 41 | フレーム | | 1 | 69 | フレームリング (シルバー) | | 1 |
| 13 | トルクスプリング受 | | 1 | 42 | 左右切替バルブ | | 1 | 81 | トルクスプリング (シルバー) | | 1 |
| 14 | トルクスプリング (ゴールド) | | 1 | 43 | 左右切替バルブスプリング | | 1 | GT-S4TFR 専用部品 | | | |
| 15 | クラッチワッシャー | | 1 | 44 | 左右切替バルブ止ノックピン | | 1 | 70 | ギヤフレーム (前) | | 1 |
| 16 | カムクラッチ | | 1 | 45 | 左右切替バルブブッシュ | | 1 | 71 | ギヤシャフト (前) | | 3 |
| 17 | パイロットシャフトスプリング | | 1 | 46 | ロック止ピン | | 1 | 72 | 遊星ギヤ | | 6 |
| 18 | カムシャフト | | 1 | 47 | Oリング | P7 | 1 | 73 | ワッシャー | | 1 |
| 19 | パイロットシャフト | | 1 | 48 | 弁ボルト | 8mm | 1 | 74 | ギヤフレーム (後) | | 1 |
| 20 | スナップリング | E2.3 | 1 | 49 | スロットスプリング | | 1 | 75 | ギヤシャフト (後) | | 3 |
| 21 | スラストリテイナ | | 1 | 50 | スロットルスプリング押え | | 1 | 76 | ローターギヤ | | 1 |
| 22 | リング止Oピン | | 1 | 51 | サイレンサーケースOリング | S22 | 1 | 77 | ローター | | 1 |
| 23 | スペーサー | | 1 | 52 | サイレンサーフィルター (前) | | 1 | 78 | フレーム | | 1 |
| 24 | スロットル押棒 | | 1 | 53 | サイレンサーケース | | 1 | 79 | フレームリング (レッド) | | 1 |
| 25 | ギヤケース | | 1 | 54 | サイレンサーフィルター (後) | | 1 | 82 | トルクスプリング (レッド) | | 1 |
| 26 | ベアリング | 6900ZZ | 1 | 55 | サイレンサーカバーOリング | S22 | 1 | オプション部品 | | | |
| 27 | インターナルギヤ | | 1 | 56 | サイレンサーカバー | | 1 | 83 | トルクスプリング (ブラック) | | 1 |
| 28 | ギヤフレーム | | 1 | 57 | サイレンサーニップルOリング | S16 | 1 | | | | |
| 29 | ギヤシャフト | | 3 | 58 | サイレンサーニップル | 1/8" | 1 | | | | |

※O印につきましては、セット部品ですので、ご注文の際にはご注意ください。

VESSEL®

合格証

製番

検査

使い易さが私達の使命です

株式会社 ベツセル

本 社 ☎537-0001 大阪市東成区深江北2丁目17番25号 ☎(06) 976-7771(代) / FAX.(06) 976-1410

東京支店 ☎143-0025 東京都大田区南馬込5丁目43番13号 ☎(03)3776-1831(代) / FAX.(06)3776-5607

大阪支店 ☎537-0001 大阪市東成区深江北2丁目17番25号 ☎(06) 976-7771(代) / FAX.(06) 971-1309

名古屋営業所 ☎457-0014 名古屋市南区呼続四丁目3番1号 ☎(052)821-9575(代) / FAX.(052)824-4167

福岡営業所 ☎812-0016 福岡市博多区博多駅南6丁目1番22号 ☎(092)411-5710 / FAX.(092)411-5770

札幌出張所 ☎065-0011 札幌市東区北11条東14丁目1番1号 ☎(011)711-5003 / FAX.(011)704-4725

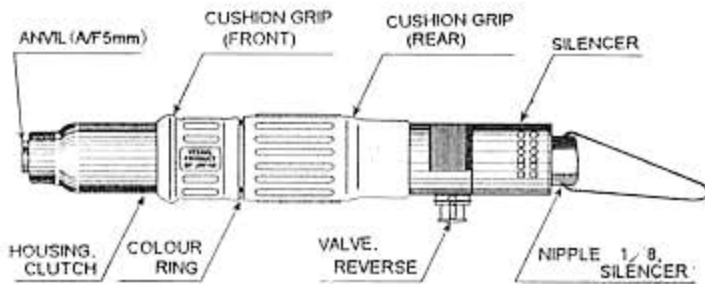
仙台出張所 ☎983-0002 仙台市若林区卸町東1丁目2番10号 ☎(022)236-1567 / FAX.(022)232-7959

北関東出張所 ☎373-0806 群馬県太田市龍舞1458フラットK 1F ☎(0276)49-3864 / FAX.(0276)49-3874

広島出張所 ☎733-0035 広島市西区南観音7丁目8-10ロイヤルナカト ☎(082)291-0106 / FAX.(082)295-1727

※本書の内容は予告なく変更することがあります。

For safety use, please follow the instructions. The operation without your local regulations may cause serious injury. Read thoroughly and understand this instruction manual and keep this within reach for future reference.



■ SPECIFICATIONS

| | S4TFR | S4TFS | S4TFG |
|--------------------|---|--------------|--------------|
| FREE SPEED | 1,100 r.p.m. | 1,700 r.p.m. | 2,300 r.p.m. |
| NET WEIGHT | 565g | 555g | 565g |
| O.A.L. | 215mm | | |
| AIR CONSUMPTION | 0.28m ³ /min | | |
| AIR PRESSURE | 6.0kg/cm ² | | |
| AIR HOSE BORE DIA. | 6.35mm | | |
| ACCESSORIES | VESSEL DOUBLE END BIT (B36 (+)2 x 70H) | | 1PC. |

■ CLASSIFIED CAPACITY SPECIFICATIONS

| MODEL | CAPACITY (STANDARD) | EXCHANGE SPRING (OPTIONAL) | |
|------------------------------------|---------------------|--|---|
| MODEL OR TORQUE SPRING COLOR | GT-S4TFR RED | CAPACITY : SLIGHT WEAK TORQUE SPRING COLOR : SILVER | CAPACITY : WEAK TORQUE SPRING COLOR : BLACK |
| TORQUE RANGE | 7~21kgf.cm | TORQUE RANGE : 4~13kgf.cm | TORQUE RANGE : 3~8kgf.cm |
| FASTENING CAPACITY | M3.0~M4.0 | FASTENING CAPACITY : M2.0~M3.0 | FASTENING CAPACITY : M2.0~M2.5 |
| MODEL RING COLOR | GT-S4TFS SILVER | CAPACITY : SLIGHT WEAK TORQUE SPRING COLOR : GOLD | CAPACITY : STRONG TORQUE SPRING COLOR : RED |
| TORQUE RANGE | 5~13kgf.cm | TORQUE RANGE : 3~8kgf.cm | TORQUE RANGE : 7~17kgf.cm |
| FASTENING CAPACITY | M2.2~M3.0 | FASTENING CAPACITY : M2.0~M2.5 | FASTENING CAPACITY : M3.0~M3.5 |
| MODEL RING COLOR | GT-S4TFG GOLD | CAPACITY : STRONG TORQUE SPRING COLOR : BLACK | CAPACITY : STRONGER TORQUE SPRING COLOR : SILVER |
| TORQUE RANGE | 3~8kgf.cm | TORQUE RANGE : 4~10kgf.cm | TORQUE RANGE : 6~12kgf.cm |
| FASTENING CAPACITY | M2.0~M2.5 | FASTENING CAPACITY : M2.0~M3.0 | FASTENING CAPACITY : M2.2~M3.0 |

■ HOW TO ADJUST TORQUE SPRING

This tool is designed for not being able to adjust fastening torque easily from outside. The purpose of this design is to prevent fluctuating torque value by the outer factors during the consecutive operation at a certain pre-set torque. To adjust fastening torque, turn ① housing, clutch to the direction of "OPEN" and remove it. Torque adjustment can be made by tightening or loosening of ③ nut, adjustment. When delivery from the factory, it has been set to nearly maximum torque. If lower torque is required by the kind of jobs, turn ② nut, adjustment and adjust the compression of ④ torque spring for most proper torque. To increase torque, turn ② nut, adjustment to the right and to decrease turn to the left.

■ HOW TO EXCHANGE TORQUE SPRING

In order to exchange torque spring from standard to optional spring, turn ① housing, clutch to the direction of "OPEN" and remove it. Turn ② nut, adjustment to the left until it comes off. When removing ③ nut, adjustment and ④ washer, adjustment you can take out ⑤ torque spring. Then after exchange the desirable torque spring, assemble the reverse way of removing, first ④ washer, adjustment and then ③ nut, adjustment. When reassembling, inner boss at ④ nut, adjustment should fit into the key way of ② anvil. Turn ② nut, adjustment to the right gradually to get higher torque until it will reach to the desired torque. Finally, assemble ① housing, clutch and turn to the direction of "CLOSE" for securely lock.

■ LUBRICATION

- Lubrication is indispensable to air tools. The most ideal maintenance is to install one lubricator to a tool for automatic oil feed, but if it is not available, manual lubrication twice every day is recommended for longer life and keeping the efficient function of mechanism.
- For manual lubrication, disconnect air hose from bushing, air inlet and full up spindle oil (#40-#60) into the air feed in take and push the bit.

■ TORQUE RANGE CHART

() = Torque Spring Colour

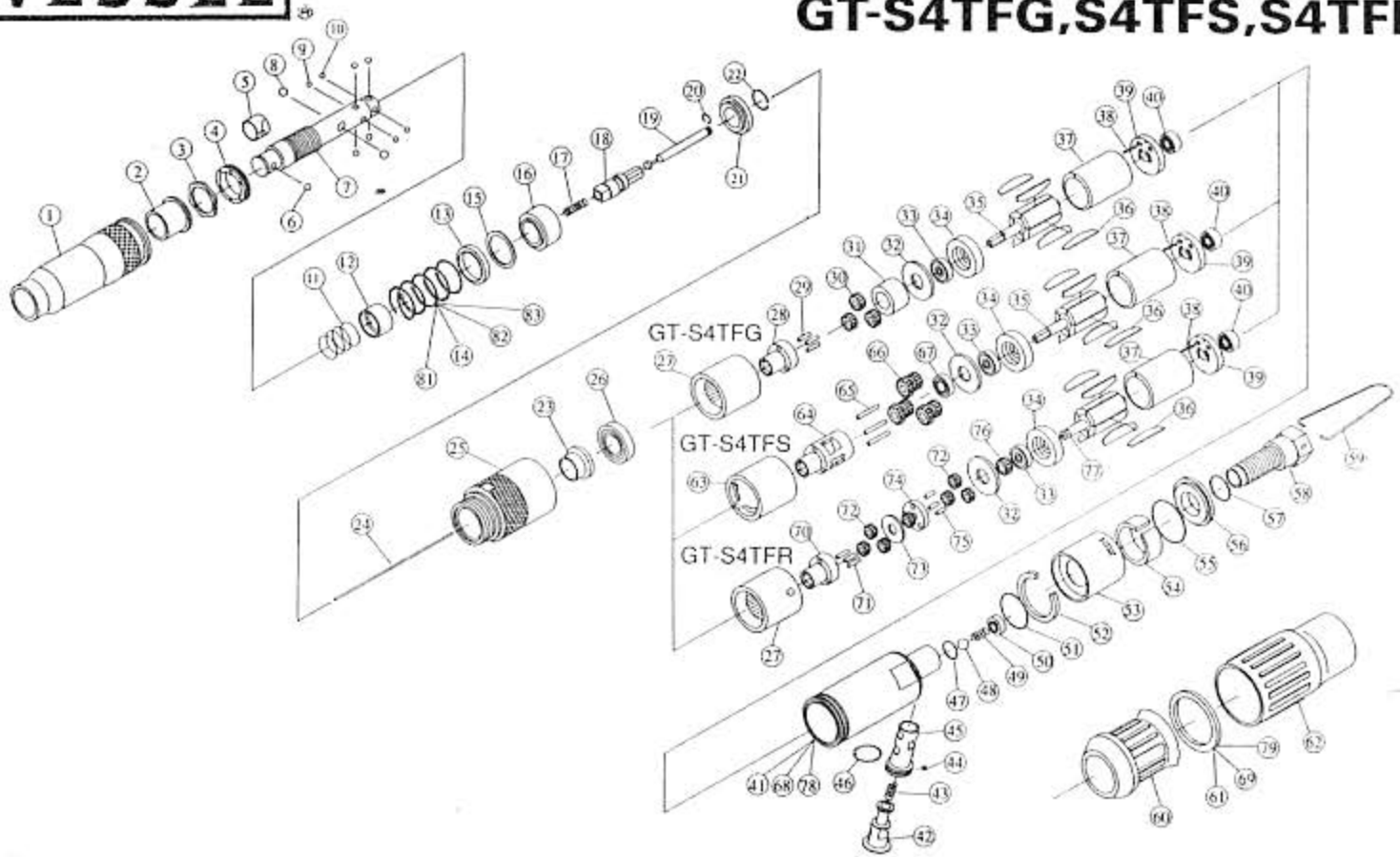
| Model | Standard | Option |
|-------------------|---|-------------------|
| GT-S4TFR (RED) | Standard (Red) | Option (Silver) |
| | | Option (BL) |
| | | |
| GT-S4TFS (SILVER) | Option (Red) | Standard (Silver) |
| | | Option (GD) |
| | | |
| GT-S4TFG (GOLD) | Option (Silver) | Option (BL) |
| | | Standard (GD) |
| | | |
| kgf.cm | 3 4 5 6 7 8 9 10 11 12 13 14 15 16 17 18 19 20 21 | |

■ AIR SUPPLY

- Air tools are adversely affected by moisture. Since air from compressor contains much moisture and dust, it is desirable to provide a filter and lubricator in the pipe line to remove such undesirable elements. Also take the drain out from air tank every day.
- When using brand-new air hose or air pipe, blow and clean the inside of air hose or pipe before installation.
- Keep inside of air hose or air pipe clean to prevent air drop problem caused by the lots of drain and dust accumulated and possibly make the inside diameter smaller in the long use.
- When disconnect air hose from air tool while in the operation, do not drop air hose end to the floor as dust or other elements may come into air hose.
- Use air regulator to keep stable air pressure at 5.5kg/cm²~6kg/cm² at the tool. It is important to get proper air pressure at the tool.
- After lubrication, oil will discharged the exhaust upon operation. Flush out air motor for a few seconds.

■ OPERATIONS

- Precision adjustment has been made around case, gear and rotating section. Do not attempt to disassemble under any circumstance.
- Smooth change of right/left turn direction can be done. Push reverse button makes instantly change direction of air motor rotation.
- Push-to-Start system eliminates troublesome to press throttle lever.
- Air motor will automatically stop when the load reaches at the pre-set torque.



| Index No. | EDP No. | Description | Number Required | Index No. | EDP No. | Description | Number Required |
|-----------|---------|--|-----------------|-----------|---------|---|-----------------|
| * 1 | 815601 | Housing Complete, Clutch [Index Nos.1,2] | 1 | 44 | 815644 | Pin, Reverse Valve Retainer | 1 |
| 2 | 815602 | Bushing, Clutch Housing | 1 | 45 | 815645 | Bushing, Reverse Valve | 1 |
| 3 | 815603 | Nut, Adjustment | 1 | 46 | 815646 | C-Pin, Reverse Valve | 1 |
| 4 | 815604 | Washer, Adjustment | 1 | 47 | 815647 | O-Ring P7, Valve Ball | 1 |
| 5 | 815605 | Spring, Bit Retainer | 1 | 48 | 815648 | Ball 8, Valve | 1 |
| 6 | 815606 | Ball 4, Bit Retainer | 1 | 49 | 815649 | Spring, Throttle Rod | 1 |
| 7 | 815607 | Anvil 5mm | 1 | 50 | 815650 | Retainer, Throttle Rod Spring | 1 |
| 8 | 815608 | Ball 5, Cam Slider | 2 | 51 | 815651 | O-Ring S22, Silencer | 1 |
| 9 | 815609 | Ball 3.5, Cam Clutch | 44 | 52 | 815652 | Front Filter, Silencer | 1 |
| 10 | 815610 | Ball 3, Cam Shaft | 1 | 53 | 815653 | Silencer | 1 |
| 11 | 815611 | Spring, Return | 1 | 54 | 815654 | Rear Filter, Silencer | 1 |
| 12 | 815612 | Slider, Cam | 1 | 55 | 815655 | O-Ring S22, Silencer Cover | 1 |
| 13 | 815613 | Retainer, Torque Spring | 1 | 56 | 815656 | Cover, Silencer | 1 |
| 14 | 815614 | Torque Spring, Gold (Standard for S4TFG) | 1 | 57 | 815657 | O-Ring S16, Silencer Nipple | 1 |
| 15 | 815615 | Washer, Clutch | 1 | 58 | 815658 | Nipple 1/8, Silencer | 1 |
| 16 | 815616 | Clutch, Cam | 1 | 59 | 815659 | Bail, Suspension | 1 |
| 17 | 815617 | Spring, Pilot Shaft | 1 | 60 | 815660 | Cushion Grip, Front | 1 |
| 18 | 815618 | Shaft, Cam | 1 | 61 | 815661 | Colour Ring, Gold (S4TFG) | 1 |
| 19 | 815619 | Shaft, Pilot | 1 | 62 | 815662 | Cushion Grip, Rear | 1 |
| 20 | 815620 | Snap Ring E2.3 | 1 | 63 | 815663 | Gear, Internal (S4TFS) | 1 |
| 21 | 815621 | Retainer, Thrust Ball | 1 | 64 | 815664 | Frame, Gear (S4TFS) | 1 |
| 22 | 815622 | C-Pin, Retainer Ring | 1 | 65 | 815665 | Shaft, Gear (S4TFS) | 3 |
| 23 | 815623 | Shim | 1 | 66 | 815666 | Gear, Idler (S4TFS) | 3 |
| 24 | 815624 | Rod, Throttle | 1 | 67 | 815667 | Bearing 695ZZ, Ball (S4TFS) | 1 |
| 25 | 815625 | Case, Gear | 1 | 68 | 815668 | Frame (S4TFS) | 1 |
| 26 | 815626 | Bearing 6900ZZ, Ball | 1 | 69 | 815669 | Colour Ring, Silver (S4TFS) | 1 |
| 27 | 815627 | Gear, Internal (S4TFG,S4TFR) | 1 | 70 | 815670 | Front Frame, Gear (S4TFR) | 1 |
| 28 | 815628 | Front Frame, Gear (S4TFG) | 1 | 71 | 815671 | Front Shaft, Gear (S4TFR) | 3 |
| 29 | 815629 | Shaft, Idler Gear (S4TFG) | 3 | 72 | 815672 | Gear, Idler (S4TFR) | 6 |
| 30 | 815630 | Gear, Idler (S4TFG) | 3 | 73 | 815673 | Washer (S4TFR) | 1 |
| 31 | 815631 | Washer (S4TFG) | 1 | 74 | 815674 | Rear Frame, Gear (S4TFR) | 1 |
| 32 | 815632 | Coller, Gear Frame | 1 | 75 | 815675 | Rear Shaft, Gear (S4TFR) | 3 |
| 33 | 815633 | Bearing 695ZZ, Ball | 1 | 76 | 815676 | Gear, Rotor (S4TFR) | 1 |
| *34 | 815634 | Endplate Complete, Front [Index Nos.33,34] | 1 | 77 | 815677 | Rotor (S4TFR) | 1 |
| 35 | 815635 | Rotor (S4TFG,S4TFS) | 1 | 78 | 815678 | Frame (S4TFR) | 1 |
| 36 | 815636 | Blade, Rotor | 5 | 79 | 815679 | Colour Ring, Red (S4TFR) | 1 |
| *37 | 815637 | Cylinder Complete [Index Nos.37,38] | 1 | 81 | 815681 | Torque Spring, Silver (Standard for S4TFS) | 1 |
| 38 | 815638 | Dowel SP1.5 x 14, Cylinder | 1 | 82 | 815682 | Torque Spring, Red (Standard for S4TFR) | 1 |
| *39 | 815639 | Endplate Complete, Rear [Index Nos.39,40] | 1 | 83 | 815683 | Torque Spring, Black (Option for S4TFR & S4TFG) | 1 |
| 40 | 815640 | Bearing 695ZZ, Ball | 1 | * 84 | 815684 | Frame Complete [Index Nos.41-59] (S4TFG) | 1 |
| 41 | 815641 | Frame (S4TFG) | 1 | * 85 | 815685 | Frame Complete [Index Nos.42-59.68] (S4TFS) | 1 |
| 42 | 815642 | Valve, Reverse | 1 | * 86 | 815686 | Frame Complete [Index Nos.42-59.78] (S4TFR) | 1 |
| 43 | 815643 | Spring, Reverse Valve | 1 | | | | |

* INDICATES TO SHIP WITH OTHER COMPLETE PARTS ONLY