

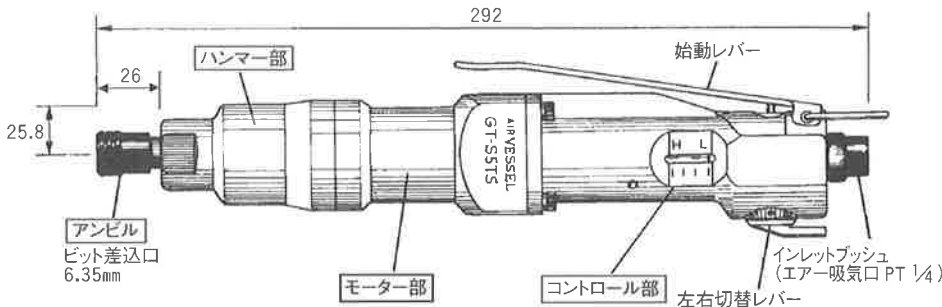


安全運転と上手な使い方



# トルクコントロール式エアードライバー

## GT-S5TS



トルク管理をより快適に行なっていただくために

ベッセルトルクコントロール式エアードライバーは、独自の機構設計によりツール自身の締め付けトルク値のバラツキは±5%以内です。しかしながら使用空気圧力、空気流量、ネジ・ボルト・ナットの種類、結合体の材質等によって微妙に影響をうけますので、まず作業条件、その他の諸条件を整えてください。それがトルク管理の秘訣です。

### 【最適使用条件】

- 1) 空気圧力に変動がなく、必ず0.6MPaに保ってください。
- 2) エアー流量も不足にならず充分供給されることが必要です。
- 3) 1)2)の条件を満たすために、フィルター、オイル、レギュレーターの設置は、できれば1機種1セットを心がけてください。

### (注意)

上記条件以外に、使用ネジ・ボルト・ナットの種類、結合体の材質の違い等によって締め付けトルク値にバラツキが生じることがありますのでご注意ください。

### 仕様

締め付けトルク範囲	ビット差込口	無負荷回転速度	全長	重量	使用空気圧力	ホース継手	使用エアースト径
3.9~9.8N.m	6.35mm	6,500 rpm	292mm	1.31kg	0.6MPa	PT1/4	6.35mm

付属品		個数
●ベッセルコンセントBPPB-2		1個
●両頭ビットA14Φ2×65G		1本
●L型レンチ(対辺3mm)		1個

※各種ビットも販売しておりますので、パンフレットを各営業所へご請求ください。

### 給油は励行してください

エアーツールは給油が大切です。給油なしで使用すると調子と寿命に大きく影響します。給油方法は次項について励行してください。

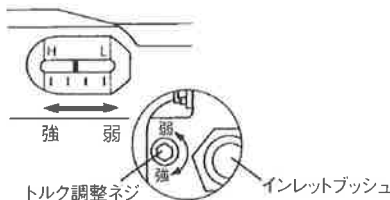
1. **モーター部**……毎日作業終了後は必ず給油してください。給油方法は左右切替ダイヤルを左右いずれかに合わせ、エア吸気口より油圧作動油(VG10)を5~10c.c.ほど入れ、始動レバーを作用させてください。(連続運転の場合は2回以上。1ヶ月以上長期保管の場合は通常の3倍給油してください。)
2. **ハンマー部**……この部分は1ヶ月に1回必ずグリス交換をしてください。グリス交換方法は、ハンマーケース(左ネジ)ははずし、ハンマーケースからハンマー部分を取り出して古いグリスをよく落とし、新しいグリスを入れてください。グリスは多量に入ると回転が低下し能力が落ちる場合があります。尚、トーションバーアンビル内蔵のため分解・組立は注意が必要です。

### エアの管理は充分に

1. エアコンプレッサーはモーター出力0.75Kw以上のものがが必要です。コンプレッサーの圧縮空気には水分が多く含まれています。この水分を除去するためにフィルターを取り付け、またドレン抜きは毎日励行してください。そのままにしておくと本機の早期故障の原因になります。
2. 配管は1/2以上で、ホース内径は指定寸法以上のもの、継手類は流量の充分あるものをご使用ください。
3. バルブ・コック等はしっかりと開いてください。エアが絞られていると本機の能力に達しません。
4. 購入後、最初に本機を取り付ける時や、ホースを取り替えた時等はホース内のゴミを充分吹き去ってから本機を取り付けてください。

### 運転は正しい方法で行なってください

1. 給油後ご使用の時、排気と共にオイルが吹き出ますから、数秒間空回転を行なってください。
2. 始動方法は、始動レバーを引くと回転し、離すと止まります。
3. 左右回転の切替は、左右切替ダイヤルをRにあわすと右回転、Lに合わせると左回転となります。
4. 締め付けトルクの調整は、トルク調整ネジを付属のL型レンチ(対辺3mm)で調節します。締め付けトルク3.9~9.8N.mとなっています。尚、本機は左回転の際にはトルクコントロール機能が働かないように設計しています。



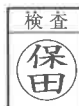
5. 締め付けトルク値の設定は、まず実際に本機でネジ・ボルト・ナットを締め付けトルクレンチで締め付け、トルク値を測定し、所定の値になるまでコントロールダイヤルで調整します。また、締め付けたネジ・ボルト・ナットを再度締め付ける場合は、一旦緩んだ状態に戻してから締め付けてください。そのまま締め付けますとトルクが累積され、設定トルク値より高くなります。
6. 終了後は必ずトルクの目盛をLに戻してください。長期間そのまま保管すると締め付けトルク値が変わります。
7. 本機の標準使用空気圧力は0.6MPaです。高い圧力で使用すると締め付けトルクが不均一になり、また、本機の寿命が短くなります。低い圧力では出力が低下し、機能障害の原因になります。できるだけ標準圧力でご使用ください。
8. 他の機種などで強く締め付けたネジ・ボルト・ナットを緩める事は、本機のハンマー部に負担がかかり、寿命が短くなりますので避けてください。
9. 使用箇所(軟らかい結合体、硬い結合体等)の違いによっては、通常の条件で設定されたトルク範囲で締まらないことがありますのでご注意ください。
10. 分解・修理等につきまして、本機コントロール部は特に精密な部品を内蔵しているところがあり、完全に調整されていますので分解しないでください。この部分の微調整は本機の性能に大きく影響します。
11. エアーストと本機の接続は、当社のベッセルコンセント(流体継手)をご使用頂くとワンタッチで本機とホースの接続ができ、大変便利です。あわせてご使用ください。
12. 無負荷での空回転は、必要項目以外(項目1)はできるだけ避けてください。特にビットを取り付けての空回転は非常に危険ですので絶対に行わない様ご注意ください。

# VESSEL

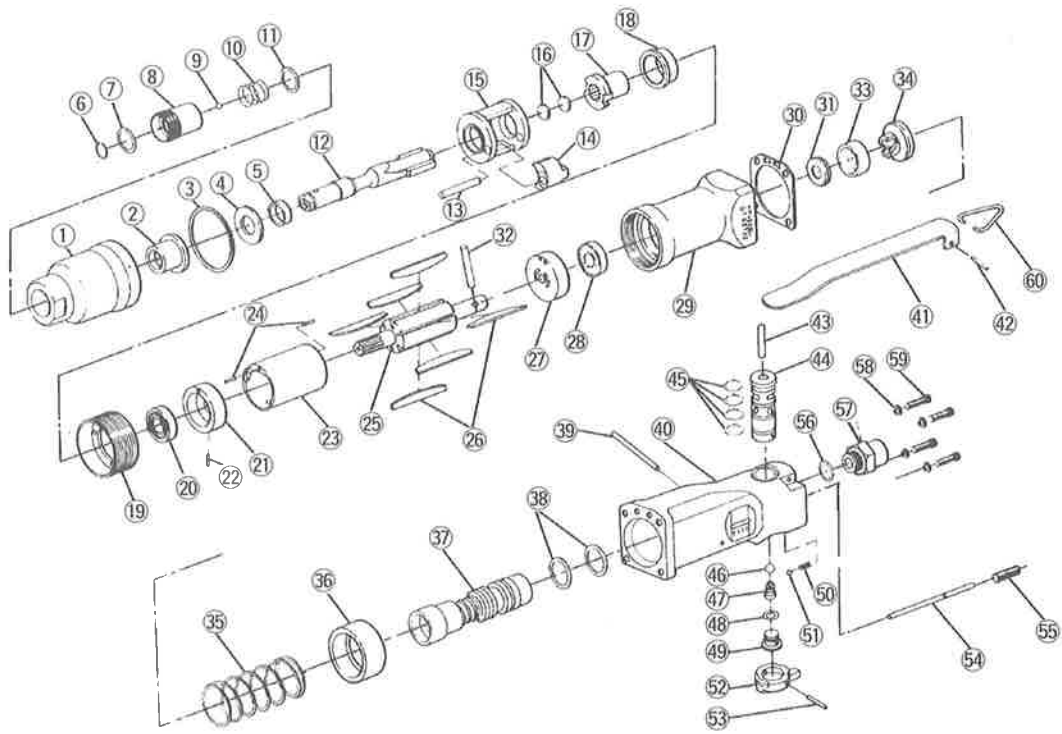
## 合格証

製番

1日2回必ず注油



# GT-S5TS分解図



## GT-S5TS部品表

### アフターサービス

#### について...

1. 本機の性能、品質または取り扱いなどについてのお問い合わせの事項は、販売店（又は当社）へご連絡ください。
2. 修理に必要な部品は分解図に記載された部品番号、部品名を確認の上で要求してください。
3. 修理等は下図の経路でご送付ください。直接当社へ送付されるとかえって遅れますので避けてください。

ユーザー → 販売店 → 当社

注 ※印部品は一般市販されております。市販品ご使用の際は品質のよいものをお選びください。

部品図番号	部品名称	1台分個数	サイズ
1	ハンマーケースCP	1	
②	ハンマーケース圧入ブッシュ	1	(部品番号1に内蔵)
3	ハンマーケースOリング	1	※N40
4	スラストワッシャー	1	
5	アンビルブッシュ	1	
6	リング止CPピン	1	
7	スリーブリング(前)	1	
8	ビットスリーブ	1	
9	ビット止ボール	1	※1/8
10	スリーブスプリング	1	
11	スリーブリング(後)	1	
12	トーションバーアンビル	1	
13	ハンマーピン	1	
14	ハンマー	1	
15	ハンマーフレーム	1	
16	スラスト	2	
17	ドライバー	1	
18	スペーサー	1	
19	セットナット	1	
20	ベアリング	1	※6900ZZ
21	エンドプレート(前)	1	
22	エンドプレート固定ピン	1	※SP2×8
23	シリンダー	1	
24	シリンダー固定ピン	2	※SP2×8
25	ローター	1	
26	ローター羽根	6	
27	エンドプレート(後)	1	
28	ベアリング	1	※6900ZZ
29	モーターケース	1	
30	モーターケースパッキン(後)	1	
31	カムクラッチワッシャー	1	

部品図番号	部品名称	1台分個数	サイズ
32	カムクラッチピン	1	※SP3×15.8
33	クラッチスリーブ	1	
34	カムクラッチCP	1	
35	コントロールスプリング	1	
36	コントロールスプリング受	1	
37	ストップバルブCP	1	
38	ストップバルブOリング	2	※P14
39	ストップバルブ固定ピン	1	※SP3×28
40	ハンドル	1	
41	始動レバー	1	
42	始動レバーピン	1	※SP3×22
43	スロットル	1	
44	左右切替バルブ	1	
45	左右切替バルブOリング	4	※N11.2
46	弁ボール	1	※1/2
47	スロットルスプリング	1	
48	左右切替パッキン	1	※N6
49	スロットルスプリング受	1	
50	左右切替レバー止スプリング	1	※S3.3×7×0.4
51	左右切替レバー止ボール	1	※3.5mm
52	左右切替レバー	1	
53	左右切替レバー止ノックピン	1	※SP2×20
54	コントロールバー	1	
55	トルク調整ネジ	1	※M6×10
56	インレットブッシュOリング	1	※N11.2
57	インレットブッシュ	1	
58	スプリングワッシャー	4	※M4
59	六角穴付きボルト	4	※M4×16
60	ハンガー	1	

○印につきまは内蔵部品ですので、ご注文の際はCPの形でお願いします。

2001-0810

使い易さが私達の使命です

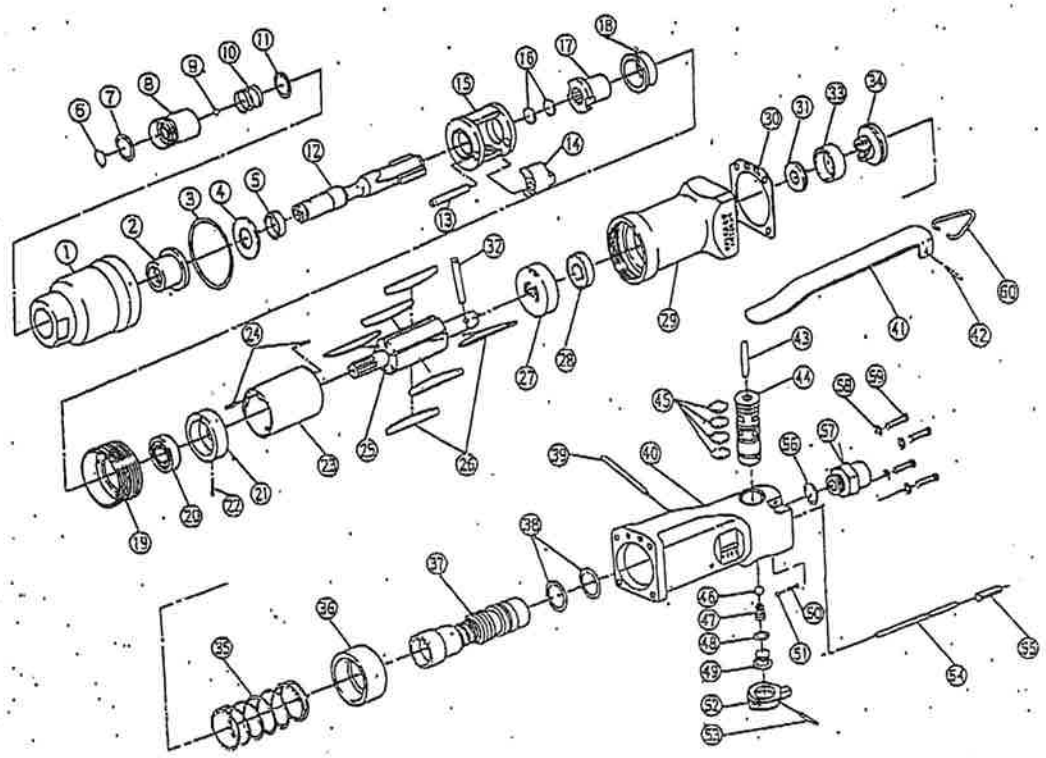
# 株式会社 ベツセル

本社 ☎537-0001 大阪市東成区深江北2丁目17番25号 ☎(06)6976-7771(代) FAX(06)6976-1410  
 東京支店 ☎143-0025 東京都大田区南馬込5丁目43番13号 ☎(03)3776-1831(代) FAX(03)3776-5607

大阪支店 ☎537-0001 大阪市東成区深江北2丁目17番25号 ☎(06)6976-7771(代) FAX(06)6971-1309  
 名古屋営業所 ☎457-0014 名古屋市南区呼続4丁目3番1号 ☎(052)821-9575(代) FAX(052)824-4167  
 福岡営業所 ☎812-0016 福岡市博多区博多駅南6丁目1番22号 ☎(092)411-5710 FAX(092)411-5770  
 札幌出張所 ☎065-0011 札幌市東区北11条東14丁目1番1号 ☎(011)711-5003 FAX(011)704-4725  
 仙台出張所 ☎984-0002 仙台市若林区卸町東1丁目2番10号 ☎(022)236-1567 FAX(022)232-7959  
 北関東出張所 ☎373-0806 群馬県太田市電舞1458フラットK 1F ☎(0276)49-3864 FAX(0276)49-3874  
 広島出張所 ☎733-0035 広島市西区南観音7丁目8-11ロイヤルナカモト ☎(082)291-0106 FAX(082)295-1727

# VESSEL

# QT-S5TS



Index No.	Part No.	Description	Number Required	Index No.	Part No.	Description	Number Required
1	831201	Housing, Hammer W/Bushing	1	36	831236	Retainer, Torque Control Spring	1
2	831202	Bushing, Hammer Housing	1	37	831237	Stop Valve	1
3	831203	O-Ring, Hammer Housing N40	1	38	831238	O-Ring, Stop Valve <i>P14</i>	2
4	831204	Washer, Thrust	1	39	831239	Pin, Stop Valve SP3x28	1
5	831205	Bushing, Anvil	1	40	831240	Housing, Throttle	1
6	831206	C-Pin, Sleeve Ring	1	41	831241	Lever, Throttle	1
7	831207	Ring Front, Bit Sleeve	1	42	831242	Pin, Throttle Lever	1
8	831208	Sleeve, Bit	1	43	831243	Throttle	1
9	831209	Ball, Bit Retainer 1/8	1	44	831244	Valve, Reverse	1
10	831210	Spring, Bit Sleeve	1	45	831245	O-Ring, Rev. Valve N11.2 <i>K2</i>	4
11	831211	Ring Rear, Bit Sleeve	1	46	831246	Ball, Valve 9/32	1
12	831212	Anvil, Torsion Bar	1	47	831247	Spring, Throttle	1
13	831213	Pin, Hammer	1	48	831248	Packing, Reverse N6	1
14	831214	Hammer	1	49	831249	Retainer, Throttle Spring	1
15	831215	Frame, Hammer	1	50	831250	Spring, Rev. Lever Retainer S3.3x7x0.4	1
16	831216	Thrust Metal	2	51	831251	Ball, Rev. Lever Retainer 3.5MM	1
17	831217	Driver	1	52	831252	Lever, Reverse	1
18	831218	Spacer	1	53	831253	Pin, Rev. Lever Retainer SP2x20	1
19	831219	Nut, Retainer	1	54	831254	Rod, Torque Control	1
20	831220	Bearing, Ball 6900ZZ	1	55	831255	Screw, Torque Adjustment	1
21	831221	Endplate, Front	1	56	831256	O-Ring, Air Inlet Bushing N11.2	1
22	831222	Dowel, Front Endplate	1	57	831257	Bushing, Air Inlet	1
23	831223	Cylinder	1	58	831258	Spring Washer Bolt	4
24	831224	Dowel, Cylinder SP2x8	2	59	831259	Hex. Cap Bolt M4x16	4
25	831225	Rotor	1	60	831260	Ball, Suspension	1
26	831226	Blade, Rotor	6				
27	831227	Endplate, Rear	1				
28	831228	Bearing, Ball 6900ZZ	1				
29	831229	Housing, Motor	1				
30	831230	Gasket Rear, Motor Housing	1				
31	831231	Washer, Cam Clutch	1				
32	831232	Pin, Cam Clutch	1				
33	831233	Sleeve, Clutch	1				
34	831234	Clutch, Cam	1				
35	831235	Spring, Torque Control	1				